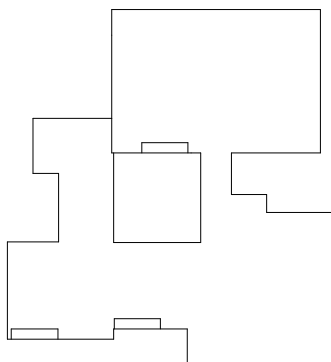


POZNÁMKY:

Dle příslušných předpisů Evropské unie v oblasti dodávání výrobků na trh spadají rozváděče mezi výrobky viz. jmenované normy souboru EN/IEC 61439. V českém právním řádu pak rozváděče spadají pod zákon č. 90/2016 Sb. Dle jmenovaného zákona zajišťuje dokumentaci výrobků jejich výrobce nebo dovozce, dle příslušného prováděcího nařízení vlády i včetně schémat obvodů (tj. včetně schémat zapojení).

Schémat rozváděčů nejsou podmínkou pro to, aby mohl být vypracován soupis stavebních prací, dodávek a služeb s výkazem výměr.

Projektant nakreslil schémata pro jasné a přehledné znázornění co se má jak připojit.



SCHEMA

R–Projekt 07 Praha s.r.o. Ke Strašnické 8/1795, Praha 10 tel. 261 305 100, 261 305 101 email: jiri.padevet@rprojekt.cz	AKCE Rekonstrukce vnitřní elektroinstalace v objektu MŠ, MŠ Kostlivého 1218, Praha 9	VED.PROJ. ING. JIŘÍ PADEVĚT		
		ZODP.PROJ. JIŘÍ FLOSMAN		
		SPOLUPR.		
		ZAK.Č. 0009 0111 40		
OBJEDNAVATEL Úřad městské části Praha 14 Bratří Venclíků 1073 Praha 9 - 198 21	VÝKRES Rozvaděč RS-2C	STUPEŇ	<u>D.1.4</u> E	28
		FORM.		
		MĚŘ.:		
		DATUM		

	1	2	3	4	5	6	7	8	9	10	11	12	13	14	15	16	17			
A																		A		
B																		B		
C																		C		
D																		D		
E																		E		
F																		F		
G																		G		
H																		H		
I																		I		
J																		J		
K																		K		
	1	2	3	4	5	6	7	8	9	10	11	12	13	14	15	16	17			
Vypracoval: JIŘÍ FLOSMAN			AKCE: MŠ Kostlivého					Investor:					Listů: 7							
Kontroloval: JIŘÍ FLOSMAN													Obsah:				List:			
Datum : 03/2023													ROZVADĚČ RS-2C					2		

ROZVADĚČ RS-2C

REFERENČNÍ TYP – Rozvaděč zapuštěný FW2, IP30, tř. ochr.I, 60 mod., 920x334x110

DRUH ROZVADĚČE : OCELOPLECHOVÝ
ROZMĚRY : 334/920/110
POLOHA : POD OMÍTKOU
POŽÁRNÍ KLASIFIKACE : N/A
ZKRATOVÁ ODOLNOST : I_{ks} = 10kA
KRYTÍ : IP30
PŘÍVOD : ZESHORA
VÝVODY : NAHORU
BARVA : RAL 7035 – ŠEDÁ

NAPÁJECÍ SÍŤ: 3PEN,50Hz 400/ 230V, TN-S
OCHRANA PŘED NEB.DOTYKOVÝM NAPĚTÍM
PROVEDENA DLE NORMY
ČSN 33 2000-4-41 ed.2 (8/ 2007)+Z1(4/ 2010):
ZÁKLADNÍ: IZOLACÍ, KRYTY NEBO PŘEPÁŽKY (viz.odst.411)
OCHRANNÁ OPATŘENÍ: AUT. ODPOJENÍ OD ZDROJE (viz.odst.412),
UZEMNĚNÍ,POSPOJENÍ (viz.odst.415.2)
DVOJITÁ NEBO ZESÍLENÁ IZOLACE
DOPLŇKOVÁ: PROUDOVÝM CHRÁNIČEM (viz.odst. 415.1)

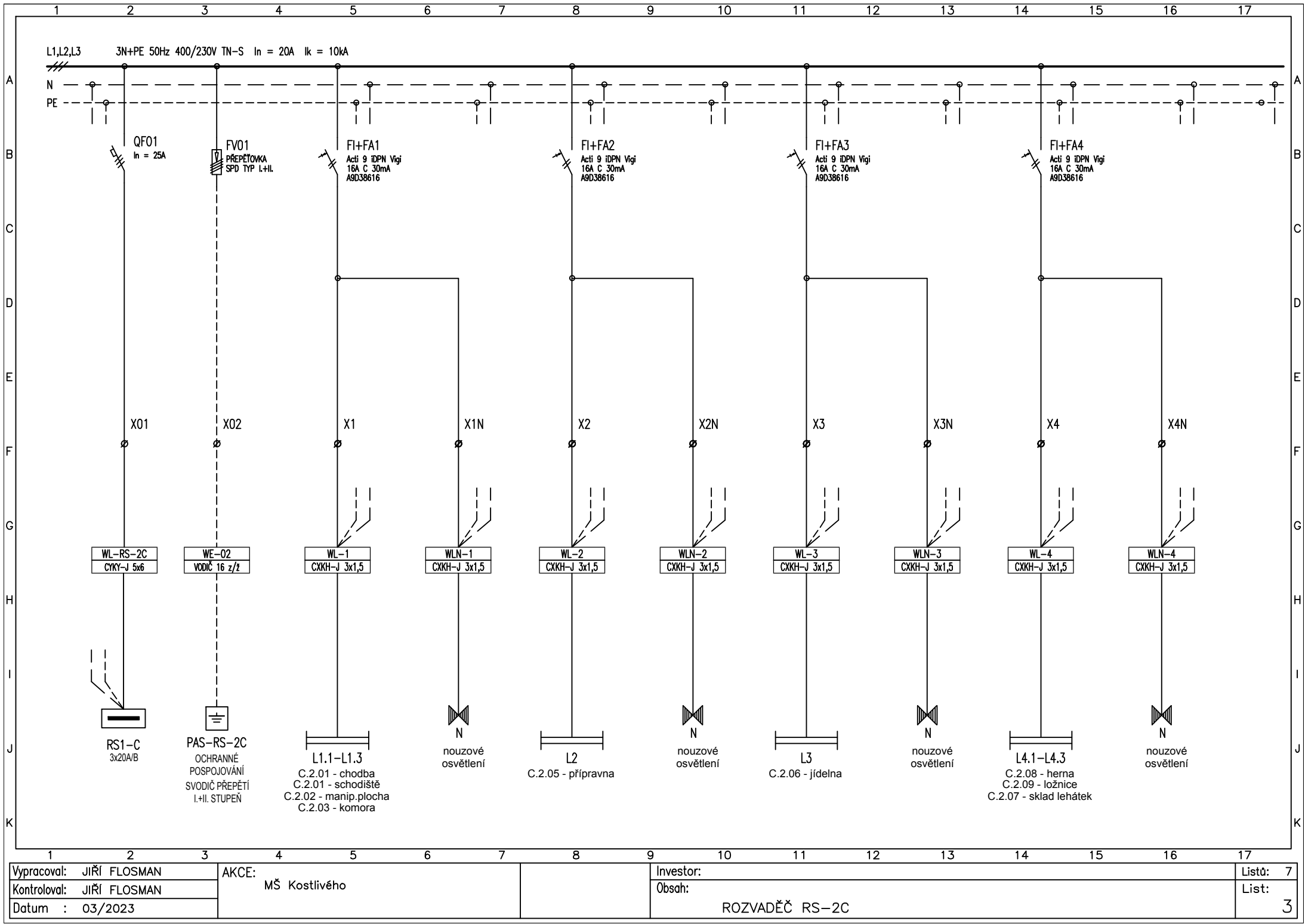
VNĚJŠÍ VLIVY DLE ČSN 33 200-5-51 ed.3 (4/ 2010)+Z1(1/ 2014)

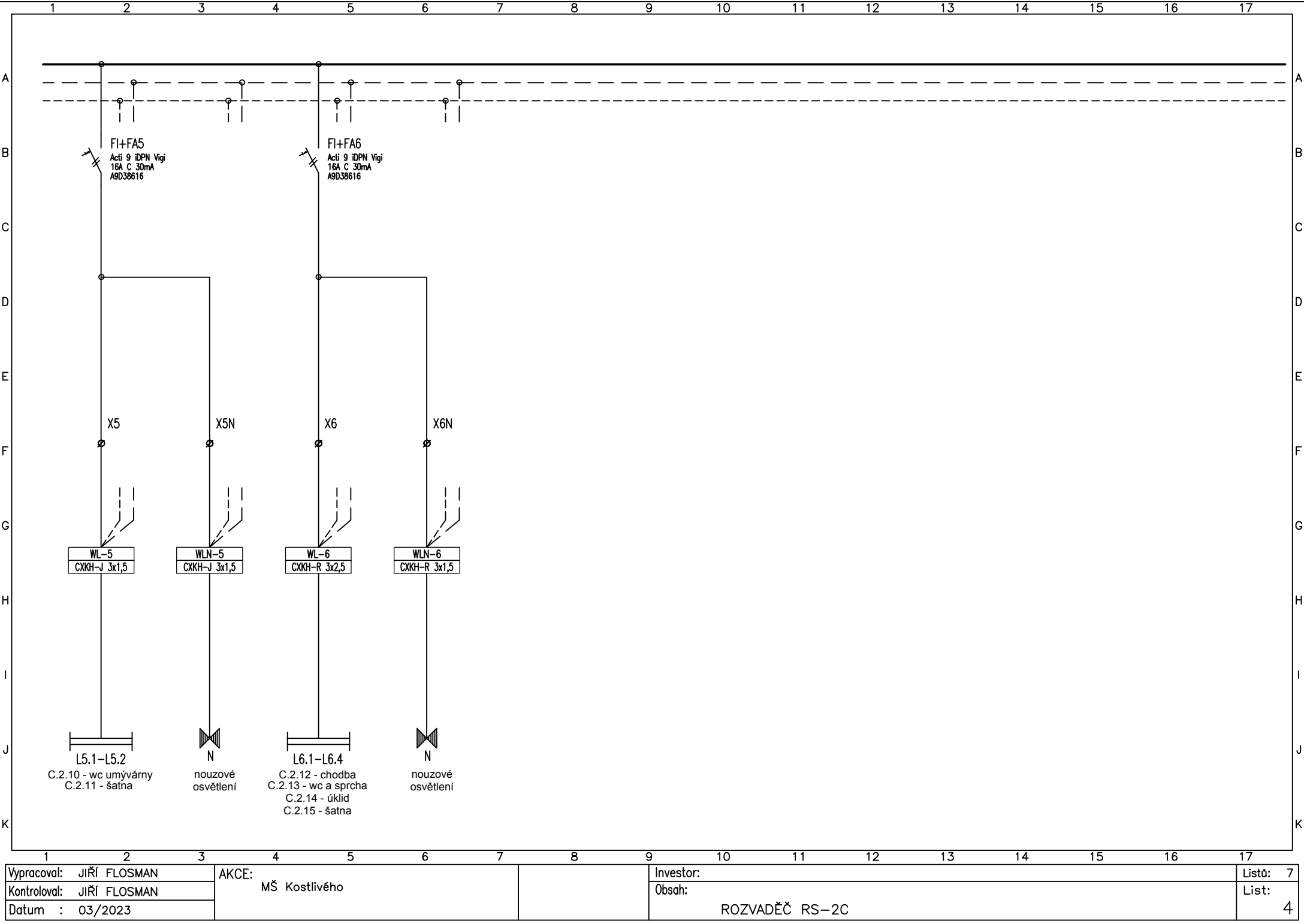
PROVEDENÍ ROZVADĚČE:

SCHEMA ROZVADĚČE A NAVRŽENÝ ROZMĚR JE POUZE REFERENČNÍ.
V RÁMCI DODÁVKY ROZVADĚČE MUSÍ BÝT ZACHOVÁNY
POŽADAVKY (KRYTÍ IP, IK, POŽÁRNÍ ODOLNOST).

BEZPEČNOSTNÍ TABULKY :

0102 – POZOR, NAPĚTÍ ŽIVOTU NEBEZPEČNÉ
4301 – NEHAS VODOU ANI PĚNOVÝMI PŘÍSTROJI





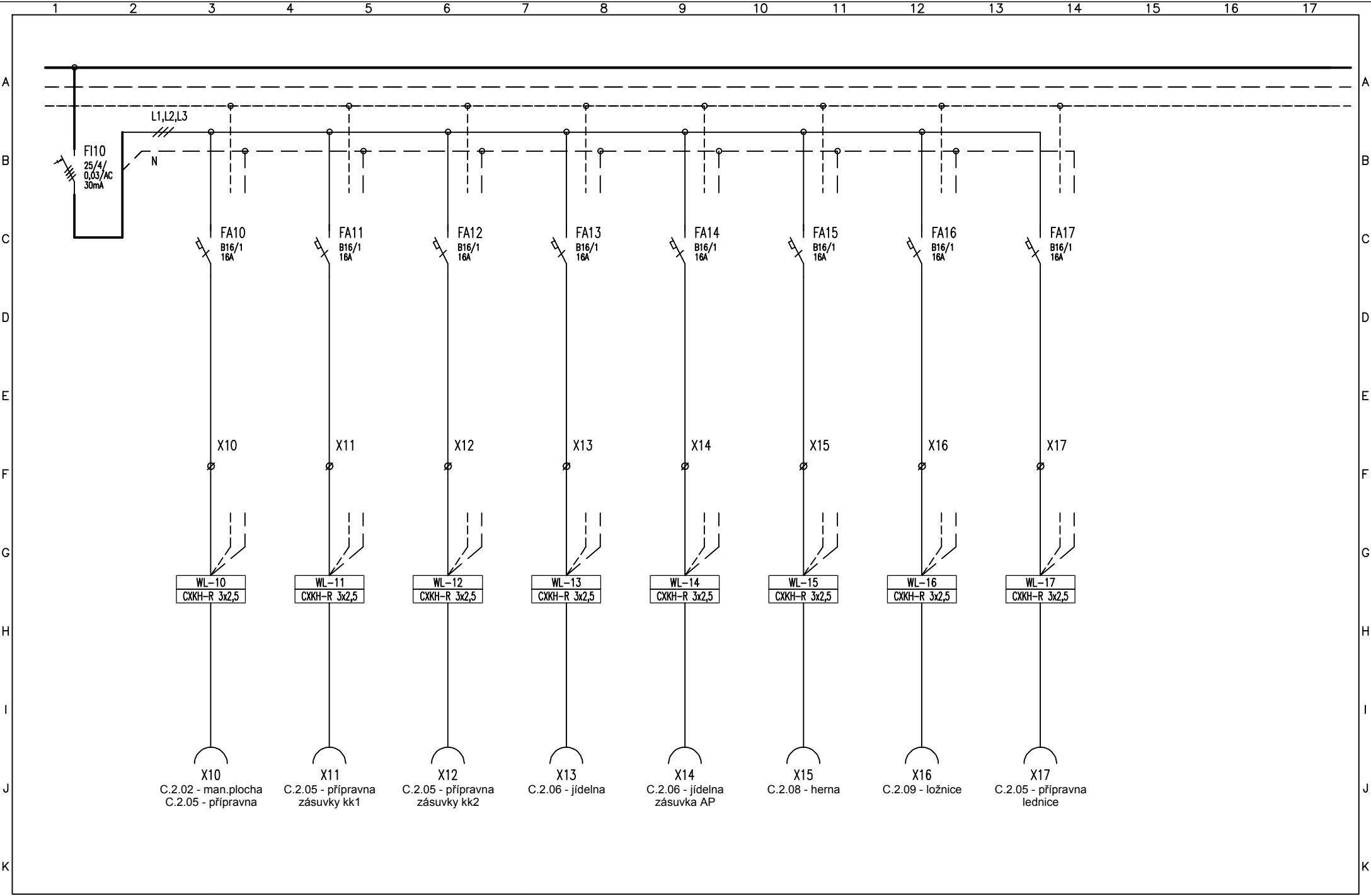
Vypracoval:	Jiří FLOSMAN
Kontroloval:	Jiří FLOSMAN
Datum :	03/2023

AKCE:	MŠ Kostlivého
-------	---------------

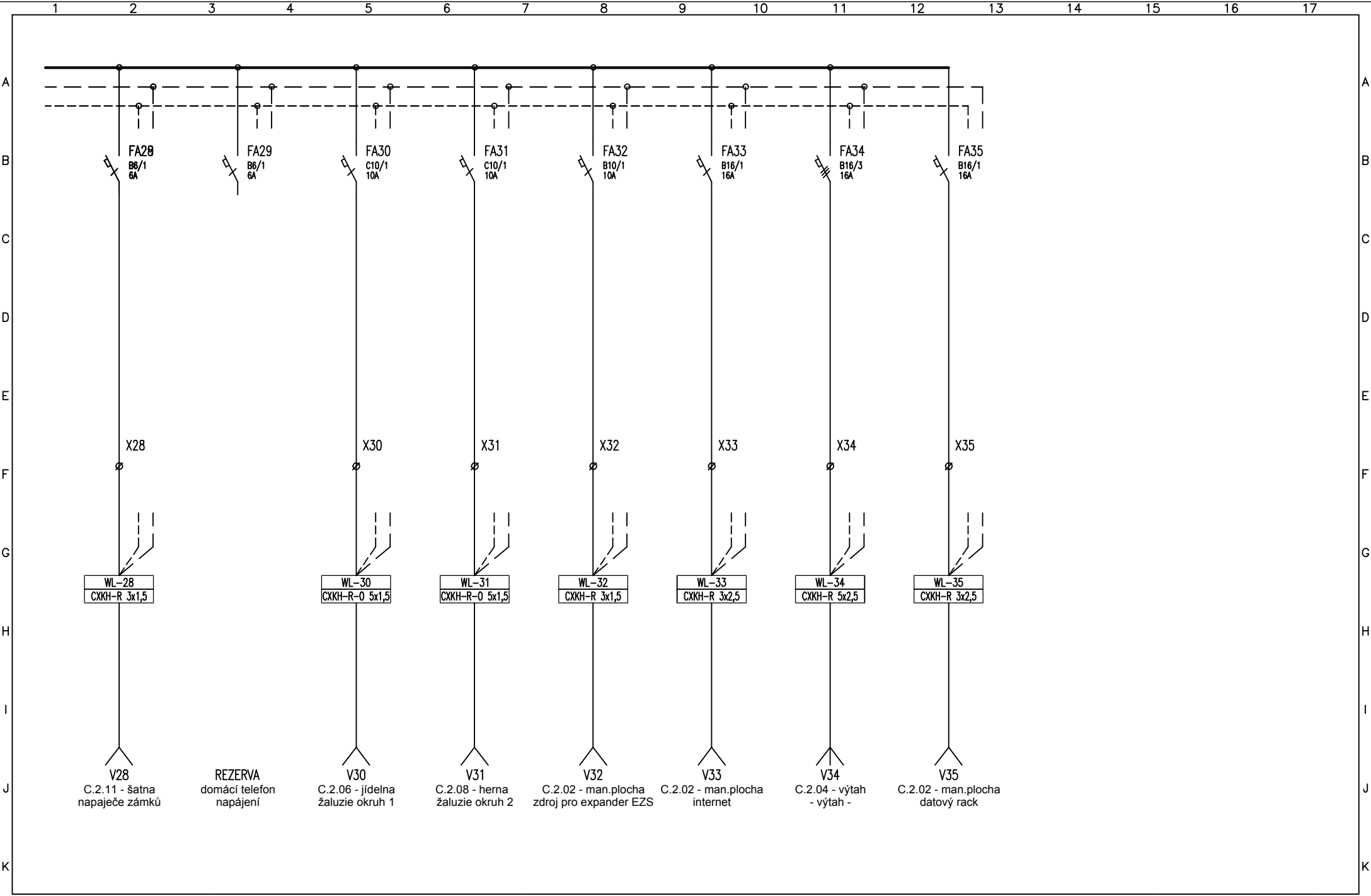
--

Investor:	
Obsah:	ROZVADĚČ RS-2C

Listů:	7
List:	4



1	2	3	4	5	6	7	8	9	10	11	12	13	14	15	16	17
Vypracoval: JIŘÍ FLOSMAN			AKCE: MŠ Kostlivého						Investor:						Listů: 7	
Kontroloval: JIŘÍ FLOSMAN									Obsah:						List: 5	
Datum : 03/2023									ROZVADĚČ RS-2C							



1	2	3	4	5	6	7	8	9	10	11	12	13	14	15	16	17
Vypracoval: JIŘÍ FLOSMAN			AKCE: MŠ Kostlivého					Investor:								Listů: 7
Kontroloval: JIŘÍ FLOSMAN								Obsah:								List: 7
Datum : 03/2023								ROZVADĚČ RS-2C								