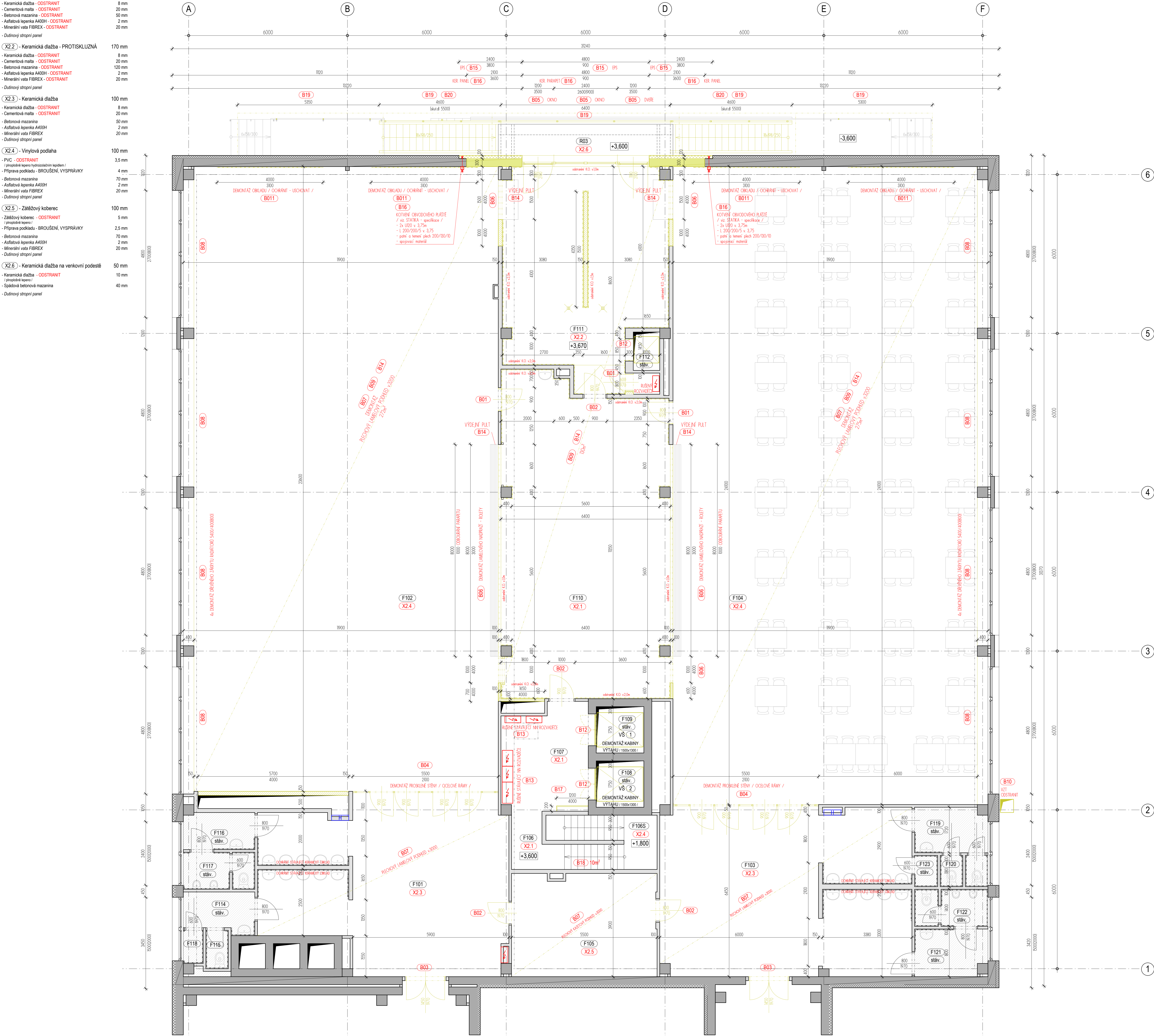


1.NP SKLADBA PODLAH - BOURANÁ

- X2.1 - Keramická dlažba** 100 mm
- Keramická dlažba - **ODSTRANIT** 8 mm
 - Cementová malta - **ODSTRANIT** 20 mm
 - Betonová mazanina - **ODSTRANIT** 50 mm
 - Asfaltová lepenka A400H - **ODSTRANIT** 2 mm
 - Minerální vata FIBREX - **ODSTRANIT** 20 mm
 - Dutinný stropní panel
- X2.2 - Keramická dlažba - PROTISKLUZNÁ** 170 mm
- Keramická dlažba - **ODSTRANIT** 8 mm
 - Cementová malta - **ODSTRANIT** 20 mm
 - Betonová mazanina - **ODSTRANIT** 120 mm
 - Asfaltová lepenka A400H - **ODSTRANIT** 2 mm
 - Minerální vata FIBREX - **ODSTRANIT** 20 mm
 - Dutinný stropní panel
- X2.3 - Keramická dlažba** 100 mm
- Keramická dlažba - **ODSTRANIT** 8 mm
 - Cementová malta - **ODSTRANIT** 20 mm
 - Betonová mazanina - **ODSTRANIT** 50 mm
 - Asfaltová lepenka A400H - **ODSTRANIT** 2 mm
 - Minerální vata FIBREX - **ODSTRANIT** 20 mm
 - Dutinný stropní panel
- X2.4 - Vinylová podlaha** 100 mm
- PVC - **ODSTRANIT** 3,5 mm
 - (prospadlá kapesní lepenka / lepenka)
 - Příprava podkladu - BROUŠENÍ, VYSPRÁVKY 4 mm
 - Betonová mazanina 70 mm
 - Asfaltová lepenka A400H 2 mm
 - Minerální vata FIBREX 20 mm
 - Dutinný stropní panel
- X2.5 - Základový koberec** 100 mm
- Základový koberec - **ODSTRANIT** 5 mm
 - (prospadlá lepenka / lepenka)
 - Příprava podkladu - BROUŠENÍ, VYSPRÁVKY 2,5 mm
 - Betonová mazanina 70 mm
 - Asfaltová lepenka A400H 2 mm
 - Minerální vata FIBREX 20 mm
 - Dutinný stropní panel
- X2.6 - Keramická dlažba na venkovní podestě** 50 mm
- Keramická dlažba - **ODSTRANIT** 10 mm
 - (prospadlá lepenka / lepenka)
 - Spádová betonová mazanina 40 mm
 - Dutinný stropní panel



LEGENDA MÍSTNOSTÍ

č.m.	název místnosti	podlaha	stěna	strop	
F101	Chodba	55,98 X2,3	Keramická dlažba	Malba	Plech.lamel. podhled
F102	Jídlena 2	280,3 X2,4	PVC Chovena	Malba	Plech.lamel. podhled
F103	Chodba	59,49 X2,3	Keramická dlažba	Malba	Plech.lamel. podhled
F104	Jídlena 1	286,1 X2,4	PVC Chovena	Malba	Plech.lamel. podhled
F105	Kancelář	21,17 X2,5	Koberec	Malba	Plech.lamel. podhled
F106	Schodiště	3,34 X2,1	Keramická dlažba	Malba	Malba
F106S	Schodiště	6,85 X2,4	PVC	Malba	Malba
F107	Chodba	12,63 X2,1	Keramická dlažba	Malba	Malba
F108	Výťahová šachta V1	3,15 stáv.	Betonová mazanina		
F109	Výťahová šachta V2	3,15 stáv.	Betonová mazanina		
F110	Výjezd jízdy	74,56 X2,1	Keramická dlažba	Keramický obklad	Malba
F111	Mytí nádobí	46,60 X2,2	Protisklizná dlažba	Keramický obklad	Malba
F112	Výťahová šachta V3	1,45 stáv.	Betonová mazanina		
F114	Předstř. divky	3,92 stáv.	Keramická dlažba	Malba	Malba
F115	WC divky	1,23 stáv.	Keramická dlažba	Keramický obklad	Malba
F116	Předstř. chlapci	3,74 stáv.	Keramická dlažba	Malba	Malba
F117	WC chlapci	3,64 stáv.	Keramická dlažba	Keramický obklad	Malba
F118	Úklid	0,94 stáv.	Keramická dlažba	Keramický obklad	Malba
F119	Předstř. divky	4,64 stáv.	Keramická dlažba	Malba	Malba
F120	WC divky	2,01 stáv.	Keramická dlažba	Keramický obklad	Malba
F121	Předstř. chlapci	2,79 stáv.	Keramická dlažba	Keramický obklad	Malba
F122	WC chlapci	4,79 stáv.	Keramická dlažba	Keramický obklad	Malba
F123	Úklid	1,03 stáv.	Keramická dlažba	Keramický obklad	Malba
F103	Podestě	8,35 X2,6	Keramická dlažba	Keramický obklad	Malba
CELKOVÁ PLOCHA		885,85			

LEGENDA BOURANÍ

- (B01) Demontáž dveří 600-900/1970 - VČETNĚ ZÁRUBNĚ
- (B02) Demontáž dveří 600-900/1970 - ROULZE KŘÍDLO
- (B03) Demontáž dveří 1450/1970 - VČETNĚ ZÁRUBNĚ
- (B04) Demontáž prosklené stěny 5500/2100 - OCELOVÉ RAMY
- (B05) Demontáž otvoru / plastové rámy - izolační dvousklo / 2x unikové dveře 1200/3500, okenní otvor 2400/2700
- (B06) Demontáž lamelového nadpraží a rolety vyřazovacích oken, ocelové lamely na nosné pomocné ocel. konstrukci
- (B07) Demontáž plechového lamelového podhledu včetně pomocné konstrukce
- (B08) Demontáž dřevěného zákrytu radiátorů 5400/400(800)
- (B09) Demontáž VZT rozvodu a prvků nad podhledem
- (B10) Demontáž VZT vedení 500/500 na fasádě dl. 7,0m
- (B11) Demontáž / OCHRANA / keramické mozaiky - USCHOVÁNÍ
- (B12) Demontáž výťahové kabiny 2x 1500/1300 a šachetních dveří + demontáž výťahové kabiny zásobovacího výťahu 1000/1000
- (B13) Demontáž stávajících elektrických rozvaděčů
- (B14) Demontáž stávajícího gastro vybavení a vybavení jídelny /dle. specifikace USKLADNIT, odstmit /
- (B15) Odstranění kontaktního zaplétání EPS 120mm okolo bouraných otvorů a parapetů okna
- (B16) Odstranění keramického obvodového panelu / viz. STATIKA - PODCHYCENÍ /
- (B17) Odstranění lamelového obkladu elektrického vedení - OCHRÁNIT
- (B18) Odstranění stávajícího PVC na schodišti 10m²
- (B19) Odstranění ocelového přístřešku trápézový plech + ocel. konstrukce / spodních podest, schodišťových ramen, horní podesty / dl. 30m, konzola 1,6m - plocha 40m²
- (B20) Odstranění stávajícího ocelového schodiště s 2x bočními schodišti i č. 220 včetně zábradlí jablek 60x40 + vyplňkzábradlí

LEGENDA

- Stávající obvodový plátě - panel, kontaktní zaplétání EPS 120mm
- Vybourání obvodového plátě - panel, kontaktní zaplétání EPS 120mm
- Stávající nosná konstrukce / bet. skelet, obvodový panel /
- Vnitřní zdné příčky - nenosné / chýlené, plynosilikát /
- Bouraná vnitřní nenosná příčka / CP, plynosilikát /
- Odstranění stávající podlahové vypustí s mřížkou
- Odstranění stávajícího keramického obkladu
- Odstranění stávajícího plechového lamelového podhledu

