



ZADAVATEL
STUPEŇ
DATAUM
VYPRACOVAV
NAZEVAKCE

Městsko obcí Praha 14
Architektonická studie
Březen 2016
BRK architects / Ing. arch. Petr Brožek, Baberka 1477/1, 147 00 Praha 7
tel. +420 728 149 491, www.brk-architects.cz

BR
AK

PŘÍSTAVBA S TĚLOCVIČNOU PRO ZŠ ŠIMANOVSKÁ V PRAZE 9 - KYJÍCH

OBSAH:

TEXTOVÁ ČÁST

01	OBSAH	
02	IDENTIFIKAČNÍ ÚDAJE	
03	PRŮVODNÍ ZPRÁVA	
	GRAFICKÁ ČÁST	
04	SITUACE MAJETKOVÝCH VZTAHŮ	M 1:1000
05	HISTORICKÉ MAPY - 1841, 1874-1914	M 1:2500
06	FOTOGRAFIE STÁVAJÍCÍHO STAVU	
07	SITUACE - STÁVAJÍCÍ STAV	M 1:500
08	SITUACE - NÁVRH	M 1:500
09	PŮDORYS 1.NP	M 1:200
10	ŘEZ PODÉLNÝ AA', DD'	M 1:200
11	ŘEZ PŘÍČNÝ BB', CC'	M 1:200
12	ŘEZOPOHLEDY - EE', FF'	M 1:200
13	VIZUALIZACE - AXONOMETRIE OD JIHOVÝCHODU	M 1:200
14	VIZUALIZACE - POHLED ZE DVORA OD JIHOVÝCHODU	M 1:200
15	VIZUALIZACE - POHLED ZE DVORA OD VÝCHODU	M 1:200
16	VIZUALIZACE - POHLED Z ULICE	M 1:200
17	VIZUALIZACE - POHLED NA VSTUPNÍ PŘEDPROSTOR	M 1:200
18	VIZUALIZACE - POHLED NA NOVÝ VSTUP	M 1:200
19	VIZUALIZACE - POHLED DO HALY OD TĚLOCVIČNY	
20	VIZUALIZACE - POHLED DO HALY OD SCHODIŠTĚ	
21	VIZUALIZACE - POHLED DO TĚLOCVIČNY OD JIHU	
22	ODBORNÝ ODHAD NÁKLAĐŮ	
23	ODBORNÝ ODHAD NÁKLAĐŮ	

ORIENTACE:
ÚZEMNÍ KÓD:
ZODP. PROJEKTANT:
VYPRACOVAL:
STUPĚNÍ:

Městská část Praha 14
Přístavba s tělocvičnou pro ZŠ Šimamovska v Prose 9 Kyjích
Ing. arch. Petr Brožek, Náměstí 1125/4, 569 01 Třešť
Petr Brožek, Alena Rozdčilová, Jana Kopecká
Architektonická studie

NÁZEV VÝKRESU:

OBSAH

MĚŘÍTKO:
DATUM:
FORMÁT:

01

ČÍSLO

VÝKRESU:

listopad 2016
1x A3

BRAK architects / Ing. arch. Petr Brožek
Bubenská 1477/1, 147 00 Praha 7
tel. +420 724 149 491, www.brakarchitects.cz

BR
AK

Název dokumentace:

Přístavba s tělocvičnou pro ZŠ Šimánovská v Praze 9 - Kyjích

Objednatel:

Městská část Praha 14
odbor investiční,
Bratří Venclíků 1073,
198 21 Praha 9

Zpracovatel dokumentace:

BRÁK architects
Ing. arch. Petr Brožek
sídl. Nerudova 1125/4, 589 01 Třešť, okr. Jihlava
kancelář: Bubenská 1477/1, 170 00 Praha 7
IČ: 68051956
autORIZACE ČKA č. 3981
www.facebook.com/brak.architects
pbrozek@email.cz
gsm +420 724 149 491

Kreslil:

Ing. arch. Petr Brožek
Ing. arch. Alena Rozbočilová
Ing. arch. Jana Kopecká

Odborný propočet:

Věra Ulčová

Datum:

listopad 2016

OBJEDNATEL:
NÁZEV KANCELÁŘE:
ZODP. PROJEKTANT:
VYPRACOVAL:
STUPĚŇ:

Městská část Praha 14
Přístavba s tělocvičnou pro ZŠ Šimánovská v Praze 9 Kyjích
Ing. arch. Petr Brožek, Nerudova 1125/4, 589 01 Třešť
Petr Brožek, Alena Rozbočilová, Jana Kopecká
Architektonická studie

NÁZEV VÝKRESU:

IDENTIFIKAČNÍ ÚDAJE

MĚŘÍTKO: 1:1000
DATUM: listopad 2016
FORMÁT: 1x A3

ČÍSLO VÝKRESU:

02

BRÁK architects / Ing. arch. Petr Brožek
Bubenská 1477/1, 170 00 Praha 7
tel. +420 724 149 491, www.brakarchitects.cz

BR
AK

Úvod

Důvodem pro zpracování architektonické studie je dlouhodobý zájem investora vybudovat pro základní školu Šimanovská v Praze 9 - Kyjích chybějící tělocvičnu. Na výuku tělocviku musí nyní žáci docházet mimo areál školy. Záměr výstavby tělocvičny byl postupně rozšířen o další nutné provozy, které dnes ve škole chybí. Zejména se jedná o školní šatny a odbornou učebnu a další pomocné provozy. Dále se záměr rozšířil o provoz koteleny pro celý budovcov areál, neboť se v budoucnu stejně plánovala kompletní rekonstrukce stávající kotelny.

Stávající stav

Stávající budova základní školy je složena z původní dvoupodlažní budovy z 19. století a z její západní přípodlažní přístavby z doby první republiky. Do dvora byla později přistavěn dvoupodlažní objekt kotelny s kamínem. Hlavní vstup do školy je přímo z ulice Šimanovská přes schodiště v závoři. Budova je členěna do několika různých výškových úrovní. Zhruba uprosřed dispozice naproti hlavnímu vstupu je umístěno hlavní schodiště spojující jednotlivá podlaží.

Dvůr se rozkládá jižním směrem a je cca o 1m výše oproti podlaže školy. Na ploše dvora se nachází zaplacené venkovní hřiště, doskočiště, pingpongové stoly, lehké objekty pro skladování sportovních potřeb. Prostor školního dvora plynule navazuje na sousední farmi dvůr a tvoří spolu jeden prostor ohraničený okolními budovami.

Koncept návrhu

Přístavbu jsme situovali do dvora, bezprostředně navazující na stávající budovu školy tak, aby tvořila jeden provozní celek. V rámci dvora jsme se snažili budovu umístit co nejvíce k západní hranici, aby nedošlo k rozdělení prostoru školního a farmního dvora, zbráňeno nová budova lépe uzavře tento prostor od západu. Po prověření různých hmotových řešení je přístavba členěna do dvou hmot. Vyšší hmota samotné tělocvičny je umístěna na západní hranici pozemku a nižší jednopodlažní část se zbyvajících provozy vyplňuje prostor východněji. Nižší část přístavby má zatvárněnou střechu, která v jižní části splývá s terénem. Vyšší část má střechu dělenou čtyřmi šedovými světlými orientovanými severem. Severní okna světlíků poskytují rozplyněné světlo do tělocvičny bez rizika přehřívání interiéru a jižně orientované plochy světlíků poskytují ideální plochu pro instalaci fotovoltacických panelů pro nezávislou výrobu elektrické energie.

Navrhneme zbourání stávajícího objektu kotelny a její umístění do nové přístavby. Díky tomu je možné vytvořit zcela nový bezbariérový vstup do areálu školy z východní strany s reprezentativním a bezpečným předprostorem navazující na chodník v ulici Šimanovská. Stávající nevábné provozní zákořní se změni na poloteplevné veřejné prostranství se vstupem do školy a pobytovými prvky.

Dispoziční řešení

Nový hlavní vstup je umístěn na východní fasádě u stávající budovy. Vstup je přes závoř napojen na komunikační halu, odkud je možné jít do školních šaten, do tělocvičny, do zázemí tělocvičny, WC, dveřmi na venkovní dvorek a novým propojením na stávající schodiště ve škole a pokračo dále do staré budovy. Klízení v hale je centrální bod v nové přístavbě, je otevřené různými směry, kruhový střední světlík toto místo zvýrazňuje a nosvňuje. Špinavý vstup do školních šaten je linek za vstupem a čísy vstup do haly. Přes šatny se vstupuje do odborné učebny a do technického zázemí školy. V hale je podél stávající fasády navržena dlouhá lavice, která přechází v obklad stěny. Vstup do staré školy a do šaten je možné uzamknout a tělocvičnu se zázemím pronajmout veřejnosti. Ze šaten je samostatný vstup na dvůr přes schodiště.

Maximum interiérových příček je prosklených a činí z místnosti jeden kontinuální a přehledný prostor. Prosklené příčky lépe prosvětlují prostor a umožňují vizuální kontrolu. Částečně jsou prosklené příčky instalovány i do tělocvičny, kde jsou části v horizontu očí zmatané. Nářadovna tvoří niku navazující na tělocvičnu. Oddělená je stěnou z žebřin, částečně okřídlená. Přes nářadovnu je napojen sklad s nabytkem a technické zázemí.

Tělocvična má vnitřní rozměry 30x17m, což je rozměr basketbalového hřiště s rezervou po obvodu. Tento rozměr umožňuje i hru futsalu na zmenšené ploše. V tělocvičně je kromě běžného vybavení umístěna lezecká stěna.

Popis navrhovaného konstrukčního a materiálového řešení

Vzhledem k tomu, že značná část přístavby je zapuštěna do terénu, jsou obvodové stěny řešeny jako opěrné železobetonové do výšky 2m, resp. 3m. Stropní konstrukce nad 1.NP je železobetonová deska uložena na ŽB sloupech, resp. ocelových v rámci průběžného okna. Horní část tělocvičny je rámový konstrukční systém v modulu 3,8m, resp. 7,6m. Sloupy jsou ocelové nebo železobetonové s vyzdívkou. Sříseň konstrukce je ze svatozemských příhradových vazníků vzájemně provázaných do šedových světlíků.

Veškeré železobetonové stropy a stěny jsou ponechány jako pohledové. Podlahy ve větších prostorech jsou z leštěné betonové mazaniny Cemflon. Zelené příčky jsou omítnuty. Ve spodní části tělocvičny jsou ponechány vyzdívací tvárnice, v horní části je průběžný akustický obklad. Poohled sříseň konstrukce je z příelřížkových desek.

Objekt tělocvičny je z venku kontaktně zateplen a ze severní, východní a jižní strany obložen dřevěnými latěmi. Pohledová světlá část sříseň stěny nad 1.NP je obložena dřevěnými palubkami. Výplně fasádových otvorů jsou z hliníkového fasádového systému (pevné zasklení, dveře, okna). Venkovní vsupní předprostor je z barevného lišého betonu. Plochy a obklady jsou ze světlého dřeva.

Popis navrhovaného technického řešení

Výchovným hlediskem technického řešení je, že přístavba je napojena na stávající rozvody médií v budově školy bez nutnosti budovat nové přípojky či výrazně měnit vnitřní rozvody.

Vytápění - v přístavbě je nové umístěna kotelna pro celý areál školy, protože budova stávající kotelny bude zbourána. Kotelna je plynová s odkouřením nad střechu 1. NP. Topná soustava je teplovodní a je napojena na stávající rozvody ve škole. V prostoru haly, šaten a tělocvičny je ideální umístit teplovodní podlahové vytápění bez nutnosti osazovat topná tělesa na stěny. Ve vedlejších místnostech přístavby je možné osadit topná tělesa na stěny. Další možností vytápění tělocvičny je pomocí vzduchotechniky přehříváním vzduchem. Toto řešení zaleží na celkové koncepci vytápění a větrání, která bude upřesněna v dalších fázích projektu.

Větrání a vzduchotechnika - maximální počet místností je větrán přirozeně pomocí otevíracích oken. Halu je možné přičleně větrat pomocí otvračicích nadsvětlíků dveří, místnosti podél východní fasády mají průběžné okno u stropu. Tělocvična má otvřené okna ve východní fasádě a otvračic moduly ve sříseň světlíků. V současné době nejsou vzduchotechnické rozvody nainstalovány. Vratinně je možné řešit větrání tělocvičny nuceně pomocí vzduchotechnických rozvodů.

Vodovod a kanalizace - napojení na rozvod vody a kanalizace je možný přes suiterární prostory školy. Doporučujeme v suiteránu uvažovat s rezervou pro umístění nádrží na dešťovou vodu využitelnou pro splachování WC.

Plynovod - plynovodní přípojku bude nutné prodloužit do místa nové kotelny.

Elektroinstalace - nová rozvodná skříně je umístěna u stávajícího hlavního vstupu. Odbočkou je natažena nová větev do přístavby se samostatnou rozvodnou skříní.

Požárně bezpečnostní řešení

Přístavba je požárně oddělená od stávající budovy školy, tvoří samostatný požární úsek. Hlavní úniková trasa vede z tělocvičny i ostatních místností přes halu k hlavnímu vstupu a na rozplyvovou plochu před vstupem. Vedlejší úniková trasa je přes halu do západního dvorku za tělocvičnou nebo přes stávající budovu školy.

Popis řešení z hlediska splnění požadavků platné legislativy

Navržená přístavba je v souladu s Nařízením č. 10/2016 Sb. hl. m. Prahy, kterým se stanovují obecné požadavky na využívání území a technické požadavky na stavby v hlavním městě Praze (Pražské stavební předpisy) i s vyhláškou 398/2009 Sb. o obecných technických požadavcích zabezpečujících bezbariérové užívání staveb. Nová přístavba je v plném rozsahu bezbariérová, nově je bezbariérově řešen i hlavní vstup do školy.

Charakteristické číselné údaje

kapacita školy celkem: 340 žáků (aktuální stav 260 žáků)
kapacita školní družiny: 150 dětí (aktuální stav 120 žáků)
počet šatních skříněk: 2x 168 ks

Zastavěná plocha: tělocvična 558 m², ostatní 1.NP 614,9 m², celkem 1172,9 m²
Obestavěný prostor: tělocvična 5076,0 m³, ostatní 1.NP 2562,5 m³, celkem 7638,5 m³
Čistá podlahová plocha: tělocvična 510 m², ostatní 1.NP 549,92 m², celkem 1059,92 m²

OBJEDNATEL: Městská část Praha 14
NÁZEV AKCE: Přístavba a rekonstrukce pro ZŠ Šimanovská v Praze 9 Kyjích
ZODP. PROJEKTANT: Ing. arch. Petr Březek, Negerova 1125/4, 589 01 Třebíč
VYPRACOVÁVATEL: Petr Březek, Alena Božedělová, Jana Kopceda
STUPĚŇ: Architektonická studie

NÁZEV VÝKRESU:

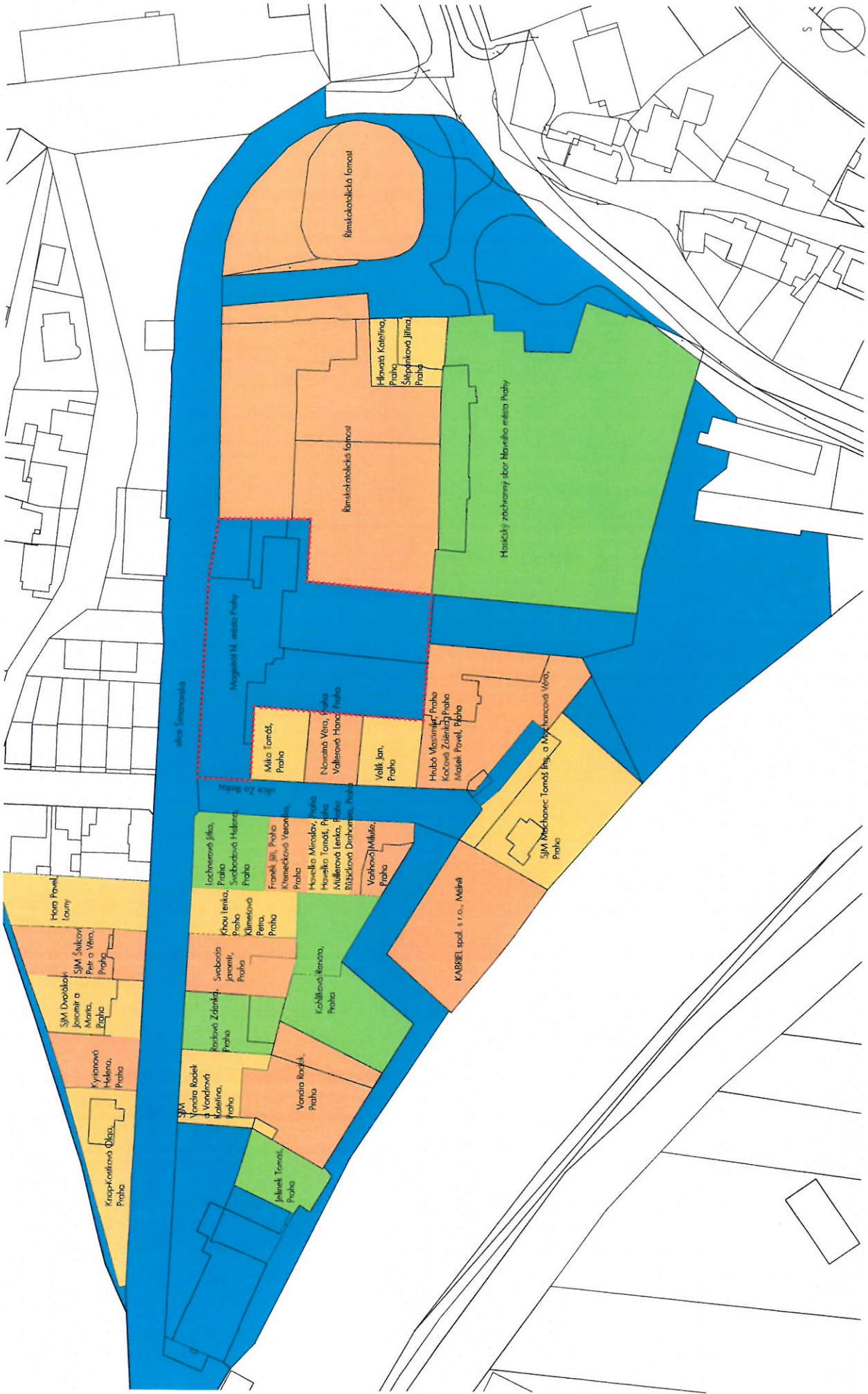
PRŮVODNÍ ZPRÁVA

BR
AK

03

MĚŘÍTKO: 1:1000
ČÍSLO VÝKRESU:
DATA: listopad 2016
FORMÁT: 1 x A3

BRÁK architects / Ing. arch. Petr Březek
Bubenská 1477/1, 147 00 Praha 7
tel. +420 724 149 491, www.brak-architects.cz



ORIENTACE:
 NAZEV AKCE:
 ZODP. PROJEKTANT:
 PŘIPRAVOVAL:
 STUPEŇ:

Městská část Praha 14
 Příkladba s tělocvičinou pro ZŠ Símanovská v Praze 9 Kyjích
 Ing. arch. Petr Brožek, Nentudova 1125/4, 589 01 Třešť
 Petr Brožek, Alena Rozbůdková, Jana Kopačková
 Architektonická studie

MĚŘÍTKO: 1:1000
 DATUM: listopad 2016
 FORMÁT: 1x A3

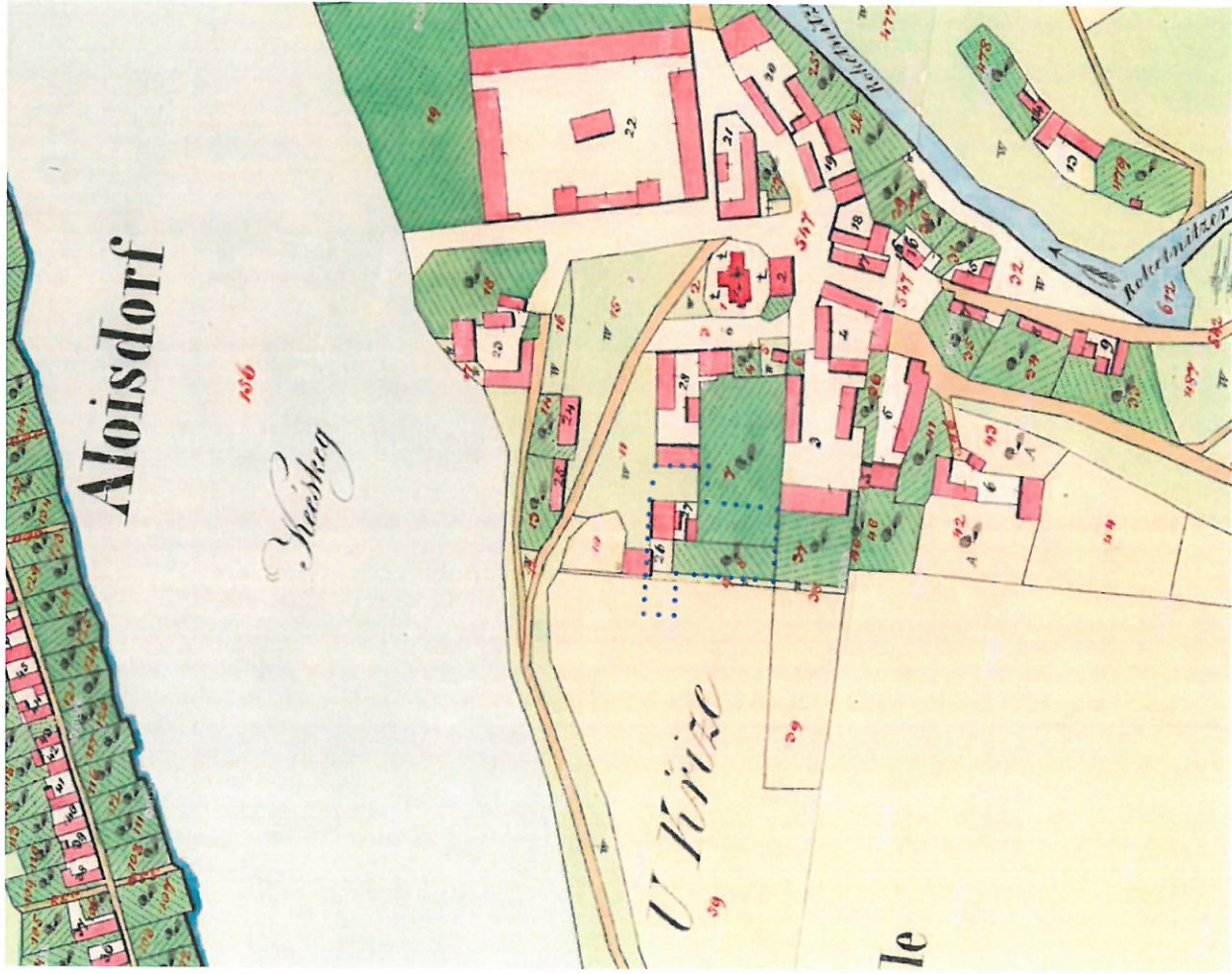
BR
 AK

SITUACE MAJETKOVÝCH VZTAHŮ

NAZEV VÝKRESU:

ČÍSLO VÝKRESU:
 04

BRÁK architects / Ing. arch. Petr Brožek
 Bubenská 1477/1, 147 00 Praha 7
 tel. +420 724 149 497, www.brakarchitects.cz



ORIENTACE:
NAZEV AKCE:
PROJEKTANT:
KORPUSOVÁL:
STUPĚŇ:

Městská část Praha 14
Přístavba a tělocvična pro ZŠ Šimarrova v Praze 9 Kyjích
ing. arch. Petr Brožek, Náměstí 1125/4, 589 01, Třesň
Petr Brožek, Alena Roztblilová, Jana Kopecká
Architektonické studio

NAZEV VÝKRESU:

HISTORICKÉ MAPY - 1841, 1874-1914

MĚŘÍTKO: 1:2500
DATA: listopad 2016
FORMÁT: 1x A3

ČÍSLO
VÝKRESU:

05

BR
AK

BRÁK architects / Ing. arch. Petr Brožek
Bubenská 1477/1, 147 00 Praha 7
tel. +420 724 149 491, www.brakarchitects.cz



pohled na stávající dvorek za školou od západu



pohled na stávající dvorek za školou od východu



pohled od jihu ze zadní části pozemku



pohled na školní dvůr z okna schodiště



pohled na školní dvůr od jihu



pohled na školní dvůr od severu



pohled na stávající schodiště v místě budoucího propojení



pohled z ulice Šimánovská

OBJEDNATEL:
NÁZEV AKCE:
ZODP. PROJEKTANT:
VYPRACOVÁVATEL:
STUPĚNÍ:

Městská část Praha 14
Přístavba a úprava vnitřní prostory pro ZŠ Šimánovská v Praze 9 Kyjích
Ing. Petr Brožek, Náměstek 1125/41, 389 01 Těšlov
Přístavba a úprava vnitřní prostory pro ZŠ Šimánovská v Praze 9 Kyjích
Architektonická studie

NÁZEV VÝKRESU:

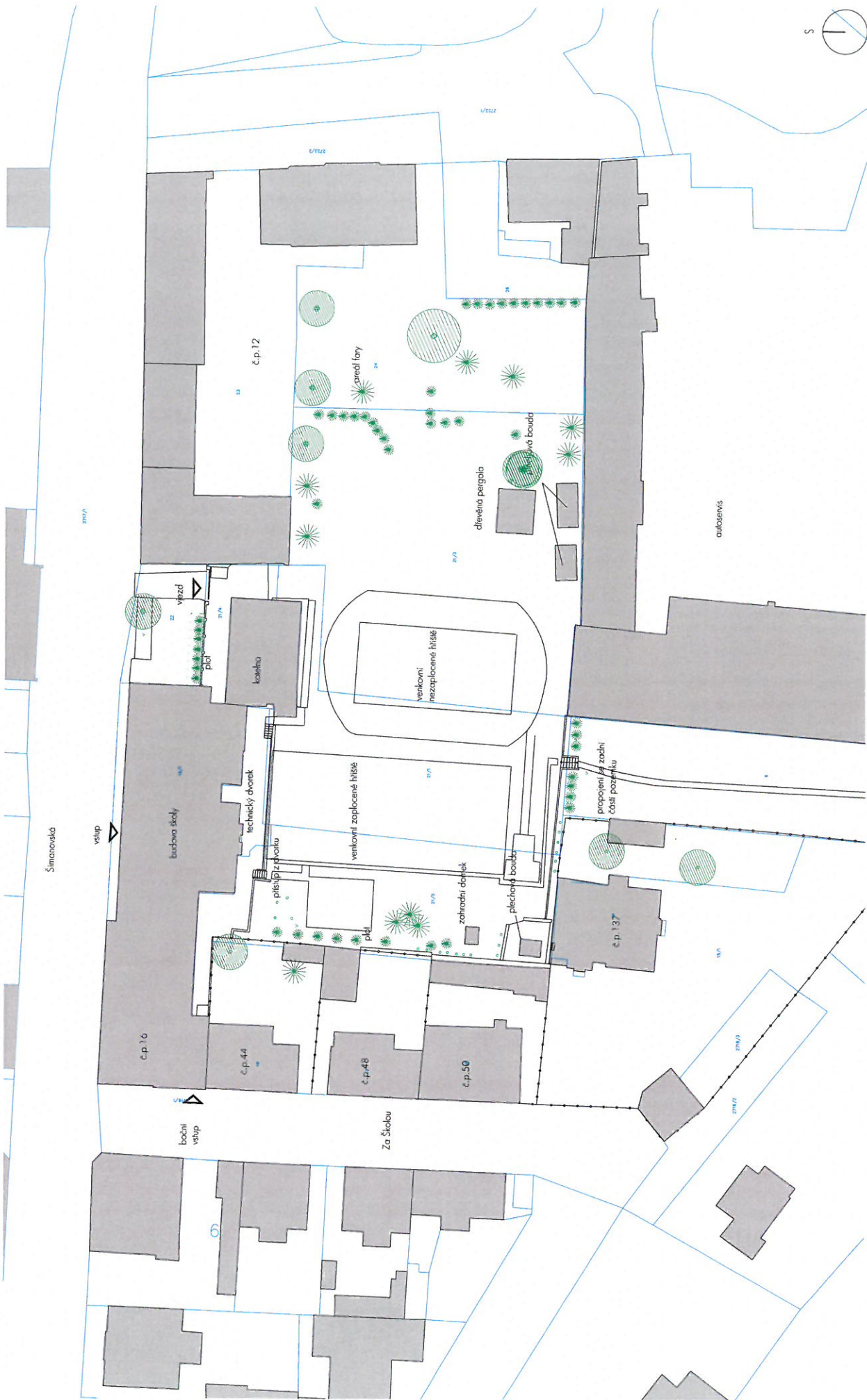
FOTOGRAFIE STÁVAJÍCÍHO STAVU

MĚŘÍTKO: 1:2500
DATAUM: listopad 2016
FORMÁT: 1 x A3

06

BR
AK

BRÁK architects / Ing. arch. Petr Brožek
Bubenská 1477/1, 147 00 Praha 7
tel. +420 724 149 491, www.brak-architects.cz



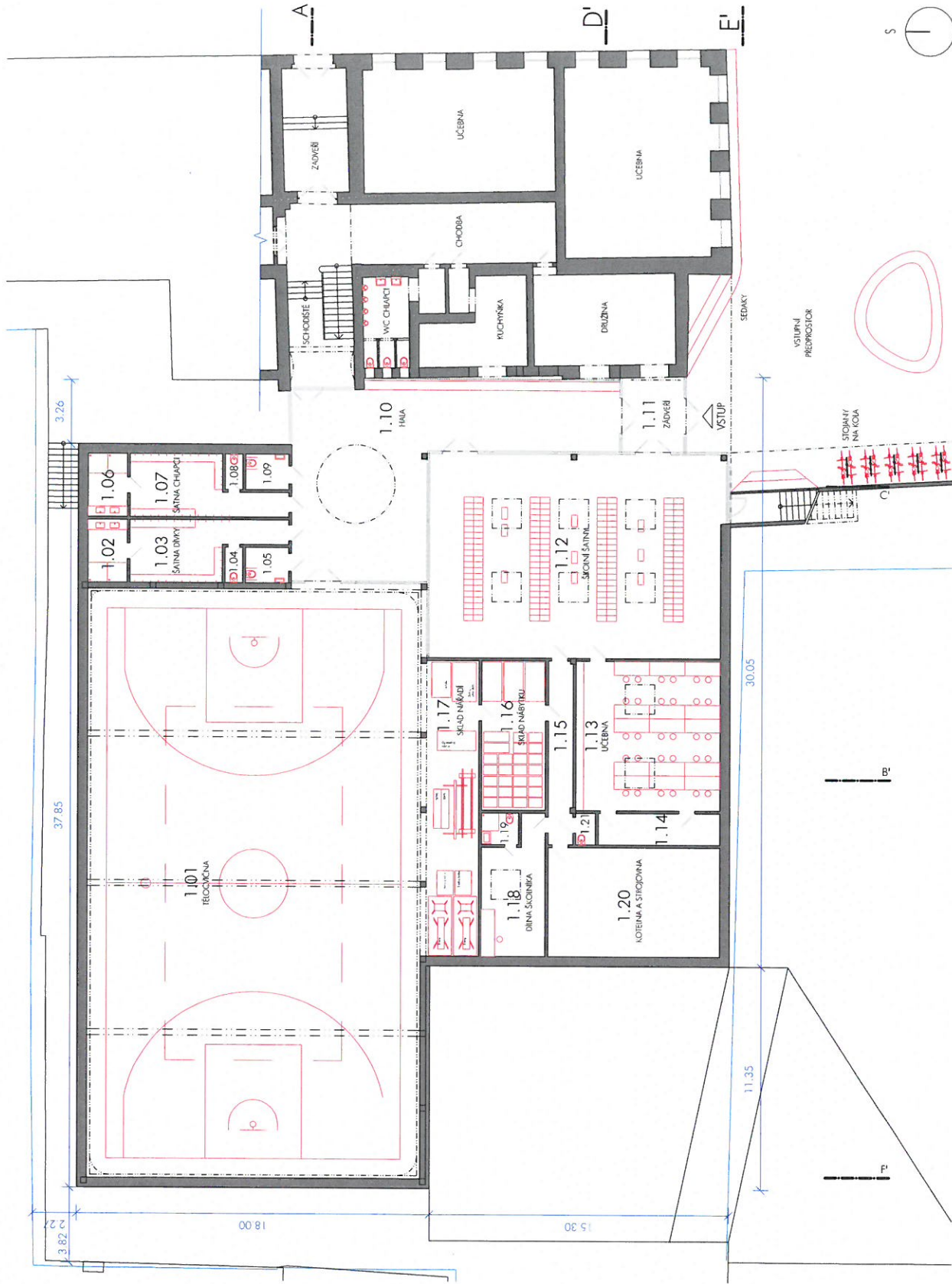
ORIENTAČNÍ: Městská část Praha 14 Pílská a Mlýnský pruh 25, Šimánovská v Praze 9, Kyjích NÁZEV AKCE: Ing. arch. Petr Brožek, Nikolausova 1125/4, 589 01 Třešť ZODP. PROJEKTANT: Petr Brožek, Alena Roztočilová, Jana Kopecká VYPRACOVAL: Architektonická studie	MĚŘÍTKO: 1:500 ČÍSLO: 07 DATAUM: listopad 2016 FORMÁT: 1x A3	VÝKRESU: BRÁK architects / Ing. arch. Petr Brožek Bubenská 1477/1, 147 00 Praha 7 tel. +420 724 149 491, www.brak-architects.cz
	SITUACE - STÁVAJÍCÍ STAV	



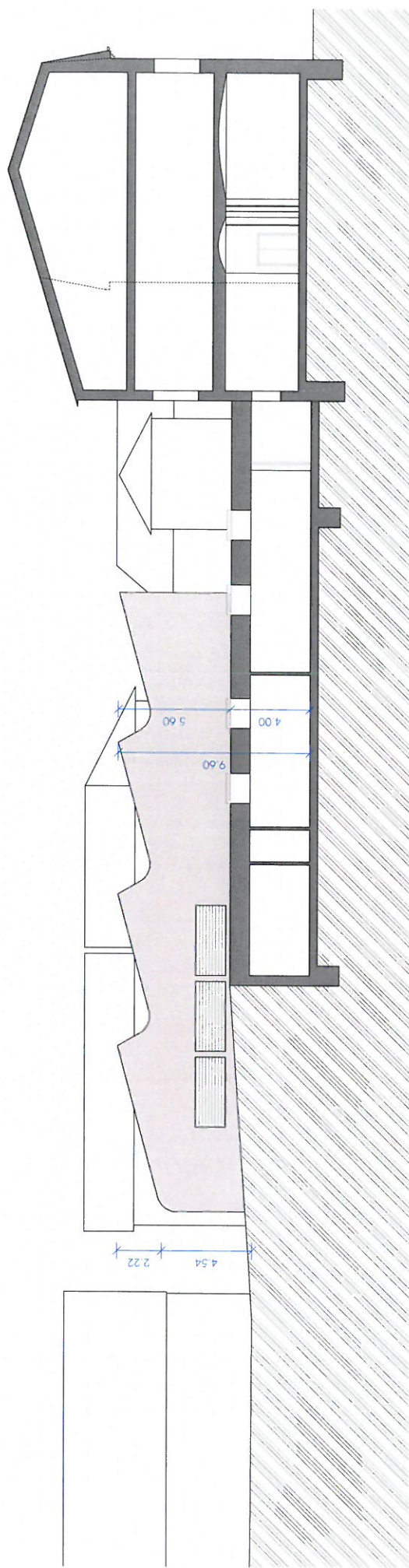
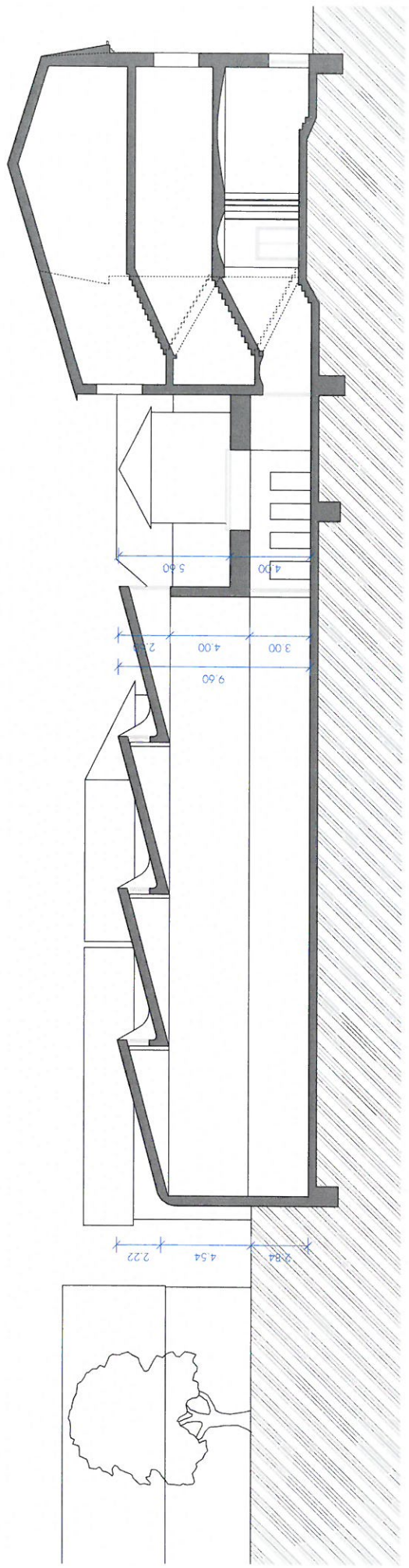
- Legenda:
- kresba katastru nemovitostí
 - stávající budovy
 - navrhovaná budova tělocvičny
 - zatravněné plochy zahrad a dvorů
 - navrhovaná přístavba se zelenou střechou
 - dlaždičkové plochy dvorků a vstupu
 - stromy stávající listnaté
 - stromy stávající jehličnaté
 - stromy nově vysazené
 - vstupy
 - mobilní - lavička

BR AK		08
ORIENTACE: NÁZEV AKCE: ZODP. PROJEKTANT: VYPRACOVAL: STUPEN:	Městská část Praha 14 Přístavba s tělocvičnou pro ZŠ Šimánovská v Praze 9 Kyjích Ing. arch. Petr Brožek, Naraždova 1125/4, 589 01 Trutav Petr Brožek, Alena Rozsodilová, Jana Kopecká Architektonická studie	ČÍSLO VÝKRESU: listopad 2016 FORMÁT: 1x A3
NAZEV VÝKRESU:	SITUACE - NÁVHRH	
BR&K architects / Ing. arch. Petr Brožek Bubenská 1477/1, 147 00 Praha 7 tel. +420 724 149 491, www.brok-architects.cz		

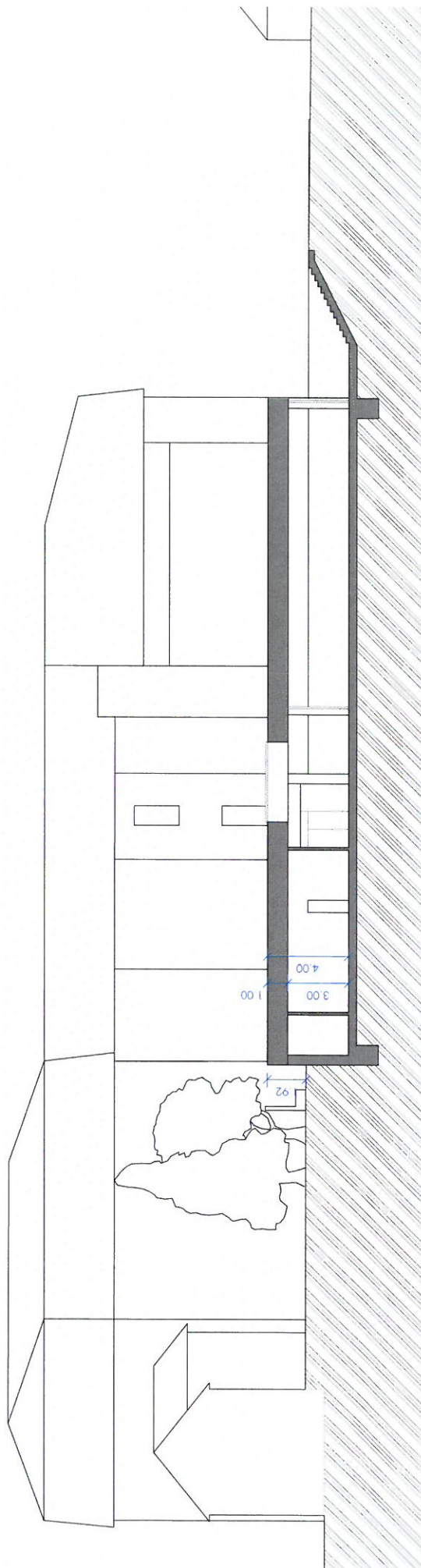
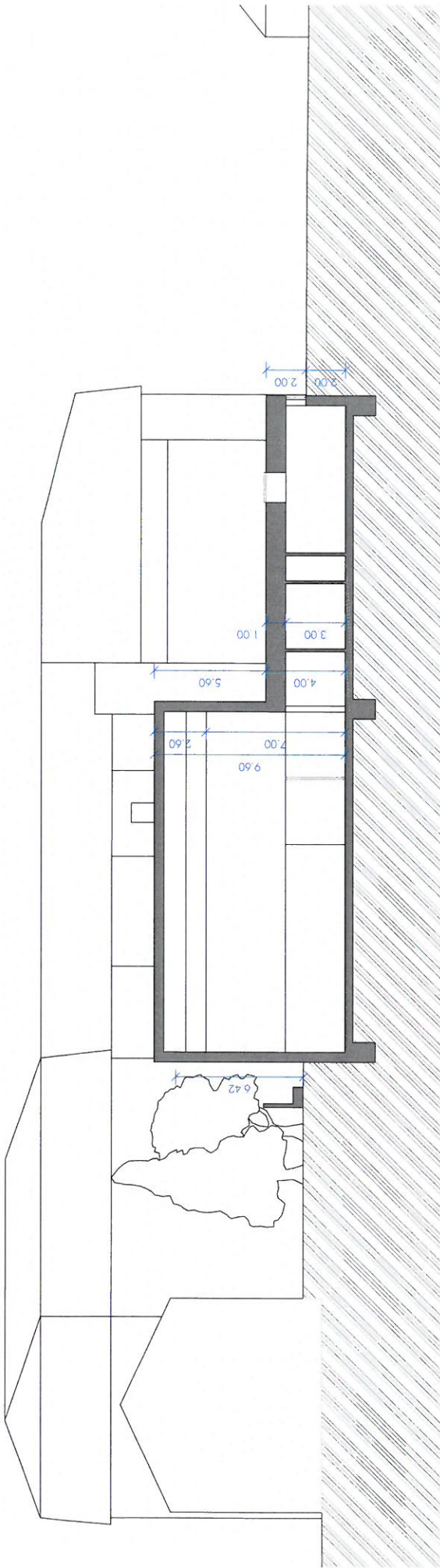
Č.M.	NAZEV	VÝMĚRA
1.01	SÁL TĚLOCVIČNÝ	510.00 m ²
1.02	UMÝVÁRNA DÍKY	6.40 m ²
1.03	ŠATNA DÍKY	19.23 m ²
1.04	WC DÍKY ŠATNA	1.62 m ²
1.05	WC DÍKY	3.87 m ²
1.06	UMÝVÁRNA CHIAPCI	6.40 m ²
1.07	ŠATNA CHIAPCI	19.23 m ²
1.08	WC CHIAPCI ŠATNA	1.62 m ²
1.09	WC CHIAPCI	3.87 m ²
1.10	HAJA	105.02 m ²
1.11	ZÁDVEŘÍ	11.39 m ²
1.12	ŠATNA ŠKOLY	154.96 m ²
1.13	UCEBNA	55.86 m ²
1.14	PŘÍPRAVNA UČEBNÝ	9.92 m ²
1.15	CHODBA	11.69 m ²
1.16	SKLAD NÁBYTKU	24.70 m ²
1.17	SKLAD NÁBYTKU	40.63 m ²
1.18	DÍLNA ŠKOLNIKA	20.31 m ²
1.19	UMÝVÁRNA ŠKOLNIKA	3.04 m ²
1.20	KOJELNA A STROJOVNA	48.56 m ²
1.21	ÚKID	1.60 m ²
CELKOVÁ VÝMĚRA		1059.92 m ²



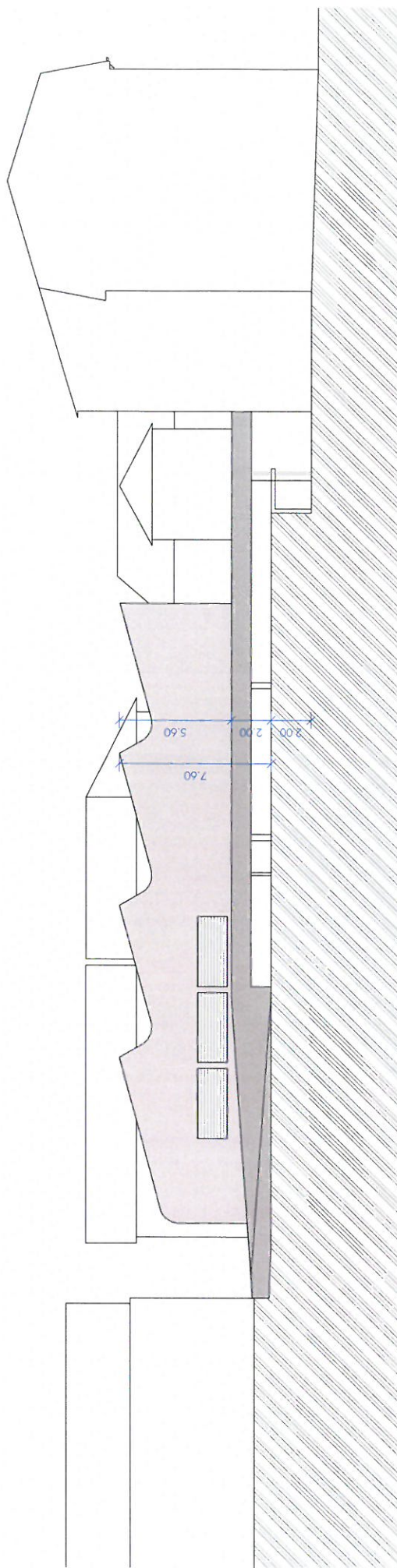
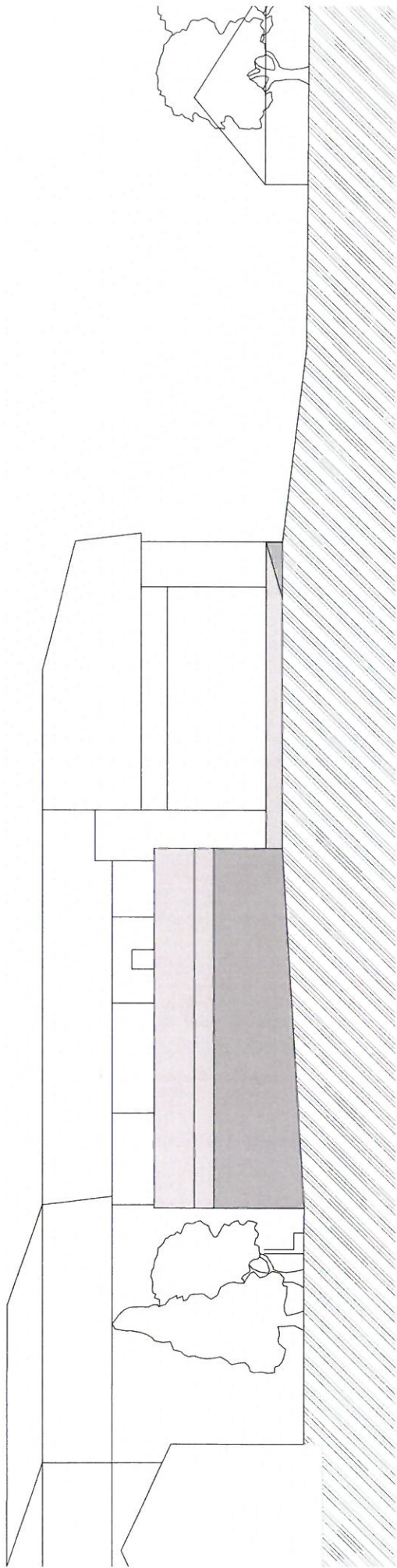
BR AK	09	ČÍSLO VÝKRESU: 1:200
	MĚŘÍTKO: 1:200	DATUM: listopad 2016
Městská část Praha 14 Přístavba s tělocvičnou pro ZŠ Simanovská v Praze 9 Kyjích Ing. arch. Petr Brožek, Náměstek 1125/4, 589 01 Třešť Petr Brožek, Alena Rozodílová, Jana Kocpácová Architektonická studie		FORMÁT: 1x A3
OBEDNATEL: ZADAVATEL: VYPRACOVATEL: STUPEŇ:		BRÁK architects / Ing. arch. Petr Brožek Bubenská 1477/1, 147 00 Praha 7 tel. +420 724 149 491, www.brakarchitects.cz
NAZEV VÝKRESU: PŮDORYS 1. NP		



<p>ORIENTACE: NÁZEV AKCE: ZODP. PROJEKTANT: VYPRACOVAL: STUPEN:</p>	<p>Městská část Praha 14 Přístavba a rekonstrukce pro ZŠ Šimonecká v Praze 9 Kyjích Ing. arch. Petr Brožek, Náměstko 1125/4, 589 01 Třebíč Ing. arch. Alena Rozvadilová, Jana Kopecká Architektonická studie</p>	<p>MĚŘÍTKO: 1:200 ČÍSLO: 10 DATUM: listopad 2016 VÝKRESU: FORMÁT: 1 x A3</p>	<p>BR AK</p>
<p>NÁZEV VÝKRESU: ŘEZ PODELNÝ AA', DD'</p>	<p>BRÁK architects / Ing. arch. Petr Brožek Bubenská 1477/1, 147 00 Praha 7 tel. +420 724 149 491, www.brak-architects.cz</p>		



BR AK	
11	
MĚŘÍTKO: 1:200 DATUM: listopad 2016 FORMÁT: 1x A3	ČÍSLO VÝKRESU: BRAK architects / Ing. arch. Petr Brožek Bubenská 1477/1, 147 00 Praha 7 tel. +420 724 149 491, www.brok-architects.cz
Městská část Praha 14 Přístavba s tělocvičnou pro ZŠ Šimánovská v Praze 9 Kyjích Ing. arch. Petr Brožek, Náměstí 1125/4, 589 01 Třešť Petr Brožek, Alena Rozbůdková, Jitka Kopecká Architektonická studie	ŘEZ PŘÍČNÝ BB', CC'
OBJEDNATEL: NÁZEV AKCE: ZODP. PROJEKTANT: STUPEŇ:	NÁZEV VÝKRESU:



<p>OBEDNATEL: NÁZEV AKCE: ZODP. PROJEKTANT: VYPRACOVAL: STUPEN:</p>	<p>Městská část Praha 14 Přilepova s Mlýnskému potočím 25, Šimonicova v Praze 9 Kyjích Ing. arch. Petr Brožek, Alena Rozzdolová, Jana Kopecká Architektonická studie</p>	<p>12 MĚŘÍTKO: 1:200 DATUM: listopad 2016 FORMÁT: 1x A3</p>	<p>CÍSLO VÝKRESU: BRÁK architects / Ing. arch. Petr Brožek Bubeněcká 1477/1, 147 00 Praha 7 tel. +420 724 149 491, www.brakarchitects.cz</p>
<p>NÁZEV VÝKRESU: ŘEZOPŮHELY - EE', FF'</p>			

**BR
AK**



ORIENTACE:
 NÁZEV: ACE
 ZODP. PROJEKTANT:
 VYPRACOVAL:
 STUPĚN:

Městská část Praha 14
 Pěstovna s tělocvičnou pro ZŠ Šimonecká - Praze 9 Kyjich
 Ing. arch. Petr Brožek, Náměstek 11 25/4, 589 01 Třebíč
 P. Brožek, J. Jirák, J. Kozdrob, J. Jirák
 Architektonická studie

VIZUALIZACE
 AXONOMETRIE OD JIHOVÝCHODU

MĚŘÍTKO:
 DATUM: listopad 2016
 FORMÁT: 1x A3

13

BR
 AK

BRÁK architects / Ing. arch. Petr Brožek
 Bubenská 1477/1, 147 00 Praha 7
 tel. +420 724 149 491, www.brakarchitects.cz



OBJEDNATEL: Městská část Praha 14
NAZEV JACE: Přístavba a rekonstrukce pro 25 žáků v Praze 9 Kyjích
ZODP. PROJEKTANT: Petr Brožek, Alena Roztočilová, Jana Kopecká
VYPRACOVAL: Architektonická studie
STUPĚNÍ:

MĚŘÍTKO: 1:50
DATAUM: listopad 2016
FORMÁT: 1x A3

14

**BR
AK**

CÍSLO VÝKRESU:
 BRÁK architects / Ing. arch. Petr Brožek
 Bubenská 1477/1, 147 00 Praha 7
 tel. +420 724 149 491, www.brak-architects.cz

VIZUALIZACE
POHLED ZE DVORA OD JIHOVÝCHODU



OBRÁDČATEL: Městská část Praha 14
 NÁZEV AKCE: Ploštinová terasa
 ZODP. PROJEKTANT: Ing. arch. Petr Brožek, Náměstí
 VYPRACOVÁVĚL: Petr Brožek, Alena Rozvedllová, Jana Kopecká
 STUPEŇ: Architektonická studie

VIZUALIZACE
 POHLED ZE DVORA OD VÝCHODU

MĚŘÍTKO: 1:50
 DATUM: listopad 2016
 FORMA: 1 x A3

15

BR
AK

BRÁK architects / Ing. arch. Petr Brožek
 Bubenská 1477/1, 147 00 Praha 7
 tel. +420 724 149 491, www.brakarchitects.cz



OŘEDNATEL:
 NÁZEV AKCE:
 ZODP. PROJEKTANT:
 VYPRACOVAL:
 STUPĚN:

Městská část Praha 14
 Pilsrova - Mělkovská, p.č. 25, Šimonecká v Praze 9, Kyjich
 Ing. arch. Petr Brožek, Náměstí 1125/4, 589 01, Třebíč
 Petr Brožek, Alena Rozdilová, Jana Kopecká
 Architektonické studio

NÁZEV VÝKRESU:
 VIZUALIZACE

POHLED Z ULICE

MĚŘÍTKO:
 DATUM:
 FORMÁT:

16

BR
AK

BRÁK architects / Ing. arch. Petr Brožek
 Bubenská 1477/1, 147 00 Praha 7
 tel. +420 724 149 491, www.brakarchitects.cz



OBJEDNATEL:
NÁZEV AKCE:
ZODP. PROJEKTANT:
VYPRACOVAL:
STUPĚN:

Městská část Praha 14
Příspěvková organizace, příspěvková organizace, v Praze 9, Křižkův
Ing. arch. Petr Brožek, Nábřeží 1125/4, 589 01 Třešť
Petr Brožek, Alena Roztočilová, Jana Kopecká
Architektonická studie

VIZUALIZACE
NÁZEV VÝKRESU:

POHLED NA VSTUPNÍ PŘEDPROSTOR

AMÉRIČKO:
DATUM: listopad 2016
FORMÁT: 1x A3

17

BR
AK

BRÁK architects / Ing. arch. Petr Brožek
Bubenská 1477/1, 147 00 Praha 7
tel. +420 724 149 491, www.brak-architects.cz



OBJEDNATEL:
 Městská část Praha 14
 Říšská s telefontou pro 25 Šimencova v Praze 9 Kyjich
 Název akce:
 ZODP. PROJEKTANT:
 VYPRACOVAL:
 STUPENI:

Městská část Praha 14
 Říšská s telefontou pro 25 Šimencova v Praze 9 Kyjich
 P. J. Brožek, Alena Rozodilová, Jana Kopecká
 Architektonické studio

VIZUALIZACE
 POHLED NA NOVÝ VSTUP

MĚŘÍTKO:
 DATUM:
 FORMÁT:

18

BR
 AK

BRAK architects / Ing. arch. Petr Brožek
 Bubenská 1477/1, 147 00 Praha 7
 tel. +420 724 149 491, www.brakarchitects.cz



OBJEDNATEL:
 NÁZEV AKCE:
 PROJEKTANT:
 KONTAKTOVAL:
 STUPĚŇ:
 NÁZEV VÝKRESU:

Městská část Praha 14
 Přístavba a tělocvičnou pro ZŠ Šimánovská v Praze 9 Kyjích
 Ing. arch. Petr Brožek, Nerudova 1125/4, 389 01 Těšar
 Petr Brožek, Alena Rozčelková, Jana Kojáček
 Architektonické studio
 VIZUALIZACE
POHLED DO HALY OD TĚLOCVIČNY

MĚŘÍTKO:
 DATUM:
 FORMÁT:
 BRÁK architects / Ing. arch. Petr Brožek
 Bubenská 1477/1, 147 00 Praha 7
 tel. +420 724 149 491, www.brak-architects.cz

19
 ČÍSLO VÝKRESU:

BRÁK



OBJEDNATEL:
NAZEV AKCE:
ZODP. PROJEKTANT:
VYPRACOVAVL:
STUPEŇ:

Městská část Praha 14
Přístavba s tělocvičnou pro ZŠ Šimamovska v Praze 9 Kyjích
Ing. arch. Petr Brožek, Náměstí 1125/4, 589 01 Třebíč
Příspěvková organizace, Alena Rozbůdková, Jana Koptáková
Architektonická studie

NAZEV VÝKRESU:

VIZUALIZACE
POHLED DO HALY OD SCHODIŠTĚ

MĚŘÍTKO:
DATUM:
FORMÁT:

20

ČÍSLO VÝKRESU:
1x A3

BRÁK architects / Ing. arch. Petr Brožek
Bubenská 1477/1, 147 00 Praha 7
tel. +420 724 149 491, www.brak-architects.cz

BR
AK



OBJEDNATEL:
 NÁZEV AKCE:
 ZODP. PROJEKTANT:
 VYPRACOVÁV:
 STUPĚN:

Městská část Praha 14
 Pískovka s tělocvičnou pro ZŠ Šimamovská v Praze 9 Kyjích
 Ing. arch. Petr Brožek, Náměstí 1125/4, 589 01 Třešť
 Petr Brožek, Alena Rozdílová, Jana Koptcová
 Architektonické studio

NAZEV VÝKRESU:

VIZUALIZACE
 POHLED DO TĚLOCVIČNY OD JIHU

MĚŘÍTKO:
 DATUM: listopad 2016
 FORMA: 1x A3

21

ČÍSLO VÝKRESU:
 BRÁK architects / Ing. arch. Petr Brožek
 Bubenská 1477/1, 147 00 Praha 7
 tel. +420 724 149 491, www.brakarchitects.cz

**BR
 AK**