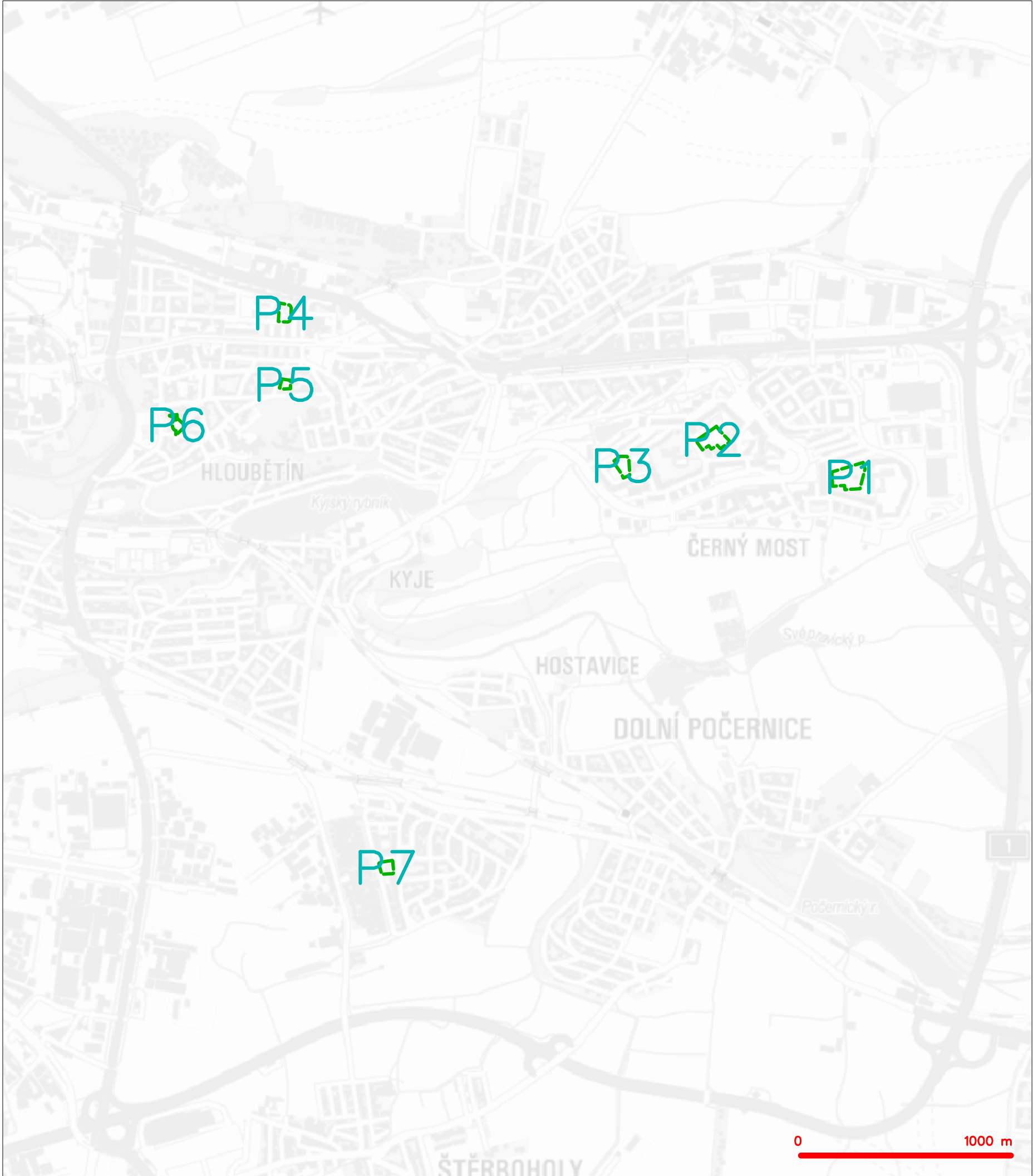


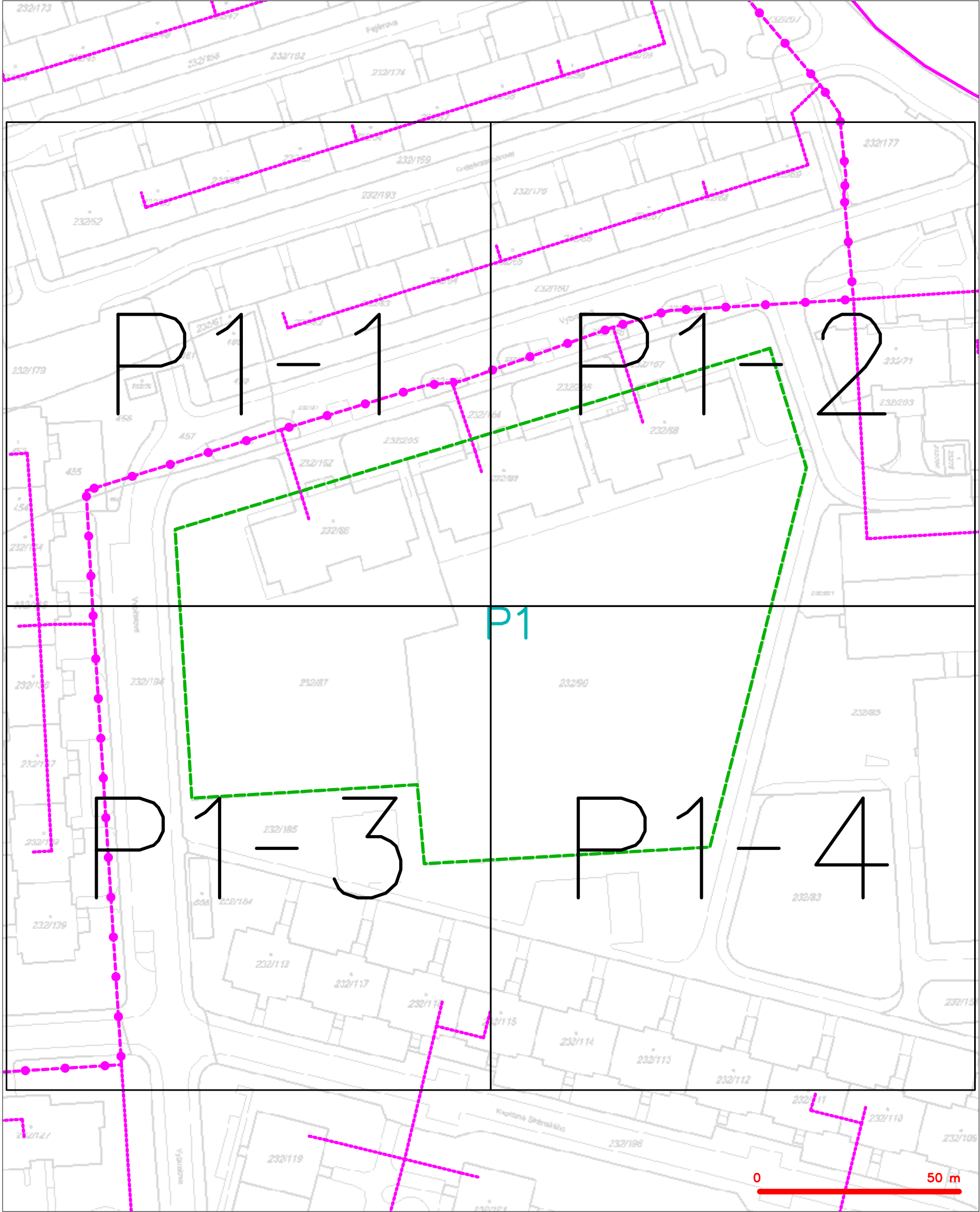
SITUAČNÍ VÝKRES - ZÁJMOVÉ ÚZEMÍ



LEGENDA
----- hranice zájmového území k vyjádření

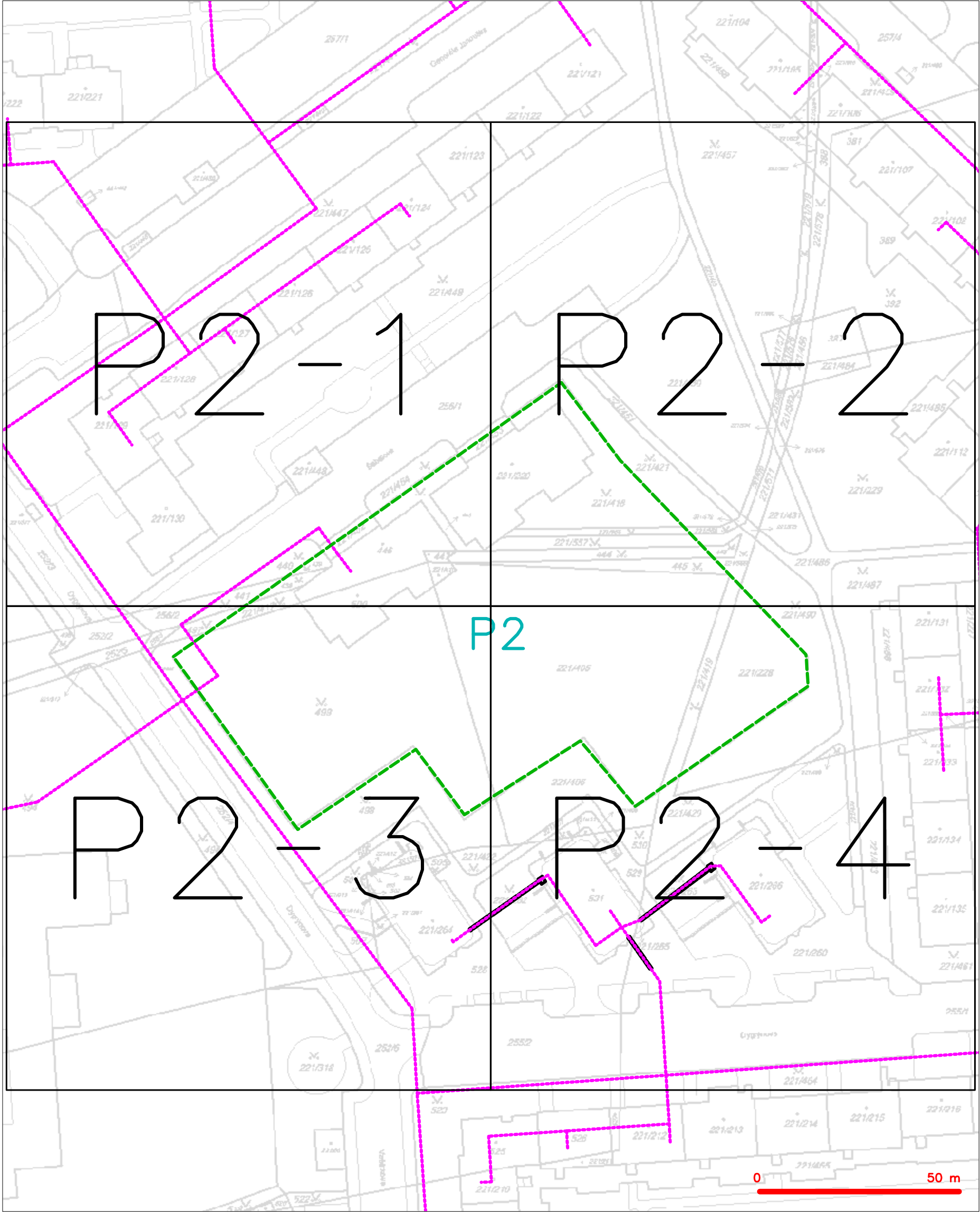

Česká telekomunikační infrastruktura a.s.
Olšanská 2681/6
130 00 Praha 3
DIČ: CZ04084063
96

SITUAČNÍ VÝKRES - POLYGON 1



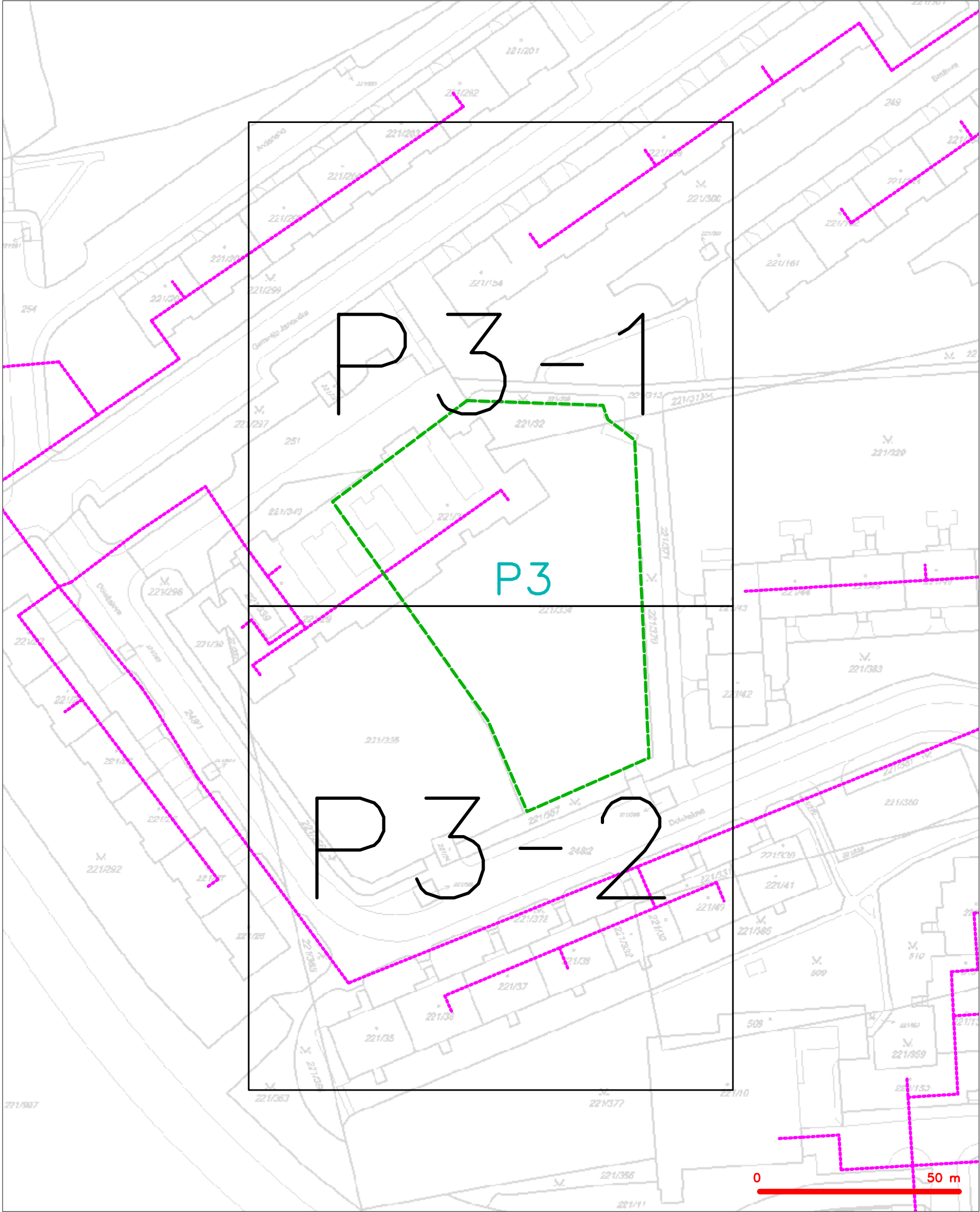
LEGENDA	
	hranice zájmového území k vyjádření
	NV přípojka, území s NV přípojkou CETIN
	zaměřený průběh metalického kabelu
	zaměřený průběh optického kabelu, HDPE trubky nebo souběh optického a metalického kabelu
	nezaměřený průběh metalického kabelu
	nadzemní síť cizí
	nezaměřený průběh optického kabelu, HDPE trubky nebo souběh optického a metalického kabelu
	radiové síť, ochranné pásmo radiové sítě
	nadzemní síť
	neprovazované síť
	podzemní síť cizí
	síť s NV
	kollektor, kabelovod

SITUAČNÍ VÝKRES - POLYGON 2



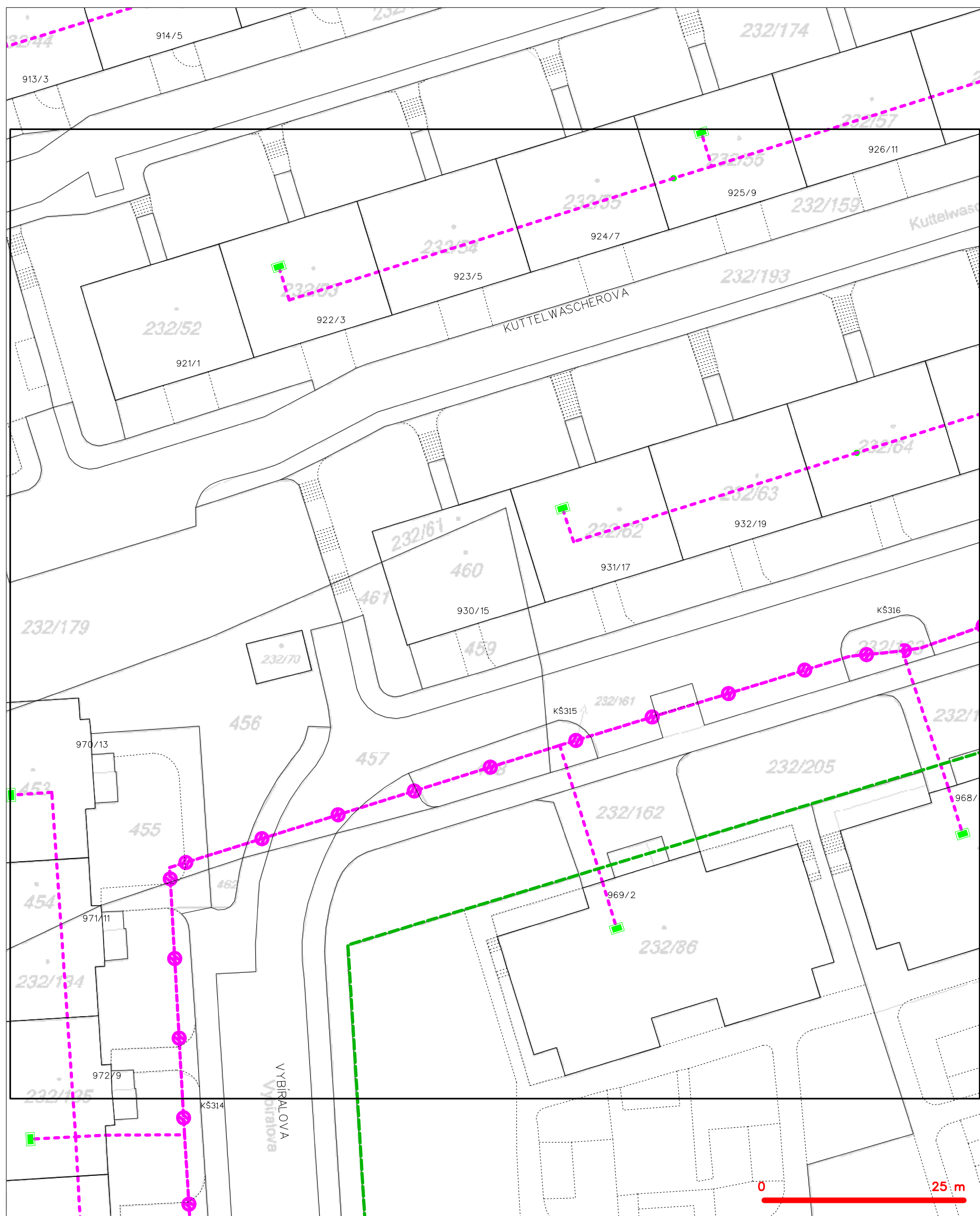
LEGENDA	
	hranice zájmového území k vyjádření
	NV přípojka, území s NV přípojkou CETIN
	zaměřený průběh metalického kabelu
	zaměřený průběh optického kabelu, HDPE trubky nebo souběh optického a metalického kabelu
	nezaměřený průběh metalického kabelu
	nadzemní síť cizí
	nezaměřený průběh optického kabelu, HDPE trubky nebo souběh optického a metalického kabelu
	radiové síť, ochranné pásmo radiové sítě
	nadzemní síť
	neprovazované síť
	podzemní síť cizí
	síť s NV
	kolektor, kabelovod

SITUAČNÍ VÝKRES - POLYGON 3



LEGENDA	
	hranice zájmového území k vyjádření
	NV přípojka, území s NV přípojkou CETIN
	zaměřený průběh metalického kabelu
	zaměřený průběh optického kabelu, HDPE trubky nebo souběh optického a metalického kabelu
	nezaměřený průběh metalického kabelu
	nadzemní síť cizí
	nezaměřený průběh optického kabelu, HDPE trubky nebo souběh optického a metalického kabelu
	radiové síť, ochranné pásmo radiové sítě
	nadzemní síť
	neprovazované síť
	podzemní síť cizí
	síť s NV
	košektor, kabelovod

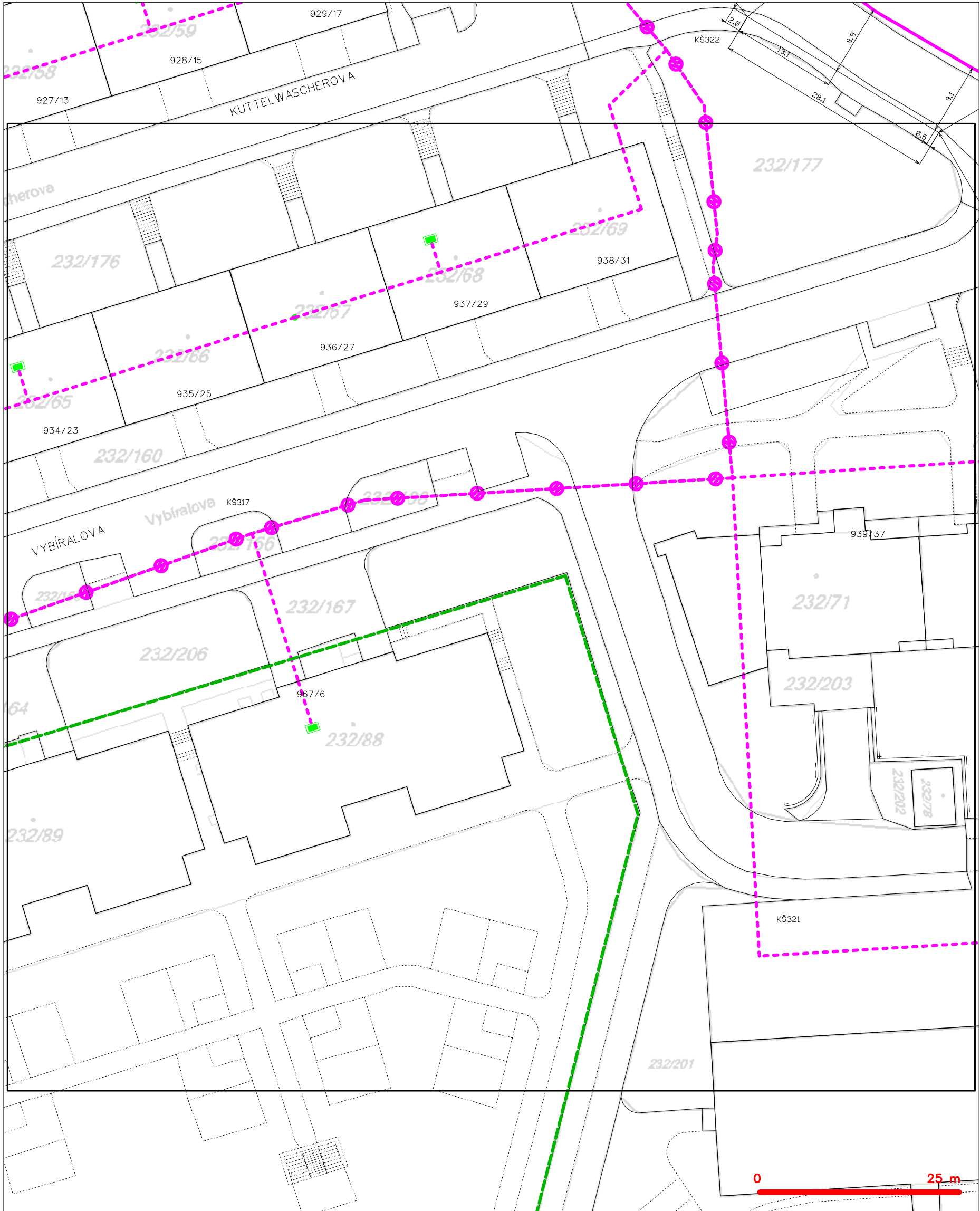
SITUAČNÍ VÝKRES - POLYGON 1, list kladu P1-1



LEGENDA

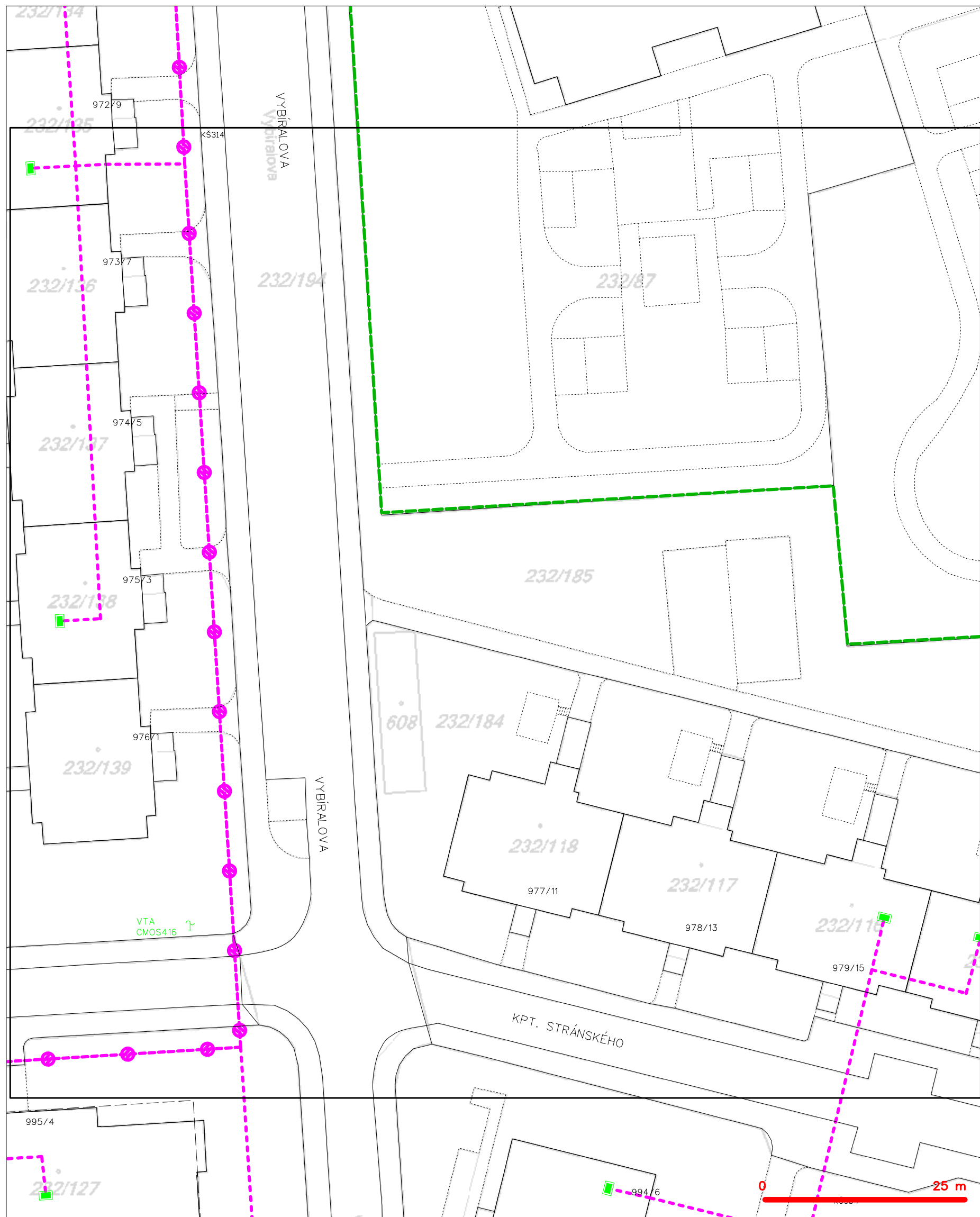
	hranice zájmového území k vyjádření		nezaměřený průběh optického kabelu, HDPE trubky
	NV přípojka, území s NV přípojkou CETIV		nebo souběh optického a metalického kabelu
	zaměřený průběh metalického kabelu		radiové sítě, ochranné pásmo radiové sítě
	zaměřený průběh optického kabelu, HDPE trubky		podzemní sítě
	nebo souběh optického a metalického kabelu		neprorazované sítě
	nezaměřený průběh metalického kabelu		podzemní sítě cizí
	podzemní sítě cizí		sítě s NV
			kolektor, kabelovod

SITUAČNÍ VÝKRES - POLYGON 1, list kladu P1-2



—	hranice zájmového území k vyjádření	—	nezaměřený průběh optického kabelu, HDPE trubky
—	NV přípojka, území s NV přípojkou CETIN	—	nebo souběh optického a metalického kabelu
—	zaměřený průběh metalického kabelu	—	radiové sítě, ochranné pásmo radiové sítě
—	zaměřený průběh optického kabelu, HDPE trubky	—	nadzemní sítě
—	nebo souběh optického a metalického kabelu	—	neprovázané sítě
—	nezaměřený průběh metalického kabelu	—	podzemní sítě cizí
—	nadzemní sítě cizí	—	sítě s NV
		—	kolektor, kabelovod

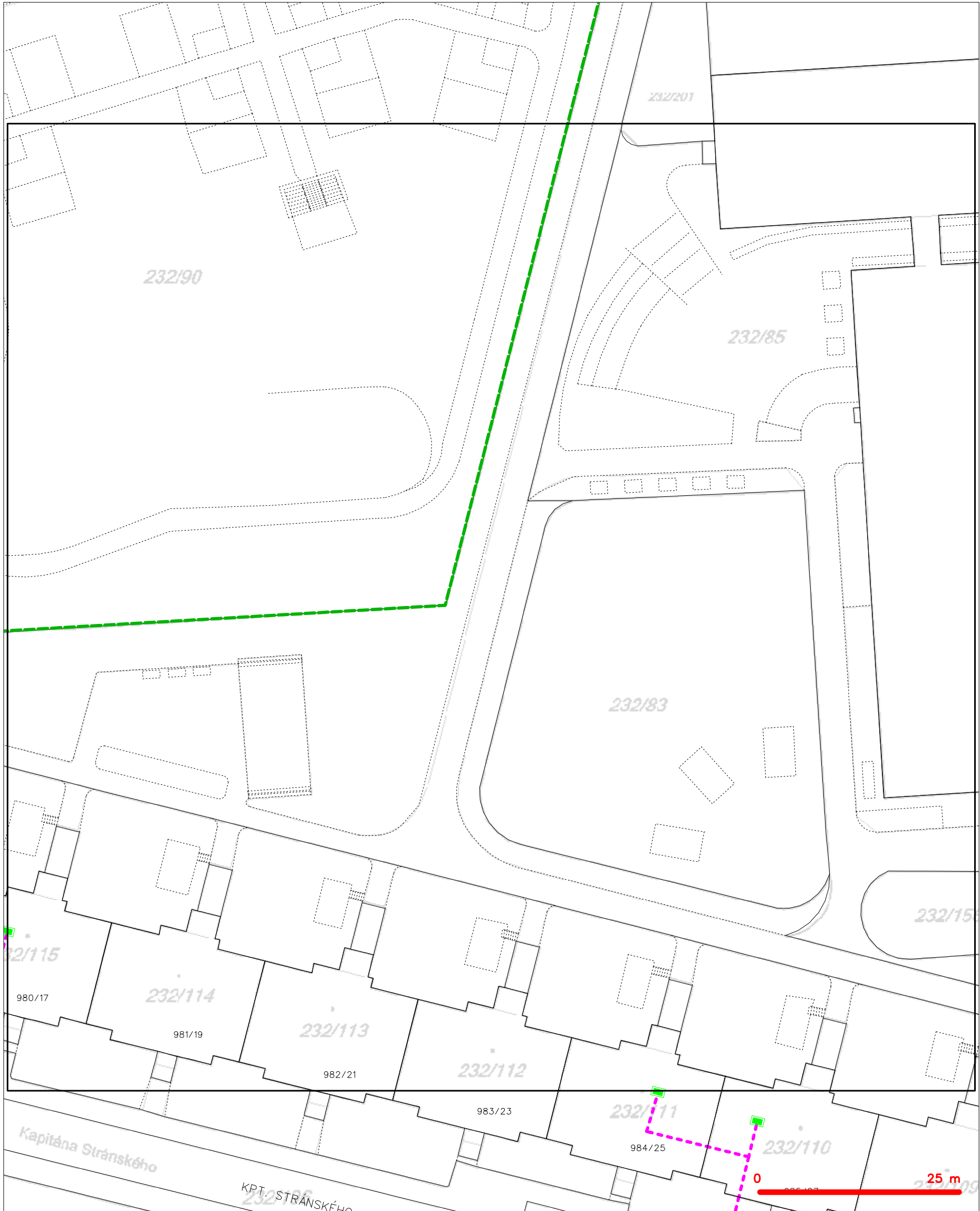
SITUAČNÍ VÝKRES - POLYGON 1, list kladu P1-3



LEGENDA

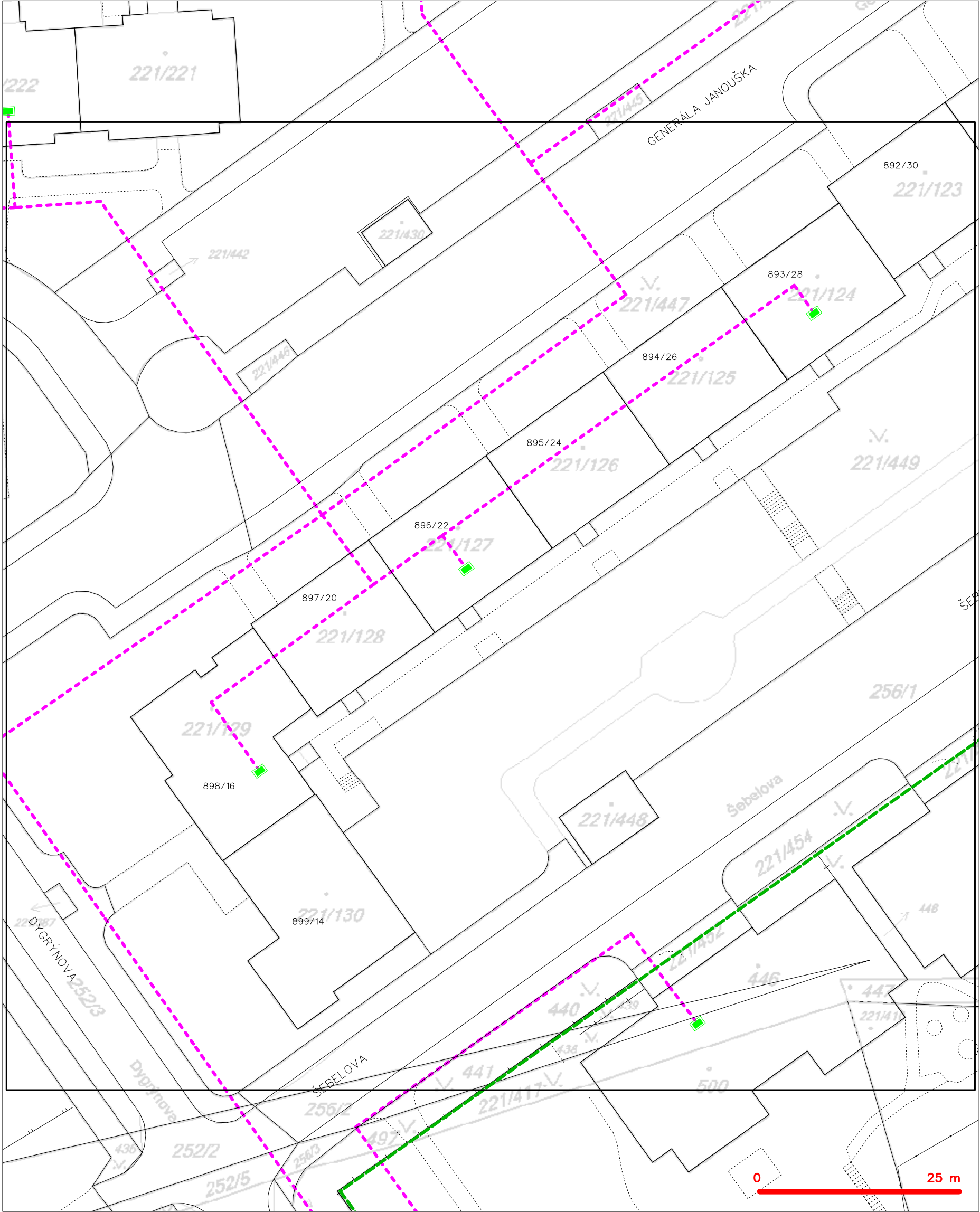
	hranice zájmového území k vyjádření		nezaměřený průběh optického kabelu, HDPE trubky
	NN přípojka, území s NN přípojkou CETIN		nebo souběh optického a metalického kabelu
	zaměřený průběh metalického kabelu		radiové sítě, ochranné pásmo radiové sítě
	zaměřený průběh optického kabelu, HDPE trubky		nadzemní sítě
	nebo souběh optického a metalického kabelu		neprovazované sítě
	nezaměřený průběh metalického kabelu		podzemní sítě cizí
	nadzemní sítě cizí		sítě s NN
			kolektor, kabelovod

SITUAČNÍ VÝKRES - POLYGON 1, list kladu P1-4



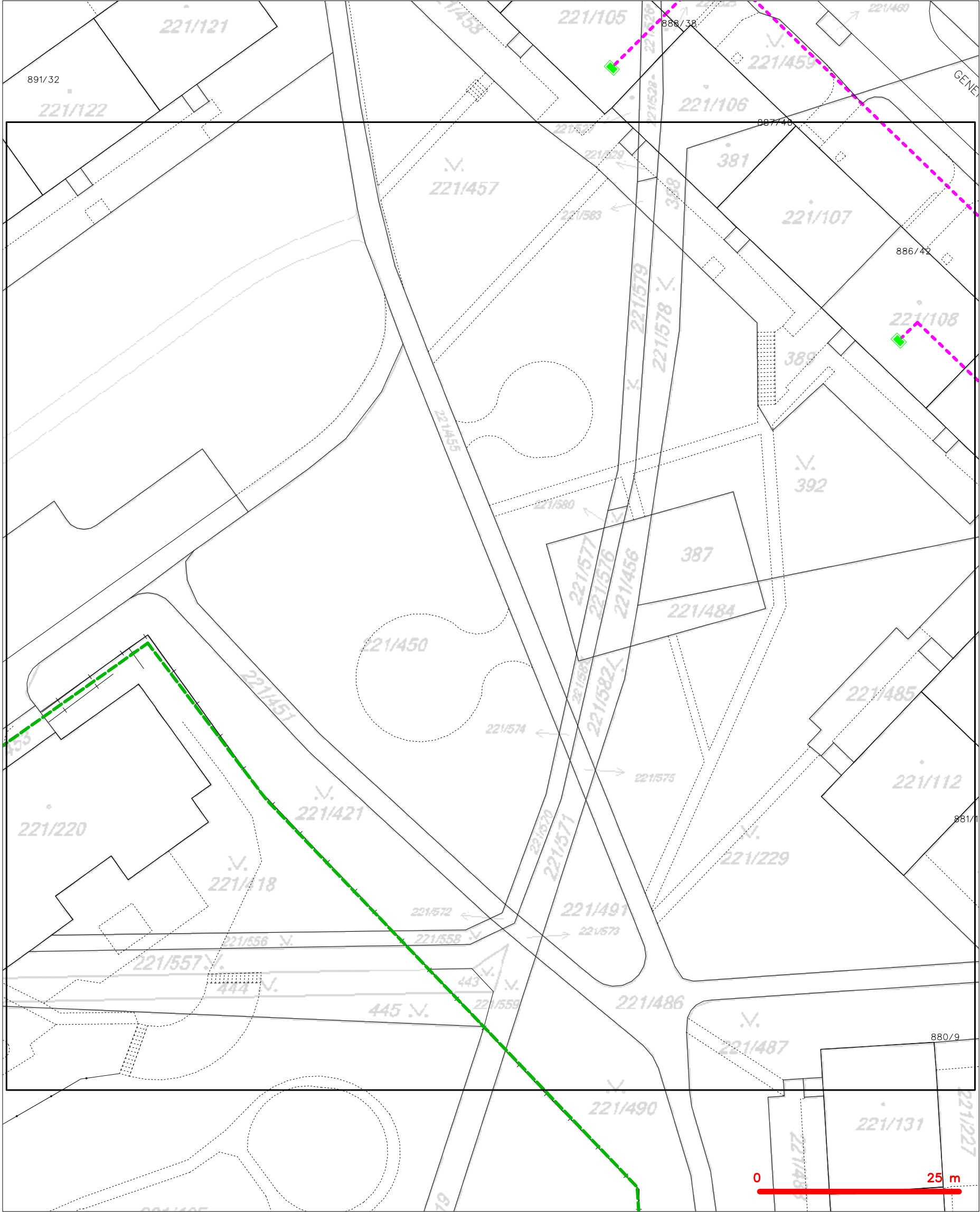
LEGENDA	
	hranice zájmového území k vyjádření
	NV přípojka, území s NV přípojkou CETIN
	zaměřený průběh metalického kabelu
	zaměřený průběh optického kabelu, HDPE trubky nebo souběh optického a metalického kabelu
	nezaměřený průběh metalického kabelu
	nadzemní síť cizí
	nezaměřený průběh optického kabelu, HDPE trubky nebo souběh optického a metalického kabelu
	radiové síť, ochranné pásmo radiové sítě
	nadzemní síť
	neprovazované síť
	podzemní síť cizí
	síť s NV
	kojektor, kabelovod

SITUAČNÍ VÝKRES - POLYGON 2, list kladu P2-1



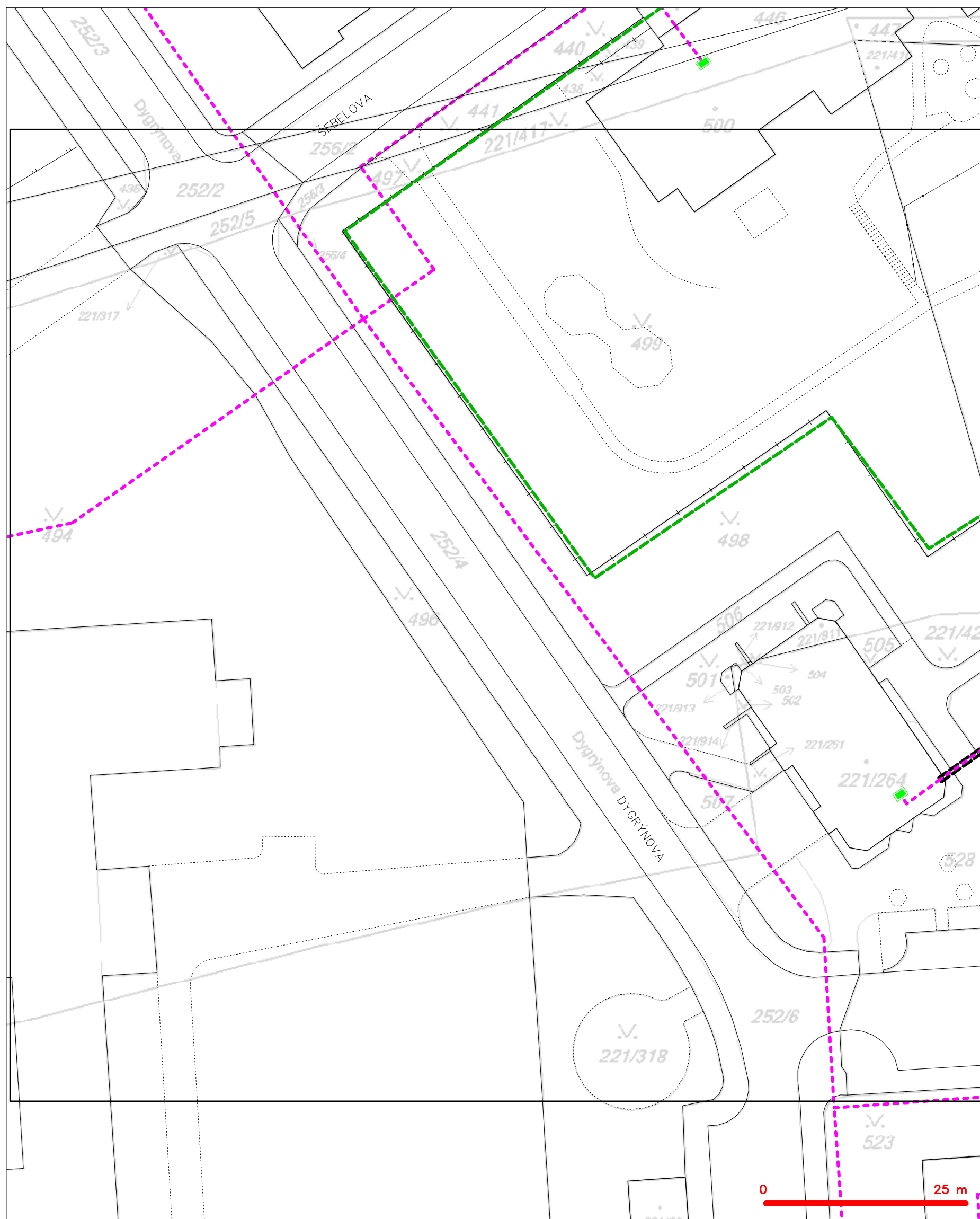
LEGENDA	
	hranice zájmového území k vyjádření
	NV přípojka, území s NV přípojkou CETIN
	zaměřený průběh metalického kabelu
	zaměřený průběh optického kabelu, HDPE trubky nebo souběh optického a metalického kabelu
	nezaměřený průběh metalického kabelu
	nadzemní síť cizí
	nezaměřený průběh optického kabelu, HDPE trubky nebo souběh optického a metalického kabelu
	radiové síť, ochranné pásmo radiové sítě
	nadzemní síť
	neprovazované síť
	podzemní síť cizí
	síť s NV
	kollektor, kabelovod

SITUAČNÍ VÝKRES - POLYGON 2, list kladu P2-2



—	hranice zájmového území k vyjádření	—	nezaměřený průběh optického kabelu, HDPE trubky
—	NV přípojka, území s NV přípojkou CETIN	—	nebo souběh optického a metalického kabelu
—	zaměřený průběh metalického kabelu	—	radiové sítě, ochranné pásmo radiové sítě
—	zaměřený průběh optického kabelu, HDPE trubky	—	nadzemní sítě
—	nebo souběh optického a metalického kabelu	—	neprovazované sítě
—	nezaměřený průběh metalického kabelu	—	podzemní sítě cizí
—	nadzemní sítě cizí	—	sítě s NV

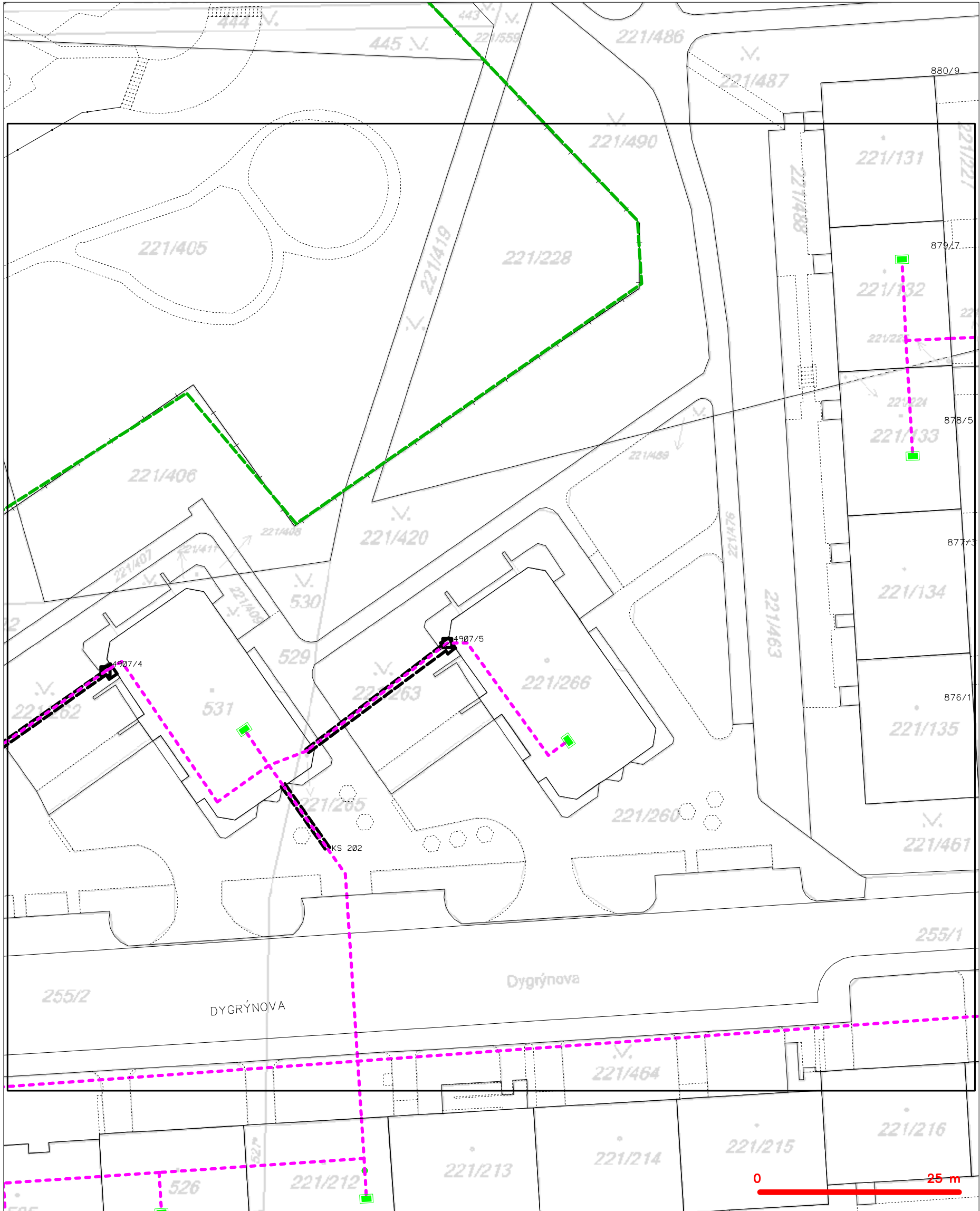
SITUAČNÍ VÝKRES - POLYGON 2, list kladu P2-3



LEGENDA

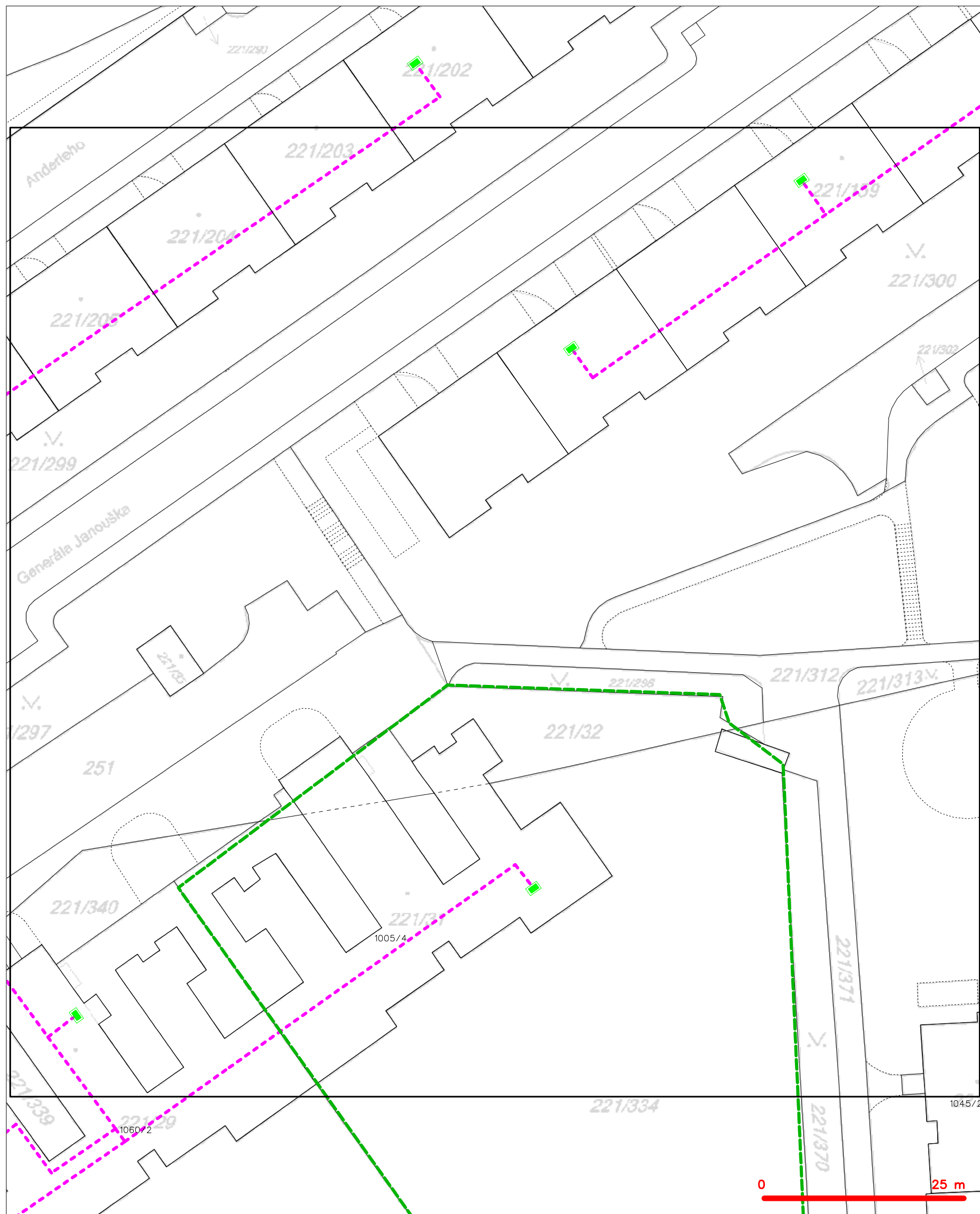
	hranice zářivého území k vyjždění		nezaměřený průběh optického kabelu, HDPE trubky nebo souběh optického a metalického kabelu
	NN přípojka, území s NN přípojkou CETIN		radiové síť, ochranné pásmo radiové sítě
	zaměřený průběh metalického kabelu		podzemní síť
	zaměřený průběh optického kabelu, HDPE trubky nebo souběh optického a metalického kabelu		neporovazované síť
	nezaměřený průběh metalického kabelu		podzemní síť cizí
	podzemní síť cizí		síť s NN
			kolektor, kabelovod

SITUAČNÍ VÝKRES - POLYGON 2, list kladu P2-4



- LEGENDA
- hranice zájmového území k vyjádření
 - NV přípojka, území s NV přípojkou CETIN
 - zaměřený průběh metalického kabelu
 - zaměřený průběh optického kabelu, HDPE trubky
 - nebo souběh optického a metalického kabelu
 - nezaměřený průběh metalického kabelu
 - nadzemní síť cizí
 - nezaměřený průběh optického kabelu, HDPE trubky
 - nebo souběh optického a metalického kabelu
 - radiové sítě, ochranné pásmo radiové sítě
 - nadzemní síť
 - neprovazované sítě
 - podzemní síť cizí
 - sítě s NV
 - koše, kabelovody

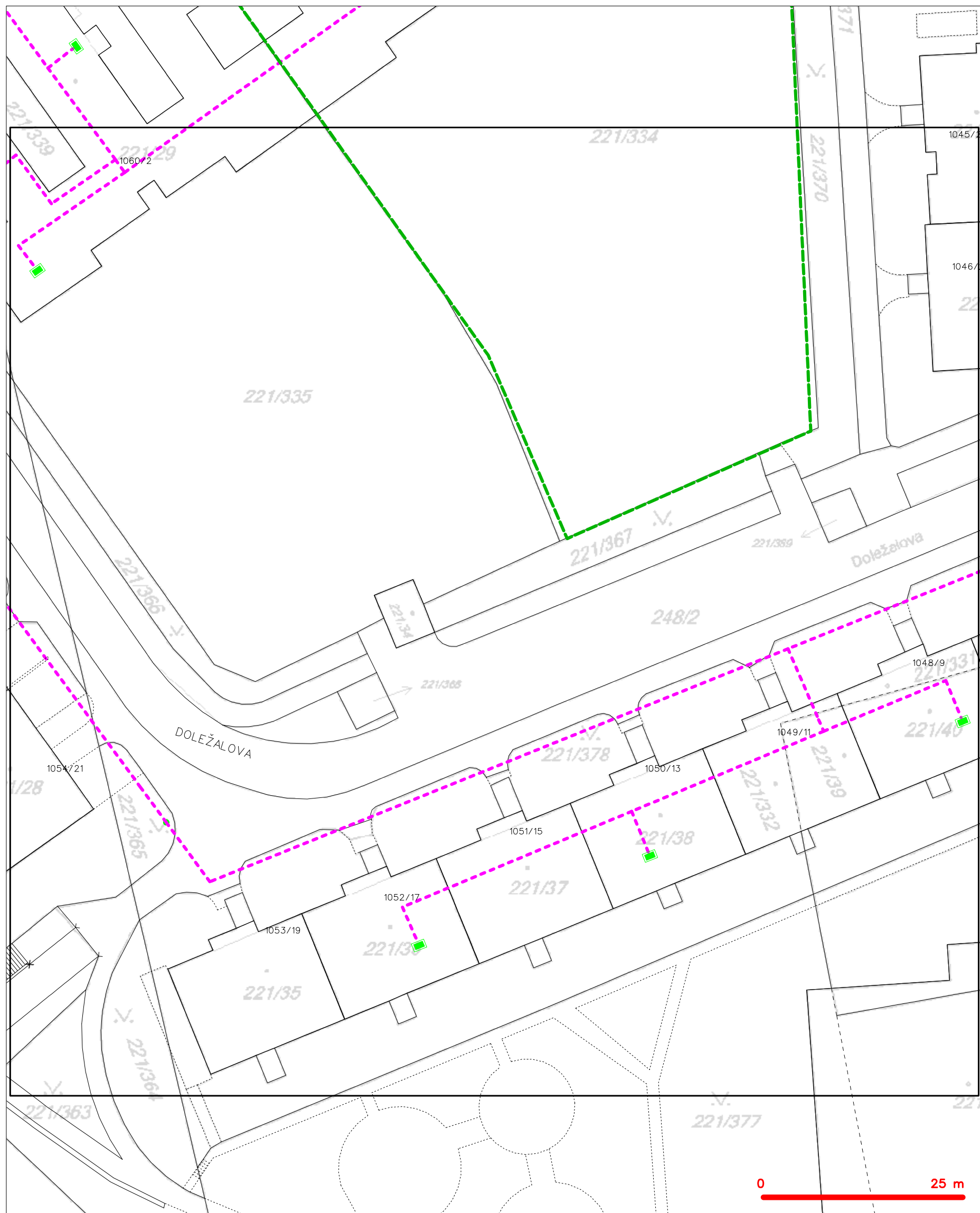
SITUAČNÍ VÝKRES - POLYGON 3, list kladu P3-1



LEGENDA

	hranice zájmového území k vyjádření		nezaměřený průběh optického kabelu, HDPE trubky
	NV přípojka, území s NV přípojkou CETIV		nebo souběh optického a metalického kabelu
	zaměřený průběh metalického kabelu		radiové sítě, ochranné pásmo radiové sítě
	zaměřený průběh optického kabelu, HDPE trubky		podzemní sítě
	nebo souběh optického a metalického kabelu		neprorazované sítě
	nezaměřený průběh metalického kabelu		podzemní sítě cizí
	podzemní sítě cizí		sítě s NV
			kolektor, kabelovod

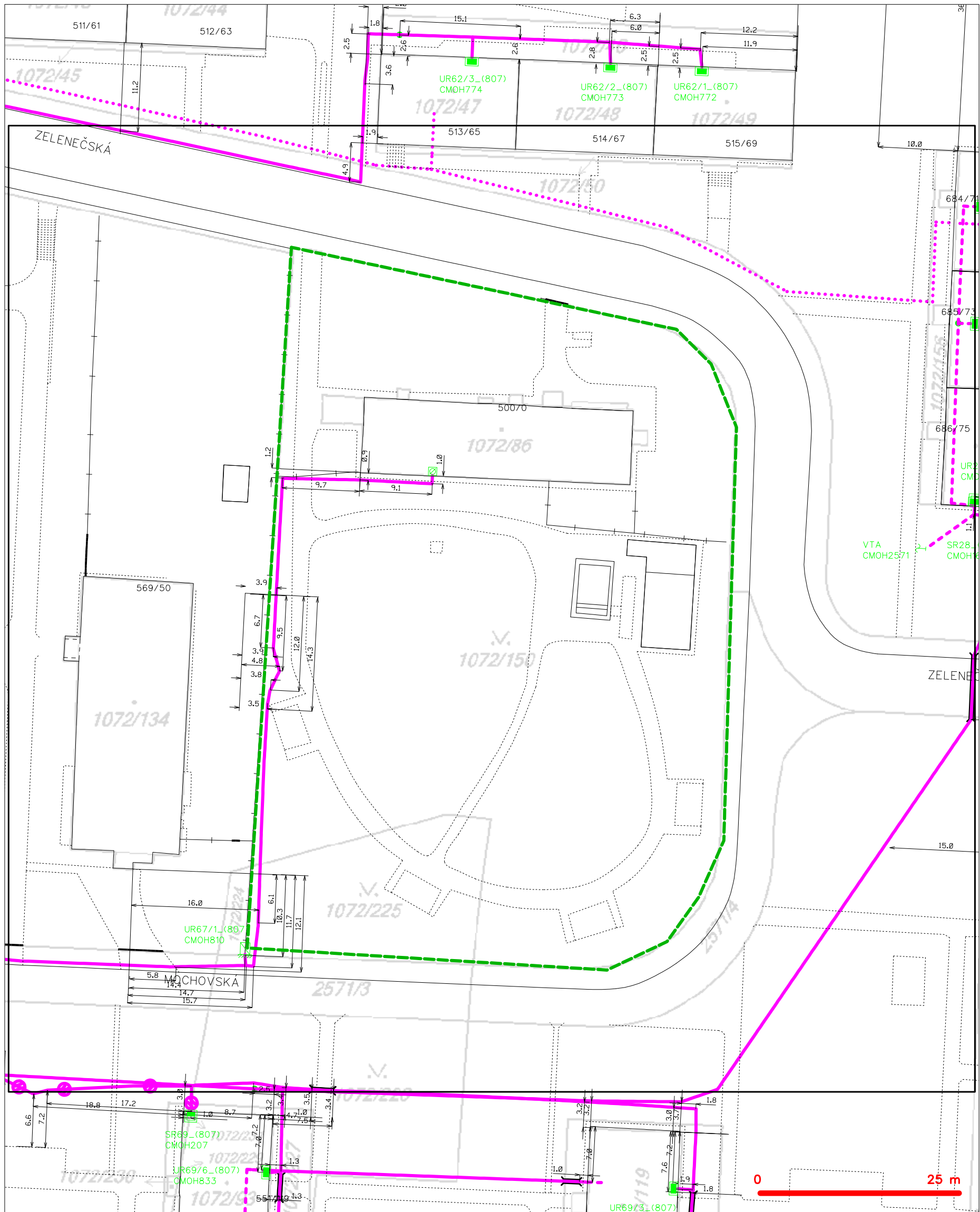
SITUAČNÍ VÝKRES - POLYGON 3, list kladu P3-2



LEGENDA

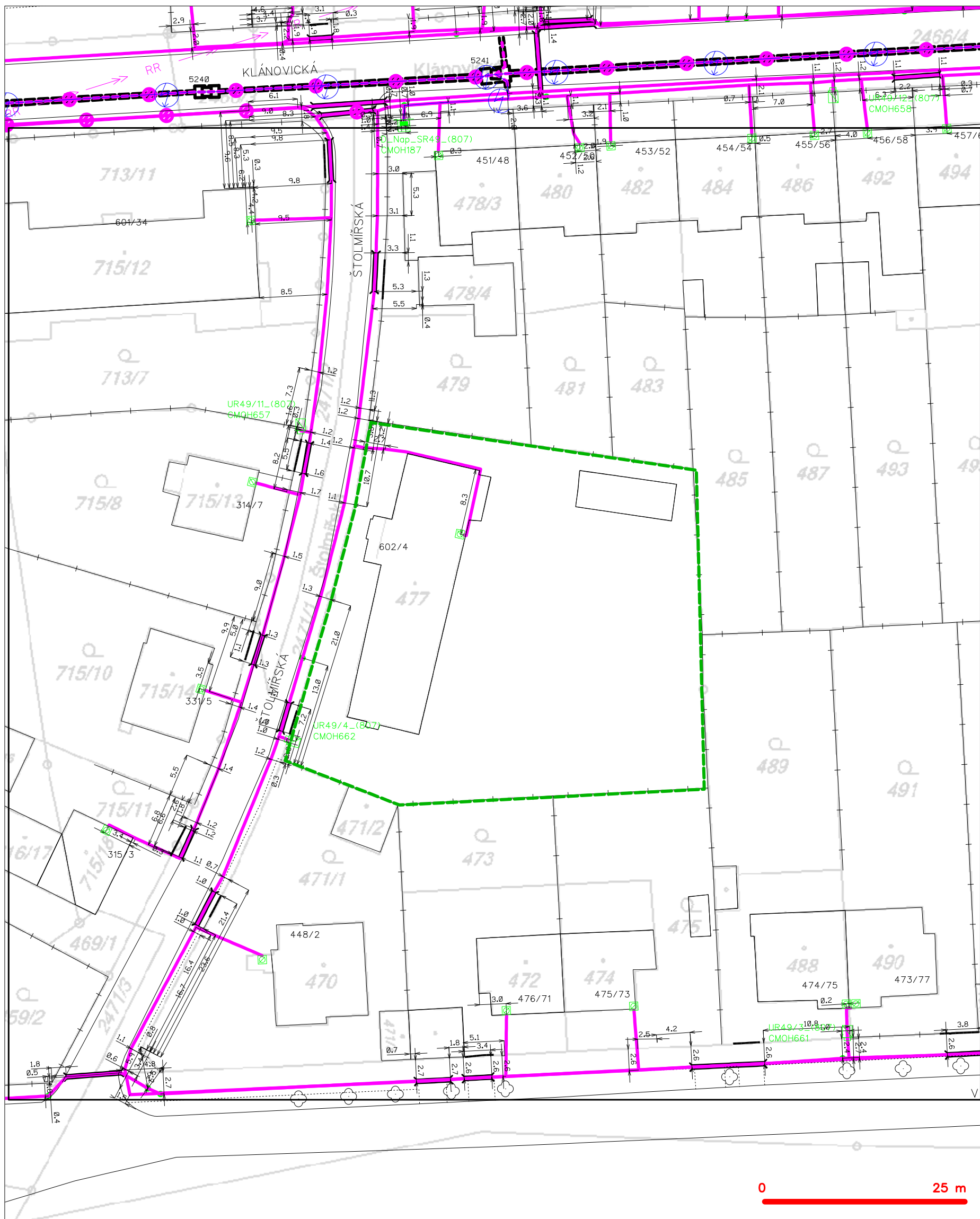
	hranice zájmového území k vyjádření		nezaměřený průběh optického kabelu, HDPE trubky
	NV přípojka, území s NV přípojkou CETIV		nebo souběh optického a metalického kabelu
	zaměřený průběh metalického kabelu		radiové sítě, ochranné pásmo radiové sítě
	zaměřený průběh optického kabelu, HDPE trubky		podzemní sítě
	nebo souběh optického a metalického kabelu		neprorazované sítě
	nezaměřený průběh metalického kabelu		podzemní sítě cizí
	podzemní sítě cizí		sítě s NV
			kolektor, kabelovod

SITUAČNÍ VÝKRES - POLYGON 4



—	hranice zájmového území k vyjádření	—	nezaměřený průběh optického kabelu, HDPE trubky
—	NV přípojka, území s NV přípojkou CETIN	—	nebo souběh optického a metalického kabelu
—	zaměřený průběh metalického kabelu	—	radiové sítě, ochranné pásmo radiové sítě
—	zaměřený průběh optického kabelu, HDPE trubky	—	nadzemní sítě
—	nebo souběh optického a metalického kabelu	—	neprovazované sítě
—	nezaměřený průběh metalického kabelu	—	podzemní sítě cizí
—	nadzemní sítě cizí	—	sítě s NV

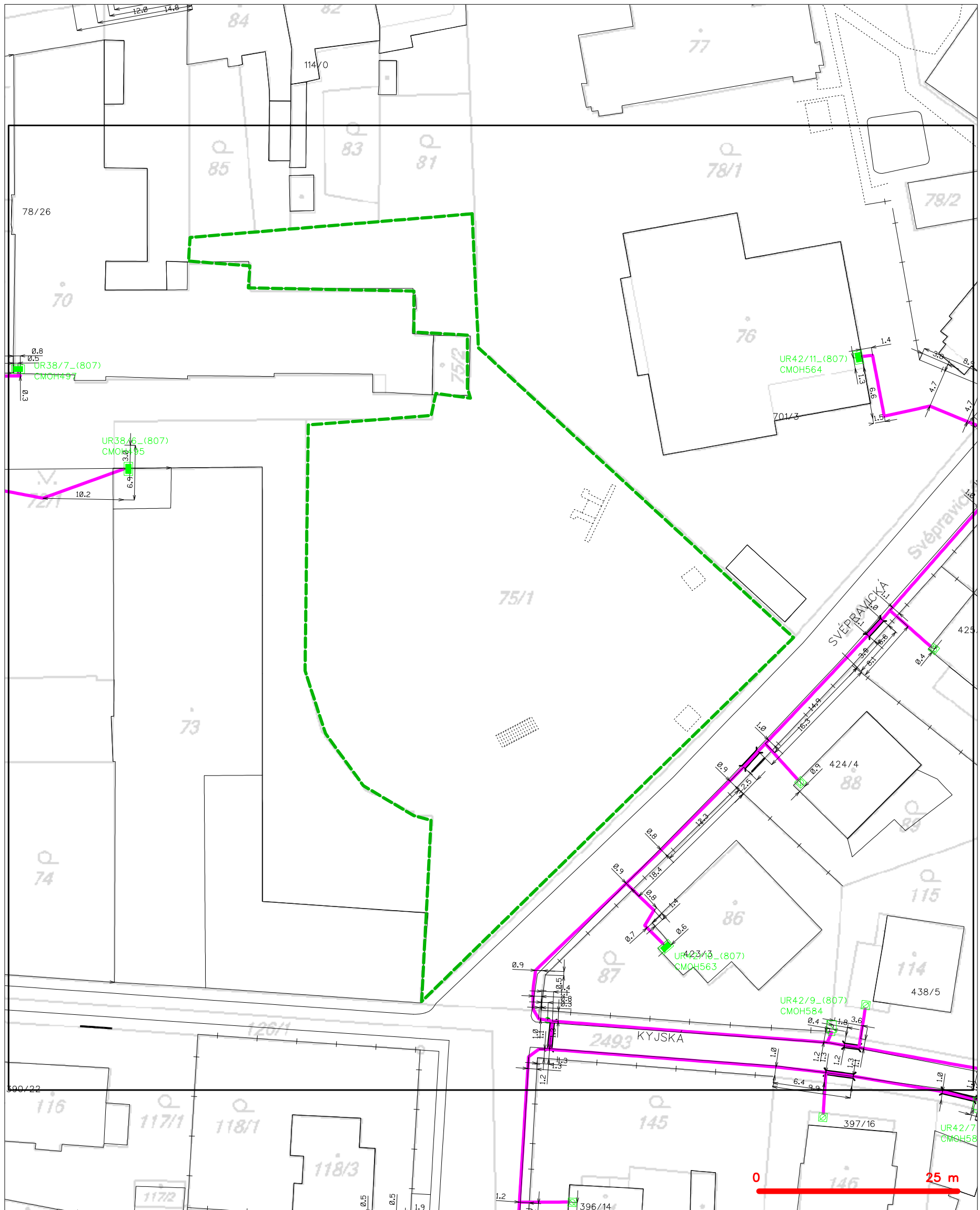
SITUAČNÍ VÝKRES - POLYGON 5



LEGENDA

- | | |
|---|---|
| — hranice zájmového území k vyjádření | — nezaměřený průběh optického kabelu, HDPE trubky |
| — NV přípojka, území s NV přípojkou CETIN | — nebo souběh optického a metalického kabelu |
| — zaměřený průběh metalického kabelu | — radiové sítě, ochranné pásmo radiové sítě |
| — zaměřený průběh optického kabelu, HDPE trubky | — nadzemní sítě |
| — nebo souběh optického a metalického kabelu | — neprovozované sítě |
| — nezaměřený průběh metalického kabelu | — podzemní sítě cizí |
| — nadzemní sítě cizí | — sítě s NV |
| | — kolektor, kabelovod |

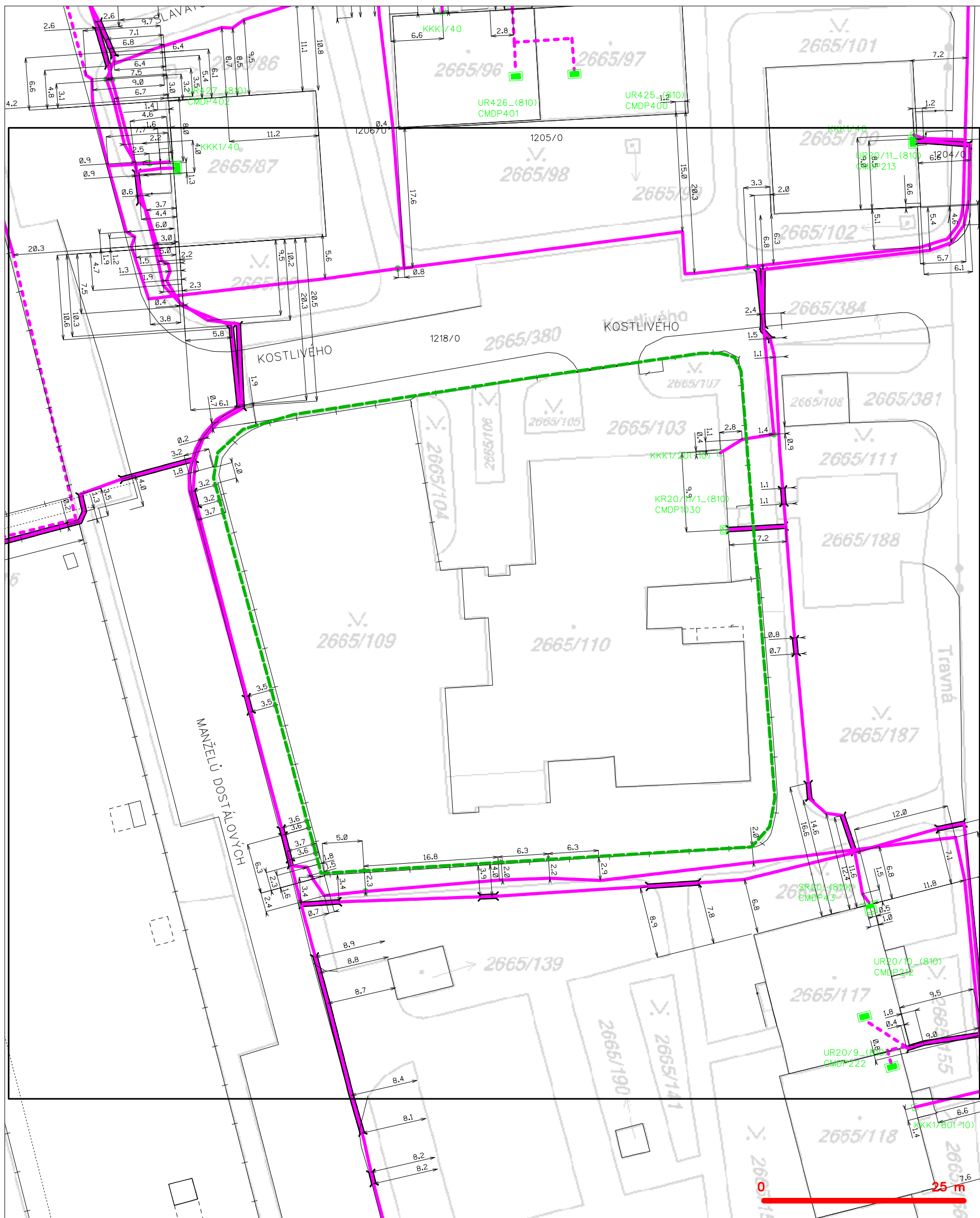
SITUAČNÍ VÝKRES - POLYGON 6



LEGENDA

- | | | | |
|----------------------|---|------------------------------------|---|
| --- (green dashed) | hranice zájmového území k vyjádření | --- (dashed with circle) | nezaměřený průběh optického kabelu, HDPE trubky |
| --- (blue dashed) | NV přípojka, území s NV přípojkou CETIN | --- (dashed with square) | nebo souběh optického a metalického kabelu |
| --- (magenta dashed) | zaměřený průběh metalického kabelu | --- (dashed with cross) | radiové sítě, ochranné pásmo radiové sítě |
| --- (red dashed) | zaměřený průběh optického kabelu, HDPE trubky | --- (dashed with triangle) | nadzemní sítě |
| --- (blue dashed) | nebo souběh optického a metalického kabelu | --- (dashed with diamond) | neprovazované sítě |
| --- (magenta dashed) | nezaměřený průběh metalického kabelu | --- (dashed with circle and cross) | podzemní sítě cizí |
| --- (red dashed) | nadzemní sítě cizí | --- (dashed with circle and dot) | sítě s NV |
| | | --- (dashed with square and cross) | kolector, kabelovod |

SITUAČNÍ VÝKRES - POLYGON 7



LEGENDA

- | | |
|---|---|
| --- hranice zájmového území k vyjádření | --- nezaměřený průběh optického kabelu, HDPE trubky |
| --- NV přípojka, území s NV přípojkou CETIN | --- nebo souběh optického a metalického kabelu |
| --- zaměřený průběh metalického kabelu | --- radiové sítě, ochranné pásmo radiové sítě |
| --- zaměřený průběh optického kabelu, HDPE trubky | --- nadzemní sítě |
| --- nebo souběh optického a metalického kabelu | --- neprovozované sítě |
| --- nezaměřený průběh metalického kabelu | --- podzemní sítě cizí |
| --- nadzemní sítě cizí | --- sítě s NV |
| | --- kolektor, kabelovod |