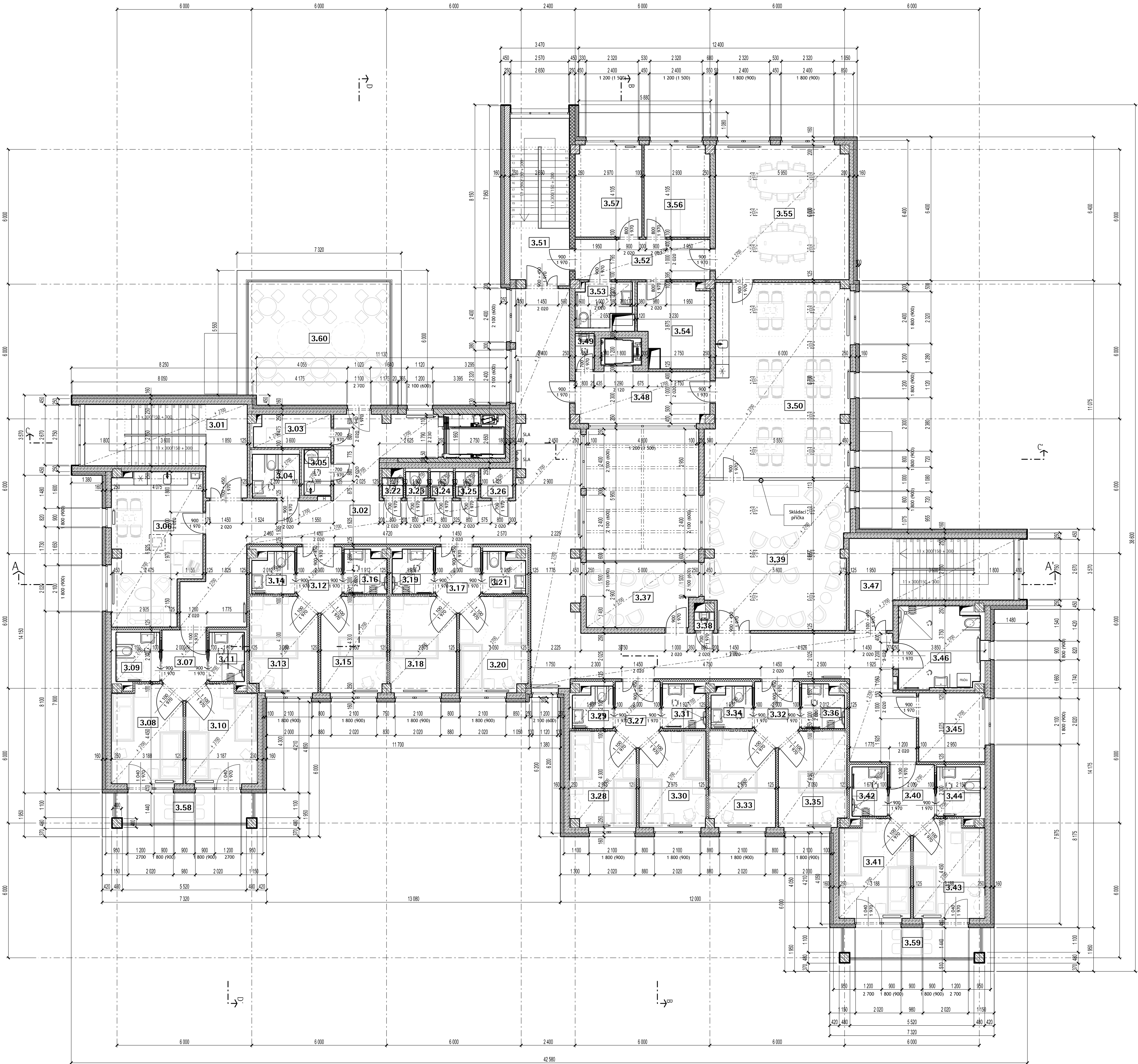



č.m.	místnost	m ²
3.01	Schodiště	22,57
3.02	Chodba	132,95
3.03	Sklad čistého prádla	5,17
3.04	WC invalida	3,98
3.05	Čistící místnost	2,68
3.06	Sesterna a denní místnost	25,30
3.07	Předsíň	5,82
3.08	Pokoj dvoulůžkový	13,54
3.09	WC	4,34
3.10	Pokoj dvoulůžkový	13,54
3.11	Koupelna	3,52
3.12	Předsíň	5,42
3.13	Pokoj dvoulůžkový	12,52
3.14	WC	3,40
3.15	Pokoj dvoulůžkový	12,18
3.16	Koupelna	3,57
3.17	Předsíň	5,42
3.18	Pokoj jednolůžkový	12,35
3.19	Koupelna	3,53
3.20	Pokoj dvoulůžkový	12,50
3.21	WC	3,32
3.22	Úklid	0,96
3.23	WC ženy	1,27
3.24	WC muži	1,30
3.25	WC personál	1,30
3.26	Sklad	2,00
3.27	Předsíň	5,42
3.28	Pokoj dvoulůžkový	12,20
3.29	WC	3,16
3.30	Pokoj dvoulůžkový	12,36
3.31	Koupelna	3,70
3.32	Předsíň	5,42
3.33	Pokoj jednolůžkový	12,27
3.34	WC	3,28
3.35	Pokoj dvoulůžkový	12,52
3.36	Koupelna	3,53
3.37	Terasa	13,89
3.38	Úklid	0,84
3.39	Společenská místnost	41,25
3.40	Předsíň	5,82
3.41	Pokoj dvoulůžkový	13,54
3.42	Koupelna	3,51
3.43	Pokoj dvoulůžkový	13,54
3.44	WC	4,34
3.45	Sklad	9,25
3.46	Velká koupelna	13,44
3.47	Schodiště	22,84
3.48	Chodba	14,26
3.49	Úklid	1,36
3.50	Jídlna	53,23
3.51	Schodiště	19,62
3.52	Chodba	11,29
3.53	WC invalida	4,50
3.54	Technická místnost / Sklad	11,46
3.55	Denní místnost	35,92
3.56	Prádelna	11,95
3.57	Tech. místnost / Sklad	12,11
3.58	Terasa	14,18
3.59	Terasa	14,18
3.60	Terasa	36,29



Legenda
Stávající konstrukce - ŽB
Stávající konstrukce - prostý beton
Stávající konstrukce - zděné
Stávající konstrukce - pórabetonové tvárnice / panely
Nové konstrukce - ŽB
Nové konstrukce - pórabetonové tvárnice YTONG
Nové konstrukce - SDK příčky
SDK instalační předstěny
Tepelná izolace - minerální vata
Vstupy do objektu

Paré	 <p>Políček 0/0 (projekt, m) lokální systém</p> <p>Výška ±0,00 (projekt, m) 239,99 m BpV (podlaha 1.NP)</p>
Projekt	Rekonstrukce domova důchodců Bojčenkova 1099, 198 00 Praha 14 - Černý Most
Investor	Městská část Praha 14 Bratři Vencliků 1073, 198 21 Praha 9 IČ 00231312
Architekt či generální projektant	Dvořák architekti, s.r.o. Krakovská 5, 110 00 Praha 1 IČ 27134822 T 776 272 435, E jan.dvorak@d-arch.cz
Stupeň	4 DSP
Část	D Dokumentace stavebního objektu
Profese	1.1 Architektonicko-stavební řešení
Zodpovědný projektant části	Dvořák architekti, s.r.o. Krakovská 5, 110 00 Praha 1 IČ 27134822 T 774 712 435, E katerina.havlova@d-arch.cz
Ražtko	Název výkresu Půdorys 3.NP
	Číslo výkresu b.04
Datum 01/2017	Měřítko M 1:100
168.Pudorys.dgn CAD-soubor	168-4 projekt D.1.1 stupeň b.04 část a číslo výkresu rev