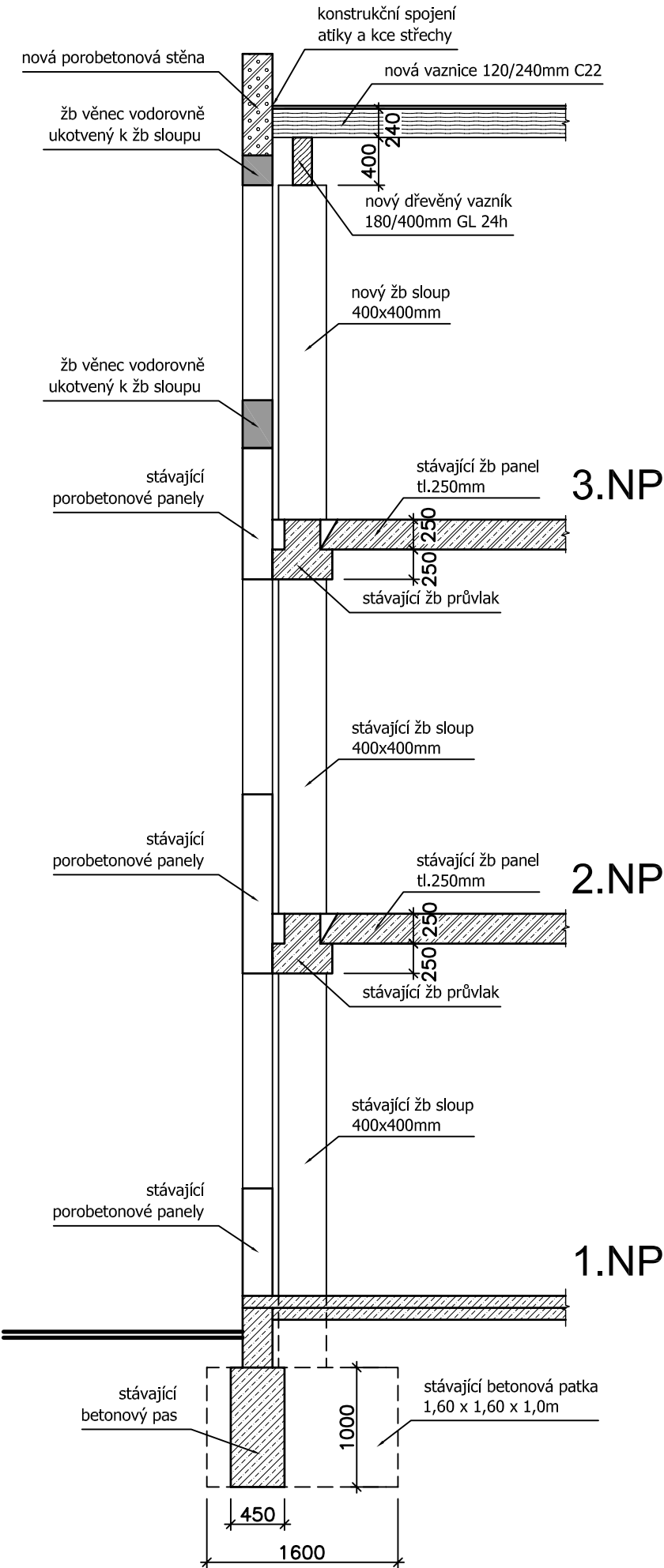
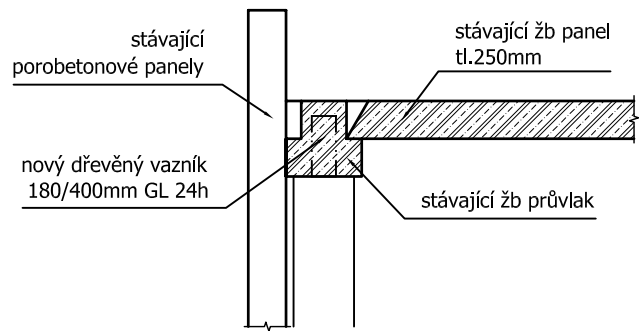


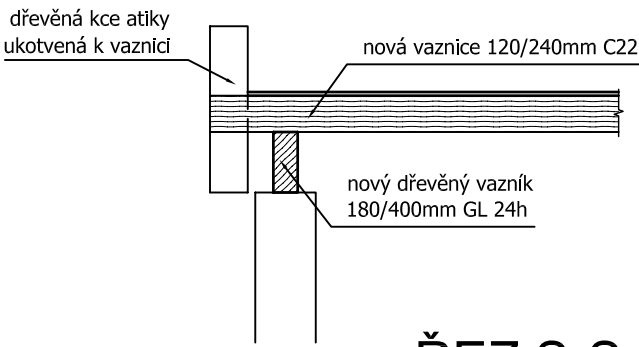
ŘEZ X-X



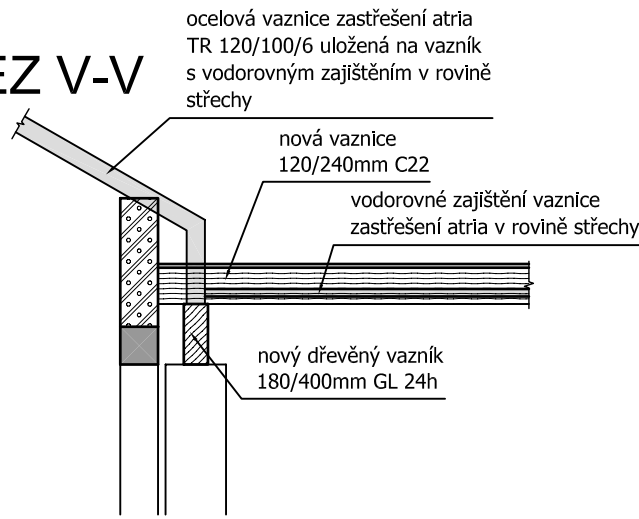
ŘEZ Y-Y



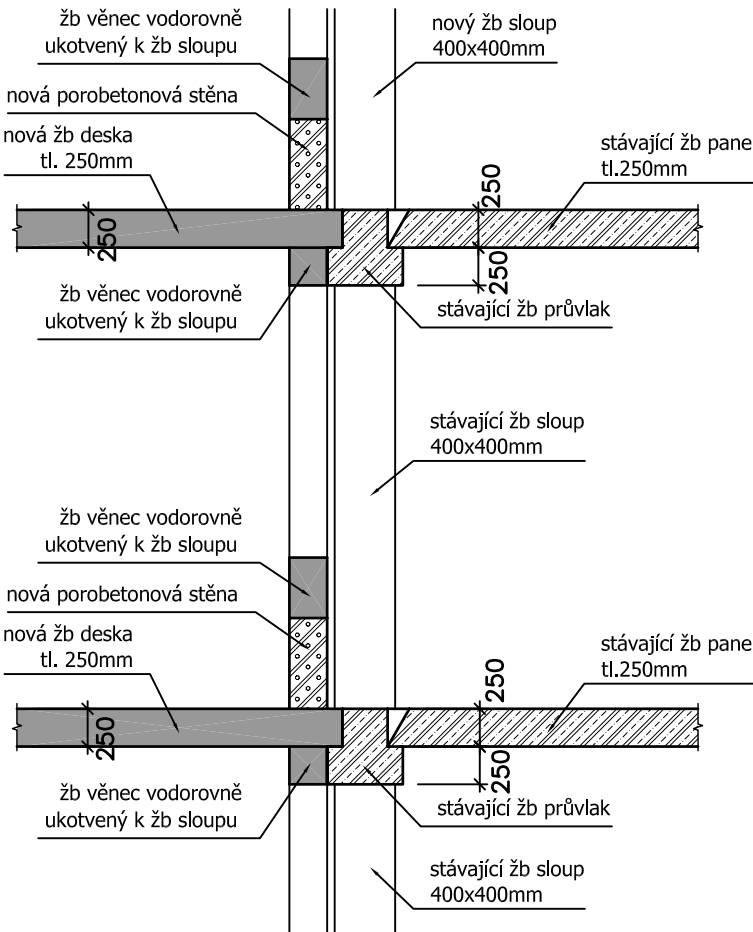
ŘEZ Z-Z



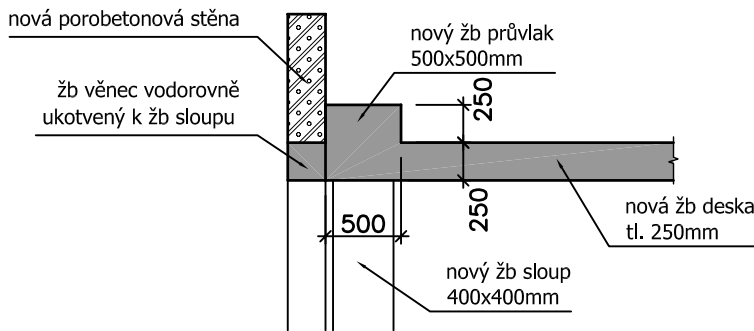
ŘEZ V-V



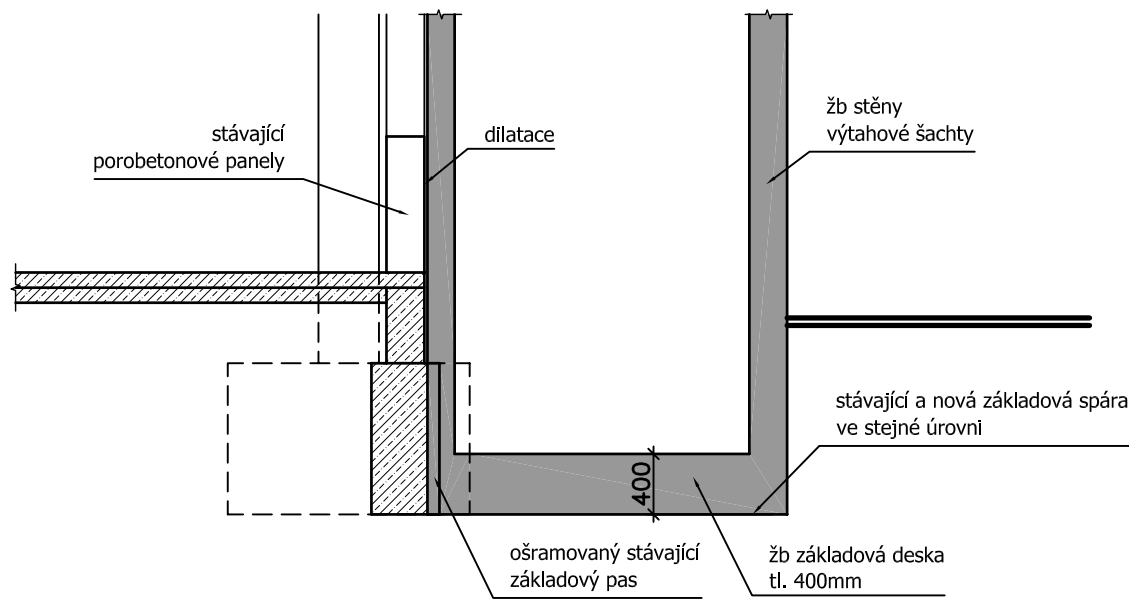
ŘEZ S-S



ŘEZ T-T




ŘEZ P-P



POZNÁMKY:

- Tento výkres definuje principy primárních nosných konstrukcí a sekundární konstrukce obvodového pláště. Souvislosti nosných konstrukcí s návaznostmi na sekundární konstrukce, viz stavební část.
- Vzhledem k povaze prací (rekonstrukce) a k omezeným průzkumům je nutné všechny skutečnosti ověřit před prováděním stavby nebo během provádění stavby.

Paré				Počátek 0/0 (projekt, m)
				lokální systém
				Výška ±0.00 (projekt, m)
				239,99 m BpV (podlaha 1.NP)
Projekt		Rekonstrukce domova důchodců Bojčenkova 1099, 198 00 Praha 14 - Černý Most		
Investor		Městská část Praha 14 Bratří Venclíků 1073, 198 21 Praha 9 IČ 00231312		
Architekt & generální projektant		Dvořák architekti, s.r.o. Ing. Jan Dvořák Krakovská 5, 110 00 Praha 1 IČ 27134822 T 776 272 435, E jan.dvorak@d-arch.cz		
Stupeň	4	DSP		
Část	D	Dokumentace objektů a technických a technol. zařízení		
Profese		1.2 Stavebně konstrukční řešení		
Zodpovědný projektant části		statická projektová kancelář Martin Stránský Pernerova 36/2, 186 00 Praha 8 - Karlín tel.: 776 762896 e-mail: kancelar@martinstransky.com		
Razítko	Název výkresu		Číslo výkresu	
	TYPICKÉ ŘEZY		b.4	
Datum		Měřítko		
02/2017		1:100		
Bojčenkova_řezy.dwg		168-4	D-1-2	b.4
CAD-soubor		projekt stupeň	část	číslo výkr. rev