



 POŽÁRNĚ NEBEZPEČNÝ PROSTOR

Paré



Počátek 0/0 (projekt, m)  
lokální systém  
Výška ±0.00 (projekt, m)  
239,99 m Bpv  
(podlaha 1.NP)



Projekt

## Rekonstrukce domova důchodců

Bojčenkova 1099, 198 00 Praha 14 - Černý Most

Investor

Městská část Praha 14  
Bratři Venclíků 1073, 198 21 Praha 9  
IČ 00231312

Architekt &  
generální projektant

Dvořák architekti, s.r.o. Ing. Jan Dvořák  
Krakovská 5, 110 00 Praha 1  
IČ 27134822  
T 776 272 435, E jan.dvorak@d-arch.cz

Stupeň

4

DSP

Část

D

Dokumentace stavebního objektu

Profese

1.3

Požárně bezpečnostní řešení

Zodpovědný  
projektant části

Ing. Martin Dvorský  
Přístavní 36, 170 00 Praha 7  
IČ 88388913  
T 774 622 376, E martin@dvorsky-po.cz

Razítko

Název výkresu

## Odstupové vzdálenosti

Číslo výkresu

## 01/b

Datum

02/2017

Měřítko

M 1 : 400

168-4.D13.b01.Odstupove vzdaleni.dwg  
CAD-soubor

168-4.  
projekt stupeň

D.1.3  
část

01/b  
číslo výkresu

-  
rev



č.m.	místnost	m2
1.1	Zádvěří	9,91
1.2a	Rozvodna slaboproud	4,32
1.2b	Rozvodna EPS a ERO	3,09
1.3	Školící místnost	20,22
1.4	Recepce	5,27
1.5	Chodba	140,36
1.6	Schodiště	12,11
1.7	Velká koupelna	13,44
1.8	Kadeřník / pedikúra	13,10
1.9	Sklad čistého prádla	4,20
1.10	Pokoj dvoulůžkový	15,33
1.11	Koupelna a WC	3,46
1.12	Pokoj dvoulůžkový	15,33
1.13	Koupelna a WC	3,46
1.14	Pokoj dvoulůžkový	14,49
1.15	Koupelna a WC	3,08
1.16	Pokoj dvoulůžkový	14,76
1.17	Koupelna a WC	3,28
1.18	Pokoj dvoulůžkový	14,76
1.19	Koupelna a WC	3,18
1.20	Pokoj dvoulůžkový	14,61
1.21	Koupelna a WC	3,08
1.22	Úklid	0,91
1.23	WC ženy	1,48
1.24	WC muži	1,48
1.25	Čistící místnost	3,58
1.26	Sesterna a denní místnost	18,79
1.27	Pokoj jednolůžkový	15,10
1.28	Koupelna a WC	3,55
1.29	Pokoj dvoulůžkový	15,00
1.30	Koupelna a WC	3,40
1.31	Pokoj dvoulůžkový	14,78
1.32	Koupelna a WC	3,24
1.33	Pokoj dvoulůžkový	15,33
1.34	Koupelna a WC	3,46
1.35	Pokoj dvoulůžkový	15,33
1.36	Koupelna a WC	3,46
1.37	WC invalida	3,93
1.38	Společenská místnost	27,25
1.39	Sklad	2,52
1.40	Schodiště	16,18
1.41	WC personál	2,79
1.42	Čajová kuchyňka	4,20
1.43	Úklid	0,98
1.44	Zádvěří	11,94
1.45	Jídelna (30 míst)	73,67
1.46	Jídelna (20 míst)	37,93
1.47	Výdej jídel a mytí	46,19
1.48	Schodiště	9,93
1.49	Technická místnost	8,43
1.50	Chodba	10,34
1.51	Technická místnost	10,39
1.52	Úklid	1,49
1.53	Šatna personál	7,01
1.54	Umývárna a WC	4,98
1.55	Chodba	17,38
1.56	Předsíň	4,15
1.57	WC muži	5,04
1.58	WC invalida	3,55
1.59	Předsíň	4,15
1.60	WC ženy	5,30
1.61	Sklad	10,34
1.62	Sklad	10,34
1.63	Strojovna výtahu	0,74

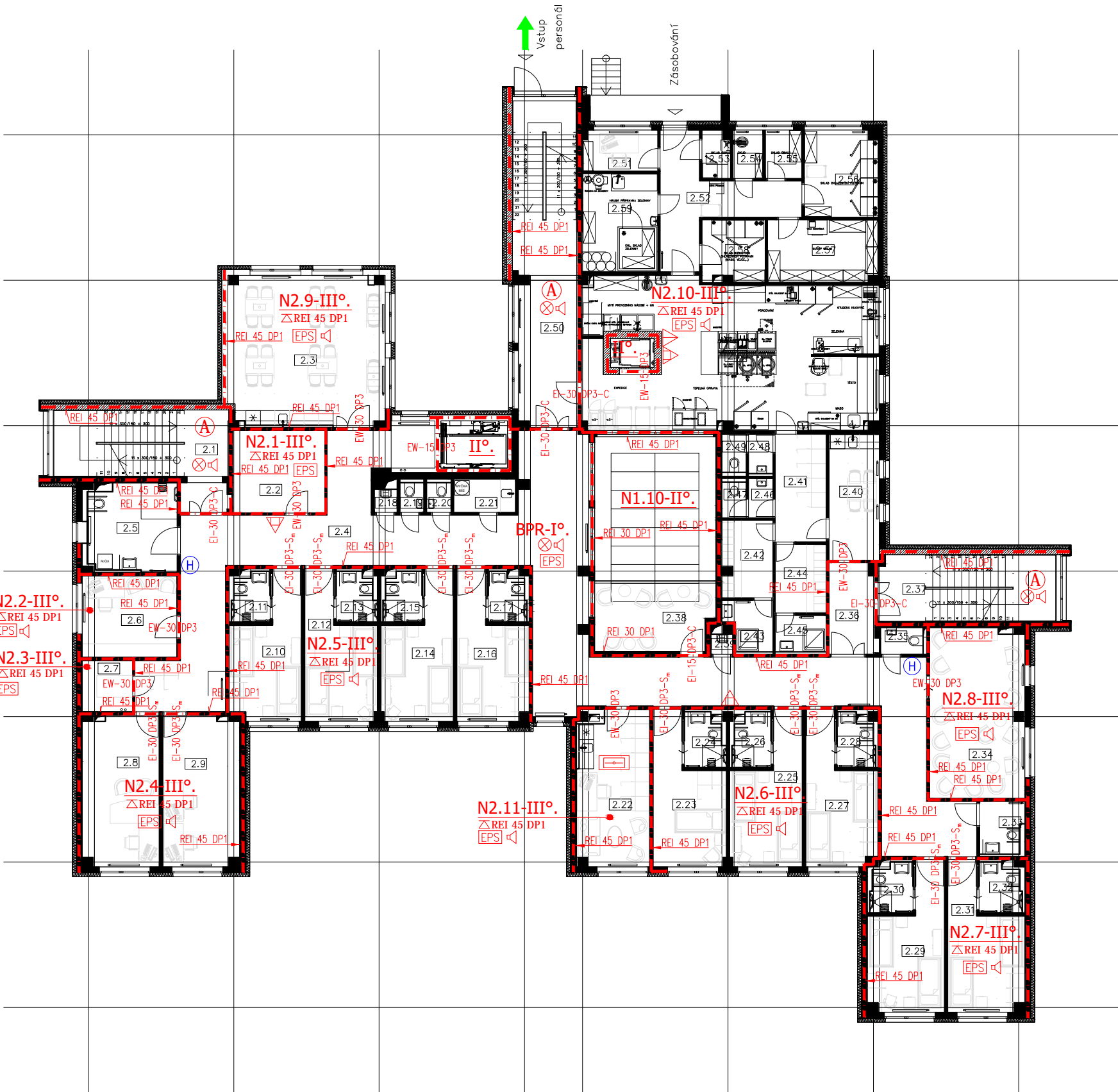


LEGENDA PO

- HRANICE POŽÁRNÍHO ÚSEKU
- CHRÁNĚNÁ ÚNIKOVÁ CESTA TYPU B
- N1.4-II°. ČÍSLO POŽÁRNÍHO ÚSEKU
- ELEKTRICKÁ POŽÁRNÍ SIGNALIZACE
- NOUZOVÉ OSVĚTLENÍ
- EVAKUAČNÍ ROZHLAS
- EI-30 DP3-C,S TYP/POŽÁRNÍ ODOLNOST POŽÁRNÍHO UZÁVĚRU-SAMOZAVÍRAČ, KOUŘOTĚS
- REI 45 DP1 POŽÁRNÍ ODOLNOST STĚNY/PŘÍČKY
- REI 30 DP1 POŽÁRNÍ ODOLNOST STROPNÍ KONSTRUKCE
- VÝCHOD NA VOLNÉ PROSTRANSTVÍ
- PŘENOSNÝ HASÍCÍ PŘÍSTROJ PRAŠKOVÝ 6 kg
- HADICOVÝ SYSTÉM (HYDRANT)
- PŘENOSNÝ HASÍCÍ PŘÍSTROJ CO: 5 kg
- PARALELNÍ TABLO EPS
- OVLÁDACÍ PANEĽ EVAKUAČNÍHO ROZHLASU

Paré	<div><div>Počátek 0/0 projekt, m) <b>lokální systém</b>  Výška ±0.00 (projekt, m) <b>239,99 m BpV</b> (podlaha 1.NP)</div></div>	
Projekt	<b>Rekonstrukce domova důchodců</b> Bojčenkova 1099, 198 00 Praha 14 - Černý Most	
Investor	Městská část Praha 14 Bratří Venclíků 1073, 198 21 Praha 9 IČ 00231312	
Architekt & generální projektant	Dvořák architekti, s.r.o. Ing. Jan Dvořák Krakovská 5, 110 00 Praha 1 IČ 27134822 T 776 272 435, E jan.dvorak@d-arch.cz	
Stupeň	4	DSP
Část	D	Dokumentace stavebního objektu
Profese	1.3	Požárně bezpečnostní řešení
Zodpovědný projektant části	Ing. Martin Dvorský Přístavní 36, 170 00 Praha 7 IČ 88388913 T 774 622 376, E martin@dvorsky-po.cz	
Razítko	Název výkresu	Číslo výkresu
	Půdorys 1.NP	02/b
Datum 02/2017		Měřítko M 1:200
168-4.D13.b02.Pudorys 1NP.dwg CAD-soubor		168-4. D.1.3 02/b. - projekt stupen část číslo výkresu rev

č.m.	místnost	m2
2.1	Schodiště	22,66
2.2	Sklad	12,92
2.3	Jídlna	39,90
2.4	Chodba	133,31
2.5	Velká koupelna	13,08
2.6	Kancelář (hospodářka)	13,07
2.7	Sklad čistého prádla	4,48
2.8	Kancelář (provozní)	19,43
2.9	Kancelář (sociální pracovník)	19,43
2.10	Pokoj dvoulůžkový	14,49
2.11	Koupelna a WC	3,08
2.12	Pokoj dvoulůžkový	14,76
2.13	Koupelna a WC	3,28
2.14	Pokoj dvoulůžkový	14,76
2.15	Koupelna a WC	3,18
2.16	Pokoj dvoulůžkový	14,61
2.17	Koupelna a WC	3,08
2.18	Úklid	1,00
2.19	WC ženy	1,33
2.20	WC muži	1,33
2.21	Čistící místnost	3,43
2.22	Sesterna a denní místnost	18,79
2.23	Pokoj jednolůžkový	15,10
2.24	Koupelna a WC	3,55
2.25	Pokoj dvoulůžkový	15,00
2.26	Koupelna a WC	3,40
2.27	Pokoj dvoulůžkový	14,78
2.28	Koupelna a WC	3,24
2.29	Pokoj dvoulůžkový	15,33
2.30	Koupelna a WC	3,46
2.31	Pokoj dvoulůžkový	15,33
2.32	Koupelna a WC	3,46
2.33	WC invalida	3,93
2.34	Společenská místnost	27,25
2.35	WC personál	2,03
2.36	Chodba	7,25
2.37	Schodiště	20,07
2.38	Terasa	13,89
2.39	Úklid	0,84
2.40	Denní místnost	10,79
2.41	Chodba	9,91
2.42	Šatna ženy	6,62
2.43	Umývárna	3,79
2.44	Šatna muži	6,01
2.45	Umývárna	3,15
2.46	Předsíň	1,71
2.47	WC ženy	1,48
2.48	Předsíň	1,71
2.49	WC muži	1,58
2.50	Schodiště a chodba	34,19
2.51	Kancelář	5,19
2.52	Chodba	16,39
2.53	Sklad odpadu	2,32
2.54	Úklid	2,56
2.55	Sklad obalů	3,02
2.56	Sklad chlazených potravin	10,82
2.57	Suchý sklad	11,76
2.58	Sklad chl. rizikových potr.	6,53
2.59	Hrubá přípravná	12,73
2.60	Kuchyně	70,97



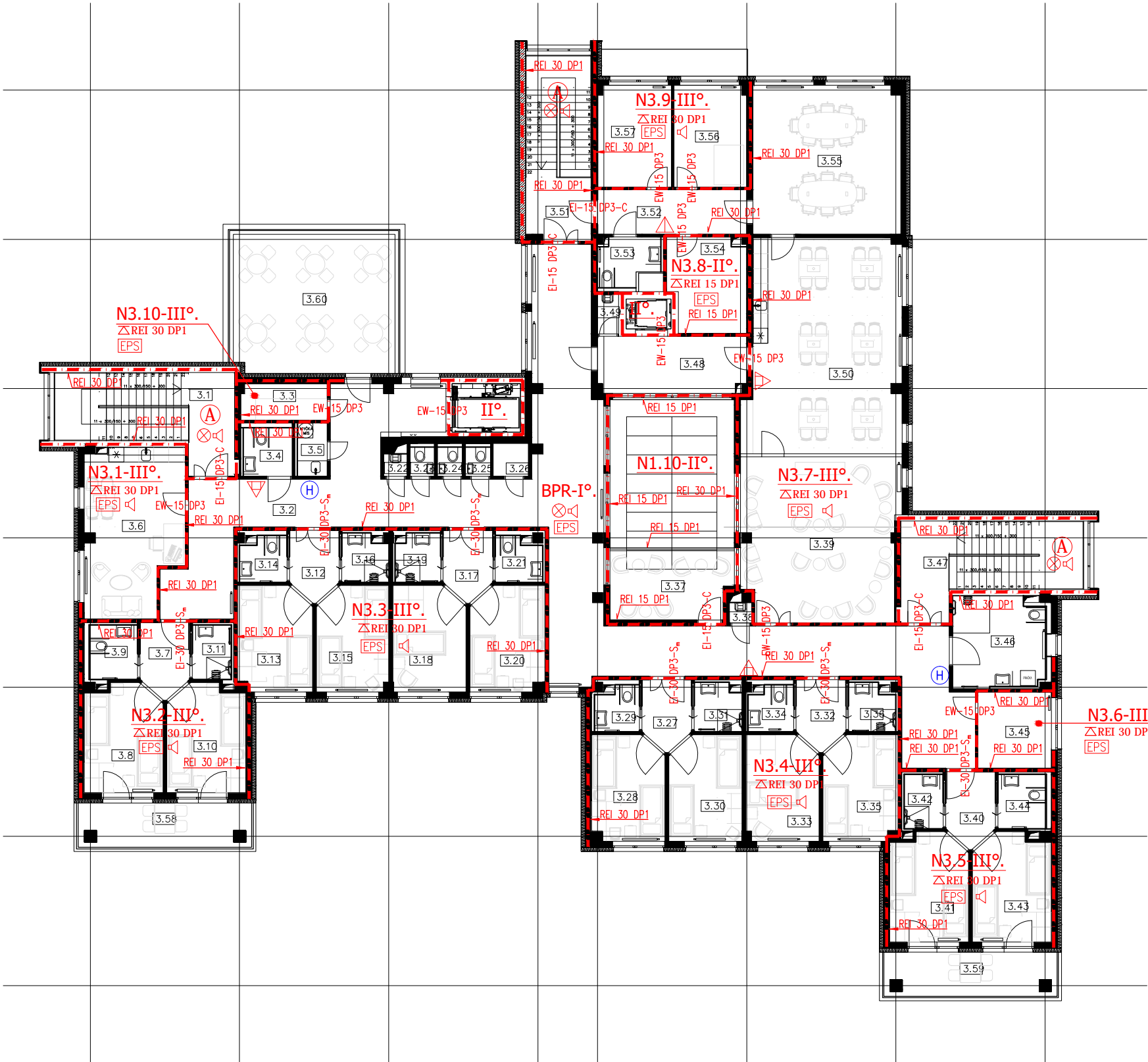
LEGENDA PO

- HRANICE POŽÁRNÍHO ÚSEKU
- CHRÁNĚNÁ ÚNIKOVÁ CESTA TYPU B
- ČÍSLO POŽÁRNÍHO ÚSEKU
- ELEKTRICKÁ POŽÁRNÍ SIGNALIZACE
- NOUZOVÉ OSVĚTLENÍ
- EVAKUAČNÍ ROZHLAS
- TYP/POŽÁRNÍ ODOLNOST POŽÁRNÍHO UZÁVĚRU-SAMOZAVÍRAČ, KOUŘOTĚS
- POŽÁRNÍ ODOLNOST STĚNY/PŘÍČKY
- POŽÁRNÍ ODOLNOST STROPNÍ KONSTRUKCE
- VÝCHOD NA VOLNÉ PROSTRANSTVÍ
- PŘENOSNÝ HASIČÍ PŘÍSTROJ PRAŠKOVÝ 6 kg
- HADICOVÝ SYSTÉM (HYDRANT)
- PŘENOSNÝ HASIČÍ PŘÍSTROJ CO: 5 kg
- PARALELNÍ TABLO EPS

Paré		Počátek 0/0 projekt, m) lokální systém Výška ±0.00 (projekt, m) 239,99 m Bpv (podlaha 1.NP)
Projekt	Rekonstrukce domova důchodců Bojčenkova 1099, 198 00 Praha 14 - Černý Most	
Investor	Městská část Praha 14 Bratří Venclíků 1073, 198 21 Praha 9 IČ 00231312	
Architekt & generální projektant	Dvořák architekti, s.r.o. Ing. Jan Dvořák Krakovská 5, 110 00 Praha 1 IČ 27134822 T 776 272 435, E jan.dvorak@d-arch.cz	
Stupeň	4	DSP
Část	D	Dokumentace stavebního objektu
Profese	1.3	Požárně bezpečnostní řešení
Zodpovědný projektant části	Ing. Martin Dvorský Přístavní 36, 170 00 Praha 7 IČ 88388913 T 774 622 376, E martin@dvorsky-po.cz	
Razítko	Název výkresu	Číslo výkresu
	Půdorys 2.NP	03/b
Datum 02/2017		Měřítko M 1:200
168-4.D13.b03.Pudorys 2NP.dwg CAD-soubor		168-4.D13.03/b.- projekt stupeň část číslo výkresu rev



č.m.	místnost	m2
3.1	Schodiště	22,57
3.2	Chodba	132,95
3.3	Sklad čistého prádla	5,17
3.4	WC invalida	3,98
3.5	Čistící místnost	2,68
3.6	Sesterna a denní místnost	25,30
3.7	Předsíň	5,82
3.8	Pokoj dvoulůžkový	13,54
3.9	WC	4,34
3.10	Pokoj dvoulůžkový	13,54
3.11	Koupelna	3,52
3.12	Předsíň	5,42
3.13	Pokoj dvoulůžkový	12,52
3.14	WC	3,40
3.15	Pokoj dvoulůžkový	12,18
3.16	Koupelna	3,57
3.17	Předsíň	5,42
3.18	Pokoj jednolůžkový	12,35
3.19	Koupelna	3,53
3.20	Pokoj dvoulůžkový	12,50
3.21	WC	3,32
3.22	Úklid	0,96
3.23	WC ženy	1,27
3.24	WC muži	1,30
3.25	WC personál	1,30
3.26	Sklad	2,00
3.27	Předsíň	5,42
3.28	Pokoj dvoulůžkový	12,20
3.29	WC	3,16
3.30	Pokoj dvoulůžkový	12,36
3.31	Koupelna	3,70
3.32	Předsíň	5,42
3.33	Pokoj jednolůžkový	12,27
3.34	WC	3,28
3.35	Pokoj dvoulůžkový	12,52
3.36	Koupelna	3,53
3.37	Terasa	13,89
3.38	Úklid	0,84
3.39	Společenská místnost	41,25
3.40	Předsíň	5,82
3.41	Pokoj dvoulůžkový	13,54
3.42	Koupelna	3,51
3.43	Pokoj dvoulůžkový	13,54
3.44	WC	4,34
3.45	Sklad	9,25
3.46	Velká koupelna	13,44
3.47	Schodiště	22,84
3.48	Chodba	14,26
3.49	Úklid	1,36
3.50	Jídelna	53,23
3.51	Schodiště	19,62
3.52	Chodba	11,29
3.53	WC invalida	4,50
3.54	Technická místnost / Sklad	4,46
3.55	Denní místnost	35,92
3.56	Prádelna	11,95
3.57	Tech. místnost / Sklad	12,11
3.58	Terasa	14,18
3.59	Terasa	14,18
3.60	Terasa	36,29



LEGENDA PO

- HHRANICE POŽÁRNÍHO ÚSEKU
- (A) CHRÁNĚNÁ ÚNIKOVÁ CESTA TYPU B
- N1.4-II°.** ČÍSLO POŽÁRNÍHO ÚSEKU
- (EPS) ELEKTRICKÁ POŽÁRNÍ SIGNALIZACE
- (X) NOUZOVÉ OSVĚTLENÍ
- (A) EVAKUAČNÍ ROZHLAS
- EI-30 DP3-C,S TYP/POŽÁRNÍ ODOLNOST POŽÁRNÍHO UZÁVĚRU-SAMOZAVÍRAČ, KOUŘOTĚS
- REI 45 DP1 POŽÁRNÍ ODOLNOST STĚNY/PŘÍČKY
- REI 30 DP1 POŽÁRNÍ ODOLNOST STROPNÍ KONSTRUKCE
- (A) PŘENOSNÝ HASICÍ PŘÍSTROJ PRAŠKOVÝ 6 kg
- (H) HADICOVÝ SYSTÉM (HYDRANT)
- (A) PŘENOSNÝ HASICÍ PŘÍSTROJ CO: 5 kg

Paré		Počátek 0/0 projekt, m) lokální systém  Výška ±0.00 (projekt, m) 239,99 m Bpv (podlaha 1.NP)			
					
Projekt	Rekonstrukce domova důchodců Bojčenkova 1099, 198 00 Praha 14 - Černý Most				
Investor	Městská část Praha 14 Bratří Venclíků 1073, 198 21 Praha 9 IČ 00231312				
Architekt & generální projektant	Dvořák architekti, s.r.o. Ing. Jan Dvořák Krakovská 5, 110 00 Praha 1 IČ 27134822 T 776 272 435, E jan.dvorak@d-arch.cz				
Stupeň	4	DSP			
Část	D	Dokumentace stavebního objektu			
Profese	1.3	Požární bezpečnostní řešení			
Zodpovědný projektant části	Ing. Martin Dvorský Přístavní 36, 170 00 Praha 7 IČ 88388913 T 774 622 376, E martin@dvorsky-po.cz				
Razítko	Název výkresu  Půdorys 3.NP		Číslo výkresu  04/b		
	Datum 02/2017	Měřítko M 1:200			
168-4.D13.b04.Pudorys 3NP.dwg CAD-soubor		168-4. projekt <i>stupen</i>	D.1.3 část	04/b. číslo výkresu	— rev