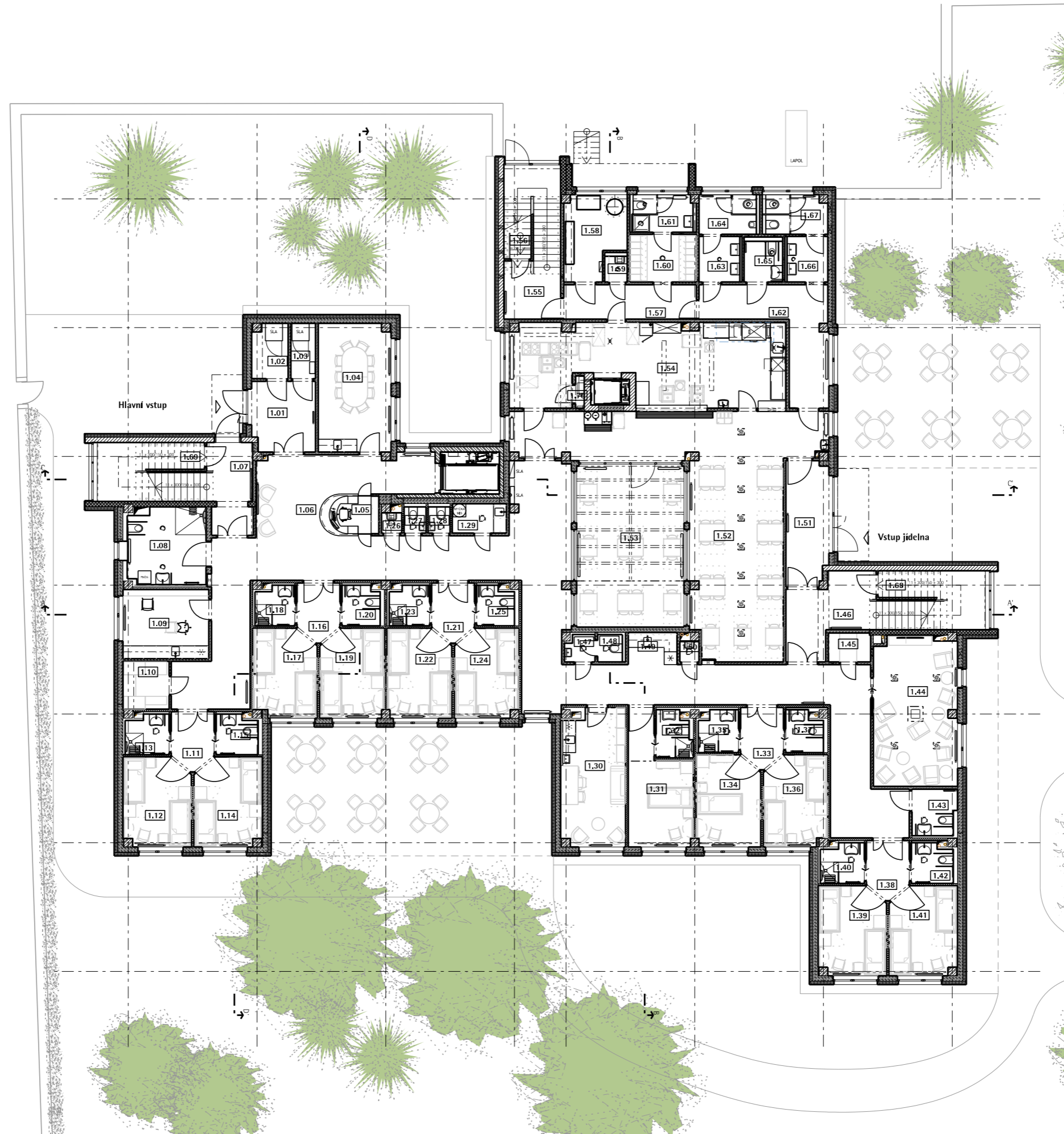


Tabulka místností

č.m.	místnost	m ²
1.01	Zádveří	9,91
1.02	Rozvodna slaboproud	4,32
1.03	Rozvodna EPS a ERO	3,09
1.04	Školící místnost	20,22
1.05	Recepce	5,27
1.06	Chodba	138,74
1.07	Schodiště	12,11
1.08	Velká koupelna	13,44
1.09	Kadeřník / pedikúra	13,10
1.10	Sklad čistého prádla	4,77
1.11	Předsíň	5,21
1.12	Pokoj dvoulůžkový	12,79
1.13	Koupelna a WC	3,69
1.14	Pokoj dvoulůžkový	12,79
1.15	Koupelna a WC	3,53
1.16	Předsíň	5,21
1.17	Pokoj dvoulůžkový	11,90
1.18	Koupelna a WC	3,35
1.19	Pokoj dvoulůžkový	12,18
1.20	Koupelna a WC	3,29
1.21	Předsíň	5,21
1.22	Pokoj dvoulůžkový	12,18
1.23	Koupelna a WC	3,45
1.24	Pokoj dvoulůžkový	12,02
1.25	Koupelna a WC	3,19
1.26	Úklid	0,91
1.27	WC ženy	1,48
1.28	WC muži	1,48
1.29	Čistící místnost	3,58
1.30	Sesterna a denní místnost	18,79
1.31	Pokoj jednolůžkový	15,10
1.32	Koupelna a WC	3,55
1.33	Předsíň	5,41
1.34	Pokoj dvoulůžkový	12,48
1.35	Koupelna a WC	3,53
1.36	Pokoj dvoulůžkový	12,26
1.37	Koupelna a WC	3,23
1.38	Předsíň	5,21
1.39	Pokoj dvoulůžkový	12,79
1.40	Koupelna a WC	3,69
1.41	Pokoj dvoulůžkový	12,79
1.42	Koupelna a WC	3,53
1.43	WC invalida	4,50
1.44	Společenská místnost	26,91
1.45	Sklad	2,76
1.46	Schodiště	16,18
1.47	WC personál předsíň	1,83
1.48	WC personál	1,57
1.49	Čajová kuchyňka	3,19
1.50	Úklid	0,98
1.51	Zádveří	11,94
1.52	Jídelna (30 míst)	73,67
1.53	Jídelna (20 míst)	37,93
1.54	Výdej jídel a mytí	46,19
1.55	Schodiště	9,93
1.56	Technická místnost	8,43
1.57	Chodba	10,34
1.58	Technická místnost	10,39
1.59	Úklid	1,49
1.60	Šatna personál	7,01
1.61	Umývárna a WC	4,98
1.62	Chodba	17,38
1.63	Předsíň	4,15
1.64	WC muži	5,04
1.65	WC invalida	3,55
1.66	Předsíň	4,15
1.67	WC ženy	5,30
1.68	Sklad	10,34
1.69	Sklad	10,34
1.70	Strojovna výtahu	0,74



**Nástavba a přístavba
domova důchodců**
Bojčenkova 1099/12
198 00 Praha 9


Půdorys 1.NP

M 1:200  

Studie interiéru

12/2017

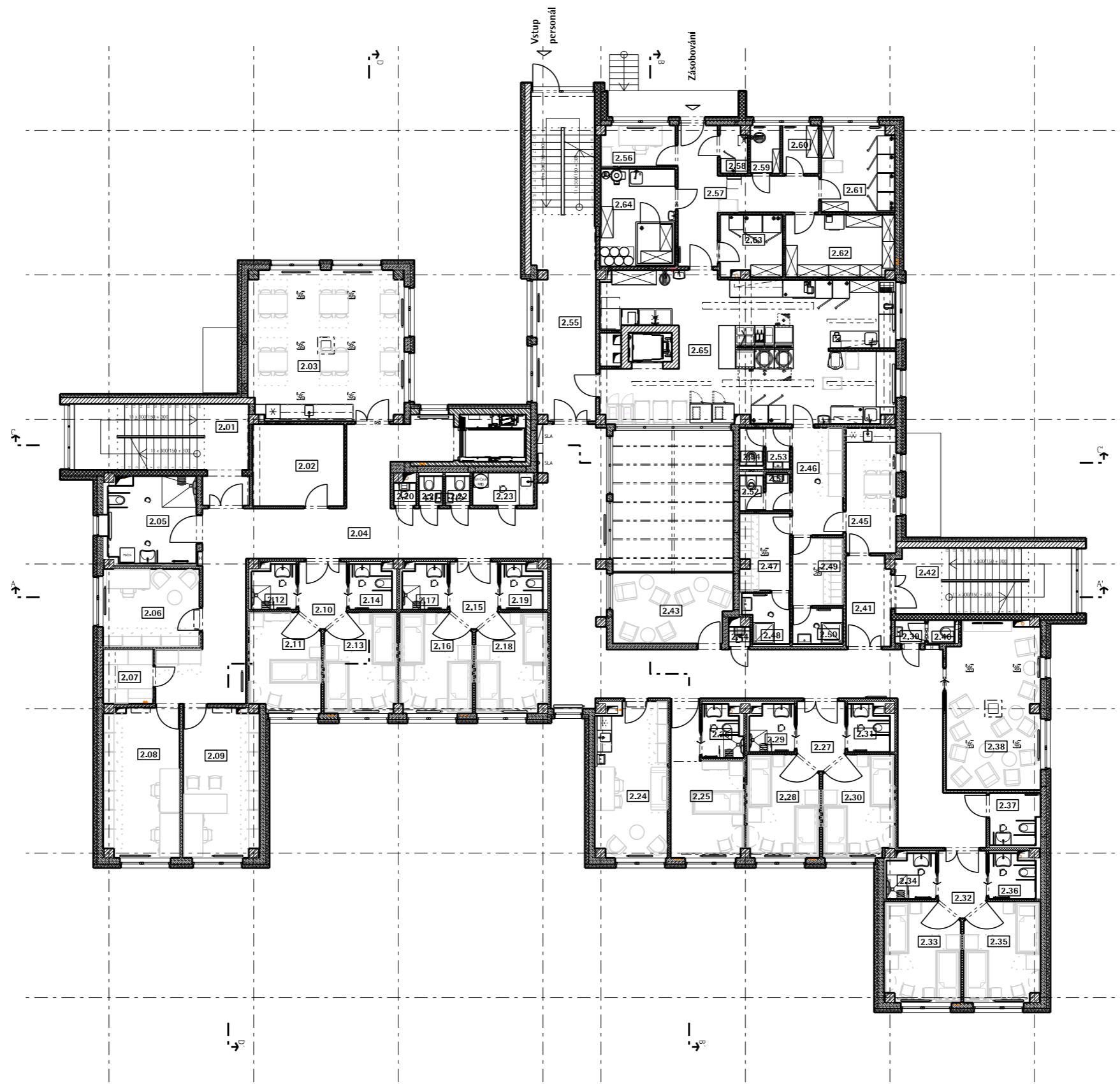
 **Oblastní spolek ČČK**
Uživatel

 **Městská část Praha 14**
Investor

Dvořák
architekti
Architekt

Tabulka místností

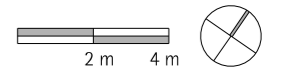
č.m.	místnost	m ²
2.01	Schodiště	22,66
2.02	Sklad	12,92
2.03	Jídelna	39,90
2.04	Chodba	132,11
2.05	Velká koupelna	13,08
2.06	Kancelář (hospodářka)	13,07
2.07	Sklad čistého prádla	4,48
2.08	Kancelář (sociální pracovníce)	19,43
2.09	Kancelář (provozni)	19,43
2.10	Předsíň	5,21
2.11	Pokoj dvoulůžkový	11,90
2.12	Koupelna a WC	3,35
2.13	Pokoj dvoulůžkový	12,18
2.14	Koupelna a WC	3,29
2.15	Předsíň	5,21
2.16	Pokoj dvoulůžkový	12,18
2.17	Koupelna a WC	3,45
2.18	Pokoj dvoulůžkový	12,02
2.19	Koupelna a WC	3,19
2.20	Úklid	1,00
2.21	WC ženy	1,33
2.22	WC muži	1,33
2.23	Čistící místnost	3,43
2.24	Sesterna a denní místnost	18,79
2.25	Pokoj jednolůžkový	15,10
2.26	Koupelna a WC	3,55
2.27	Předsíň	5,41
2.28	Pokoj dvoulůžkový	12,48
2.29	Koupelna a WC	3,53
2.30	Pokoj dvoulůžkový	12,26
2.31	Koupelna a WC	3,23
2.32	Předsíň	5,21
2.33	Pokoj dvoulůžkový	12,79
2.34	Koupelna a WC	3,69
2.35	Pokoj dvoulůžkový	12,79
2.36	Koupelna a WC	3,53
2.37	WC invalida	4,50
2.38	Společenská místnost	26,55
2.39	WC personál předsíň	1,44
2.40	WC personál	1,18
2.41	Chodba	7,25
2.42	Schodiště	20,07
2.43	Balkon	13,89
2.44	Úklid	0,84
2.45	Denní místnost	10,79
2.46	Chodba	9,91
2.47	Šatna ženy	6,62
2.48	Umývárna	3,79
2.49	Šatna muži	6,01
2.50	Umývárna	3,15
2.51	Předsíň	1,71
2.52	WC ženy	1,48
2.53	Předsíň	1,71
2.54	WC muži	1,58
2.55	Schodiště a chodba	34,19
2.56	Kancelář	5,19
2.57	Chodba	16,39
2.58	Sklad odpadu	2,32
2.59	Úklid	2,56
2.60	Sklad obalů	3,02
2.61	Sklad chlazených potravin	10,82
2.62	Suchý sklad	11,76
2.63	Sklad chl. rizikových potr.	6,53
2.64	Hrubá příprava	12,73
2.65	Kuchyně	70,97



**Nástavba a přístavba
domova důchodců**
Bojčenkova 1099/12
198 00 Praha 9

Půdorys 2.NP

M 1:200



Studie interiéru

12/2017



Oblastní spolek ČČK

Uživatel



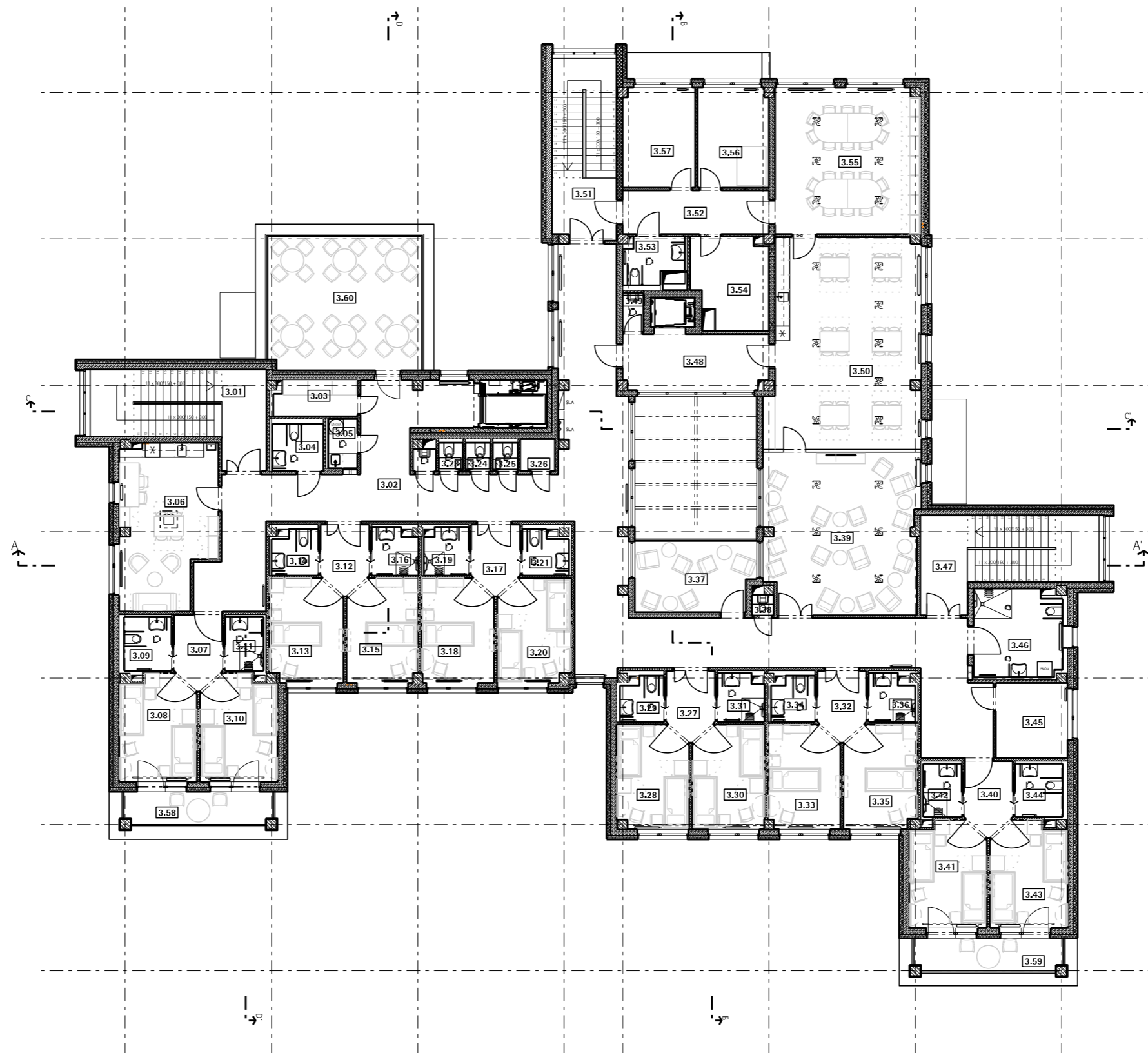
Městská část Praha 14

Investor

Dvořák
architekti
Architekt

Tabulka místností

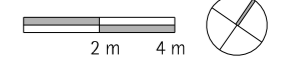
č.m.	místnost	m ²
3.01	Schodiště	22,57
3.02	Chodba	132,95
3.03	Sklad čistého prádla	5,17
3.04	WC invalida	3,98
3.05	Čistící místnost	2,68
3.06	Sesterna a denní místnost	25,30
3.07	Předsíň	5,82
3.08	Pokoj dvoulůžkový	13,54
3.09	WC	4,34
3.10	Pokoj dvoulůžkový	13,54
3.11	Koupelna	3,52
3.12	Předsíň	5,42
3.13	Pokoj dvoulůžkový	12,52
3.14	WC	3,40
3.15	Pokoj dvoulůžkový	12,18
3.16	Koupelna	3,57
3.17	Předsíň	5,42
3.18	Pokoj jednolůžkový	12,35
3.19	Koupelna	3,53
3.20	Pokoj dvoulůžkový	12,50
3.21	WC	3,32
3.22	Úklid	0,96
3.23	WC ženy	1,27
3.24	WC muži	1,30
3.25	WC personál	1,30
3.26	Sklad	2,00
3.27	Předsíň	5,42
3.28	Pokoj dvoulůžkový	12,20
3.29	WC	3,16
3.30	Pokoj dvoulůžkový	12,36
3.31	Koupelna	3,70
3.32	Předsíň	5,42
3.33	Pokoj jednolůžkový	12,27
3.34	WC	3,28
3.35	Pokoj dvoulůžkový	12,52
3.36	Koupelna	3,53
3.37	Terasa	13,89
3.38	Úklid	0,84
3.39	Společenská místnost	41,25
3.40	Předsíň	5,82
3.41	Pokoj dvoulůžkový	13,54
3.42	Koupelna	3,51
3.43	Pokoj dvoulůžkový	13,54
3.44	WC	4,34
3.45	Sklad	9,25
3.46	Velká koupelna	13,44
3.47	Schodiště	22,84
3.48	Chodba	14,26
3.49	Úklid	1,36
3.50	Jídlna	53,23
3.51	Schodiště	19,62
3.52	Chodba	11,29
3.53	WC invalida	4,50
3.54	Technická místnost / Sklad	11,46
3.55	Denní místnost	35,92
3.56	Prádelna	11,95
3.57	Tech. místnost / Sklad	12,11
3.58	Terasa	14,18
3.59	Terasa	14,18
3.60	Terasa	36,29



Nástavba a přístavba domova důchodců Bojčenkova 1099/12 198 00 Praha 9

Půdorys 3.NP

M 1:200



Studie interiéru

12/2017

2. 1. 2018



Oblastní spolek ČČK

Uživatel



Městská část Praha 14

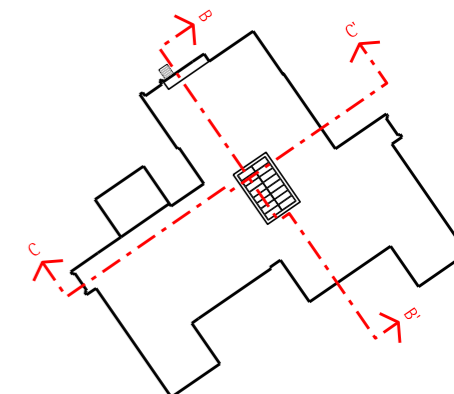
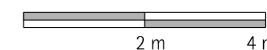
Investor

Dvořák
architekti
Architekt

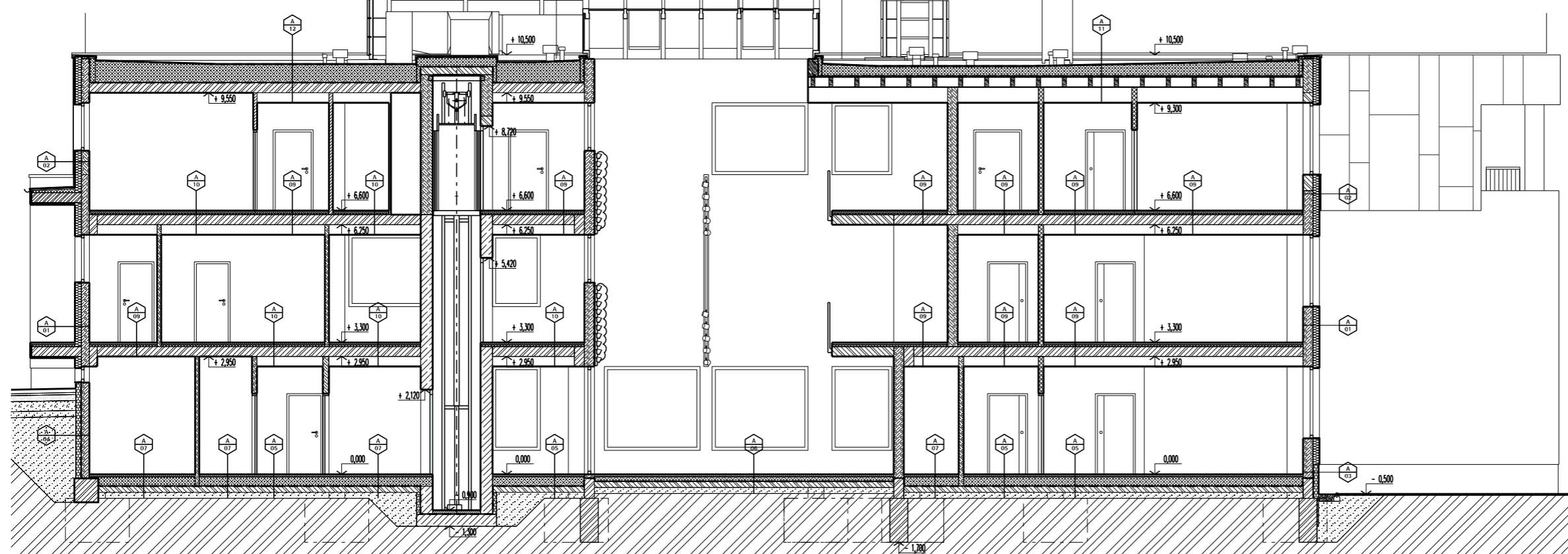
**Nástavba a přístavba
domova důchodců**
Bojčenkova 1099/12
198 00 Praha 9

Řezy

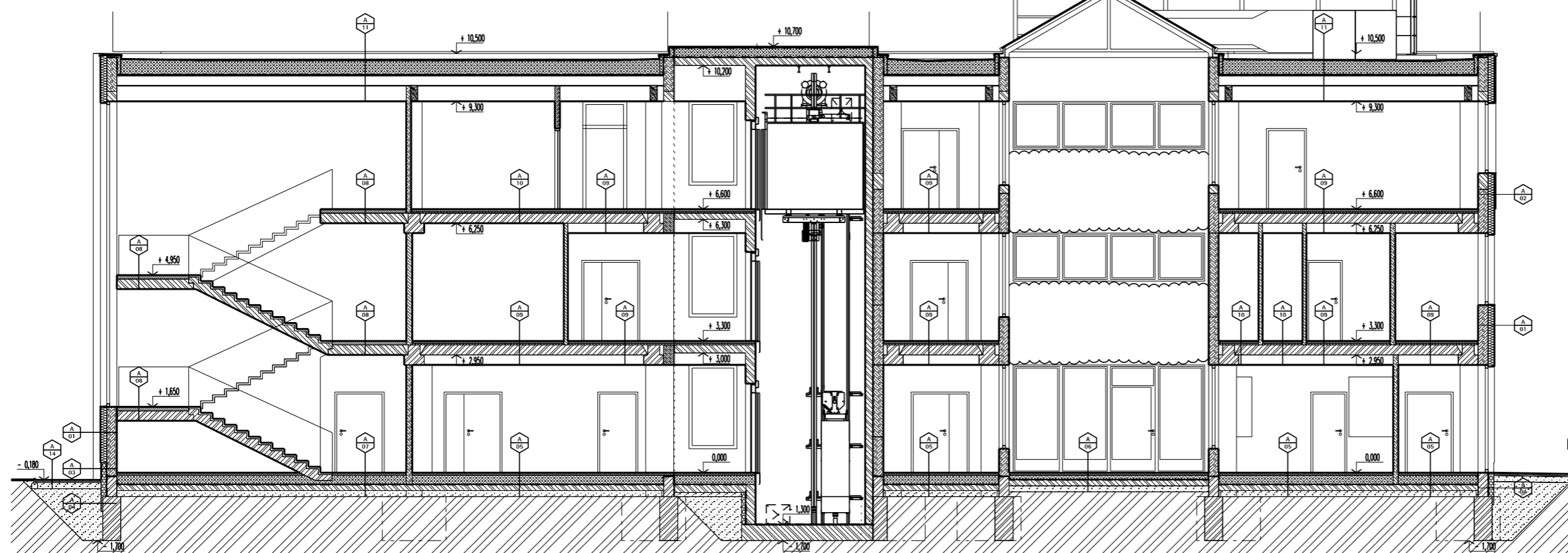
M 1:125



Řez B-B'



Řez C-C'



Studie interiéru

12/2017

 **Oblastní spolek ČČK**
Uživatel

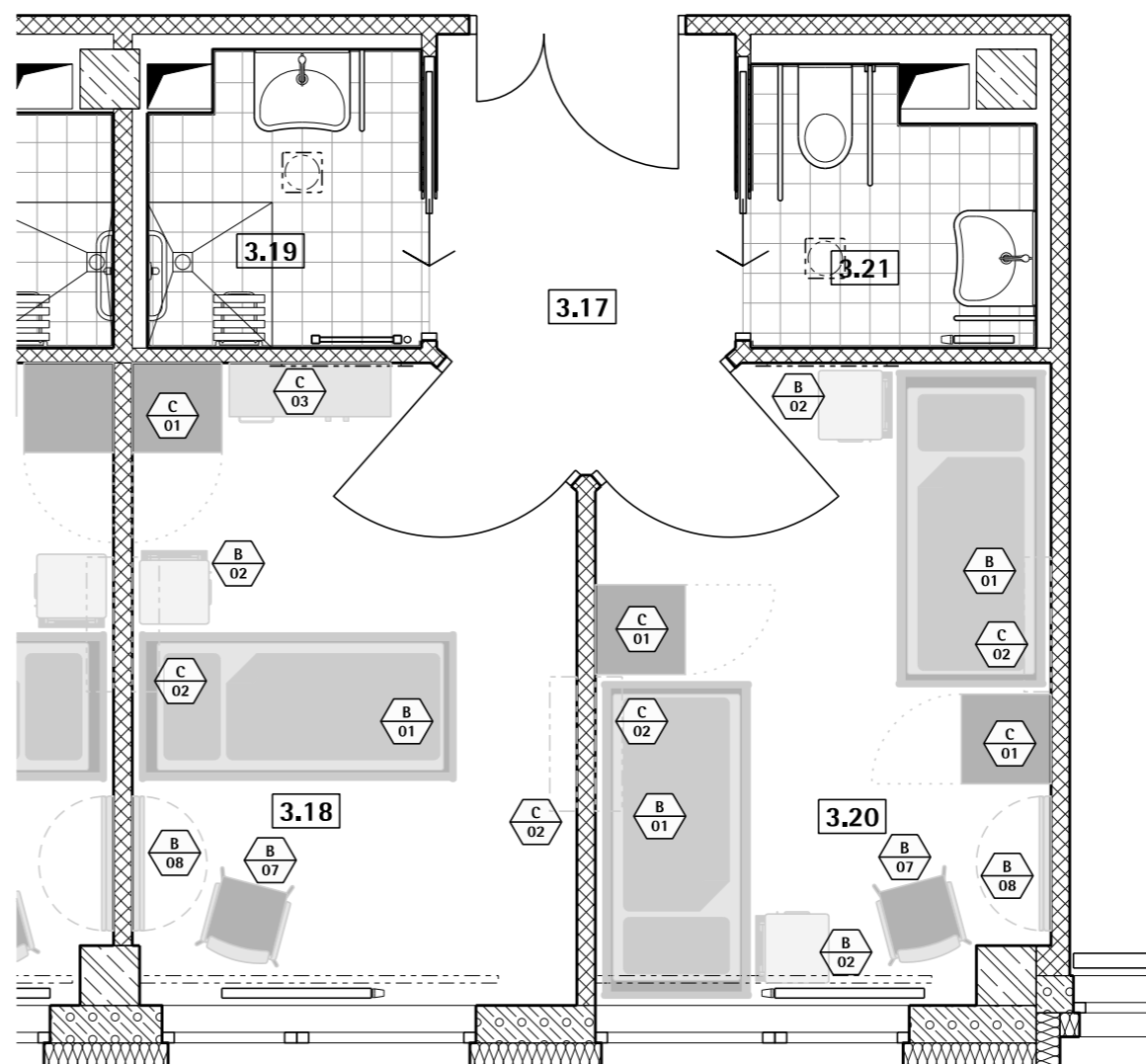
 **Městská část Praha 14**
Investor

Dvořák
architekti
Architekt



Půdorys

Ukázka jednolůžkového a dvoulůžkového obsazení pokojů, včetně společné předsíni a sociálního zařízení (koupelna, WC).



**Nástavba a přístavba
domova důchodců**
Bojčenkova 1099/12
198 00 Praha 9

**Funkční celek:
pokoj klientů**
M 1:50

Pokoje jsou vybaveny pro jedno- nebo dvoulůžkovou obsazenost. Každý klient má k dispozici lůžko (B01), noční stolek (B02), odkládací polici na stěně (C02) a šatní skříň (C01). Při jednolůžkové obsazenosti má klient navíc k dispozici komodu (C03). Každý pokoj klientů je dále vybaven sklápacím stolem (B08) a židlí (B07). Vždy 2 pokoje mají společnou předsíň na kterou navazují koupelna (vybavenost: sprcha, umyvadlo, topný žebřík) a WC (vybavenost: záchod, umyvadlo).



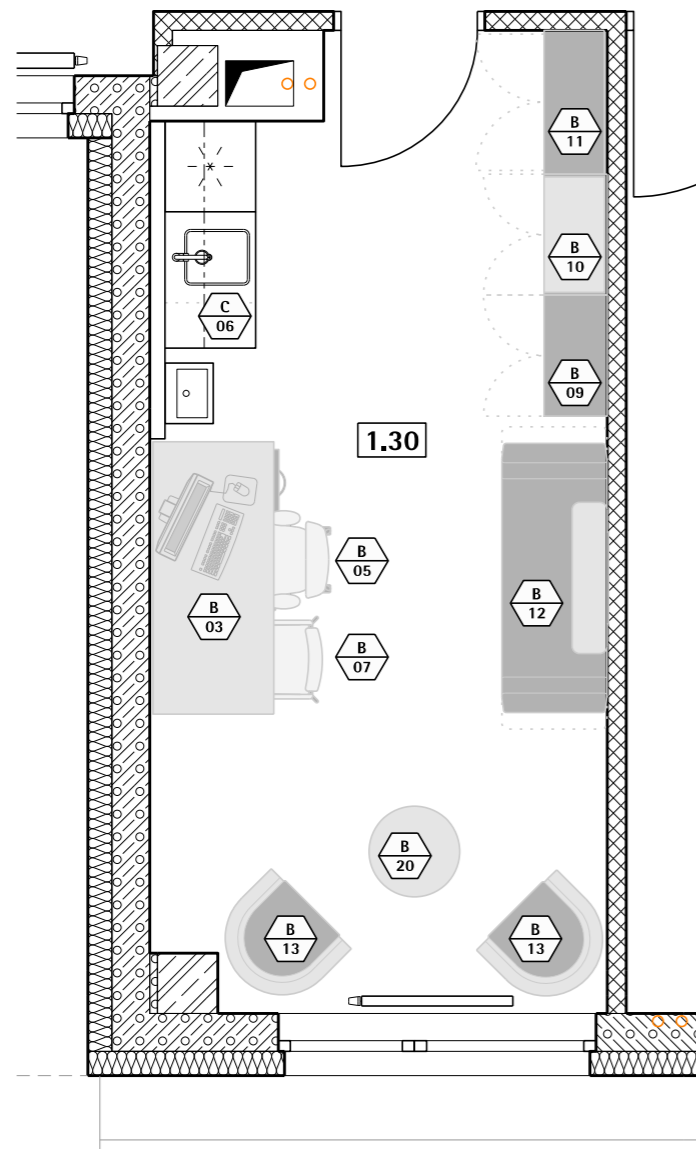
Studie interiéru
12/2017

 **Oblastní spolek ČČK**
Uživatel

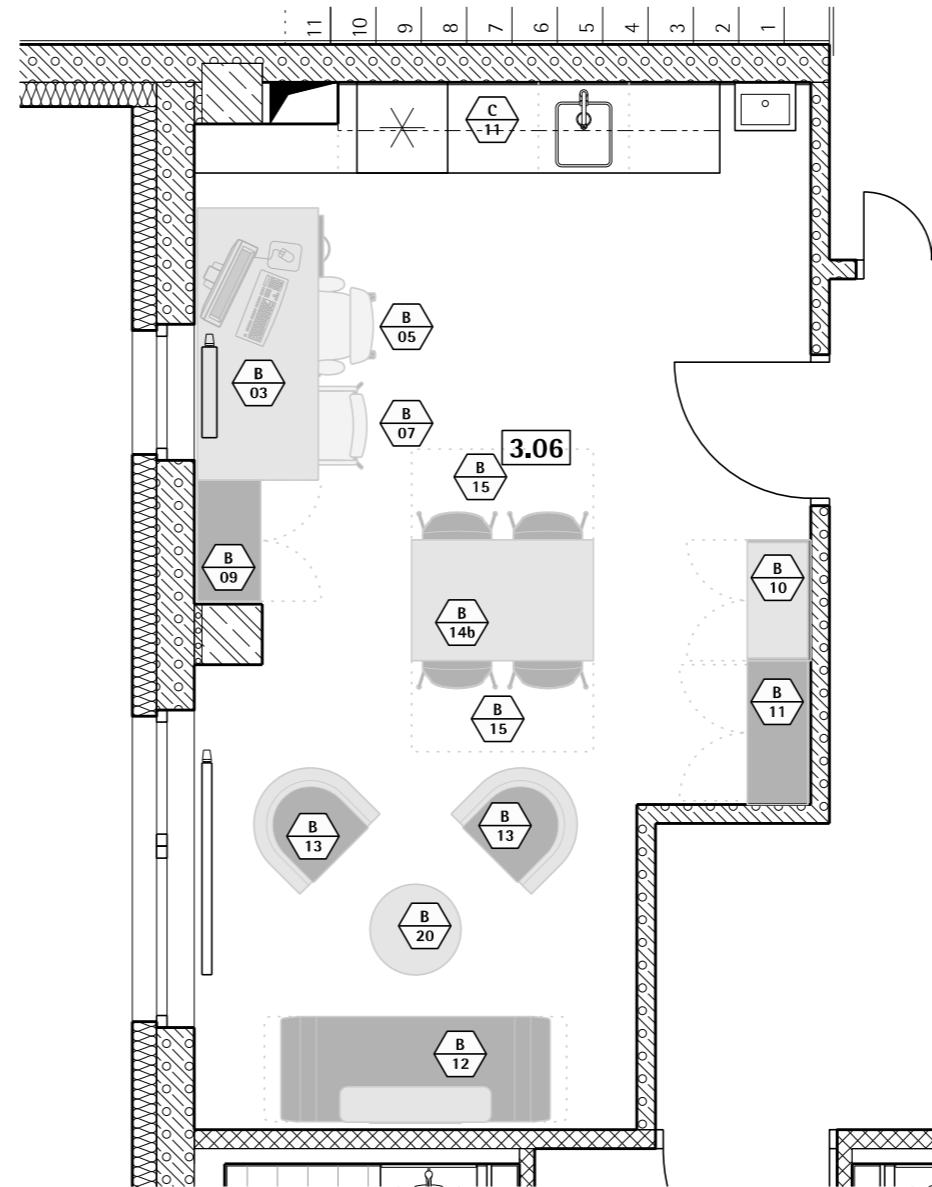
 **Městská část Praha 14**
Investor

Dvořák
architekti
Architekt

Půdorys
Sesterna v 1.NP
a v 2.NP.



Půdorys
Sesterna v 3.NP.



Nástavba a přístavba
domova důchodců
Bojčenkova 1099/12
198 00 Praha 9

Funkční celek:
sesterna
M 1:50


Na každém patře se nachází jedna sesterna. Je v ní vždy pracovní stůl (B03) s kancelářskou židlí (B05) a židli přisedajícího (B07), kuchyňka (C06, C09, C11), skříň pro léky (B11) a 2 skříně pro šanony (B09, B10). Dále je každá sesterna vybavena kombinovanou pohovkou/lenoškou (B12) a 2 křesilky (B13) s nízkým stolečkem (B20). V sesterně v 3.NP je navíc umístěn 1 jídelní stůl pro 4 osoby (B14b) se 4 židli (B15).



Studie interiéru

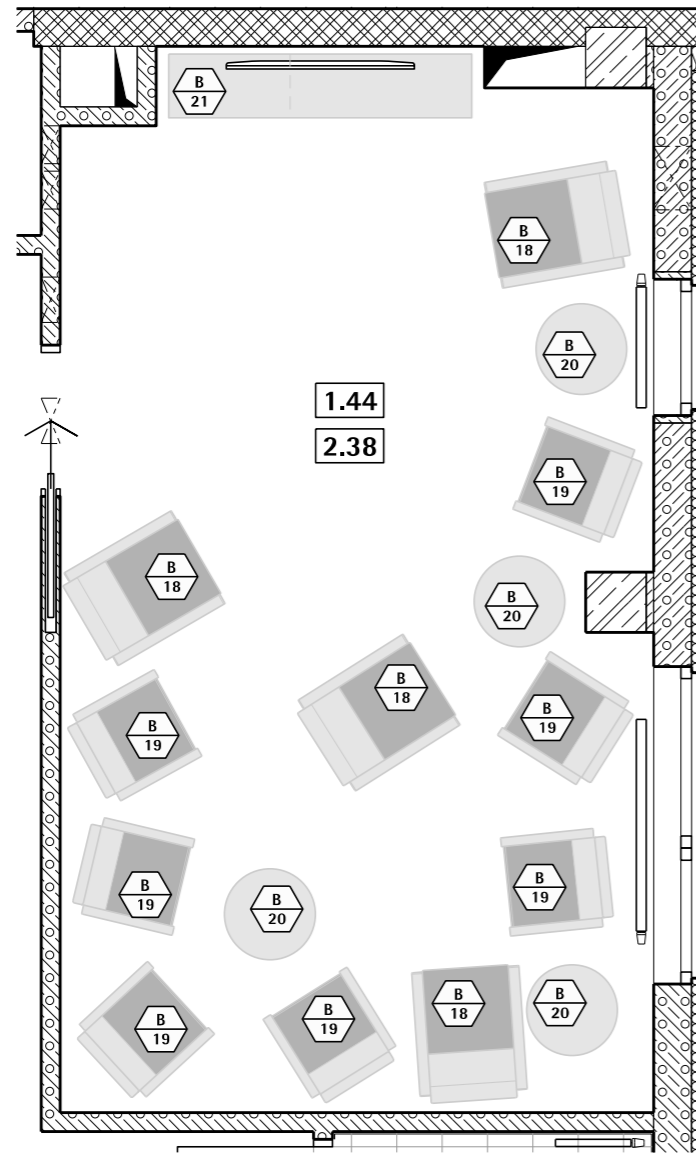
12/2017

 **Oblastní spolek ČČK**
Uživatel

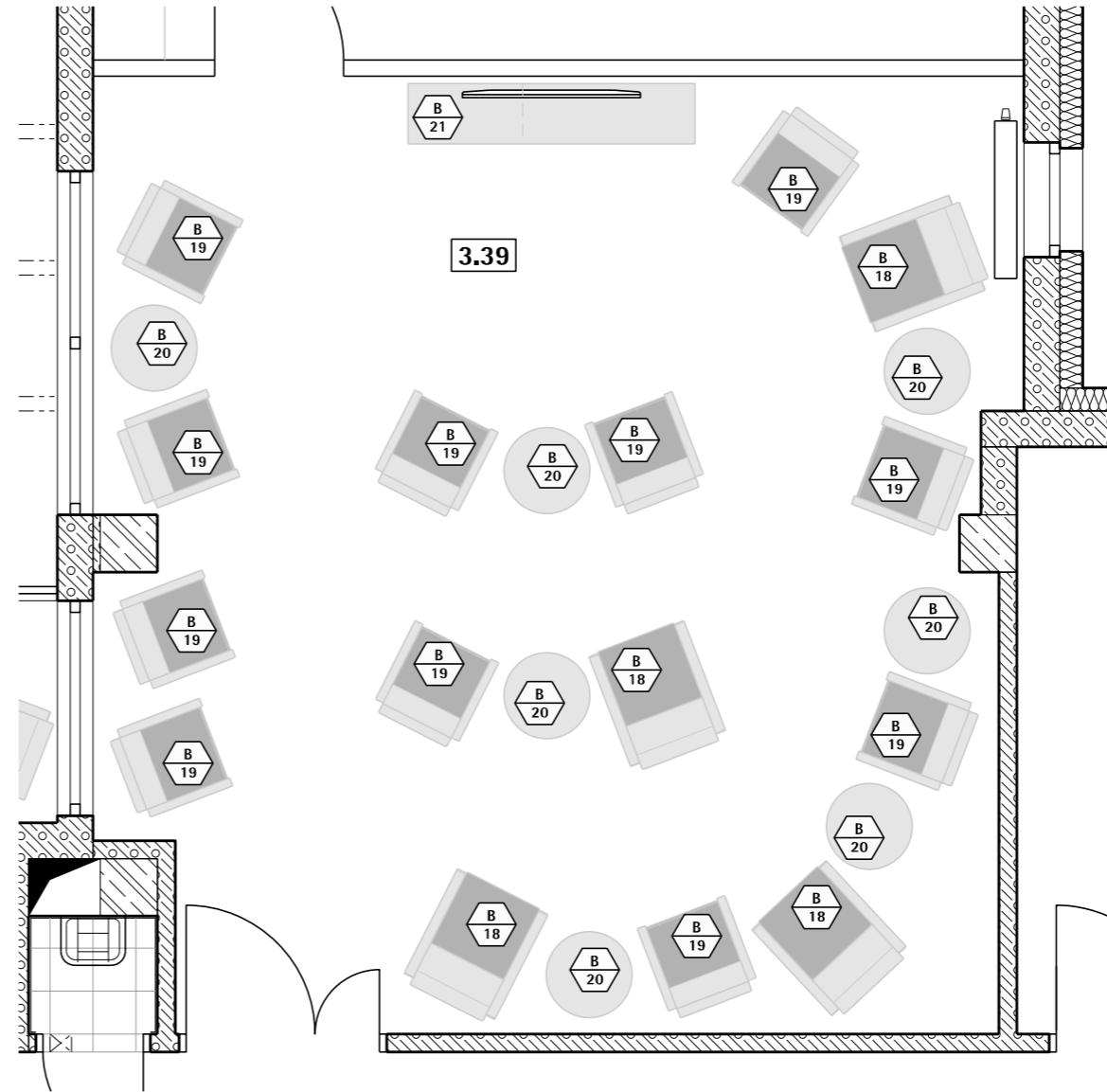
 **Městská část Praha 14**
Investor

Dvořák
architekti
Architekt

Půdorys
Společenská
místnost v 1. a
2.NP.



Půdorys
Společenská
místnost v 3.NP.



Nástavba a přístavba domova důchodců

Bojčenkova 1099/12
198 00 Praha 9

Funkční celek: společenská místnost M 1:50


Na každém patře se nachází jedna
společenská místnost s kapacitou 11
(1. a 2. NP) až 15 osob (3. NP). Místnosti
jsou vybaveny komodou (B21) a velkou
televizí (P02a). Dále jsou vybaveny 2 typy
křesel (B18, B19) a nízkými stolečky (B20).
Podlaha ve společenských místnostech je
stejná jako v pokojích (M11).



Studie interiéru

12/2017

 **Oblastní spolek ČČK**
Uživatel

 **Městská část Praha 14**
Investor

Dvořák
architekti
Architekt

Podlahy

Podlaha klienty
Pokoje, předsíně,
společenské
místnosti.

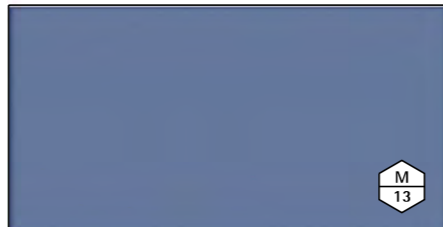
Heterogenní podlahová krytina (běžová)



Referenční výrobek: Fatra Kolor 3100-15.

Podlaha klienty
Koupelny, WC.

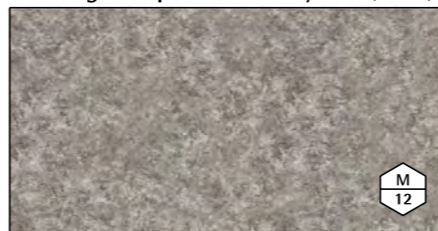
Keramická dlažba 20 x 20 cm (modrá)



Referenční výrobek: Vogue Flooring RF "Blu avio".

**Podlaha společné
prostory**
Chodby, kanceláře,
jidelny, sesterny,
sklady, technické
místnosti.

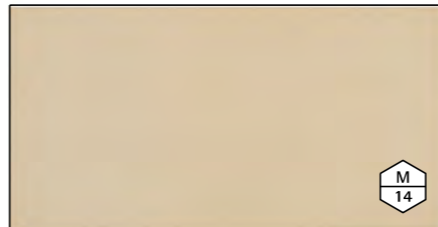
Heterogenní podlahová krytina (šedá)



Referenční výrobek: Fatra Kolor 3100-7.

**Podlaha společné
prostory**
Koupelny, WC,
úklidové a čisticí
místnosti (výlevky,
mýčky mís).

Keramická dlažba 30 x 30 cm (běžová)



Referenční výrobek: Margres Tecnica "Unicor Natural".

Podlaha výroba
Prostory kuchyně
a s ní souvisejícím
provozem (též
šatny personál).

Keramická dlažba 20 x 20 cm (šedá)

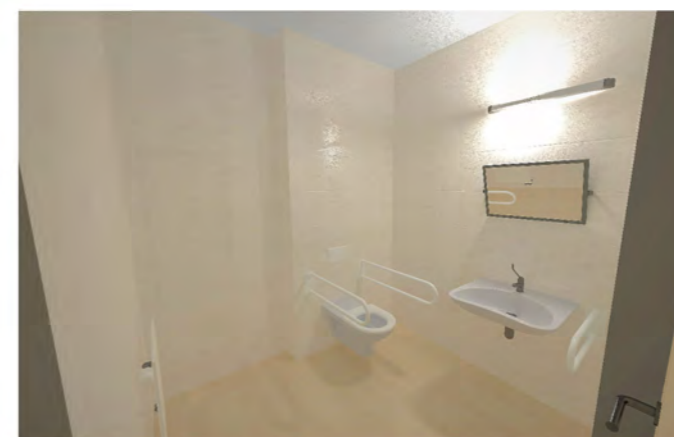


Referenční výrobek: Tubadzin Pastel Mono szare.

Klientský pokoj (místnost 3.33)



WC invalida (místnost 1.43)



Stěny

**Stěny, kde není
určeno jinak**
Klienty, kanceláře,
chodby, jidelny,
společenské
místnosti, sklady.

Nástěnná ořezuvzdorná malba (bílá)



**Vybrané stěny
u klientů**
V pokojů klientů
budou stěny u
postele natřeny
vybranou barvou.
Barva bude pro
každé podlaží jiná.

Nástěnná ořezuvzdorná probarvená malba
1.NP: běžová



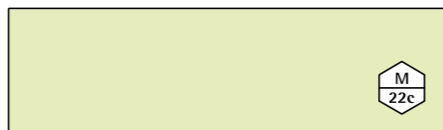
Referenční výrobek: Baumit Life 0157

2.NP: vanilka



Referenční výrobek: Baumit Life 0207

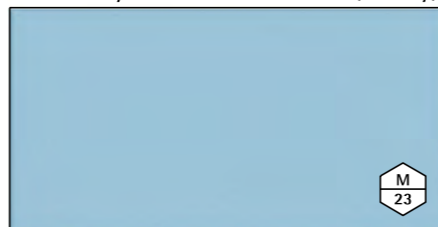
3.NP: zelená



Referenční výrobek: Baumit Life 1117

Stěny klienty
Koupelny, WC.

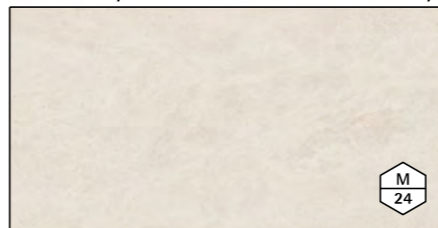
Keramický obklad 20 x 40 cm (modrý)



Referenční výrobek: Vogue Interni IN "Cielo".

**Stěny společné
prostory**
Koupelny, WC.

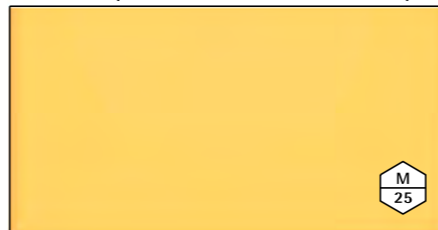
Keramický obklad 60 x 30 cm (běžový)



Referenční výrobek: Margres Concept "White CT1".

Stěny výroba
Prostory kuchyně
a s ní souvisejícím
provozem (též
šatny personál).

Keramický obklad 20 x 20 cm (žlutý)

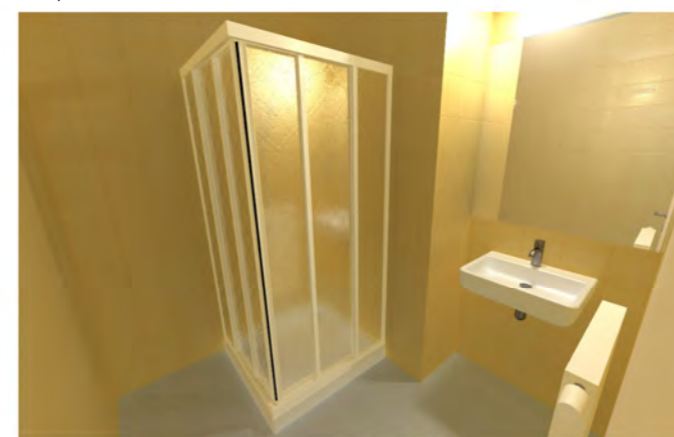


Referenční výrobek: Tubadzin Pastel slonecny mat.

Klientská koupelna (místnost 1.35)



Umývárna (místnost 2.48)



Nástavba a přístavba domova důchodců

Bojčenkova 1099/12
198 00 Praha 9

Povrchy

Budova: podlahy, stěny

Studie interiéru

12/2017



Oblastní spolek ČČK

Uživatel



Městská část Praha 14

Investor

Dvořák
architekti
Architekt

Doplňky

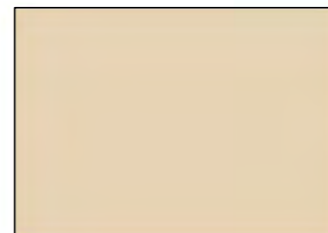
Dveře
Veškeré interiérové dveře.

Rám



RAL 7030.

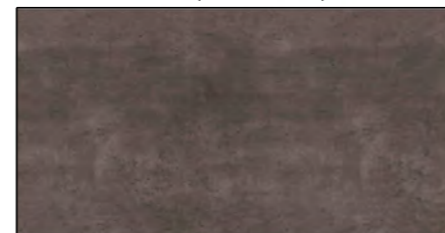
Křídlo



RAL 1015.

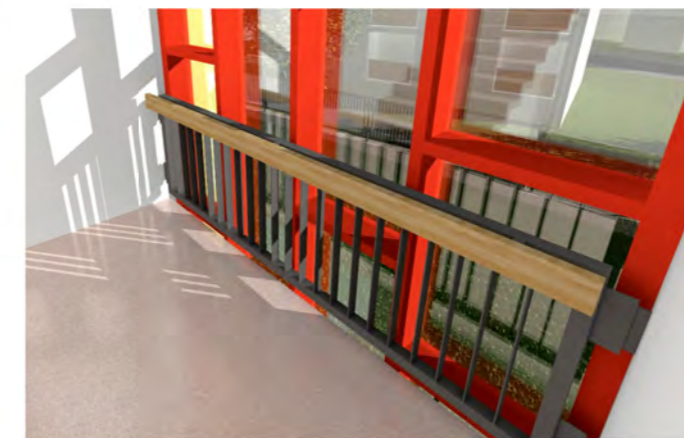
Kuchyňky
Veškeré čajové kuchyňky.

Pracovní deska (tmavěšedá)



Referenční výrobek: Egger F275 Beton tmavý.

Schodiště (místnost 2.42)



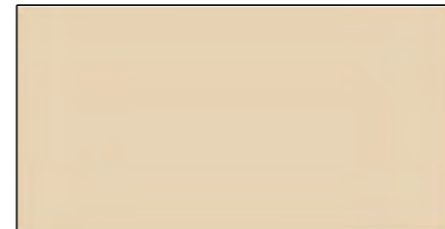
Zábradlí
Schodiště, galerie v atrium.

Kovové konstrukce (přírodní)



Žárový zinek.

Korpusy (běžový)



RAL 1015.

Čajová kuchyňka (místnost 1.49)



Madla (dřevo)



Buk.

Prvky domovní techniky

Větrací mřížky



RAL 9016.

Topná tělesa



RAL 9010.

Nábytek

Dřevo
Masivní dřevo nebo imitace (laminát).



Buk.

Potahy
Textilní potahy (nebo plastové sedáky) u sedacího nábytku.



YP110.



554 Soft Mustard.

Astoria 14.

RAL 1021.

Sesterna (místnost 2.24)



Šedá
Kancelářský nábytek, podpůrné prvky nábytkový.

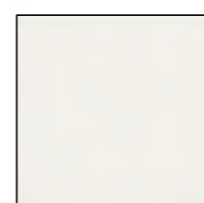


Egger U708.



RAL 7035.

Venkovní
Stoly a židle na terasách.



Bílá.



2118 verde pistacchio.

RAL 9006.

RAL 9007.

Eloxovaný hliník.

Venkovní terasa (místnost 3.60)



Nástavba a přístavba domova důchodců

Bojčenkova 1099/12

198 00 Praha 9

Povrchy

Budova: doplňky

Nábytek

Studie interiéru

12/2017



Oblastní spolek ČČK

Uživatel



Městská část Praha 14

Investor

Dvořák
architekti
Architekt

Nástavba a přístavba domova důchodců

Bojčenkova 1099/12

198 00 Praha 9

Povrchy 1.NP

Podlahy, stěny

M 1:150



Legenda

M 11	Podlahová krytina běžová
M 12	Podlahová krytina šedivá
M 13	Keramická dlažba modrá
M 14	Keramická dlažba běžová
M 15	Keramická dlažba šedivá
M 22a	Nástěnná malba běžová

Studie interiéru

12/2017

 **Oblastní spolek ČČK**
Uživatel

 **Městská část Praha 14**
Investor

Dvořák
architekti
Architekt

Nástavba a přístavba domova důchodců

Bojčenkova 1099/12

198 00 Praha 9

Povrchy 2.NP

Podlahy, stěny

M 1:150

Legenda

M 11	Podlahová krytina běžová
M 12	Podlahová krytina šedivá
M 13	Keramická dlažba modrá
M 14	Keramická dlažba bežová
M 15	Keramická dlažba šedivá
M 22b	Nástěnná malba vanilka

Studie interiéru

12/2017

 **Oblastní spolek ČČK**
Uživatel

 **Městská část Praha 14**
Investor

Dvořák
architekti
Architekt



Nástavba a přístavba domova důchodců

Bojčenkova 1099/12

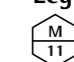









198 00 Praha 9

Povrchy 3.NP

Podlahy, stěny

M 1:150

Legenda

		Podlahová krytina běžová
		Podlahová krytina šedivá
		Keramická dlažba modrá
		Keramická dlažba běžová
		Nástěnná malba zelená

Studie interiéru

12/2017

 **Oblastní spolek ČČK**
Uživatel

 **Městská část Praha 14**
Investor

Dvořák
architekti
Architekt





Nástavba a přístavba domova důchodců

Bojčenkova 1099/12
198 00 Praha 9

Povrchy

Vizualizace

Studie interiéru

12/2017



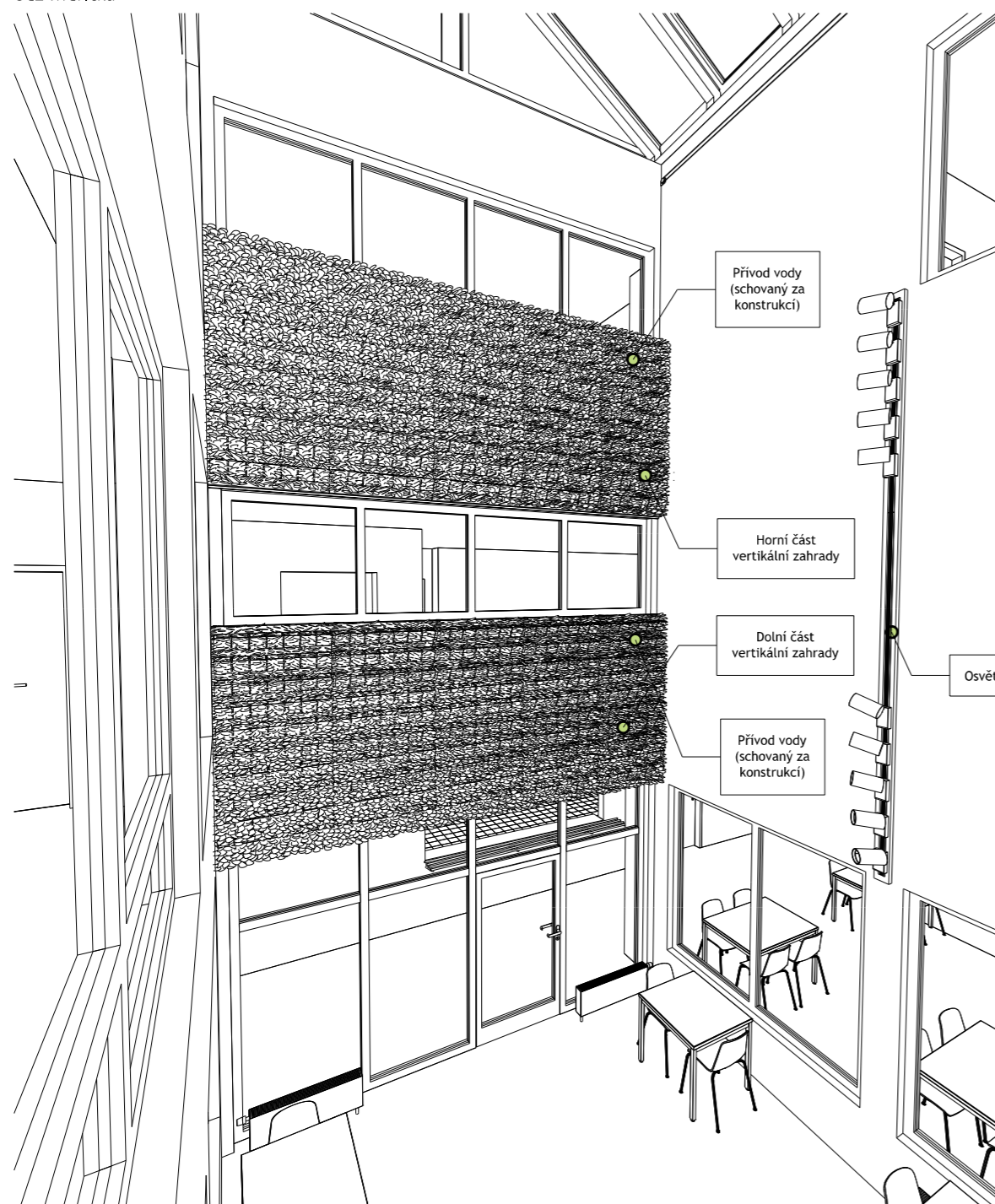
Oblastní spolek ČČK
Uživatel



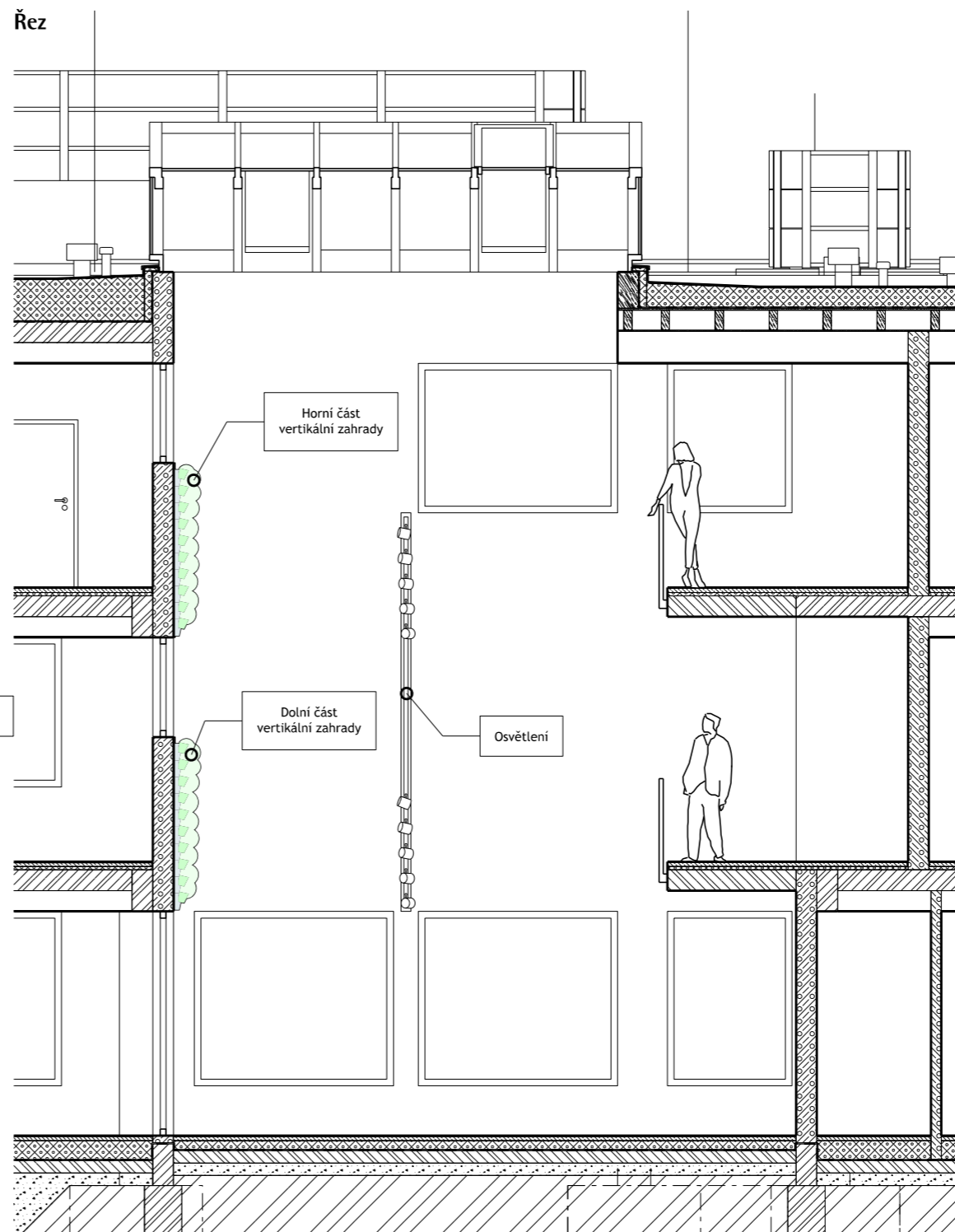
Městská část Praha 14
Investor

Dvořák
architekti
Architekt

Perspektivní pohled
bez měřítka



Řez



**Nástavba a přístavba
domova důchodců**
Bojčenkova 1099/12
198 00 Praha 9

Vertikální zahrada
M 1:75

Studie interiéru
12/2017

Vertikální zahrada

Interiérový vestavěný prvek, složený z dvou částí („horní vertikální zahrada“ a „dolní vertikální zahrada“). Každý prvek má celkové rozměry 500 x 210 x 23 cm (bez vegetace). Vertikální zahrada je složena z plastových truhlíků na vodu a květináčů s rostlinami zavěšených na truhlících. Barva truhlíků černá. Ke každé vertikální zahradě je přivedena voda (v potrubí zapuštěno do zadní zdi), dopuštění vody do truhlíků řízeno automaticky pomocí bezpečnostního a regulačního ventilu, napojeného na čidla umístěna po celé výšce vertikální zahrady. Do systému vertikální zahrady je začleněna řídicí jednotka, která kontroluje spouštění vody a dále ovládá osvětlení (zapíná a vypíná) umístěno vpravo (při pohledu na vertikální zahrady) na bočné stěně atria. Osvětlení je pomocí 10 reflektorů s min. světelností 5000 lm a 5000 K. Osvětlení je spuštěno 12 hodin denně. Barva svítidel a příslušenství svítidel bílá.



Příklad vertikální zahrady (vlevo).

 **Oblastní spolek ČČK**
Uživatel

 **Městská část Praha 14**
Investor

Dvořák
architekti
Architekt

Pohled
Během dne, bez umělého osvětlení



Pohled
Během noci, s umělým osvětlením



**Nástavba a přístavba
domova důchodců**
Bojčenkova 1099/12
198 00 Praha 9


Vertikální zahrada

Studie interiéru

12/2017



 **Oblastní spolek ČČK**
Uživatel

 **Městská část Praha 14**
Investor

Dvořák
architekti
Architekt

Navržené prvky jsou rozděleny do 3 skupin:
 - „B“: typový nábytek (celkem 24 prvků)
 - „C“: atypový nábytek, zejména vestavěné kuchyňky (celkem 14 prvků)
 - „P“: doplňky (celkem 6 skupin doplňku)

Na následujících stranách jsou jednotlivé prvky (skupiny „B“ a „C“) zobrazeny v prostředí navržené stavby. Je třeba si uvědomit, že se u obrázků jedná o počítačovou simulaci navrženého prostředí a že veškeré obrázky jsou orientační. Dále jsou uvedeny referenční výrobky, které mohou ukazovat jinou navrženou materiálovou kombinaci.

U skupiny prvků „P“ (doplňky) jsou pouze uvedeny obrázky referenčních výrobků. U všech popisů prvků (skupiny „B“, „C“, „P“) zůstává směrodatný text specifikace.

**Nástavba a přístavba
 domova důchodců**
 Bojčenkova 1099/12
 198 00 Praha 9

Souhrn prvků
 B: Typový nábytek
 C: Atypový nábytek
 P: Doplňky



B01: Postel



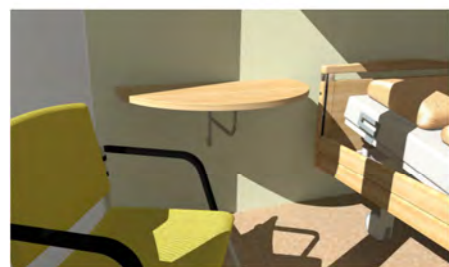
B02: Noční stolek



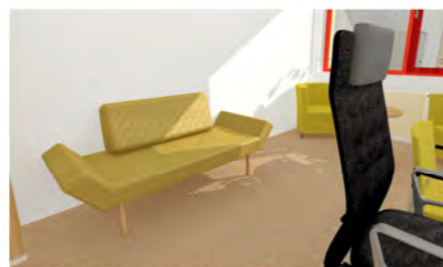
B03: Pracovní stůl



B05: Konferenční stůl



B08: Sklapovací stůl



B12: Pohovka



B14: Stůl jídelna



B16: Stůl terasa



B18: Křeslo (komfortní)



B19: Křeslo (standard)

Skupina „B“: typový nábytek

- B01: Postel
- B02: Noční stolek
- B03: Pracovní stůl
- B04: Mobilní kontejner
- B05: Konferenční stůl
- B06: Pracovní židle
- B07: Židle
- B08: Sklapovací stůl
- B09: Skříň pro šanony
- B10: Skříň s regály
- B11: Skříň pro léky
- B12: Pohovka
- B13: Křesílko
- B14: Stůl jídelna
- B15: Židle jídelna
- B16: Stůl terasa
- B17: Židle terasa
- B18: Křeslo (komfortní)
- B19: Křeslo (standard)
- B20: Stoleček nízký
- B21: Komoda
- B22: Šatní skříňky
- B23: Skříně
- B24: Regály

Skupina „C“: atypový nábytek

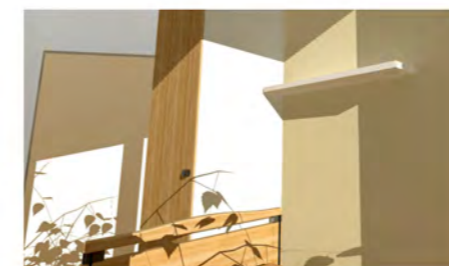
- C01: Skříň
- C02: Police na stěně
- C03: Komoda
- C04: Kuchyňka v místnosti 1.04
- C05: Kuchyňka v místnosti 1.09
- C06: Kuchyňka v místnosti 1.30
- C07: Kuchyňka v místnosti 1.49
- C08: Kuchyňka v místnosti 2.03
- C09: Kuchyňka v místnosti 2.24
- C10: Kuchyňka v místnosti 2.45
- C11: Kuchyňka v místnosti 3.06
- C12: Kuchyňka v místnosti 3.50
- C13: Kuchyňský pult v čističí místnosti
- C14: Recepce



C01: Skříň



P1b: Záclony



C02: Police na stěně



P4: Sedák do sprchy



C06: Kuchyňka v místnosti 1.30



C03: Komoda



P6: Podlahový mycí stroj

Studie interiéru

12/2017

 **Oblastní spolek ČČK**
 Uživatel

 **Městská část Praha 14**
 Investor

Dvořák
 architekti
 Architekt

B
01

Postel

Pokoje klientů
55 ks



Na obrázku vpravo je zobrazena přibližná podoba navrženého prvku.

Pečovatelské lůžko o celkových rozměrech 212 x 100 x 85 (105) cm. Nosná konstrukce kovová, nastavitelné elektrické polohování (zádový, stehenní, lýtkový díl), ovládání patientským ovládačem. Výška ložné plochy minimálně 37 cm, maximálně 80 cm. Lůžko se 4 kolečky s centrální brzdou. Čelní plochy a postranice v dekoru „buk“. Celé lůžko vyhovuje evropskému standardu IEC 60601-2-52:2010.



Referenční výrobek: *Proma Reha, pečovatelské lůžko Grano RA-51-C30.*

Nástavba a přístavba domova důchodců

Bojčenkova 1099/12
198 00 Praha 9

Prvky B01-B03

Typový nábytek

B
02

Noční stolek

Pokoje klientů
55 ks



Noční stolek s integrovanou výklopnou jídelní deskou o celkových rozměrech 48 x 45 x 88 cm (se zasunutou jídelní deskou). Horní odkládací deska ABS plast, se zvýšeným okrajem. Pod horní odkládací deskou zásuvka s plastovou vložkou, uzamykatelná, celková výška zásuvky minimálně 10 cm. Pod zásuvkou volný odkládací prostor, minimální světlá výška 10 cm. Pod volným odkládacím prostorem uzamykatelná přihrádka, přizpůsobena k uložení nápojové PET lahve. Pod uzamykatelnou přihrádkou prostor pro obuv, minimální světlá výška 10 cm. Výklopná jídelní deska oboustranné dřevěné provedení, max. zatížení 5 kg. Korpus stolku povrch lamino, hrany ABS. Stolek se 4 kolečky, brzditelná. Stolek v dekoru „buk“.



Referenční výrobek: *ZP-Tech NS-3-0.*

B
03

Pracovní stůl

Sesterny, kanceláře
9 ks



Kancelářský stůl o celkových rozměrech 180 x 80 x 75 cm. Kovová nosná konstrukce, pracovní deska lamino. Stolová deska laminová dřevotřísková tl. 18 mm s 2 mm plastovou hranou v barvě pracovní desky. Barva pracovní desky podobná Egger U708 světle šedá. Povrchová úprava podnoží práškovým lakem RAL 9007. Nožičky stolu výškově rektifikovatelné.



Referenční výrobek: *Techo Esprit.*

Studie interiéru

12/2017



Oblastní spolek ČČK

Uživatel



Městská část Praha 14

Investor

Dvořák
architekti
Architekt

B
04

Mobilní kontejner

Kanceláře, sesterny
9 ks



Kovový kontejner na kolečkách o celkových rozměrech 60 x 45 x 60 cm. Povrchová úprava kovového těla práškovým lakem RAL 9007. 4 zásuvky různé výšky, na kolečkových výsuvech. Kontejner opatřen zámkovým systémem s blokadou. Horní deska a čelní desky zásuvek v dekoru buk.



Referenční výrobek: Techo Kontejner C.

Nástavba a přístavba domova důchodců

Bojčenkova 1099/12

198 00 Praha 9

Prvky B04-B06

Typový nábytek

B
05

Stůl do jednací místnosti

Školící místnost, denní místnost
3 ks



Jednací stůl o celkových rozměrech 280 x 120 x 73 cm. Stůl na samonosném rámovém podnoží v barvě RAL 9006. Stolová deska LTD tloušťka 18 mm, s ABS hranou 2 mm. Barva ABS hrany antracit, dekor stolní desky buk. K jednacímu stolu 10 židlí B07.



Referenční výrobek: MyDva BCUOFS106 (ilustrační obrázek výrobce, neodpovídá plně navržené specifikace).

B
06

Pracovní židle

Recepce, sesterny, kadeřnictví, kanceláře
11 ks



Židle kancelářská s vysokou opěrkou, s područkami, polstrovaná, otočná. Celkové rozměry 65 x 69 x 115 cm. Ocelový chromovaný rám s čalouněnými područkami, houpačí mechanismus s několikanásobnou aretací a nastavením síly protiváhy, předsunutá osa houpání, černá síťovina a látka na sedáku, nosnost 120 kg.



Referenční výrobek: Antares Missouri.

Studie interiéru

12/2017



Oblastní spolek ČČK

Uživatel



Městská část Praha 14

Investor

Dvořák
architekti
Architekt

Na obrázku vpravo je zobrazena přibližná podoba navrženého prvku.

B
07

Židle

Pokoje klientů, sesterny,
kadeřnictví, kanceláře
38 ks



Židle o celkových rozměrech
51 x 51 x 81 cm, výška sedáku 46 cm.
Čalouněna, kvalitní čaloun odolný proti
pachům. Černý ocelový rám kruhového
průřezu, stohovatelná (5 ks), nosnost
120 kg. Barva čalounění: žlutá.



Referenční výrobek: Antares Alina 2090 N
(žlutý potah: YP110).

Nástavba a přístavba domova důchodců

Bojčenkova 1099/12
198 00 Praha 9

Prvky B07-B09

Typový nábytek

B
08

Skloповací stůl

Pokoje klientů
32 ks



Skloповací stůl o celkových rozměrech
90 x 50 cm, montovaný na zeď. Rozměry
skloповého stolu 90 x 8 cm. Stolová deska
ve tvaru půlkruhu (Ø90 cm), tloušťka
desky 27 mm, povrch lamino. Deska stolu
podpořená robustní kovovou výkloповou
podpěrou, povrch chromovaný. Stolek
v dekoru „buk“.

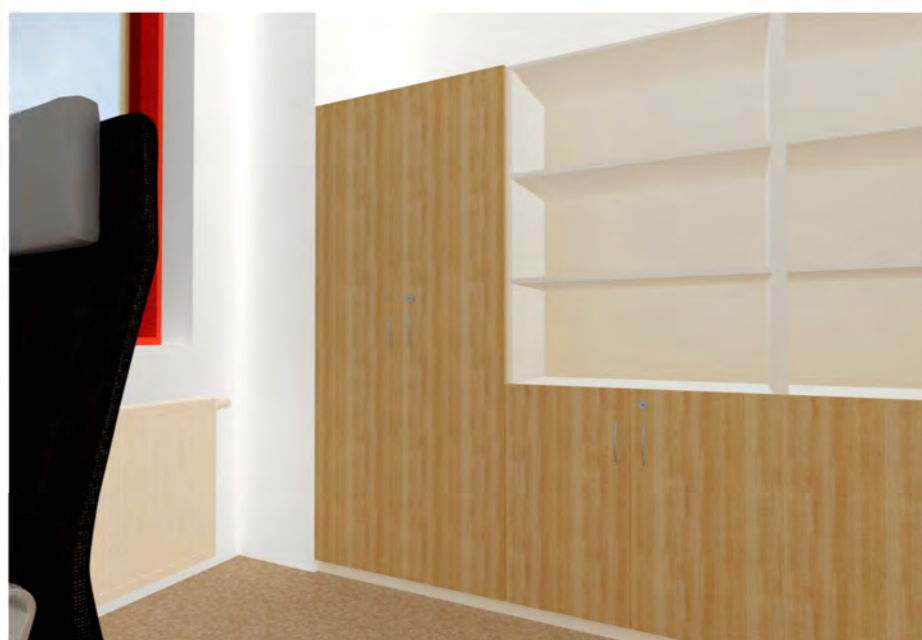


Referenční výrobek: Bukotec ESO 90.

B
09

Skříně kancelářské

Sesterny, kanceláře
13 ks



Skříně pro šanony o celkových rozměrech
80 x 42 x 185 cm. 2 otevírací dveře, se
zámkem. Uvnitř skříně 5 ukládacích úrovní
(police), stavitelné po cca. 3 cm. Korpus
skříně šedá, ABS hrany 0,8 mm, skrytá
rektifikace, dveře dekor buk (kresba dřeva
svislá).



Referenční výrobek: MyDva SCD58L.

Studie interiéru

12/2017



Oblastní spolek ČČK

Uživatel



Městská část Praha 14

Investor

Dvořák
architekti
Architekt

B
10

Regály kancelářské

Sesterny, kanceláře
7 ks



Kombinovaná skříň pro šanony o celkových rozměrech 80 x 42 x 185 cm, s celkem 5 ukládacích úrovní (police). Dolní část (2 ukládací úrovně) zakryta 2 otevíracími dveřmi, se zámkem. Police stavitelné po cca. 3 cm. Korpus skříně šedá, ABS hrany 0,8 mm, skrytá rektifikace, dveře dekor buk (kresba dřeva svíslá).



Referenční výrobek: MyDva SCD05823L.

Nástavba a přístavba domova důchodců

Bojčenkova 1099/12

198 00 Praha 9

Prvky B10-B12

Typový nábytek

B
11

Skříň pro léky

Sesterny
3 ks



Skříň na léky o celkových rozměrech 95 x 40 x 195 cm. Materiál skříně kov, barva světle šedá. 2 otevírací dveře s prosklení z bezpečnostního skla, cylindrický zámek s dvoubodovým uzamykacím mechanismem, 4 vnitřní police.



Referenční výrobek: MyDva PUK1-001S.

B
12

Pohovka

Sesterny
3 ks



Kombinovaná pohovka/lenoška, rozměr ve stavu „pohovka“ 178 x 70 x 81 cm, ve stavu „lenoška“ 200 x 70 x 61. Dřevěné nohy (4 ks), tělo matrace s pružinovým jádrem 6 - 12 cm. Potah textilní, snímatelný, barva tmavší žlutá.



Referenční výrobek: Innovation Living Zeal (potah 554 Soft Mustard Flower).

Studie interiéru

12/2017



Oblastní spolek ČČK

Uživatel



Městská část Praha 14

Investor

Dvořák
architekti
Architekt

B
13

Křesílko

Sestery, recepce,
kanceláře
10 ks



Celočalouněné sofa o celkových rozměrech 75 x 66 x 75 cm, s područkami, půdorysně zadní část zaoblená. Dřevěná konstrukce, polyuretanová pěna, nosnost 120 kg. Textilní potah, barva žlutá.



Referenční výrobek: Antares
Montmartre 100 (potah YP110).

Nástavba a přístavba domova důchodců

Bojčenkova 1099/12
198 00 Praha 9

Prvky B13-B15

Typový nábytek

B
14

Stoly v jídelně

Jídelny, denní místnost
11 ks (B14a)
20 ks (B14b)



Navrženy 2 typy: B14a a B14b.
B14a: stůl o celkových rozměrech 80 x 80 x 75 cm, na samonosném rámovém kovovém podnoží (profil noh čtvercovitý), s rektifikačními nožičky. Stolová deska laminovaná dřevotřísková deska, ABS hrana. Barva rektifikačních nožiček černá, barva podnoží RAL 9006, dekor stolové desky „buk“, barva hran světle šedá.

B14b: specifikace identická s B14a s výjimkou velikosti. B14b s celkovými rozměry 120 x 80 x 75 cm.



Referenční výrobky:
- 14a: MyDva jídelní stůl LTMUS08086
- 14b: MyDva jídelní stůl LTMUS12086

B
15

Židle v jídelně

Jídelny, denní místnost
102 ks



Jídelní židle o celkových rozměrech 56 x 51 x 84 cm s výškou sedáku 45 cm. Ocelová konstrukce, povrch chrom. Sedák a opěrák plast, odolný proti pachům. Nosnost židle 160 kg, stohovatelná (min. 5 ks). Barva sedáku/opěráku: žlutá podobná RAL 1021.



Referenční výrobek: MyDva jídelní židle
Vicenza (barva sedáku CDYX).

Studie interiéru

12/2017

 **Oblastní spolek ČČK**
Uživatel

 **Městská část Praha 14**
Investor

Dvořák
architekti
Architekt

B
16

Stůl na terase

Venkovní terasy, balkóny
20 ks



Skládací stůl s kulatou deskou průměru 95 cm, výška desky 73 cm. Materiál desky polypropylen, podnož eloxovaný hliník potažený polyesterem. Nohy s nastavitelnou patkou. Barva desky bílá, barva podnož přírodní (hliník).



Referenční výrobek: Scab Design Ribalto 95.

Nástavba a přístavba domova důchodců

Bojčenkova 1099/12

198 00 Praha 9

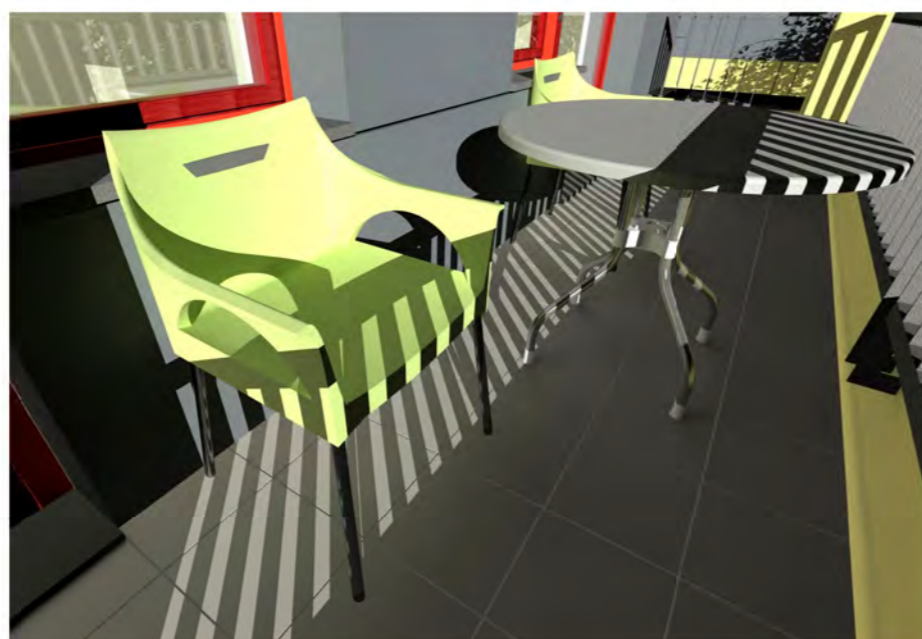
Prvky B16-B18

Typový nábytek

B
17

Židle na terase

Venkovní terasy, balkony
76 ks



Židle o celkových rozměrech 59 x 54 x 82 cm s výškou sedáku 45 cm. Ocelová konstrukce a polypropylenový sedák s bočními opěrkami na ruce. Polypropylen odolný proti pachům. Nosnost židle 160 kg, stohovatelná (min. 5 ks). Barva sedáku: světle zelená.



Referenční výrobek: Scab Design Ola (barva sedáku 2118 verde pistacchio).

B
18

Křeslo (komfortní)

Společenské místnosti, vnitřní balkony
15 ks



Křeslo s celkovými rozměry 71 x 88 x 119 cm, výška sedáku 45 cm. Plně polohovatelné elektrické křeslo vč. elektricky zvedací mechanismu ulehčující sedání a vysedání pro manipulaci s osobou do hmotnosti 160 kg. Křeslo na pojezdových kolečkách. Veškeré čalounění snímatelné. Potah látka (100% polyester), odolnost vůči oděru min. 100 000 Martindale, barva žluto-oranžová.



Referenční výrobek: Jech Evenes Wood (potah Astoria 14).

Studie interiéru

12/2017



Oblastní spolek ČČK

Uživatel



Městská část Praha 14

Investor

Dvořák
architekti
Architekt

B
19

Křeslo (standard)

Společenské místnosti,
vnitřní balkony
34 ks



Křeslo s celkovými rozměry 65 x 68 x 122 cm, výška sedáku 45 cm. Pevná konstrukce z masivního buku, včetně područek. Područky čalouněný, jedna područka s kapsou. Čalounění opěráku a sedáku snímatelné, sedák pod čalouněním chráněn tekutinám nepropustný materiálem. Na konci levé područky kovový držák pro berle. Pod sedákem mechanismus s výsuvnou jídelní deskou/odkládací policí. Potah látka (100% polyester), odolnost vůči oděru min. 100 000 Martindale, barva žluto-oranžová.



Referenční výrobek: Jech Alta 1-A (potah Astoria 14).

Nástavba a přístavba domova důchodců

Bojčenkova 1099/12

198 00 Praha 9

Prvky B19-B21

Typový nábytek

B
20

Stoleček ke křeslu

Společenské místnosti,
vnitřní balkony, sesterny,
recepce
26 ks



Konferenční stolek o celkových rozměrech 60 x 60 x 60 cm. Stolní deska kulatá, průměr 60 cm (horní hrana stolní desky 60 cm). Stolní deska laminová, tloušťka 25 mm, hrany ABS 2 mm, dekor desky a hran buk. Základna z litinového odlitku, kulatá s průměrem 40 cm. Noha stolu ocelový profil kulatý s průměrem 5 cm. Základna a noha stolu povrch nerezová úprava.



Referenční výrobek: Mariano IX D25-60.

B
21

Komoda

Společenské místnosti
3 ks



Kombinace otevřené skříně a skříně s posuvnými dveřmi s celkovými rozměry 200 x 42 x 75 cm. Korpus šedý, LTD 18 mm. Korpus se skrytou rektifikací. V obou částech skříně 2 ukládací úrovně. Posuvné dveře se zámkem. Posuvné dveře dekor buk, horní krycí deska dekor buk.



Referenční výrobek: MyDva
UCO28 + UCM22L + UCBS20.

Studie interiéru

12/2017



Oblastní spolek ČČK

Uživatel



Městská část Praha 14

Investor

Dvořák
architekti
Architekt

B
22

Šatní skříňky

Šatny 1.NP, 2.NP
4 ks (B22a)
8 ks (B22b)



Dvoudveřová (B22a) a třídvěřová (B22b) kovová šatní skříň. Celkové rozměry 60 x 81 x 209 cm (B22a) nebo 90 x 81 x 209 cm (B22b). Svařovaný korpus z ocelového plechu, povrchová úprava komaxit, barva RAL 7035. Celková hloubka skříně 50 cm, dveře uzamykatelné. Dveře s otvory pro větrání (jedno pole větrací mřížky dole, jedno pole větrací mřížky nahoře).



Referenční výrobek: MyDva
XMW26B (B22a) a XMW39B (B22b)

Nástavba a přístavba domova důchodců

Bojčenkova 1099/12
198 00 Praha 9

Prvky B22-B24

Typový nábytek

B
23

Skříně

Odstavná místa 2.NP
5 ks



Kovová skříň, svařovaná, s 2 dveřmi, uzamykatelná. Celkový rozměr skříně 95 x 60 x 195 cm. Korpus a dveře skříně svařovaný plech, povrch práškový vypalovací lak, barva RAL 7035. Ve skříně 4 police, každá s nosností 65 kg, výškově přestavitelné po 25 mm.



Referenční výrobek: B2Bpartners 306078

B
24

Regály

Sklady čistého prádla
2 ks (B24a)
11 ks (B24b)



Pozinkovaná ocelová konstrukce i police o celkových rozměrech 100 x 40 x 240 cm (B24a) a 100 x 60 x 240 cm (B24b) s 6 policemi. Bezšroubový systém, přestavitelné police. Nosnost police minimálně 130 kg.



Referenční výrobek: MyDva
R1241040Z6 (B24a) a R1241060Z6 (B24b)

Studie interiéru

12/2017



Oblastní spolek ČČK

Uživatel



Městská část Praha 14

Investor

Dvořák
architekti
Architekt



**Nástavba a přístavba
domova důchodců**
Bojčenkova 1099/12
198 00 Praha 9

Prvky "B"
Vizualizace



Studie interiéru
12/2017



 **Oblastní spolek ČČK**
Uživatel
 **Městská část Praha 14**
Investor

Dvořák
architekti
Architekt

C
01

Skříň

Pokoje klientů
55 ks



Šatní skříň o celkových rozměrech 60 x 60 x 268 cm. Dvě dveře, dolní uzamykatelná. Vnitřní světlá celková výška dolní části 190 cm, horní části 64 cm. V dolní části 4 police, 1 šatní tyč. V horní části 1 police. Police výškově přestavitelné po 4 cm (+/- 8 cm). Sokl 10 cm. Korpus skříně v odstínu RAL 7035 (světle šedá). Úchytky na otvírání nerez. Dekór dveře buk.

Nástavba a přístavba domova důchodců

Bojčenkova 1099/12

198 00 Praha 9

Prvky C01-C02

Atypový nábytek

C
02

Police na stěně

Pokoje klientů
62 ks



Nástěnná police o celkových rozměrech 180 x 30 x 3 cm. Horní hrana 155 cm nad podlahou. Povrch lamino bílé (podobně Egger W980 Platinum White). Nosnost police 20 kg. Připevněno ke zdi bez viditelných úchytů.

Studie interiéru

12/2017



Oblastní spolek ČČK

Uživatel



Městská část Praha 14

Investor

Dvořák
architekti
Architekt

C
03

Komoda
Pokoje klientů
(jednolůžkový)
9 ks



Skříňka o celkových rozměrech 108 x 36 x 75 cm. Jeden prostor s dvěma dvířky, vnitřní světlá šířka 69 cm, celková vnitřní světlá výška 49 cm, 1 police. 2 výsuvky, horní výsuvka s vnitřní světlostou výškou 14 cm, dolní výsuvka s vnitřní světlostou výškou 27 cm. Horní výsuvka uzamykatelná. Nad dvířky/police otevřená police, světlá výška 12 cm, nad polici horní odkládací plocha. Sokl 10 cm. Korpus skříněv odstínu RAL 7035 (světle šedá), dno police v odstínu RAL 1015 (běžová). Úchytky na otvírání nerez. Dekór dveře/výsuvky buk.

**Nástavba a přístavba
domova důchodců**

Bojčenkova 1099/12

198 00 Praha 9

Prvky C03-C04

Atypový nábytek

C
04

Kuchyňka
Místnost 1.04
(školící místnost)



Kuchyňská linka v místnosti 1.04 (školící místnost). Celkové rozměry 182 x 60 x 202 cm. Horní řada skříněk celková hloubka 36 cm, celková výška 52 cm, se zabudovaným osvětlením (LED páska) pracovní plochy. Korpus lamino, barva podobná RAL 1015. Pracovní deska povrch dekor podobný Eger F275 Beton tmavý. Sanita: dřez, páková baterie; oboje nerez. Spotřebiče: lednice (nízká), myčka, mikrovlnná trouba. Úchytky kartáčovaná ocel. Odpadkový koš (zabudovaný pod dřezem) na tříděný odpad (3 nádoby), plastový. Obklad stěny (mezi pracovní plochou a horní řadou skříněk) běžová keramická dlažba (M24). Do obkladu stěny umístěn vypínač osvětlení a 2 x 2 elektrické zásuvky.

Studie interiéru

12/2017



Oblastní spolek ČČK

Uživatel



Městská část Praha 14

Investor

Dvořák
architekti
Architekt

C
05

Kuchyňka

Místnost 1.09
(kadeřník)



Kuchyňská linka v místnosti 1.09 (kadeřník). Celkové rozměry 400 x 60 x 90/154 cm. Nad pracovní deskou horní odkládací plocha, povrch dekor podobný Egger F275 Beton tmavý. Korpus lamino, barva podobná RAL 1015. Pracovní deska povrch dekor podobný Egger F275 Beton tmavý. Sanita: dřez, páková baterie; oboje nerez. Spotřebiče: lednice (nízká). Úchytky kartáčovaná ocel. Odpadkový koš (zabudovaný pod dřezem) na tříděný odpad (3 nádoby), plastový. Obklad stěny (mezi pracovní plochou a horní odkládací plochou) béžová keramická dlažba (M24). Do obkladu stěny umístěn 2 x 3 elektrické zásuvky.

Nástavba a přístavba domova důchodců

Bojčenkova 1099/12

198 00 Praha 9

Prvky C05-C06

Atypový nábytek

C
06

Kuchyňka

Místnosti 1.30 a 2.24
(sesterny 1.NP a 2.NP)



Kuchyňská linka v místnostech 1.30 a 2.24 (sesterny 1.NP a 2.NP), tzn. celkem 2 ks. Celkové rozměry 150 x 60 x 202 cm. Horní řada skříněk celková hloubka 36 cm, celková výška 52 cm, se zabudovaným osvětlením (LED páska) pracovní plochy. Korpus lamino, barva podobná RAL 1015. Pracovní deska povrch dekor podobný Egger F275 Beton tmavý. Sanita: dřez, páková baterie; oboje nerez. Spotřebiče: lednice (nízká), mikrovlnná trouba. Úchytky kartáčovaná ocel. Odpadkový koš (zabudovaný pod dřezem) na tříděný odpad (3 nádoby), plastový. Obklad stěny (mezi pracovní plochou a horní řadou skříněk) béžová keramická dlažba (M24). Do obkladu stěny umístěn vypínač osvětlení a 2 elektrické zásuvky.

Studie interiéru

12/2017



Oblastní spolek ČČK

Uživatel



Městská část Praha 14

Investor

Dvořák
architekti
Architekt

C
07

Kuchyňka

Místnost 1.49
(čajová kuchyňka na
chodbě)



Kuchyňská linka v místnosti 1.49 (čajová kuchyňka). Celkové rozměry 228 x 150 x 202 cm (půdorysný tvar „L“). Horní řada skříněk celková hloubka 36 cm, celková výška 52 cm, se zabudovaným osvětlením (LED páska) pracovní plochy, půdorysný tvar „L“. Korpus lamino, barva podobná RAL 1015. Pracovní deska povrch dekor podobný Egger F275 Beton tmavý. Sanita: dřez, páková baterie; oboje nerez. Spotřebiče: lednice (vysoká), myčka, mikrovlnná trouba. Úchytky kartáčovaná ocel. Odpadkový koš (zabudovaný pod dřezem) na tříděný odpad (3 nádoby), plastový. Obklad stěny (mezi pracovní plochou a horní řadou skříněk) béžová keramická dlažba (M24). Do obkladu stěny umístěn vypínač osvětlení a 2 x 2 elektrické zásuvky.

Nástavba a přístavba domova důchodců

Bojčenkova 1099/12

198 00 Praha 9

Prvky C07-C08

Atypový nábytek

C
08

Kuchyňka

Místnosti 2.03
(jidelna)



Kuchyňská linka v místnosti 2.03 (jidelna). Celkové rozměry 407 x 70 x 202 cm. Horní řada skříněk celková hloubka 36 cm, celková výška 52 cm, se zabudovaným osvětlením (LED páska) pracovní plochy. Korpus lamino, barva podobná RAL 1015. Pracovní deska povrch dekor podobný Egger F275 Beton tmavý. Sanita: dřez, páková baterie; oboje nerez. Spotřebiče: lednice (vysoká), myčka, mikrovlnná trouba. Úchytky kartáčovaná ocel. Odpadkový koš (zabudovaný pod dřezem) na tříděný odpad (3 nádoby), plastový. Obklad stěny (mezi pracovní plochou a horní řadou skříněk) béžová keramická dlažba (M24). Do obkladu stěny umístěn vypínač osvětlení a 2 x 2 elektrické zásuvky.

Studie interiéru

12/2017



Oblastní spolek ČČK

Uživatel



Městská část Praha 14

Investor

Dvořák
architekti
Architekt

C
09

Kuchyňka

Místnost 2.45
(denní místnost)



Kuchyňská linka v místnosti 2.45 (denní místnost). Celkové rozměry 208 x 60 x 202 cm. Horní řada skříněk celková hloubka 36 cm, celková výška 52 cm, se zabudovaným osvětlením (LED páska) pracovní plochy. Korpus lamino, barva podobná RAL 1015. Pracovní deska povrch dekor podobný Egger F275 Beton tmavý. Sanita: dřez, páková baterie; oboje nerez. Spotřebiče: lednice (nízká), myčka, mikrovlnná trouba. Úchytky kartáčovaná ocel. Odpadkový koš (zabudovaný pod dřezem) na tříděný odpad (3 nádoby), plastový. Obklad stěny (mezi pracovní plochou a horní řadou skříněk) béžová keramická dlažba (M24). Do obkladu stěny umístěn vypínač osvětlení a 2 x 2 elektrické zásuvky.

Nástavba a přístavba domova důchodců

Bojčenkova 1099/12

198 00 Praha 9

Prvky C09-C10

Atypový nábytek

C
10

Kuchyňka

Místnosti 3.06
(sesterna 3.NP)



Kuchyňská linka v místnosti 3.06 (sesterna). Celkové rozměry 348 x 60 x 202 cm. Horní řada skříněk celková hloubka 36 cm, celková výška 52 cm, se zabudovaným osvětlením (LED páska) pracovní plochy. Při pohledu na kuchyňskou linku vlevo dolní a horní korpus, obě korpusy s posuvnými dveřmi. Pracovní deska, nad pracovní deskou odkládací plocha, obě v dekoru podobný Egger F275 Beton tmavý. Mezi dolním korpusem a horním korpusem obklad stěny laminem s barvou podobné RAL 1015. Všechny korpusy lamino, barva podobná RAL 1015. Pracovní deska povrch dekor podobný Egger F275 Beton tmavý. Sanita: dřez, páková baterie; oboje nerez. Spotřebiče: lednice (vysoká), myčka, mikrovlnná trouba. Úchytky kartáčovaná ocel. Odpadkový koš (zabudovaný pod dřezem) na tříděný odpad (3 nádoby), plastový. Obklad stěny (mezi pracovní plochou a horní řadou skříněk) béžová keramická dlažba (M24). Do obkladů obou stěn umístěn vypínač osvětlení a 3 x 2 elektrické zásuvky.

Studie interiéru

12/2017



Oblastní spolek ČČK

Uživatel



Městská část Praha 14

Investor

Dvořák
architekti
Architekt

C
11

Kuchyňka

Místnost 3.50
(jídelna)



Kuchyňská linka v místnosti 3.50 (jídelna).
Celkové rozměry 425 x 60 x 202 cm.
Horní řada skříněk celková hloubka 36 cm,
celková výška 52 cm, se zabudovaným
osvětlením (LED páska) pracovní plochy.
Korpus lamino, barva podobná RAL 1015.
Pracovní deska povrch dekor podobný
Egger F275 Beton tmavý. Sanita: dřez,
páková baterie; oboje nerez. Spotřebiče:
lednice (vysoká), myčka, mikrovlnná
trouba. Úchytky kartáčovaná ocel.
Odpadkový koš (zabudovaný pod dřezem)
na tříděný odpad (3 nádoby), plastový.
Obklad stěny (mezi pracovní plochou a
horní řadou skříněk) béžová keramická
dlažba (M24). Do obkladu stěny umístěn
vypínač osvětlení a 2 x 2 elektrické
zásuvky.

Nástavba a přístavba domova důchodců

Bojčenkova 1099/12

198 00 Praha 9

Prvky C11-C12

Atypový nábytek

C
12

Pracovní linka

Místnosti 1.29, 2.23 a 3.05
(čistící místnosti)



Pracovní linka v místnostech 1.29, 2.23
(C12a) a 3.05 (C12b) o celkových
rozměrech 138 x 60 x 90 cm (C12a) a
120 x 60 x 90 cm (C12b). Korpus lamino,
barva podobná RAL 1015. Pracovní deska
povrch dekor podobný Egger F275 Beton
tmavý. Sanita: dřez, páková baterie; oboje
nerez. Úchytky kartáčovaná ocel.
Odpadkový koš (zabudovaný pod dřezem)
na tříděný odpad (3 nádoby), plastový.
Nad pracovní deskou do obkladu
umístěny 2 elektrické zásuvky.

Studie interiéru

12/2017



Oblastní spolek ČČK

Uživatel



Městská část Praha 14

Investor

Dvořák
architekti
Architekt

Spotřebič	W01a	W01b	W02	W03	C04	C05	C06	C07	C08	C09	C10	C11	Počet celkem
					Lednice nízká	Lednice vysoká	Myčka	Mikrovlnná trouba	●	●	● ●	—	—
					—	—	—	●	●	—	●	●	4
					●	—	—	●	●	●	●	●	6
					●	—	● ●	●	●	●	●	●	8



Lednice (nízká)

5 ks

Lednice nízká, vestavěná do kuchyňské linky:

- C04: 1.04 (školicí místnost)
- C05: 1.09 (kadeřník)
- C06: 1.30/2.24 (sesterny)
- C09: 2.45 (denní místnost)

Specifikace

- objem nominální 120 l
- chladnička ~ 100 l, mraznička ~ 20 l
- energetická třída min. A+
- klimatická třída N, ST
- spotřeba elektřiny do 0,6 kWh
- 2 police z bezpečnostního skla
- 1 zásuvku na ovoce a zeleninu
- 2 přihrádky na dveřích

- vnitřní osvětlení
- nastavitelný termostat
- automatické odmrazování (chladnička)



Ilustrační obrázek.



Lednice (vysoká)

4 ks

Lednice vysoká, vestavěná do kuchyňské linky:

- C07: 1.49 (čajová kuchyňka)
- C08: 2.03 (jidelna)
- C10: 3.06 (sesterna)
- C11: 3.50 (jidelna)

Specifikace

- objem nominální 220 l
- chladnička ~ 180 l, mraznička ~ 40 l
- energetická třída min. A+
- klimatická třída N, ST
- spotřeba elektřiny do 0,7 kWh
- 4 police z bezpečnostního skla
- 1 zásuvku na ovoce a zeleninu
- 2 přihrádky na dveřích

- vnitřní osvětlení
- nastavitelný termostat
- automatické odmrazování (chladnička)



Ilustrační obrázek.



Myčka

6 ks

Myčka, vestavěná do kuchyňské linky:

- C04: 1.04 (školicí místnost)
- C07: 1.49 (čajová kuchyňka)
- C08: 2.03 (jidelna)
- C09: 2.45 (denní místnost)
- C10: 3.06 (sesterna)
- C11: 3.50 (jidelna)

Specifikace

- grafický displej (ukazatel zbytkového času)
- připojení na vodu 3/4"
- hladina hluku max. 48 dB
- spotřeba vody 11 l
- spotřeba energie 1,05 kWh
- energetická třída min. A+



Ilustrační obrázek.



Mikrovlnná trouba

8 ks

Mikrovlnná trouba, vestavěná do kuchyňské linky:

- C04: 1.04 (školicí místnost)
- C06: 1.30/2.24 (sesterny)
- C07: 1.49 (čajová kuchyňka)
- C08: 2.03 (jidelna)
- C09: 2.45 (denní místnost)
- C10: 3.06 (sesterna)
- C11: 3.50 (jidelna)

Specifikace

- grafický displej
- elektronický ovládací panel
- celoskleněné dveře
- nerez interiér
- příkon mikrovlnné trouby 1 300 W
- výkon mikrovlnné trouby 750 W
- vnitřní objem trouby 22 l



Ilustrační obrázek.

Nástavba a přístavba domova důchodců

Bojčenkova 1099/12

198 00 Praha 9

Kuchyňské spotřebiče

Součásti prvků

C04 - C11

Studie interiéru

12/2017



Oblastní spolek ČČK

Uživatel



Městská část Praha 14

Investor

Dvořák
architekti
Architekt

C
13

Recepce
Místnost 1.05



Vestavěná nábytková kombinace recepčního pultu a vestavěné skříně/regály. Celkové rozměry 276 x 195 x 255 cm. Korpus lamino, barva podobná RAL 1015. Pult recepce povrch podobný Egger F275 Beton tmavý. Odkládací plocha pod pultem lamino, barva podobná RAL 7030. Sokl výška 18 cm, povrch podobný Egger F277 Arkosa šedá. Pracovní deska (stůl recepce) podobná Egger U708 světle šedá. Dolní odkládací plocha u zadní skříně povrch dekor podobný Egger F275 Beton tmavý, regály nad ni lamino, barva podobná RAL 7030. Skřínky s posuvnými dveřmi (u každé skřínky 3 ks), uzamykatelný, uvnitř skříněk 2 odkládací plochy. Úchytky kartáčovaná ocel. Nad dolní odkládací plochou v zadní stěně vypínač osvětlení (svítidel nad recepcí) a 1 +2 elektrické zásuvky. 2 dvířka po stranách, otevírací na obě strany („lítací barové dveře“). U pracovního stolu po každé straně skupina výsuvek (3 ks, různé výšky). U pracovního stolu příprava pro kancelářskou a komunikační techniku.

Nástavba a přístavba domova důchodců

Bojčenkova 1099/12

198 00 Praha 9

Prvek C13

Atypový nábytek



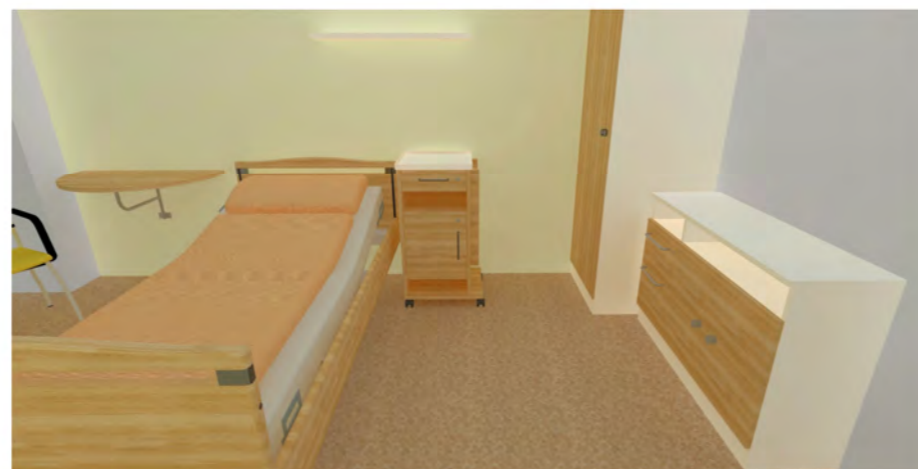
Studie interiéru

12/2017

 **Oblastní spolek ČČK**
Uživatel

 **Městská část Praha 14**
Investor

Dvořák
architekti
Architekt



Nástavba a přístavba domova důchodců

Bojčenkova 1099/12

198 00 Praha 9

Prvky "C"

Vizualizace

Studie interiéru

12/2017

 **Oblastní spolek ČČK**
Uživatel

 **Městská část Praha 14**
Investor

Dvořák
architekti
Architekt

P
01

Záclony

Pokoje klientů
P01a: 76,1 bm
P01b: 32 ks

P01a Kolejnice na záclony

Jednoduchá kolejnice na záclony, připevňená ke stropu. Kolejnice hliník, práškový lak, barva bílá. Celkem 76,1 bm.



Referenční výrobek: -

P01b Záclona

Záclony v párech, velikost 300 x 150 cm. Materiál polyester, barva bílá. Celkem 32 ks.



Referenční výrobek: -

P
02

Televize, držák na televizi

Pokoje klientů, společenské místnosti
P02a, P02c: 3 ks
P02b, P02d: 32 ks

P02a Televize velká

Televize LED, uhlopříčka 108 cm (43"), Full HD, DVB-T2/S2/C, H.265/HEVC, 2 x HDMI, 1 x USB, reproduktory 2 x 10 W, VESA, energetická třída min. A+. Celkem 3 ks.

P02b Televize standard

Televize LED, uhlopříčka 81 cm (32"), Full HD, DVB-T2/S2/C, H.265/HEVC, 2 x HDMI, 1 x USB, reproduktory 2 x 6 W, VESA, energetická třída min. A+. Celkem 32 ks.

P02c Držák na televizi (velká)

Nástěnný ocelový držák pro TV s uhlopříčkou 30-50", černý. Výsuvný plochý držák s korekcí roviny, s pojistkou proti vysazení. Náklon - 12°, natočení 12° klouby (natočení ± 90°), nosnost max. 40 kg. Pojistka proti vysazení, uchycení VESA kompatibilní.



Referenční výrobek: Stell Sho 2050 (P02c).

P02d Držák na televizi (standard)

Nástěnný ocelový držák pro TV s uhlopříčkou 13-32", černý. Výsuvný, sklopný a natáčející držák, s pojistkou proti vysazení. Náklon ± 15°, natočení 180°, rotace 180°. Maximální nosnost 20 kg. Uchycení VESA kompatibilní (100 x 100 mm, 200 x 100 mm, 200 x 200 mm).



Referenční výrobek: Stell Sho 1162 (P02d).

P
03

Odpadkové koše

Pokoje klientů, kanceláře, sesterny, recepce
P03a: 52 ks
P03b: 10 ks

P03a Odpadkový koš s víkem

Odpadkový koš s víkem, nášlapný, kulatý, vybavený vnitřní vyjímatelnou plastovou nádobou, povrch nerez, pro použití jednorázových sáčků 20 l na odpad. Celkem 52 ks.



Referenční výrobek: -

P03b Odpadkový koš drátěný

Standardní kancelářský koš, kovový drátěný, barva černá, pro použití jednorázových sáčků 20 l na odpad. Celkem 10 ks.



Referenční výrobek: -

Nástavba a přístavba domova důchodců

Bojčenkova 1099/12
198 00 Praha 9

Prvky P01-P03

Doplňky

Studie interiéru

12/2017



Oblastní spolek ČČK

Uživatel



Městská část Praha 14

Investor

Dvořák
architekti
Architekt

P
04

Sedák do sprchy

Celý domov důchodců
P04: 3 ks

Multifunkční sprchovací vozík s bidetem/sedací vanou. Celkové rozměry 74 x 90 x 95 cm (š x h x v). Konstrukce hliník, zádovková opěrka s PU výplní, odklopné područky, čalouněný sedák s hygienickým otvorem, sedací vana pro 6-15 l vody vč. vypouštěcí hadice. Výškově stavitelné, odklopné a odnímatelné podnožky, otočná kolečka s brzdami a směrovým jištěním. Nosnost do 130 kg. Barva modro/šedá. Celkem 3 ks.



Referenční výrobek: Sivak Malta.

P
05a

Převazový vozík

Celý domov důchodců
P05a: 1 ks

Převazový vozík s roletou a ISO modul systémem, celkové rozměry 75 x 55 x 89 cm (š x h x v). Konstrukce vozíku ocel s vypalovanou práškovou barvou RAL 7042 s antivibrační výztuhou. Pracovní deska z nerezové oceli s prolisem 1,2 mm, nosnost pracovní desky max. 20 kg. 1 uzamykatelná ABS roleta. Vnitřní prostor vybaven bočnicemi s prostorem pro 3 koše (1 x velikost S - výška 5 cm, 1 x velikost M - výška 10 cm, 1 x velikost L - výška 20 cm) na celkem 5 pozic, včetně košů. Dále vnitřní prostor vybaven zásuvkou velikosti L (výška 20 cm), prachotěsná (pryžový profil po celém obvodu), centrálně uzamykatelná, zásuvka vybavena vyjímatelným plastovým MS košem s nosností max. 20 kg, barva čela zásuvky

RAL 1021. Vozík s rohovými nárazníky z PE plastu, kolečka se zařízením proti namotávání nití vlasů, s brzdou. Celková nosnost vozíku max. 150 kg. Celkem 1 ks.



Referenční výrobek: Klaro víceúčelový zdravotnický vozík ZV1213N.

P
05b

Vozík na prádlo

Celý domov důchodců
P05b: 6 ks

Ocelový vozík na prádlo s nožním ovládáním, povrchová úprava chrom, celkový rozměr 53 x 50 x 102 cm (š x h x v). Na vozíku 1 držák vaku 120 l s nosností 30 kg, barva víku žlutá. Vozík s 4 kolečky, z toho 2 brzděná. Celková nosnost vozíku 30 kg. Celkem 6 ks.



Referenční výrobek: Klaro vozík na prádlo Vako 120C/N.

Nástavba a přístavba domova důchodců

Bojčenkova 1099/12

198 00 Praha 9

Prvky P04-P05b

Doplňky

Studie interiéru

12/2017



Oblastní spolek ČČK

Uživatel



Městská část Praha 14

Investor

Dvořák
architekti
Architekt

P
05c

Policový vozík

Celá domov důchodců
3 ks

Úklidový vozík s celkovými rozměry 88 x 50 x 93 cm (š x h x v). 3 plastové police na hliníkové konstrukci s 2 plastovými madla, celková nosnost 100 kg. Barva šedomodrá. Celkem 3 ks.



Referenční výrobek: B2Bpartner 403057.

P
05d

Úklidový vozík

Celá domov důchodců
4 ks

Úklidový vozík s celkovými rozměry 103 x 68 x 114 cm (š x h x v). Vozík dvojkbelíkový (17 l/6 l), 3 plastové vaničky. Vozík na chromované konstrukce, 4 otočná kolečka s plastovými chrániči proti poškození stěn a nábytku. Pákový ždímač včetně vložky ždímače, držák pytle 120 l včetně 3 ks příchytek pytle a popěrného roštu, podpěra mopu + držák tyče. Celkem 4 ks.



Referenční výrobek: B2Bpartner 147049.

P
06

Podlahový mycí stroj

Celá domov důchodců
1 ks

Kompaktní mycí stroj s celkovými rozměry 50 x 114 x 103 cm (š x h x v). Sítově poháněný (230 V/50 Hz), kotoučová technika s odsáváním (sací lišta), praktický plošný výkon 1250 m²/h. Pracovní šířka kartáčů 43 cm, pracovní šířka sání 85 cm. Nádrž čistá/špinavá voda 35/35 l. Hmotnost 48 kg. Celkem 1 ks.



Referenční výrobek: Kärcher BD 43/35 C.

Nástavba a přístavba domova důchodců

Bojčenkova 1099/12

198 00 Praha 9

Prvky P05c-P06

Doplňky

Studie interiéru

12/2017



Oblastní spolek ČČK

Uživatel



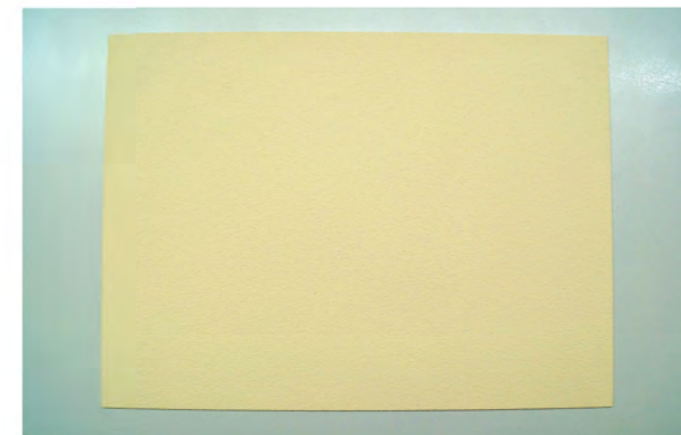
Městská část Praha 14

Investor

Dvořák
architekti
Architekt



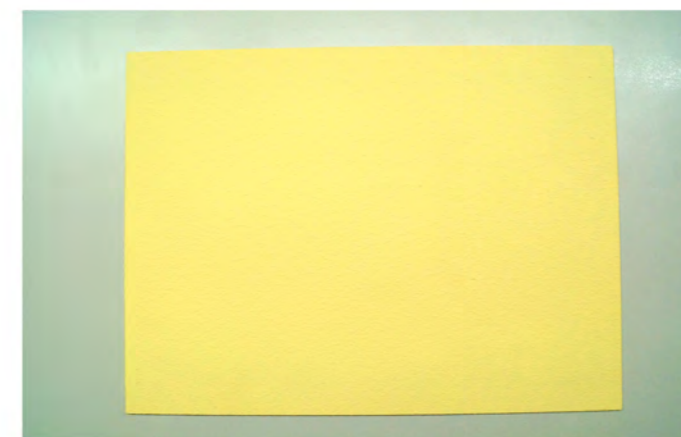
Podlahová krytina M11.



Nástěnná probarvená malba M22a.



Podlahová krytina M12.



Nástěnná probarvená malba M22b.



Nástěnná probarvená malba M22c.



Základní komponenty vertikální zahrady.



Komponenty vertikální zahrady včetně 1 květináče.

Nástavba a přístavba domova důchodců

Bojčenkova 1099/12
198 00 Praha 9

Vzorky

Architekt si vyžádal od různých výrobců vzorky (zejména povrchů). Fotografie vzorků, uvedených na této stránce, byly pořízeny v kanceláři architekta při umělém osvětlení.

Studie interiéru

12/2017



Oblastní spolek ČČK
Uživatel



Městská část Praha 14
Investor

Dvořák
architekti
Architekt

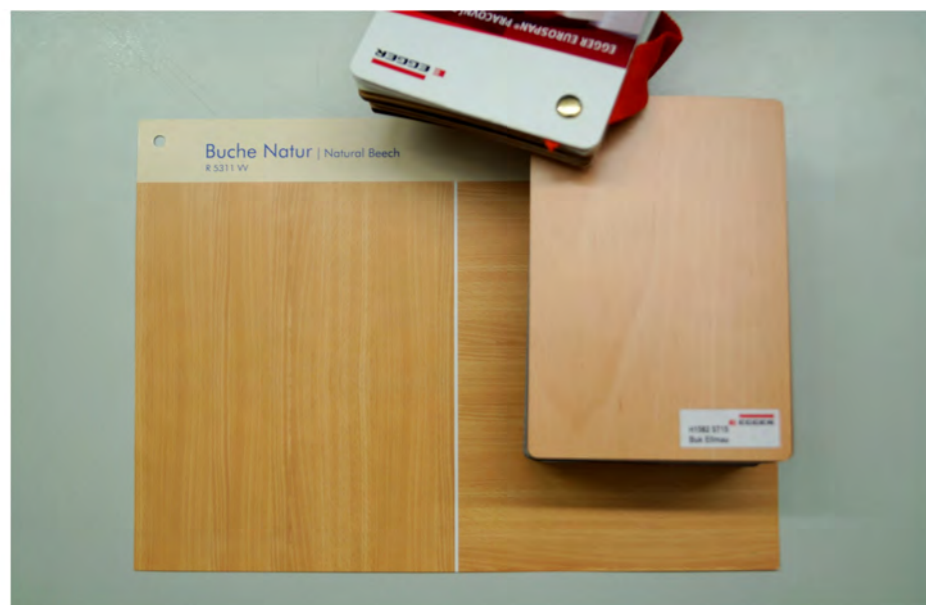
Nástavba a přístavba domova důchodců

Bojčenkova 1099/12

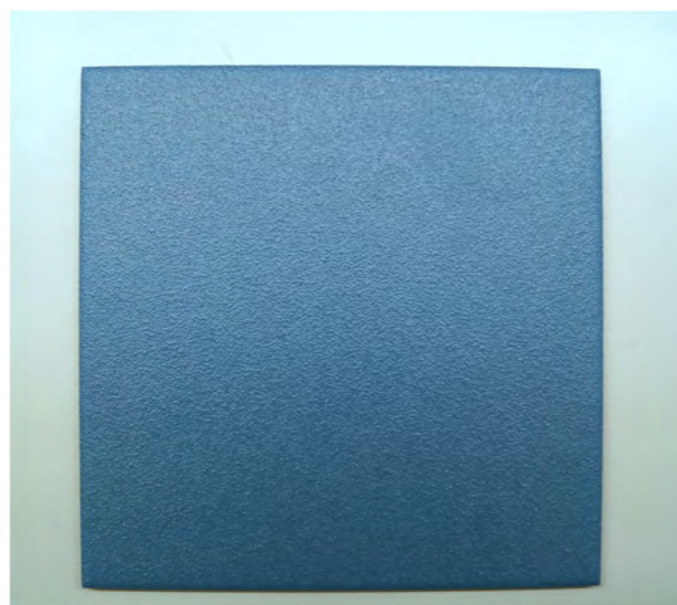
198 00 Praha 9

Vzorky

Architekt si vyžádal od různých výrobců vzorky (zejména povrchů). Fotografie vzorků, uvedených na této stránce, byly pořízeny v kanceláři architekta při umělém osvětlení.



Příklady dekoru "buk".



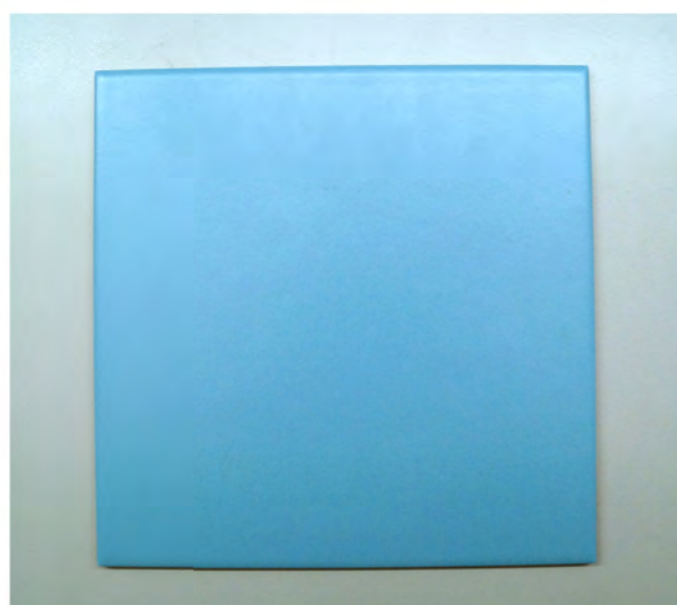
Keramická dlažba M13.



Keramická dlažba M15.



Dekor "Egger F275 Beton tmavý".



Keramický obklad M23.



Keramický obklad M25.



Dekor "Egger F277 Arkosa šedá".

Studie interiéru

12/2017

 **Oblastní spolek ČČK**
Uživatel

 **Městská část Praha 14**
Investor

Dvořák
architekti
Architekt