



Pontex, spol. s.r.o.
Pavel Holeček
Bezová 1658
147 14 Praha 4

Naše značka:
388/18/OVP/Z

Vyřizuje:
Ing. Lenka Špačková

Datum:
23.1.2018

**Toto vyjádření je vydáváno ve smyslu zákona č. 458/2000 Sb. a zákona č. 183/2006 Sb.,
má platnost 2 roky od data jeho vydání.**

Věc: Rekonstrukce chodníků ulice Tálínská

**okres: Hlavní město Praha
k.ú.: Kyje**

Dotčené sítě:

Plynárenská telekomunikační zařízení:
Metalický kabel

Podmínky:

1. Na základě předložené dokumentace a žádosti ze dne 12.1.2018 a v návaznosti na naše předchozí vyjádření č. 9149/17/OVP/Z ze dne 10.11.2017 Vám sdělujeme, že s realizací výše uvedené akce souhlasíme za dodržení následujících podmínek:
2. Upozorňujeme Vás, že v souladu s ust. § 86 odst. 2) písm. d) zákona č. 183/2006 Sb. o územním plánování a stavebním řádu (stavební zákon) jste povinni k žádosti o vydání územního rozhodnutí přiložit smlouvu s příslušným vlastníkem technické infrastruktury, vyžaduje-li záměr vybudování nové nebo úpravu stávající technické infrastruktury. Pro uzavření této smlouvy kontaktujte pana Aleše Nováka, kontakt - ales.novak@net4gas.cz.
3. Požadujeme dodržení všech podmínek stanovených v Technické zprávě SO 402 Přelozka sdělovacích kabelů NET4GAS.
4. Souhlasíme s nahrazením stávajících kabelů telekomunikační sítě NET4GAS novým kabelem 2 x TCEPKPFLE 5XN 0,8, odstranění stávajících kabelů NET4GAS v místech rušené trasy kabelů telekomunikační sítě NET4GSS provede stavebník na náklady investora.
5. Požadujeme 30 dní před zahájením stavby předložit časový harmonogram, který musí být projednán a odsouhlasen servisní organizací NET4GAS pro zajištění provozu dálkových kabelů - ladislav.hess@fiberservices.cz, mobil: 603151951.
6. Při souběhu a křížení ostatních sítí s kabely telekomunikační sítě NET4GAS musí být dodrženy vzdálenosti dle ČSN 73 6005.
7. Nová vedení ostatních sítí požadujeme v místě křížení s trasou kabelů telekomunikační sítě NET4GAS uložit pod kabely NET4GAS, kabely NET4GAS budou uloženy do chráničky (např. dělená chránička Kopohalf) s přesahem 1,5 m na každou stranu od místa křížení.
8. Kabelový prostup (chránička) pod komunikací (k hrázi) musí přesahovat 1,5 m za okraje komunikace, konce chráničky budou označeny markery 3M.
9. V místech odkrytí kabelu NET4GAS musí být provedena taková opatření, aby nedošlo k poškození, nebo k prověšení kabelů.
10. Položení kabelů do nového výkopu bude provedeno za přímého dozoru pracovníků servisní organizace Fiber

Services.

11. Montáž spojek na metalických kabelech telekomunikační sítě NET4GAS včetně stejnosměrného měření po přeložení a montáži kabelů provede na náklady investora naše smluvní servisní organizace dle cen stanovených v servisní smlouvě.

12. Místa případných přejezdů kabelu telekomunikační sítě NET4GAS těžkou technikou v době výstavby musí být zpevněna rozebíratelnými silničními panely s přesahem minimálně 1,5 m od půdorysu trasy na obě strany a dále je nutné zřídit taková opatření, aby přejezdy v jiných místech nebyly možné. Jízdy v podélném směru nejsou dovoleny.

13. Další závazné podmínky:

- Před zahájením prací se musí vytyčit telekomunikační zařízení NET4GAS včetně určení hloubky uložení.
- Veškeré zemní práce v ochranném pásmu telekomunikačních zařízení NET4GAS budou prováděny ručně za přímého dozoru pracovníků servisní organizace Fiber Services, kteří jsou oprávněni stanovit další podmínky a požadavky k ochraně kabelů telekomunikační sítě NET4GAS.
- O vytyčení a stanovení podmínek pro práce v ochranném pásmu požádejte min. 15 dní před zahájením prací (viz. odkaz níže).
- Bez vytyčení a přesného určení uložení všech zařízení NET4GAS nesmí být stavební činnosti zahájeny. O provedeném vytyčení bude sepsán protokol.
- Vytyčení podzemních zařízení a event. dozor při pracích v blízkosti telekomunikačních zařízení Vám na základě objednávky provede příslušný Region. V písemné objednávce prací uveďte následující adresu: Fiber Services, a.s., Křížíkova 237/36a, 186 00 Praha 8.
- Před záhrnem stavby nám bude předáno zaměření skutečného provedení stavby v místě křížení/souběhu. Zaměření bude dodáno ve formátu *.dgn v S-JTSK. Bude uveden typ vedení (nadzemní, podzemní), investor stavby a v místě křížení bude vyznačen výškový rozdíl mezi stavbou a telekomunikačním zařízením. Bez tohoto zaměření nebude provedeno řádné převzetí křížení zpět majiteli.

14. V případě nedodržení podmínek našeho vyjádření se Vaší činností dopouštíte přestupku/správního deliktu dle energetického zákona.

15. Toto vyjádření je podkladem pro vydání územního rozhodnutí a stavebního povolení.

Kontakty na vytyčení nebo oznámení o zahájení prací:

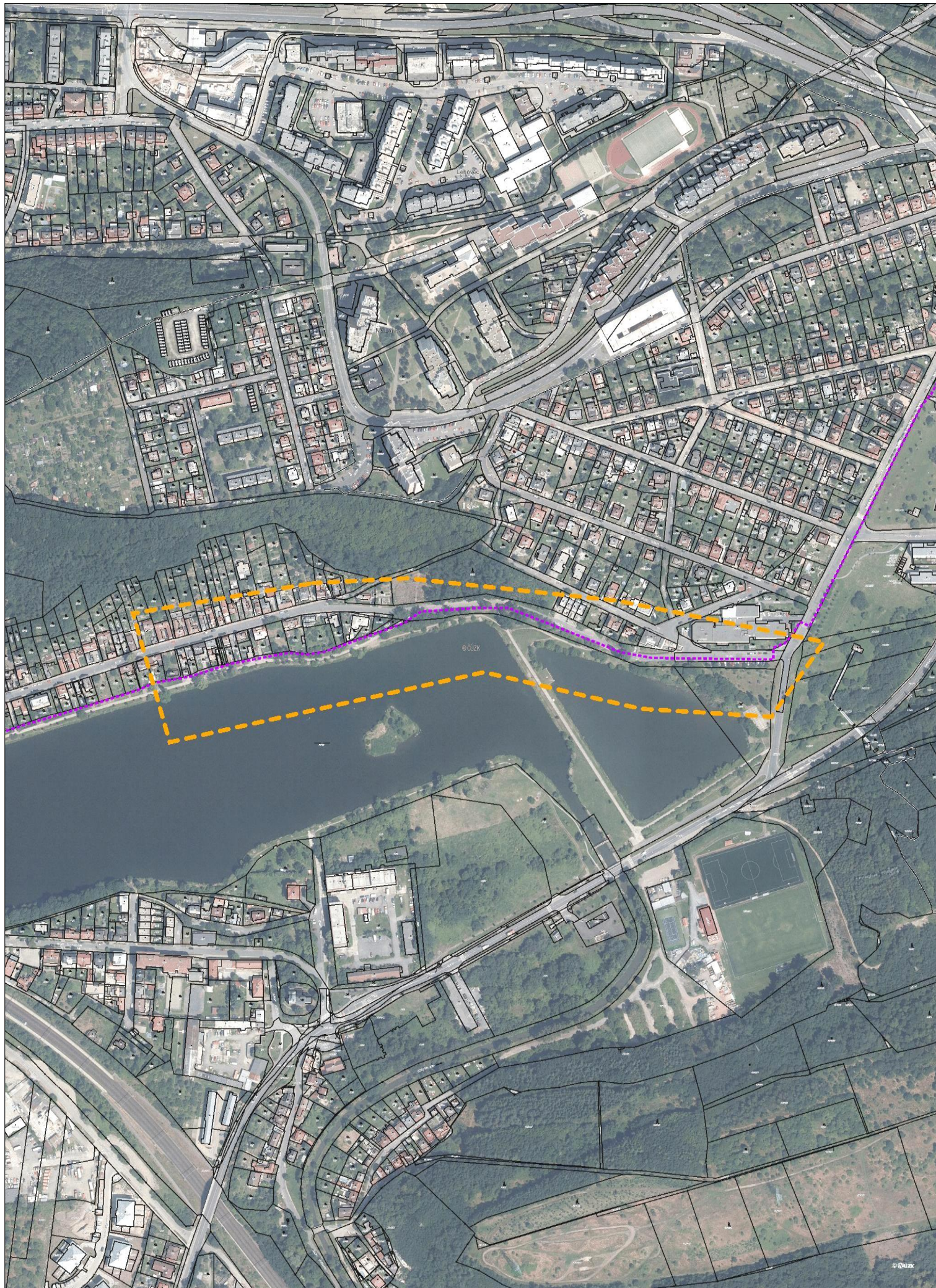
Žádost o vytyčení plynárenských a telekomunikačních zařízení nebo oznámení o zahájení prací podejte elektronicky na: <https://v3s.net4gas.cz/ZadostVytyceni>.

V další korespondenci uvádějte vždy číslo našeho vyjádření.

NET4GAS, s.r.o.
Na Hřebenech II 1718/8, P.O.BOX 22
140 21 Praha 4 - Nusle
IČ: 27260364
DIČ: CZ27260364 (43)



Aleš Novák
Manažer, Dokumentace soustavy



0m 100m 200m



NET4GAS, s.r.o.
P íloha k vyjád ení

Situace: 1/1
388/18/OVP/Z

LEGENDA:

	ZÁJMOVÉ ÚZEMÍ
	PLYNOVOD DN 10 - DN 250
	PLYNOVOD DN 300
	PLYNOVOD DN 500
	PLYNOVOD DN 700
	PLYNOVOD DN 800
	PLYNOVOD DN 900
	PLYNOVOD DN 1000
	PLYNOVOD DN 1200
	PLYNOVOD DN 1400
	PLYNOVOD PLÁNOVANÝ
	OPTICKÝ KABEL
	METALICKÝ KABEL
	ANODOVÉ UZEMNĚNÍ
	KABEL PROTIKOROZNÍ OCHRANY
	ELEKTROPŘÍPOJKA
	OPLOCENÍ PLYNÁRENSKÉHO OBJEKTU
	STANICE KATODICKÉ OCHRANY
	ELEKTRICKÁ POLARIZOVANÁ DRENÁŽ



Příloha k vyjádření: 388/18/OVP/Z

Seznam souřadnic předmětu vyjádření:

Souřadnice jsou uvedeny v souřadnicovém systému jednotné trigonometrické sítě katastrální (S-JTSK).

Polygon č. 1 / 1

Y [m]	X [m]
733832.032	1042715.879
733794.709	1042847.324
733475.022	1042775.922
733315.989	1042813.246
733182.922	1042821.360
733129.370	1042745.089
733340.331	1042702.897
733552.915	1042680.178
733648.659	1042685.046