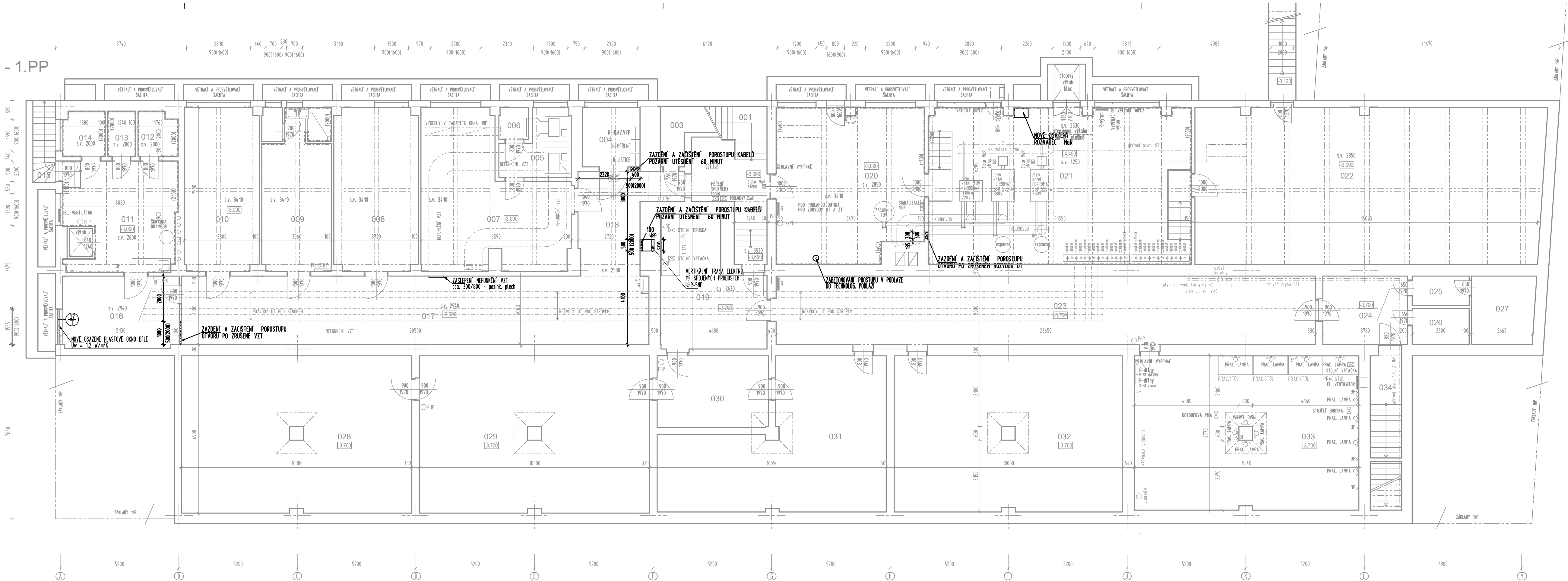


SUTERÉN - 1.PP



TABULKA MÍSTNOSTÍ

TEXT KRŽŮVU - BEZ STAVEBNÍHO ZÁSAHU

ČÍSLO MÍSTN.	MÍSTNOST	PLOCHA (m2)	PODLAHA	STĚNY	STROP	POZNÁMKA	+ STAVEBNÍ ÚPRAVY
001	SCHODIŠTĚ DO 1.PP	13,00	BROUŠENÉ TERRACCO	VÁPENNÝ CEM. OMÍTKA/ STUK	VÁPENNÝ CEM. OMÍTKA/ STUK	OLEJOVÝ NÁTER v.1,2m TERRACCO SOKL 0,15m	---
002	CHODBA	11,92	DLAŽBA TERRACCO	VÁPENNÝ CEM. OMÍTKA/ STUK	VÁPENNÝ CEM. OMÍTKA/ STUK	OLEJOVÝ NÁTER v.1,2m TERRACCO SOKL 0,15m	---
003	SKLAD	4,51	DLAŽBA TERRACCO	VÁPENNÝ CEM. OMÍTKA/ STUK	VÁPENNÝ CEM. OMÍTKA/ STUK	---	---
004	ROZVODNA	6,57	KERAMICKÁ DLAŽBA	VÁPENNÝ CEM. OMÍTKA/ STUK	ZEL.BETON MALBA	---	ZACÍSTĚNÍ A ZAZDĚNÍ PROSTUPU KABELU
005	VZT HISTORICKÁ	7,39	BETON	VÁPENNÝ CEM. OMÍTKA - VLHKÁ	ZEL.BETON MALBA	---	---
006	VZT - VZDUCH. KOMORA	1,80	BETON	VÁPENNÝ CEM. OMÍTKA - VLHKÁ	ZEL.BETON MALBA	---	---
007	SKLAD NÁDOBÍ	36,12	PVC	VÁPENNÝ CEM. OMÍTKA/ STUK	VÁPENNÝ CEM. OMÍTKA/ STUK	PVC LÍŠTA	---
008	SKLAD	26,31	PVC	VÁPENNÝ CEM. OMÍTKA/ STUK	VÁPENNÝ CEM. OMÍTKA/ STUK	PVC LÍŠTA	---
009	FOTOLABORÁTOR	21,95	DLAŽBA TERRACCO	VÁPENNÝ CEM. OMÍTKA/ STUK	VÁPENNÝ CEM. OMÍTKA/ STUK	KER. OBKLAD DŘEZY A SPRCHA	---
010	SKLAD	23,50	PVC	VÁPENNÝ CEM. OMÍTKA/ STUK	VÁPENNÝ CEM. OMÍTKA/ STUK	PVC LÍŠTA	---
011	BRAMBORÁRNA	22,46	KERAMICKÁ DLAŽBA	VÁPENNÝ CEM. OMÍTKA/ STUK	VÁPENNÝ CEM. OMÍTKA/ STUK	KER.OBKLADEK 2,10m	---
012	SKLAD BRAMBOR	3,32	KERAMICKÁ DLAŽBA	VÁPENNÝ CEM. OMÍTKA	VÁPENNÝ CEM. OMÍTKA/ STUK	KER.OBKLADEK 2,10m	---

ČÍSLO MÍSTN.	MÍSTNOST	PLOCHA (m2)	PODLAHA	STĚNY	STROP	POZNÁMKA	+ STAVEBNÍ ÚPRAVY
013	SKLAD BRAMBOR	2,48	KERAMICKÁ DLAŽBA	VÁPENNÝ CEM. OMÍTKA	VÁPENNÝ CEM. OMÍTKA/ STUK	KER.OBKLADEK 2,10m	---
014	SKLAD BRAMBOR	3,67	KERAMICKÁ DLAŽBA	VÁPENNÝ CEM. OMÍTKA	VÁPENNÝ CEM. OMÍTKA/ STUK	KER.OBKLADEK 2,10m	---
015	SCHODIŠTĚ DO 0.11	4,00	BETON	VÁPENNÝ CEM. OMÍTKA/ STUK	OCELOVÝ PŘÍSTŘESEK	---	---
016	SKLAD	16,23	BETON	VÁPENNÝ CEM. OMÍTKA - VLHKÁ	VÁPENNÝ CEM. OMÍTKA/ STUK	---	OSAZENÍ A ZACÍSTĚNÍ NOVÉHO OKNA
017	CHODBA	61,50	KAMENINOVÁ DLAŽBA	VÁPENNÝ CEM. OMÍTKA/ STUK	VÁPENNÝ CEM. OMÍTKA/ STUK	KAM. SOKL 0,05m	ZASLEPENÍ POTRUBÍ NEFUNKČNÍ VZT
018	CHODBA	15,10	KAMENINOVÁ DLAŽBA	VÁPENNÝ CEM. OMÍTKA/ STUK	VÁPENNÝ CEM. OMÍTKA/ STUK	KAM. SOKL 0,05m	ZACÍSTĚNÍ A ZAZDĚNÍ PROSTUPU KABELU
019	ZÁDVEŘÍ KRYTÝ	22,38	KAMENINOVÁ DLAŽBA	ZEL.BETON MALBA	ZEL.BETON MALBA	---	---
020	KOTELNA - MaR+TUV	42,92	KERAMICKÁ DLAŽBA	VÁPENNÝ CEM. OMÍTKA	ZEL.BETON MALBA	KER.OBKLADEK 1,4m	ZABETONOVÁNÍ PROSTUPU DO TECHNOLOGICKÉHO 1PP
021	KOTELNA PLYNOVÁ	79,12	KERAMICKÁ DLAŽBA	VÁPENNÝ CEM. OMÍTKA	ZEL.BETON MALBA	KER.OBKLADEK 2,00m	OPRAVA ZAPOROVÁNÍ UT OSAZENÍ MaR ROZVADĚČE
022	SKLAD	104,93	BETON	VÁPENNÝ CEM. OMÍTKA/ STUK	ZEL.BETON MALBA	---	---
023	CHODBA	72,05	BETON	ZEL.BETON MALBA	ZEL.BETON MALBA	---	---
024	CHODBA	11,16	BETON	ZEL.BETON MALBA	ZEL.BETON MALBA	---	---

ČÍSLO MÍSTN.	MÍSTNOST	PLOCHA (m2)	PODLAHA	STĚNY	STROP	POZNÁMKA	+ STAVEBNÍ ÚPRAVY
025	SKLAD	3,25	BETON	VÁPENNÝ CEM. OMÍTKA/ STUK	VÁPENNÝ CEM. OMÍTKA/ STUK	---	---
026	SKLAD	3,95	BETON	VÁPENNÝ CEM. OMÍTKA/ STUK	VÁPENNÝ CEM. OMÍTKA/ STUK	---	---
027	SKLAD	8,29	BETON	VÁPENNÝ CEM. OMÍTKA/ STUK	VÁPENNÝ CEM. OMÍTKA/ STUK	---	---
028	KRYTÝ CO	69,21	BETON	ZEL.BETON MALBA	ZEL.BETON MALBA	---	---
029	KRYTÝ CO	69,21	BETON	ZEL.BETON MALBA	ZEL.BETON MALBA	---	---
030	SKLAD CO	15,40	BETON	ZEL.BETON MALBA	ZEL.BETON MALBA	---	---
031	KRYTÝ CO - ARCHIV	50,61	BETON	ZEL.BETON MALBA	ZEL.BETON MALBA	---	---
032	KRYTÝ CO - UČEBNICE	68,02	BETON	ZEL.BETON MALBA	ZEL.BETON MALBA	---	---
033	KRYTÝ CO - DÍLNA	66,14	BETON	ZEL.BETON MALBA	ZEL.BETON MALBA	---	---
034	SCHODIŠTĚ	6,64	BROUŠENÉ TERRACCO	KERAMICKÝ OBKLAD	VÁPENNÝ CEM. OMÍTKA/ STUK	---	---

LEGENDA HMOT:

- VÝZDÍVKY CP NA MVC
- ZABETONOVÁNÍ PROSTUPU MEZISTROPEM

±0,000

- JE VZTAŽENA K ÚROVNI STÁVAJÍCÍ PODLAHY V PRÍZEMÍ V PROSTORU ZADVĚŘÍ

AKCE: ZŠ HLOUBĚTINSKÁ		ČÍSLO ZAKÁZKY: 093 10 17
REKONSTRUKCE ELEKTROINSTALACE		
MÍSTO: ZŠ HLOUBĚTINSKÁ, PRAHA 9 - HLOUBĚTÍN, HLOUBĚTINSKÁ č.p. 700 k.ú.Hloubečtín parc.č. 73		
INVESTOR: Městská část Praha 14, Bratři Venclíků 1073 198 21 Praha 9.		
ZHOTOVITEL:	Architektonická kancelář Křivka s.r.o.	ADRESA: U STROUHÝ 3 PRAHA 9 196 00
DATUM: 12.2017	VEDOUcí PROJEKTU: Ing. Radek Dědina	KONTAKTY: 211 155 190 737 615 321 dedina@arch-křivka.cz
STUPEŇ: DOKUMENTACE PRO PROVEDENÍ STAVBY	ZODPOVĚDNÝ PROJEKTANT: Ing. Radek Dědina	FAZE REALIZACE: 1.ETAPA
ČÁST PROJEKTU: D.1.1 - ARCHITEKTONICKO STAVEBNÍ ŘEŠENÍ		MĚŘITKO: M 1 : 100
OBSAH: NÁVRH 1PP - KONSTRUKCE		OZNAČENÍ: D.1.1.11