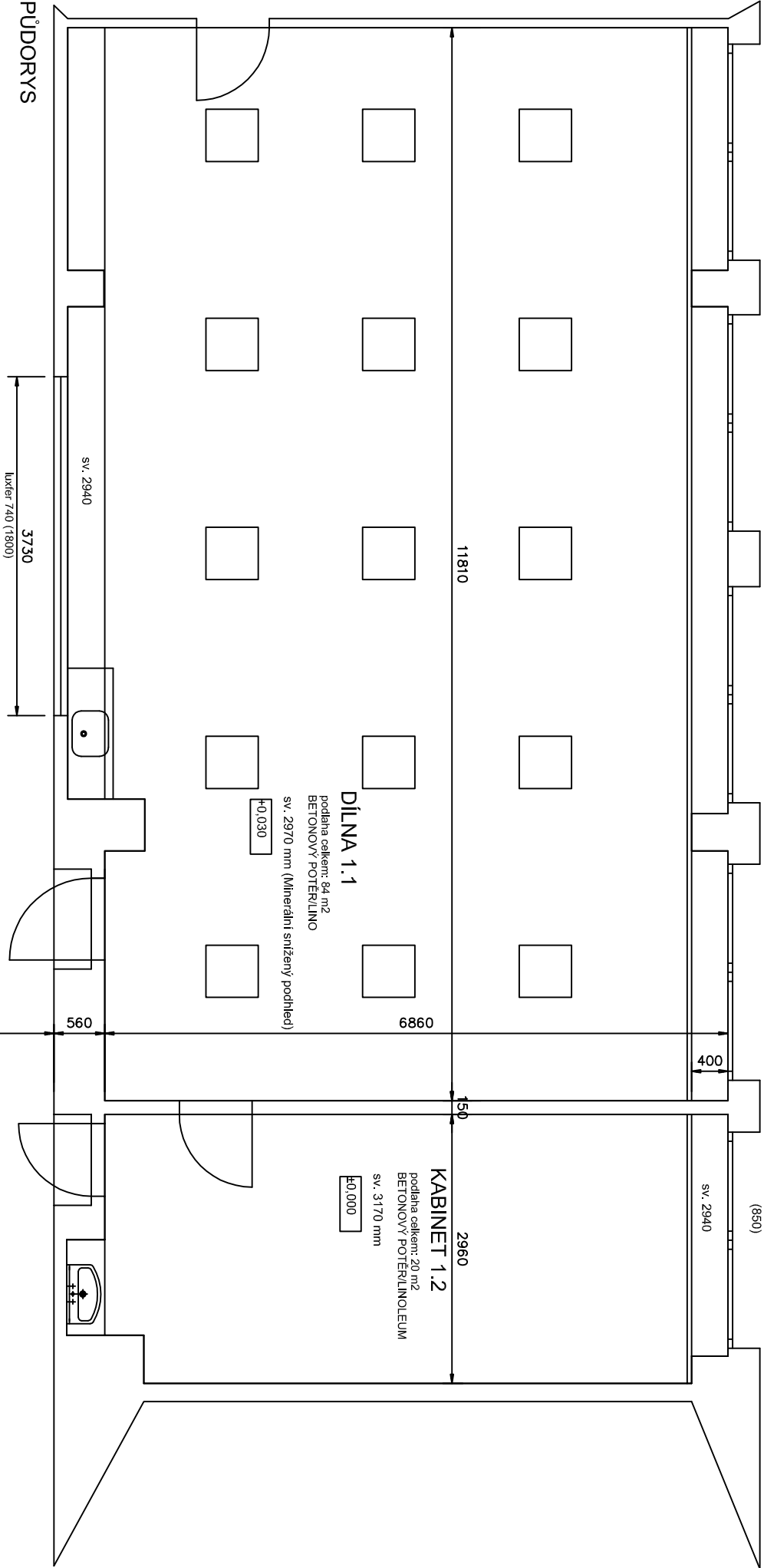


| | |
|------------|--|
| akce | ZŠ BRATŘÍ VENCŮLKŮ návrh rekonstrukce odborných učeben STAVEBNÍ ÚPRAVY |
| investor | Úřad městské části Praha 14 Bratři Vencůlku 1073, 19821 Praha 9 |
| projektant | |
| autoři | dolegg architekti s.r.o. STUPKOVA 1440/3, PRAHA 7 www.dolegg.cz |
| datum | ING. ARCH. LUCIE LEBEDOVÁ ING. FRANTIŠEK LEBEDA ING. RADKA ŠRÁMKOVÁ |

11/2017



ROZMĚRY VYCHÁZEJÍ Z PŮVODNÍHO ZAMĚŘENÍ. PŘESNÉ ROZMĚRY JE TŘEBA OVĚRIT NA STAVBĚ.
STÁVAJÍCÍ INSTALACE BUDOU VYUŽITÝ V MAXIMÁLNÍM ROZSAHU.
DOKUMENTACE SLUŽÍ K VYBĚRU DODAVATELE. NENÍ TO VÝROBNÍ DOKUMENTACE. MATERIÁLY ZDE UVEDENÉ JSOU REFERENČNÍ.
ZHOOTOVITEL, PŘEDLOŽÍ ARCHITEKTOVÍ A INVESTOROVÍ VÝROBNÍ DOKUMENTACI K ODSOUHLAŠENÍ.
PŘI REALIZACI SE DOPORUČUJE ÚČAST ARCHITEKTA/PROJEKTANTA NA STAVBĚ.

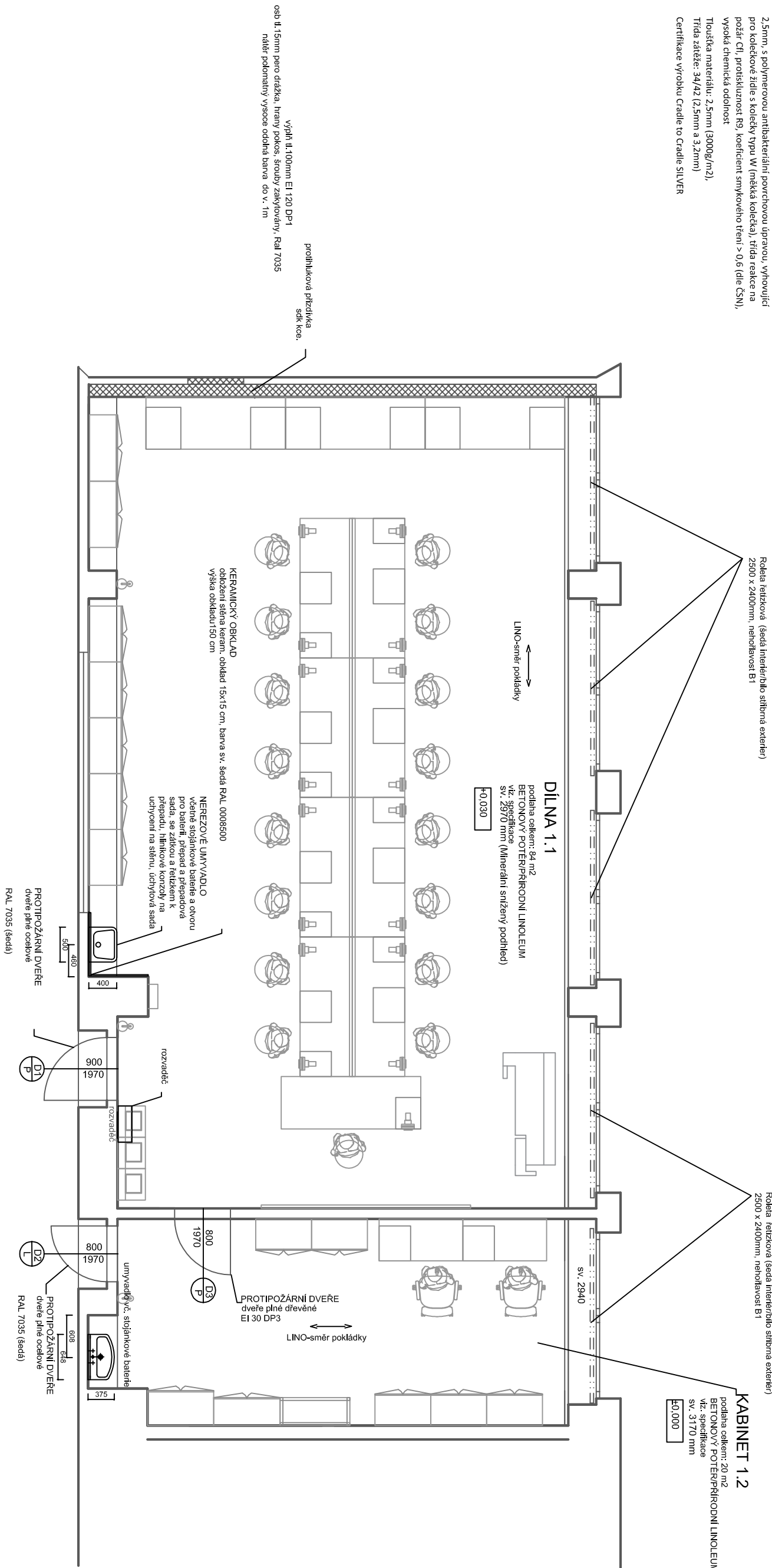
| | | | | | |
|-------------------------|------|--------|---------|---|------|
| Investor: | | | | MČ Praha 14 Bratři Venclíků 1073 198 21 Praha 9 | |
| akce: | | | | REKONSTRUKCE ODBORNÝCH UČEBEN ZŠ BRATŘÍ VENCÍLKŮ Br. Venclíků 1140, 198 00 Praha 14 | |
| generál, projektant: | | | | FRANTIŠEK LEBEDA LOMNICE 280 364 52 ŽLUVICE | |
| zpracovatel: | | | | DOTEGG architekti s.r.o. Ing. FRANTIŠEK LEBEDA Ing. RAUČKA SRAJMKOVÁ STUPKOVÁ 1440/9 170 00 Praha 7 frantisek@dotegg.cz +420 736 286 600 www.dotegg.cz | |
| stupeň PD: | | | | OS | |
| formát: | 2xA4 | datum: | 10/2020 | měřítko: | 1:75 |
| výkres: | | | | číslo výkresu D.1.4c.01 | |
| stavba - stávající stav | | | | pauz: | |
| SKOLNÍ DILNY; KABINET | | | | | |

DOPORUČENÁ PODHLAHOVÁ KRYTINA PRO ZVÝŠENOU ZÁTĚŽ V ODBORNÝCH UČEBNÁCH:

1. vstřevě homogenní přírodní limonit se obsahem křovkové moučky, na jutovém podkladu, probrané v celé síle materiálu, našlápná vrstva 2,5mm, se polymernou antibakteriální povrchovou úpravou, vyhovující pro kolečkové židle a kolečky typu W (měkká kolečka), třída reakce na požár Cf1, protiskliznost R9, koeficient smykového tření $> 0,6$ (dle ČSN), pažata chemická odolnost

Tloušťka materiálu: 2,5mm (3000g/m²),
Třída zátěže: 34/42 (2,5mm a 3,2mm)

Certifikace výrobku Cradle to Cradle SILVER



LEGENDA NAVRHOVANÉ BAREVNOSTI

přírodní linoleum - šedá ref. RAL 7001

nastenny nater bila

nábytek - dle technické specifikace v části INTERIER/MOBILIAR

LEGENDA ZNAČENÍ



NOVÉ ZDÍVO

SOUTHERN STAVEBNÍCH PRACÍ

stropní AL podhled zachová

stěny oprava - rozbíté malby, škrábání, penetrace. Znátěr výmalba bílá

[illegible]

střední mateřná škola v. j. 1000000 - interní učební výukový materiál

parapety stávající, dřevěné části opraveny, přelakovány lazura premium lesk

PAI ZONE (3000)

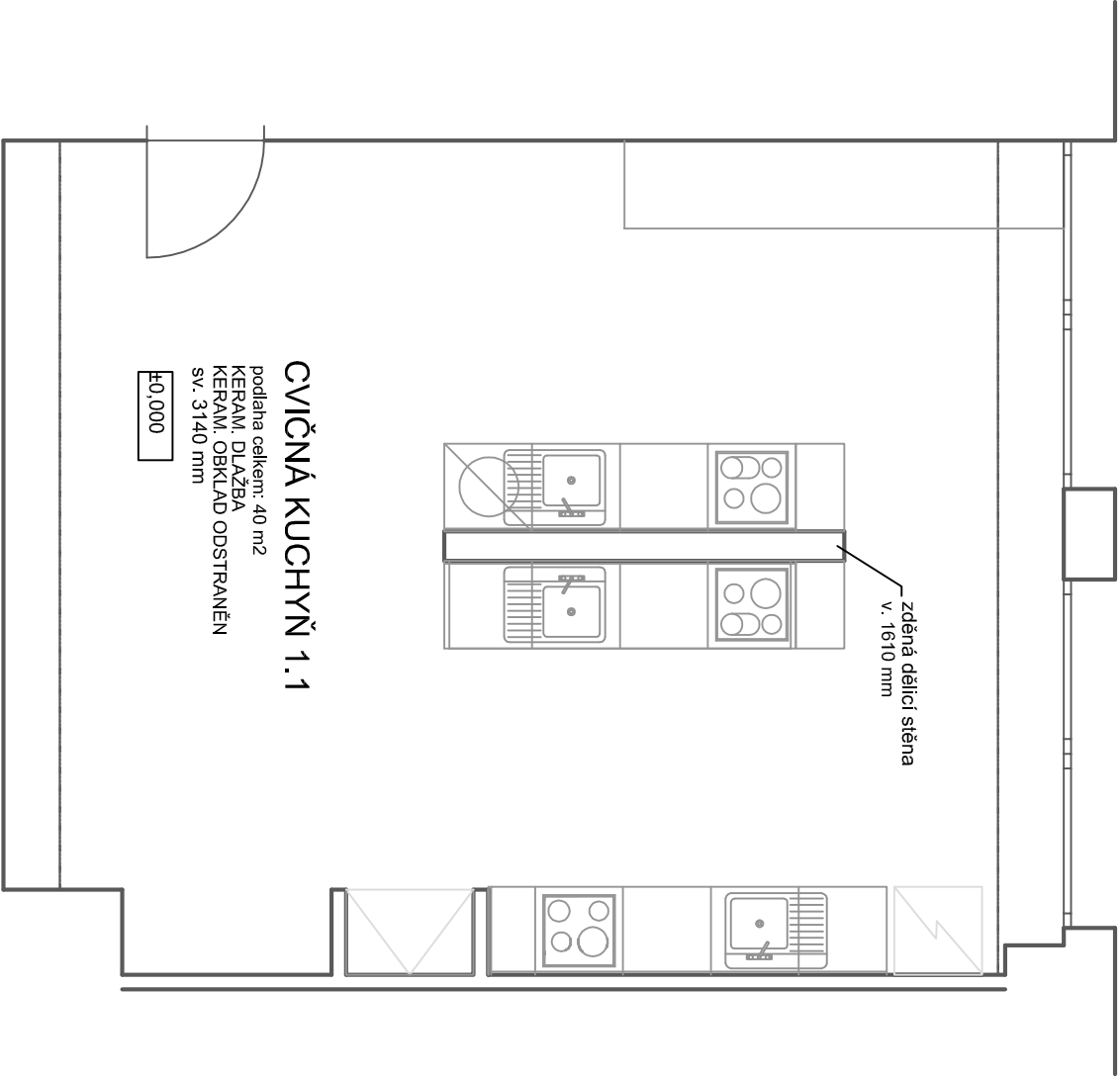
(.....)

podlaha lino stávající odstraněno, podklad vyspraven samonivelační stěrka, lino lepeno v pruzích, směr pokládky viz. výkres

nové stropní elektro rozvody vedeny skrytě v AL podhledy

nové stěnové elektro rozvody vedeny povrchově v

| | |
|----------------------|--|
| Investor: | MC Praha 14 Bratři Vondulci 1073 198 21 Praha 9 |
| akce: | REKONSTRUKCE ODBORNÝCH UČEBEN ZŠ SRATŘI VENEČIKU Br. Vondulci 1140, 198 00 Praha 14 |
| generál, projektant: | FRANTIŠEK LEBEDA LOMNICE 280 364 52 ZLUŤVICE dolega architekti s.r.o. Slupkova 1440/9 170 00 Praha 7 |
| zpracovatel: | DOLEGA architekti s.r.o., Ing. FRANTIŠEK LEBEDA Ing. RADKA SRAMKOVÁ STUPKOVA1440/9 170 00 Praha 7 frantisek@dolega.cz +420 736 286 600 |
| www.dolega.cz | |
| Stupeň PD: | OS |
| formát: | datum: 10/2020 měřítok: 1:50 číslo výkresu: D.1.4c.02 |
| výkres: | stavba - navrhovaný stavební dílný; kabinet; part: |



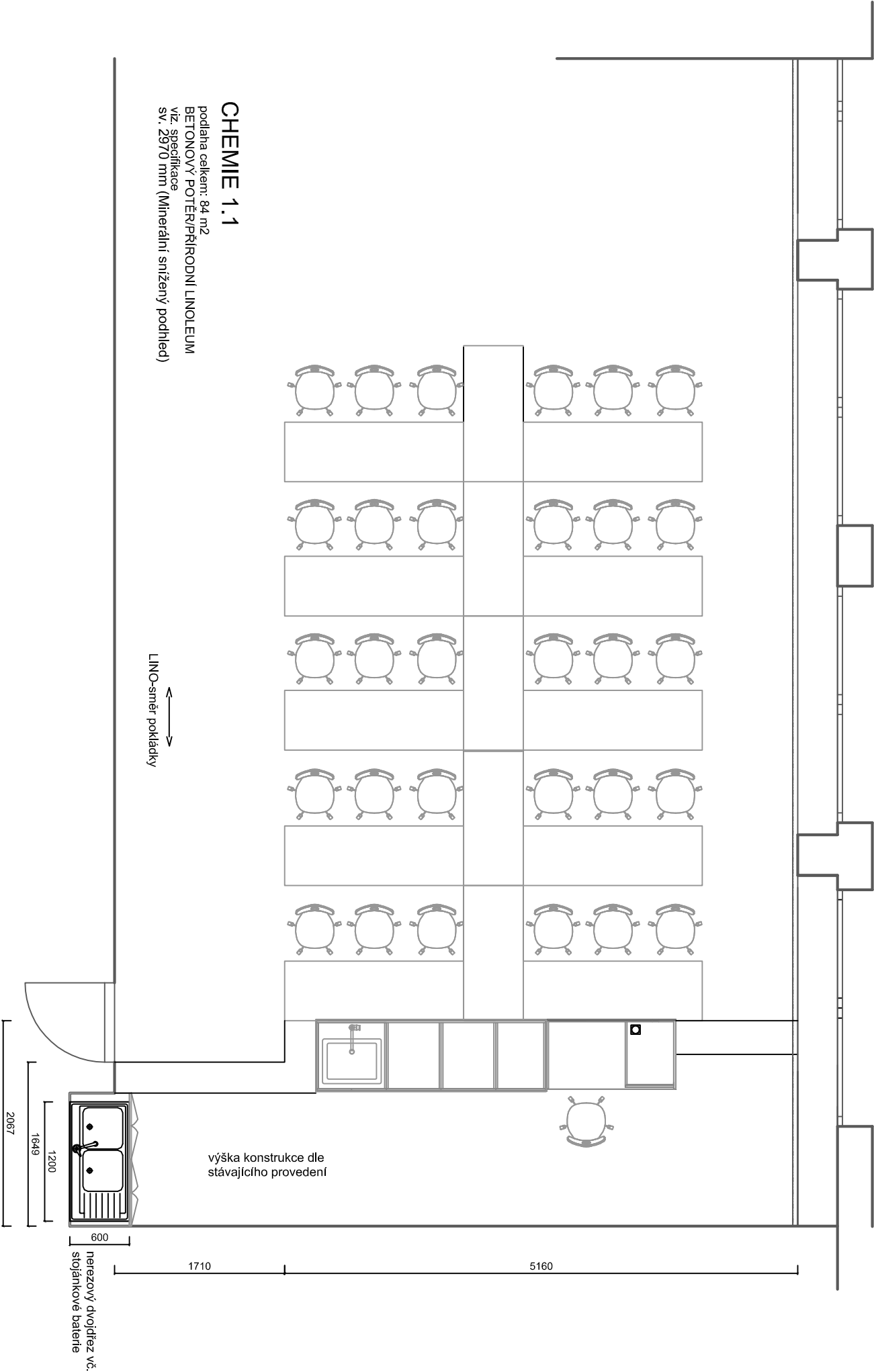
PŮDORYS

SOUHRN STAVEBNÍCH PRACÍ

- stěny/stropy oprava - rozbití malby, škrábání, penetrace, 2x nátěr výmalba bílá;
- přízdívka výmalba vodoodolný nátěr
- podlaha keramická dlažba stávající
- obklad keramická dlažba odstraněn
- parapety stávající
- nové osvětlení kuch. pracovní desky napojeno na stávající elektro
- elektro příkon nutno prověřit zda je dostatečný pro 3 x indukční varná deska
- více viz. výkres elektro

ROZMĚRY VYCHÁZEJÍ Z PŮVODNÍHO ZAMĚŘENÍ, PŘESNÉ ROZMĚRY JE TŘEBA OVĚŘIT NA STAVBĚ
STÁVAJÍCÍ INSTALACE BUDOU VYUŽITY V MAXIMÁLNÍM ROZSAHU
DOKUMENTACE SLOUŽÍ K VÝBĚRU DODAVATELE, NENÍ TO VÝROBNÍ DOKUMENTACE. MATERIÁLY ZDE UVEDENÉ JSOU REFERENČNÍ.
ZHOTOVITEL, PŘEDLOŽÍ ARCHITEKTU A INVESTOROVÍ VÝROBNÍ DOKUMENTACI K ODSOUHLASENÍ
PŘI REALIZACI SE DOPORUČUJE ÚČAST ARCHITEKTA/PROJEKTANTA NA STAVBĚ

| | | | | | | | |
|------------------------------------|--|---------|--|---------------|--|---|----|
| Investor: | | | MČ Praha 14 Bratři Vencílků 1073 198 21 Praha 9 | | | | |
| akce: | | | REKONSTRUKCE ODBORNÝCH UČEBEN ZŠ BRATŘÍ VENCÍLKŮ Břt. Vencíků 1140, 198 00 Praha 14 | | | | |
| general. projektant: | | | FRANTIŠEK LEBEDA LOMNICE 280 364 52 ŽLUTICE | | | dotegg architekti s.r.o. Stupkova 1440/9 170 00 Praha 7 | |
| zpracovatel: | | | DOTEGG architekti s.r.o. Ing. FRANTIŠEK LEBEDA Ing. RADKA ŠRÁMKOVÁ STUPKOVA1440/9 170 00 Praha 7 frantisek@dotegg.cz +420 736 286 600 www.dotegg.cz | | | | |
| stupeň PD: | | | | | | | OS |
| formát: | | datum: | měřtko: | číslo výkresu | | | |
| 2xA4 | | 10/2020 | 1:50 | D.1.4c.03 | | | |
| výkres: | | | | paré: | | | |
| STAVEBNÍ ÚPRAVY CVIČNÁ KUCHYŇKA | | | | | | | |



CHEMIE 1.1
podlaha celkem: 84 m²
BETONOVÝ POTÉR/PŘÍRODNÍ LINOLEUM
viz. specifikace
sv. 2970 mm (Minerální snížený podhled)

↔
LINO-směr pokládky

výška konstrukce dle
stávajícího provedení

nerezový dvojdířez vč.
stojánkové baterie

LEGENDA NAVRHOVANÉ BAREVNOSTI

přírodní lino - hnědá, křemová ref. RAL 1013, RAL 1019
nášleňný nátěr bílá
nábytek - dle technické specifikace v části INTERIÉR/MOBILJÁŘ

DOPORUČENÁ PODHLAHOVÁ KRYTINA PRO ZVÝŠENOU ZÁTĚŽ V ODBORNÝCH UČEBNÁCH:

1. vrstvě homogení přírodní linoleum s obsahem korkové moučky, na
jutovém podkladu, probarvené v celé síle materiálu, nášlapná vrstva
2,5mm, s polymernovou antibakteriální povrchovou úpravou, vyhovující
pro kolečkové židle s kolečky typu W (měkká kolečka), třída reakce na
požár Cfl, protiskluznost R9, koeficient smykového tření > 0,6 (dle ČSN),
vysoká chemická odolnost

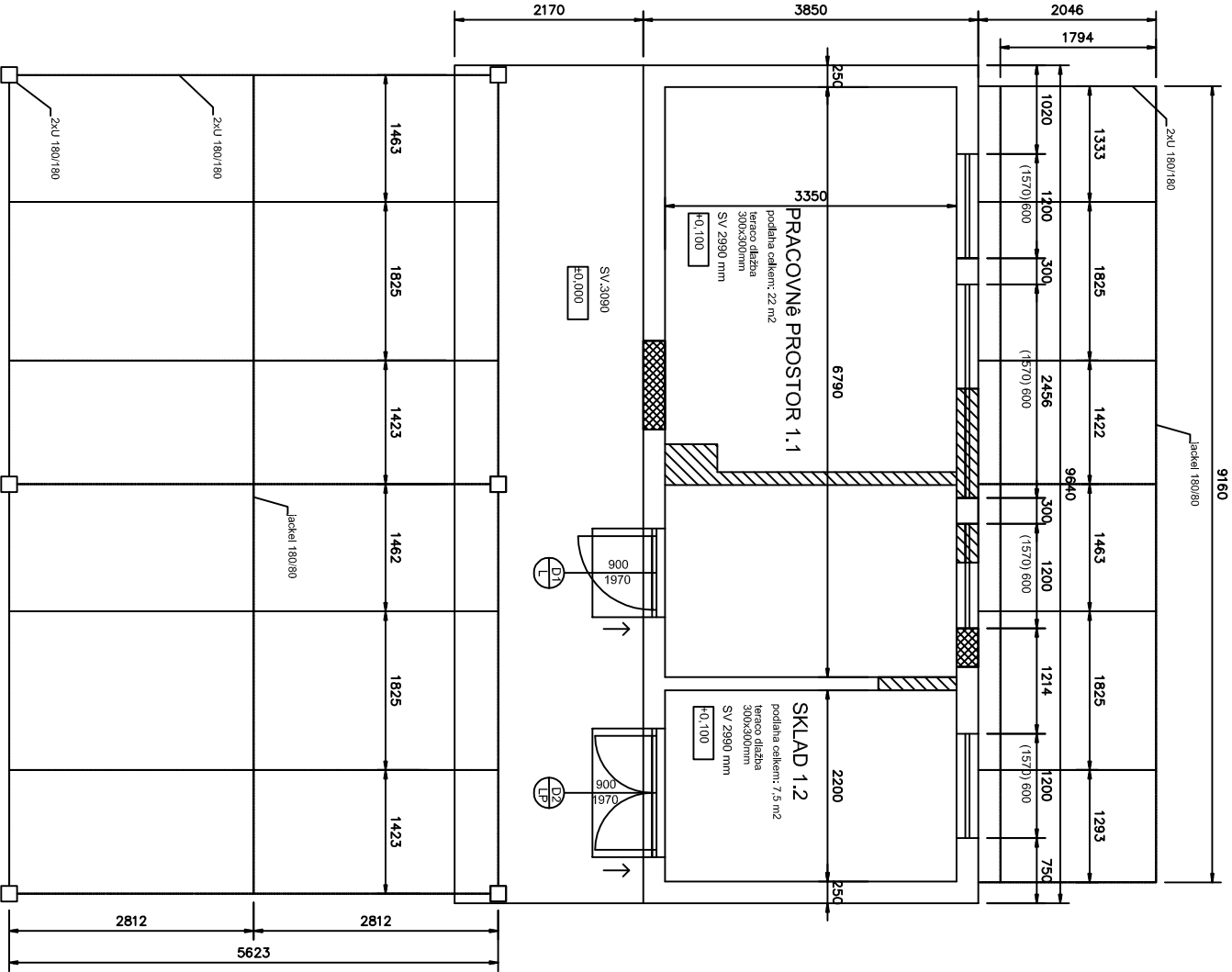
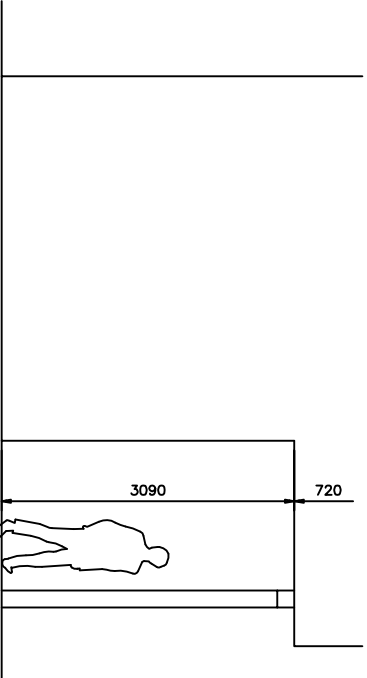
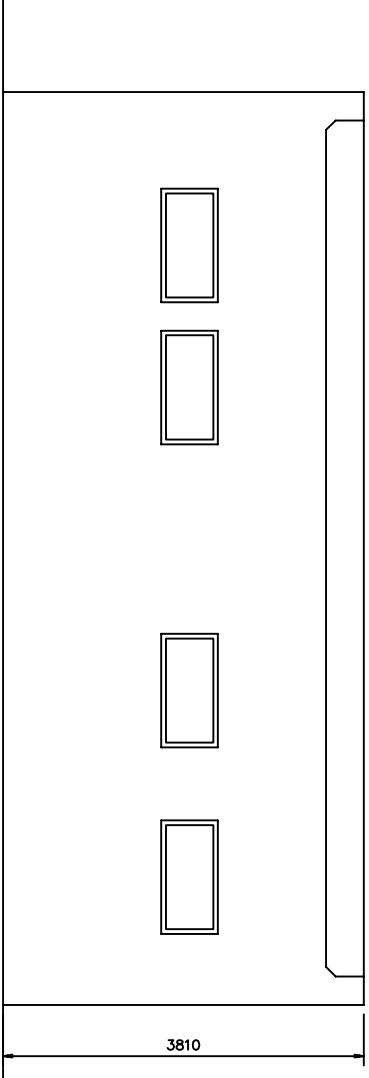
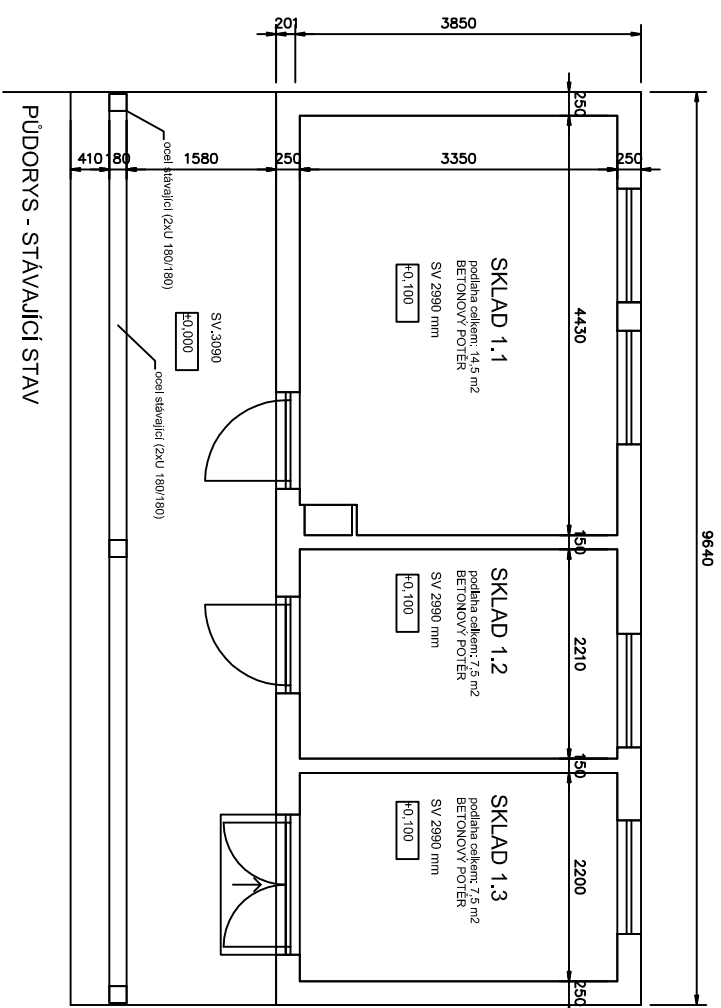
Tloušťka materiálu: 2,5mm (3000g/m²),
Třída zátěže: 34/42 (2,5mm a 3,2mm)
Certifikace výrobku Cradle to Cradle SILVER

SOUHRN STAVEBNÍCH PRACÍ

stropní AL. podhled zachován
stěny oprava - rozbité malby, škrábání, penetrace, 2x nátěr výmalba bílá
parapety stávající, dřevěné části opraveny, přelakovány lazura premium lesk
ocelové záručně stávající
topná tělesa a přívody stávající
podlaha lino stávající odstraněno, podklad vyspraven samonivelační stěrka, lino lepeno v pruzích, směr pokládky viz. výkres
nový zvýšený základ pro katedru - 2 výškové stupně, konstrukce kombinace LTD a OSB, povrchová krytina lino
nové podlahové elektro rozvody v katedře vedeny skrytě v podlaze
(více viz. výkres elektro)

ROZMĚRY VYCHÁZEJÍ Z PŮVODNÍHO ZAMĚŘENÍ, PŘESNÉ ROZMĚRY JE TŘEBA OVĚŘIT NA STAVBĚ
STÁVAJÍCÍ INSTALACE BUDOU VYUŽITÝ V MAXIMÁLNÍM ROZSAHU
DOKUMENTACE SLOUŽÍ K VÝBĚRU DODAVATELE, NENÍ TO VÝROBNÍ DOKUMENTACE. MATERIÁLY ZDE UVEDENÉ JSOU REFERENČNÍ.
ZHOTOVITEL, PŘEDLOŽÍ ARCHITEKTU A INVESTOROVÍ VÝROBNÍ DOKUMENTACI K ODSOUHLAŠENÍ
PŘI REALIZACI SE DOPORUČUJE ÚČAST ARCHITEKTA/PROJEKTANTA NA STAVBĚ

| | | | |
|----------------------|--|---|-------------------------------------|
| Investor: | MČ Praha 14 Bratři Vencliků 1073 198 21 Praha 9 | | |
| akce: | REKONSTRUKCE ODBORNÝCH UČEBEN ZŠ BRATŘÍ VENCLIKŮ Břt. Vencliků 1140, 198 00 Praha 14 | | |
| generál. projektant: | FRANTIŠEK LEBEDA LOMNICE 280 364 52 ŽLUVICE | dotegg architekti s.r.o. Stupkova 1440/9 170 00 Praha 7 | |
| zpracovatel: | DOTEĎG architekti s.r.o. Ing. FRANTIŠEK LEBEDA Ing. RADKA ŠRÁMKOVÁ STUPKOVA1440/9 170 00 Praha 7 frantisek@dotegg.cz +420 736 286 600 www.dotegg.cz | | |
| stupeň PD: | OS | | |
| formát: | 2xA4 | datum: | 10/2020 |
| | | měřítko: | 1:50 |
| výkres: | STAVEBNÍ ÚPRAVY UČEBNA CHEMIE | | číslo výkresu D.1.4c.04 paré: |

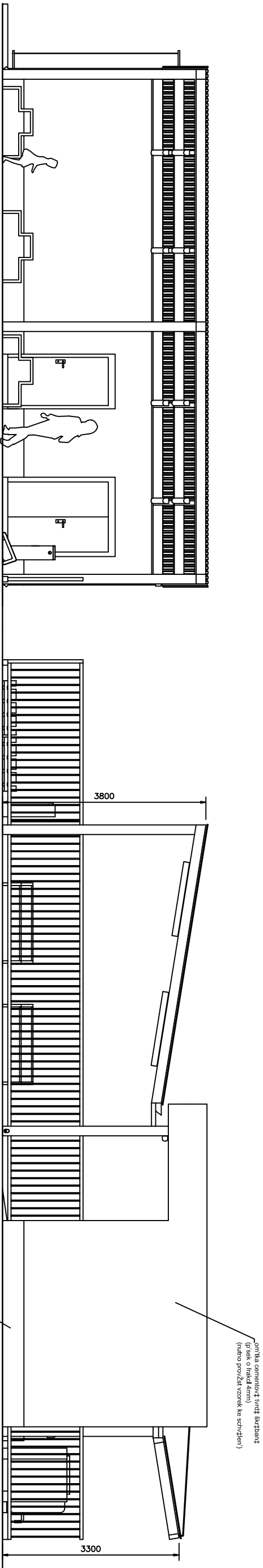


PŮDORYS - NAVRHOVANÝ STAV

TENTO VÝKRES NESLOUŽÍ JAKO VÝROBNÍ DOKUMENTACE!
NUTNO STATICKÝ POSUDEK
PROJEKT NUTNO ZPRACOVAT PRO PODÁNÍ OHLAŠENÍ STAVBY

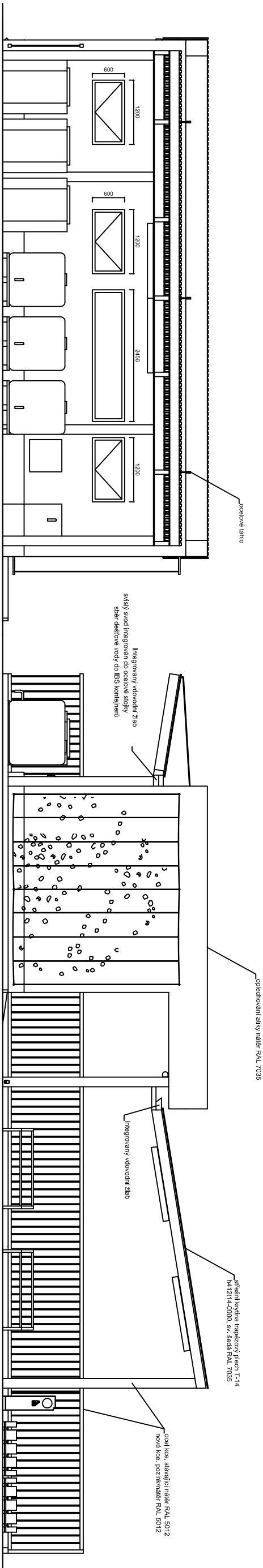
ROZMĚRY VYCHÁZEJÍ Z PŮVODNÍHO ZÁVĚRŮ, PŘESNÉ ROZMĚRY JE TŘEBA OVĚRIT NA STAVĚ
STÁVAJÍCÍ INSTALACE BUDOU VYUŽITÝ V MAXIMÁLNÍM ROZSAHU
DOKUMENTACE SLOUŽÍ K VÝBĚRU DODAVATELE, NEJLÍ TO VÝROBNÍ DOKUMENTACE, MATERIÁL ZDE UVEDENÝ JSOU REFERENČNÍ,
ZHOOTOVITEL PŘEDLOŽÍ ARCHITEKTŮVI A INVESTORŮVI VÝROBNÍ DOKUMENTACI K ODSOUHLAŠENÍ
PŘI REALIZACI SE DOPORUČUJE ÚČAST ARCHITEKTA/PROJEKTANTA NA STAVĚ

| | | | |
|---------------------|---|--|----------------|
| investor: | MČ Praha 14 Břatří Venclíků 1073 198 21 Praha 9 | | |
| akce: | REKONSTRUKCE ODBORNÝCH UČEBEN ZŠ BRATŘÍ VENCLÍKŮ Břt. Venclíků 1140, 198 00 Praha 14 | | |
| generál projektant: | FRANTIŠEK LEBEDA LONNICE 280 364 52 ŽLUČICE | dodavatel architekti s.r.o. Stupkova 1440/9 170 00 Praha 7 | |
| zpracovatel: | DOTEGG architekt s.r.o. Ing. FRANTIŠEK LEBEDA STUPKOVÁ 1440/9 170 00 Praha 7 frantisek@dotegg.cz +420 736 286 600 www.dotegg.cz | | |
| stájejí PČ: | datum: | metrick: | číslo výkresu: |
| formát: | 2x44 | 10/2020 | 1:100 |
| výzve: | STAVBA - STÁVAJÍCÍ STAV ZAHRADNÍ DOMEK | | paré: |
| | | | OS |



POHLED ČELNÍ - NAVRHOVANÝ STAV

BOČNÍ POHLED - NAVRHOVANÝ STAV



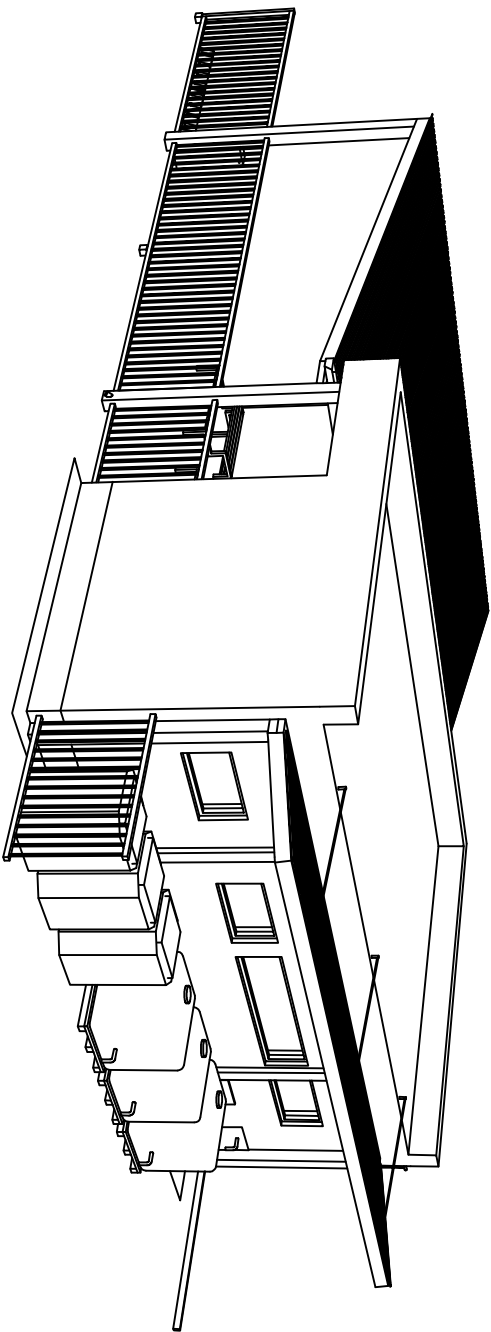
POHLED ZADNÍ - NAVRHOVANÝ STAV

BOČNÍ POHLED - NAVRHOVANÝ STAV

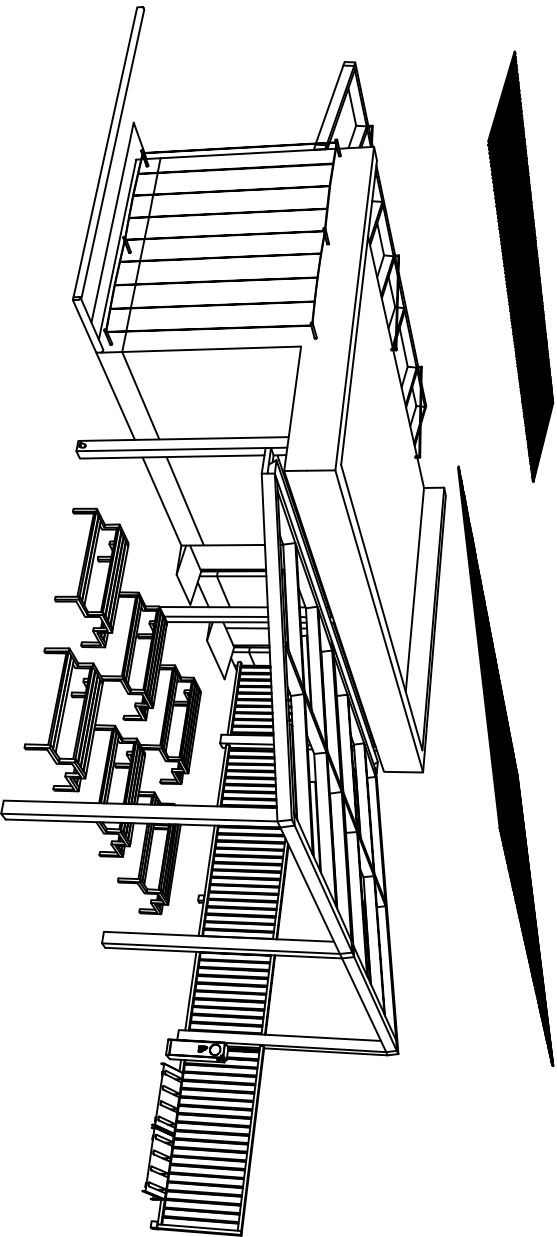
TENTO VÝKRES NESLOUŽÍ JAKO VÝROBNÍ DOKUMENTACE!
NUTNO STATICKÝ POSUDEK
PROJEKT NUTNO ZPRACOVAT PRO PODÁNÍ OHLÁŠENÍ STAVBY

ROZMĚRY VYCHÁZEJÍ Z PŮVODNÍHO ZÁVĚRŮ, PŘESNÉ ROZMĚRY JE TŘEBA OVĚŘIT NA STAVBĚ
STAVAJÍCÍ INSTALACE BUDOU VYUŽIT V MAXIMÁLNÍM ROZSAHU
DOKUMENTACE SLOUŽÍ K VÝBĚRU DODAVATELE, NEJÍ TO VÝROBNÍ DOKUMENTACE, MATERIÁL ZDE UVEDENÝ JSOU REFERENČNÍ,
ZHOOTOVITEL PŘEDLOŽÍ ARCHITEKTŮVI A INVESTORŮVI VÝROBNÍ DOKUMENTACI K ODSOUHLÁŠENÍ
PŘI REALIZACI SE DOPORUČUJE ÚČAST ARCHITEKTA/PROJEKTANTA NA STAVBĚ

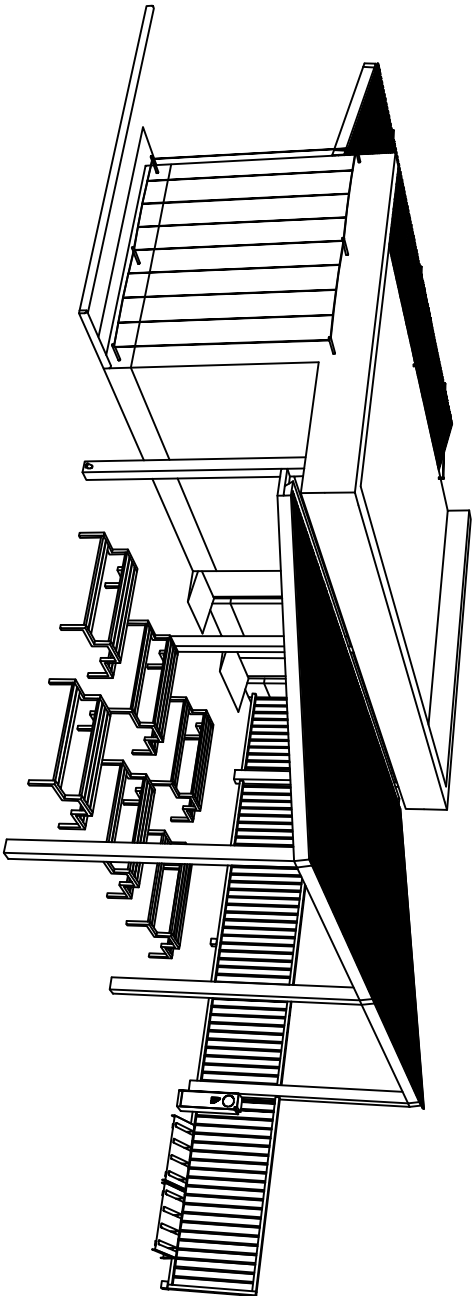
| | |
|---------------------------|--|
| investor: | MČ Praha 14 Městský úřad Praha 14 198 21 Praha 9 |
| akce: | REKONSTRUKCE ODBORNÝCH UČEBEN ZŠ BRATŘÍ VENCLÍKŮ Bř. Venclíků 1140, 198 00 Praha 14 |
| generál projektant: | FRANTIŠEK LEBEDA LOANNICE 280 364 52 ŽLUČICE |
| dotykový architekt s.r.o. | DOTYGOVÁ architekt s.r.o. Ing. ROKA ŠALKAČOVÁ STUPKOVÁ 14409 170 00 Praha 7 frankisek@dotygo.cz +420 736 286 600 www.dotygo.cz |
| dotykový architekt s.r.o. | dotygo architekt s.r.o. Stupkova 14409 170 00 Praha 7 |
| strana: 1/1 | OS |



AXONOMETRIE - ZADNĚ POHLED



AXONOMETRIE - OCEL. KCE.



AXONOMETRIE - PŘEDNĚ POHLED

TENTO VÝKRES NESLOUŽÍ JAKO VÝROBNÍ DOKUMENTACE!
NUTNO STATICKÝ POSUDEK
PROJEKT NUTNO ZPRACOVAT PRO PODÁNÍ OHLÁŠENÍ STAVBY

ROZMĚRY VYCHÁZEJÍ Z PŮVODNÍHO ZAMĚŘENÍ. PŘESNÉ ROZMĚRY JE TŘEBA OVĚŘIT NA STAVBĚ
STAVAJÍCÍ INSTALACE BUDOU VYUŽITÝ V MAXIMÁLNÍM ROZSAHU
DOKUMENTACE SLOUŽÍ K VÝBĚRU DODAVATELE. NEJÍ TO VÝROBNÍ DOKUMENTACE. MATERIÁLY ZDE UVEDENÉ JSOU REFERENČNÍ.
ZHOTOVITEL PŘEDLOŽÍ ARCHITEKTOVI A INVESTOROVÍ VÝROBNÍ DOKUMENTACI K ODSOUHLÁŠENÍ
PŘI REALIZACI SE DOPORUČUJE ÚČAST ARCHITEKTA/PROJEKTANTA NA STAVBĚ

| | | | | | |
|-----------------------------------|--|---------|----------|---|--|
| Investor: | | | | MČ Praha 14 Bratři Venclíků 1073 198 21 Praha 9 | |
| akce: | | | | REKONSTRUKCE ODBOROVÝCH UČEBEN ZŠ BRATŘÍ VENCLÍKŮ Br. Venclíků 1140, 198 00 Praha 14 | |
| generál projektant: | | | | FRANTIŠEK LEBEDA LOHANSKÉ 280 364 52 ŽLUČICE | |
| zpracovatel: | | | | DOTIEG & architekt s.r.o. Ing. FRANTIŠEK LEBEDA Ing. RADKA ŠPAMBOŘOVÁ STUPKOVÁ 14409 170 00 Praha 7 dotieg.architekt@sro.cz +420 736 286 600 www.dotieg.cz | |
| stručný PD: | | | | | |
| formát: | | datum: | měřítok: | velikost výkresu: | |
| 2x44 | | 10/2020 | 1:75 | D.1.4c.08 | |
| výzva: | | | | příloha: | |
| STAVEBNÍ ÚPRAVY ZAHŘADNÍ DOMEK | | | | | |