

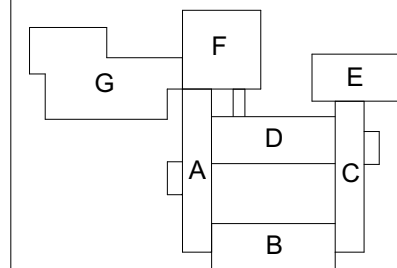
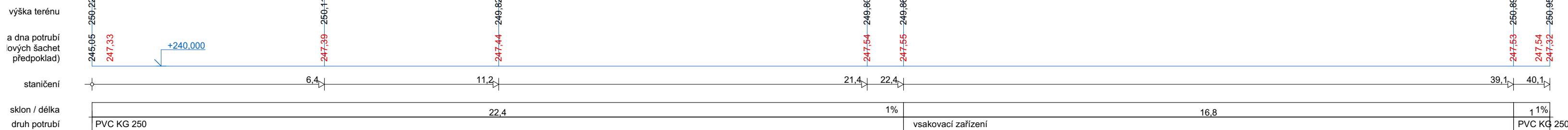
Černý Most					
252/3	221/307	495			
asfaltobeton	trávník				
6.4	4.8	10.2	1.0	34	1.0



napojení
na stávající
venkovní
šachtu

ŠACHTA PRO ZPĚTNOU ARMATURU A MĚŘENÍ

NOVÉ
VSAKOVACÍ
ZAŘÍZENÍ



výškopisný systém: místní
polohopisný systém: místní

AKCE:

Zelená střecha
objektu ZŠ Gen.
Janouška, Praha 14

MÍSTO STAVBY:

Gen.Janouška čp.1006, 19800 Praha 14
k.ú. Černý Most
parc. č. 221/80, 365, 366, 493

STAVEBNÍK:

Městská část Praha 14
Bratří Venclíků 1073/8, 198 21 Praha 9
IČ: 00231312

GENERÁLNÍ PROJEKTANT:

a3atelier s.r.o.
Konviktská 998/15, 110 00 Praha 1
IČ: 24164500

STUPEŇ PD:

DOKUMENTACE PRO
STAVEBNÍ POVOLENÍ

ŘEŠENÁ ČÁST PD:

D - Dokumentace objektů
D-1 - Objekt ZŠ Gen. Janouška
D-1-1 - Architektonicko-stavební řešení
D-1-1-3 - Dokumenty podrobností

PROJEKTANT PROFESE / ČÁSTI PD:

a3atelier s.r.o.
Konviktská 998/15, 110 00 Praha 1
IČ: 24164500

KRESLIL / ZPRACOVAL:

NÁZEV VÝKRESU / ČÁSTI:

PODÉLNÝ PROFIL KANALIZACE - 1a

MĚŘÍTKO: FORMÁT VÝKRESU:

1:100

DATUM: _____ ČÍSLO PARÉ: _____

02/2020

ČÍSLO VÝKRESU:

D-1-1-3-4-1