

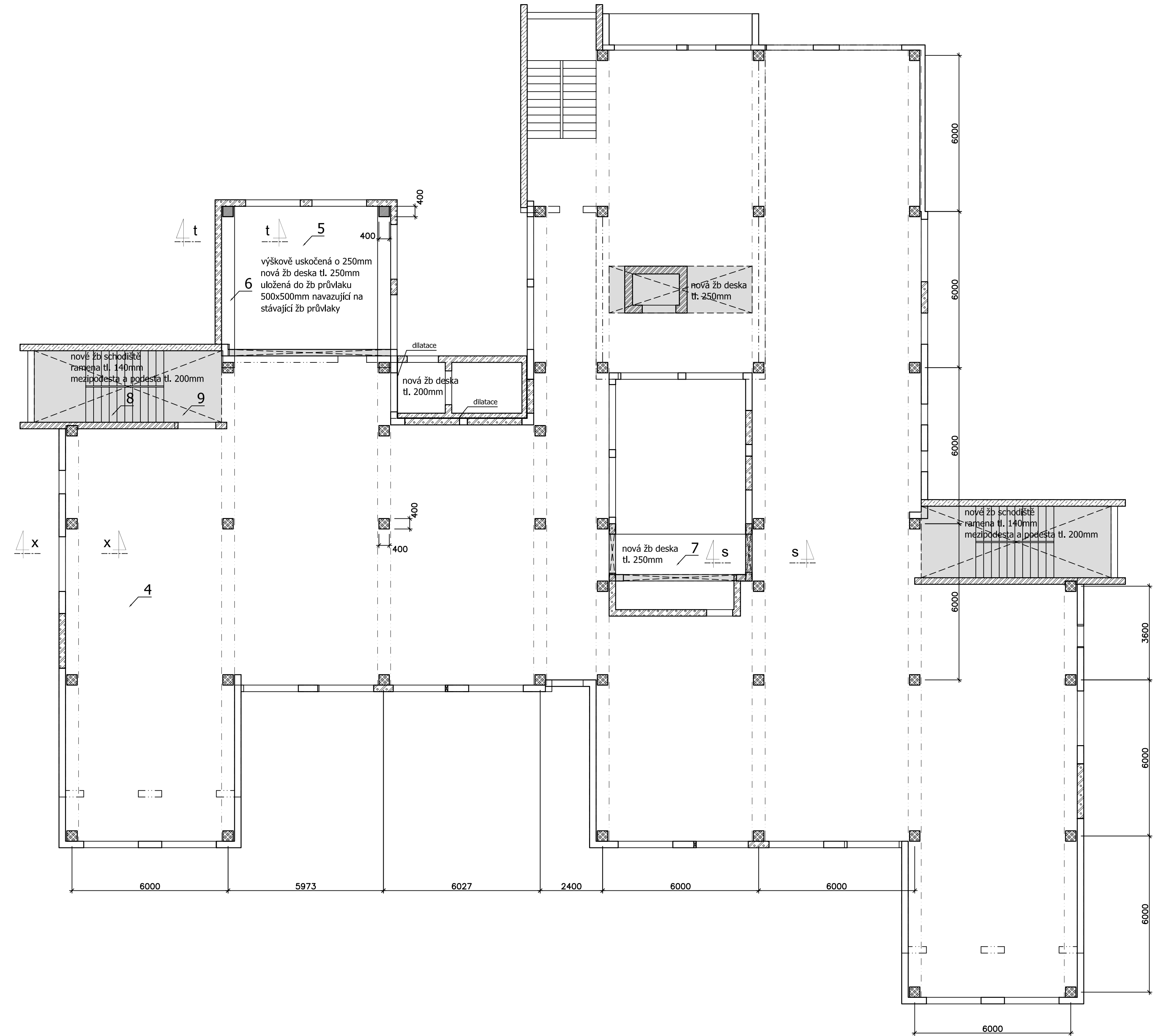
PŮDORYS


LEGENDA MATERIÁLŮ:

- STÁVAJÍCÍ ŽB SLOUPY
- STÁVAJÍCÍ BETONOVÉ STĚNY
- STÁVAJÍCÍ ZDĚNÉ STĚNY
- STÁVAJÍCÍ STĚNOVÉ POROBETONOVÉ PANELE
- STÁVAJÍCÍ ŽB PRŮVLAKY
- BOURÁNÍ
- NOVÉ ŽB SLOUPY C20/25 X0
- NOVÉ ŽB STĚNY C20/25 X0
- NOVÉ POROBETONOVÉ STĚNY P2
- NOVÉ ŽB PRŮVLAKY 500x500mm C20/25 X0

POZNÁMKY:

- Tento výkres definuje principy primárních nosných konstrukcí a sekundární konstrukce obvodového pláště. Souvislosti nosných konstrukcí s názvoslovím na sekundární konstrukce, viz stavební část.
- Vzhledem k povaze prací (rekonstrukce) a k omezeným průzkumům je nutné všechny skutečnosti ověřit před prováděním stavby nebo během provádění stavby.
- Čísla ve výkresech značí konstrukce navržené a posouzené ve statickém výpočtu.



Paré		Počátek 0/0 (projekt, m) lokální systém		
		Výška ±0.00 (projekt, m) 239,99 m Bpv (podlaha 1.NP)		
Projekt	Rekonstrukce domova důchodců Bojčenkova 1099, 198 00 Praha 14 - Černý Most			
Investor	Městská část Praha 14 Bratři Venclík 1073, 198 21 Praha 9 IČ 00231312			
Architekt & generální projektant	Dvořák architekti, s.r.o. Ing. Jan Dvořák Krakovská 5, 110 00 Praha 1 IČ 27134822 T 776 272 435, E jan.dvorak@d-arch.cz			
Stupeň	4	DSP		
Část	D	Dokumentace objektů a technických a technol. zařízení		
Profese	1.2	Stavebně konstrukční řešení		
Zodpovědný projektant části	statická projektová kancelář Martin Stránský Pernerova 36/2, 186 00 Praha 8 - Karlín tel.: 776 762896 e-mail: kancelar@martinstransky.com			
Razítko	Název výkresu	Číslo výkresu		
	PŮDORYS 2.NP	b.2		
	Datum 02/2017	Měřítko 1:100		
Bojčenkova_púdorysy.dwg CAD-soubor	168-4 projekt stupeň	D-1-2 část	b.2 číslo výkr.	- rev