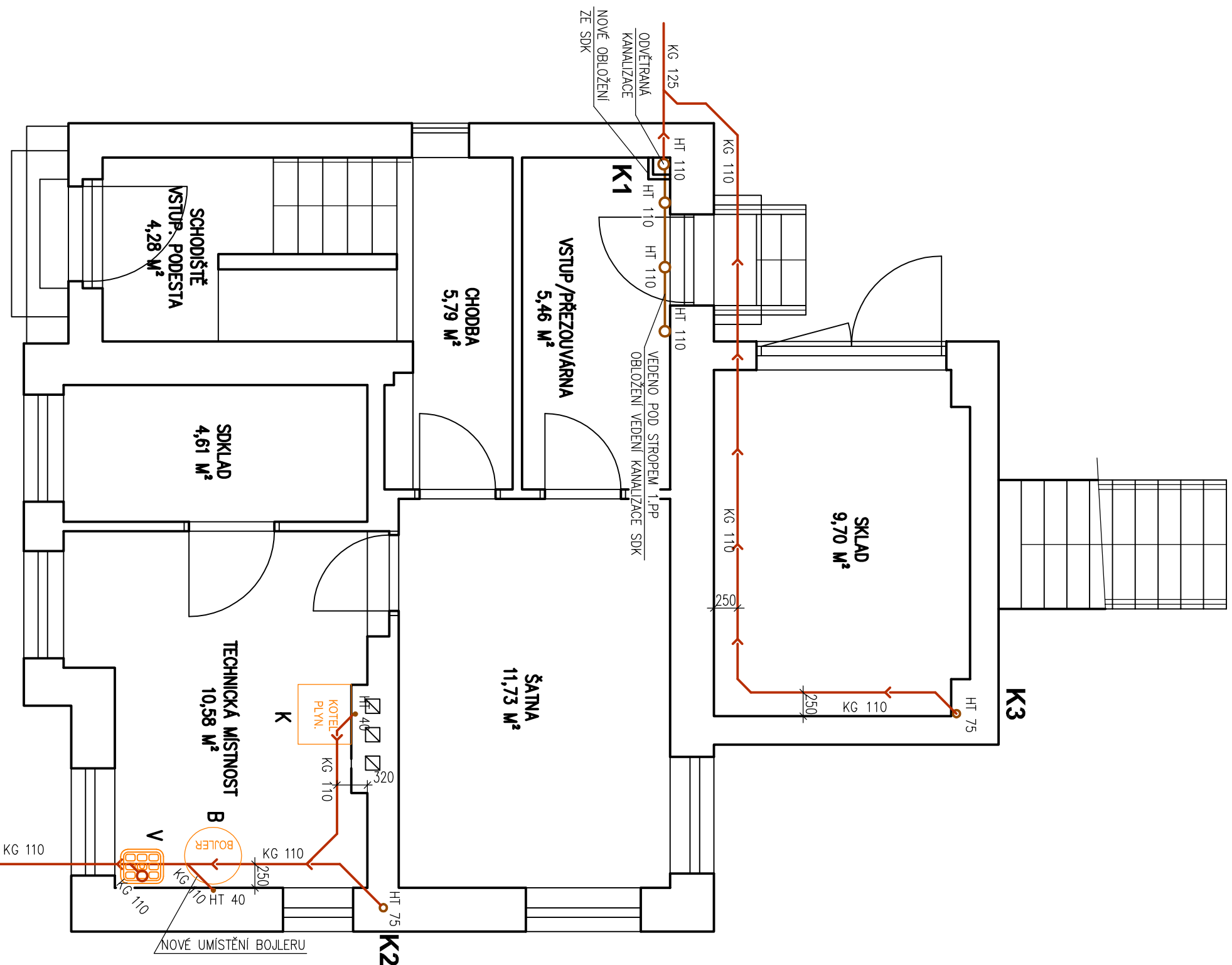


KANALIZACE – 1.PP

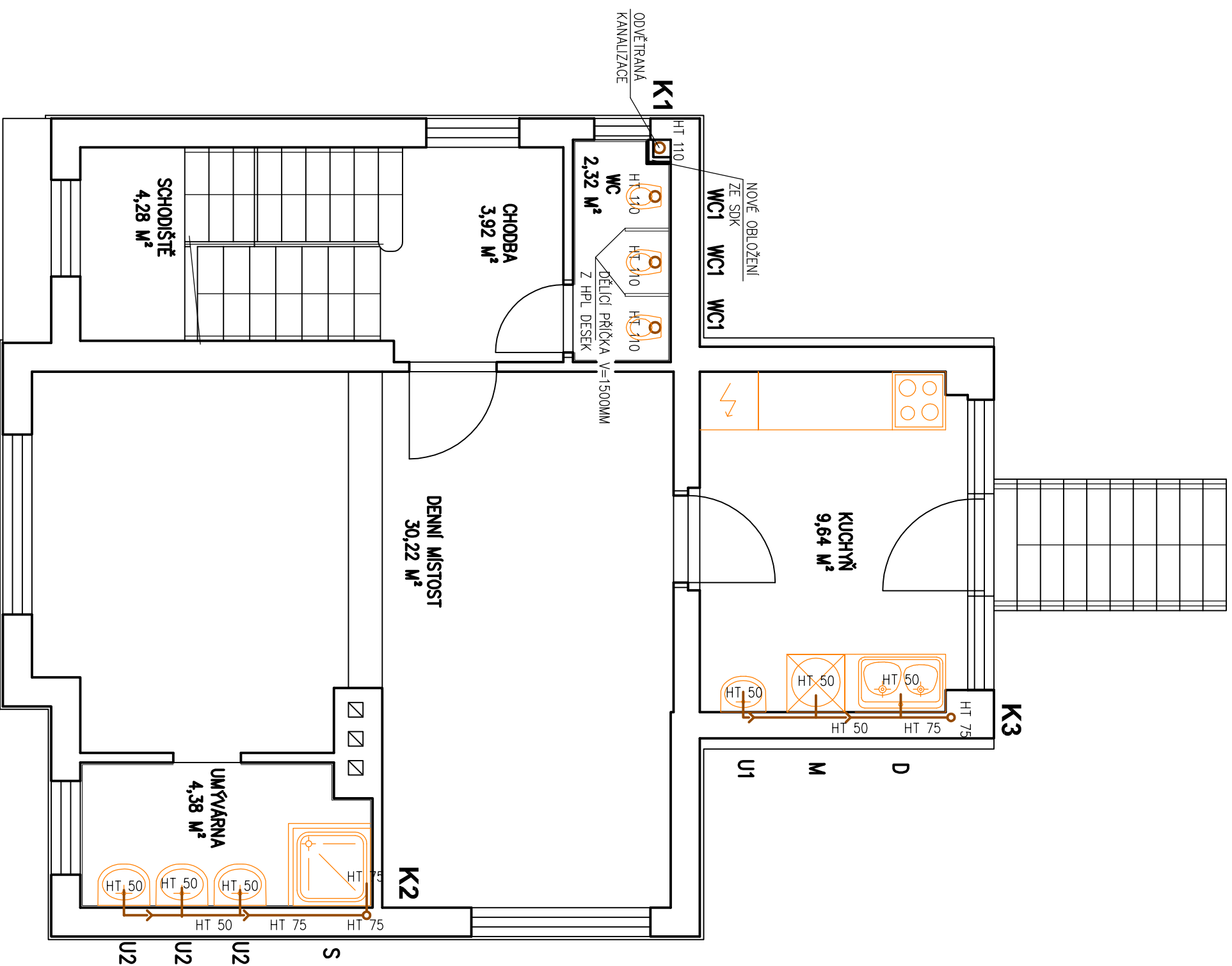


LEGENDA

OZNAČENÍ	NAZEV
	SPLAŠKOVÁ KANALIZACE Z TRUB HT
	SPLAŠKOVÁ KANALIZACE Z TRUB KG
U STÁVAJÍCÍHO UMYVADLA, SPRCHY A DŘEZU BUDDOU OSAZENY NOVE ŠIFONY	
U VŠECH STÁVAJÍCÍCH ZAŘÍZOVACÍCH PŘEDMĚTŮ BUDE ZACHOVÁNA STÁVAJÍCÍ VÝŠKA PŘIPOJENÍ KANALIZACE	
V TRASE NOVE KANALIZACE A VODOVODU JSOU NAVRŽENY OPRAVY KERAMICKÝCH OBKLADŮ A PODLAHOVÝCH KRYTIN	

INVESTOR: MĚSTSKÁ ČÁST PRAHA 14 BRATŘI VENCLIKŮ 1073 198 21 PRAHA 9		GENERALNÍ PROJEKTANT: ProProjekt - PROJEKTOVÁNÍ STAVEB - INŽENÝRSKÁ ČINNOST - DOZOROVÁNÍ STAVEB ProProjekt s.r.ó. Komenského 1173 408 01 Rumburk tel.: 412 332 317 projekce@proprojekt.cz www.proprojekt.cz		
MÍSTO: ST.P.Č.K. 317, K.Ú. PRAHA 9 – KYJE		PROJEKTANT ČÁSTI:		
STAVBA: OPRAVA KANALIZACE A VODOVODU MATEŘSKÉ ŠKOLY OSICKÁ Č.P. 454, 198 00 PRAHA 9 - KYJE		HIP: ING. JIŘÍ COBL	ZODPOVĚDNÝ PROJEKTANT: ING. JIŘÍ COBL	VYPRACOVAL: JAN HOŠEK
PROJEKOVÁ ČÁST: F.1.4 TECHNICKÁ PROSTŘEDÍ STAVEB		FORMÁT: 2x44	DATAUM: 07/2012	ČÍSLO ZAKAZKY: 2012085
MĚŘÍTKO: 1:50		STUPEŇ PD: PD		PARÉ:
VÝKRES: KANALIZACE - 1.PP		ČÁSTI: F.1.4	ČÍSLO VÝKRESU: e.1.1	

KANALIZACE – 1.NP

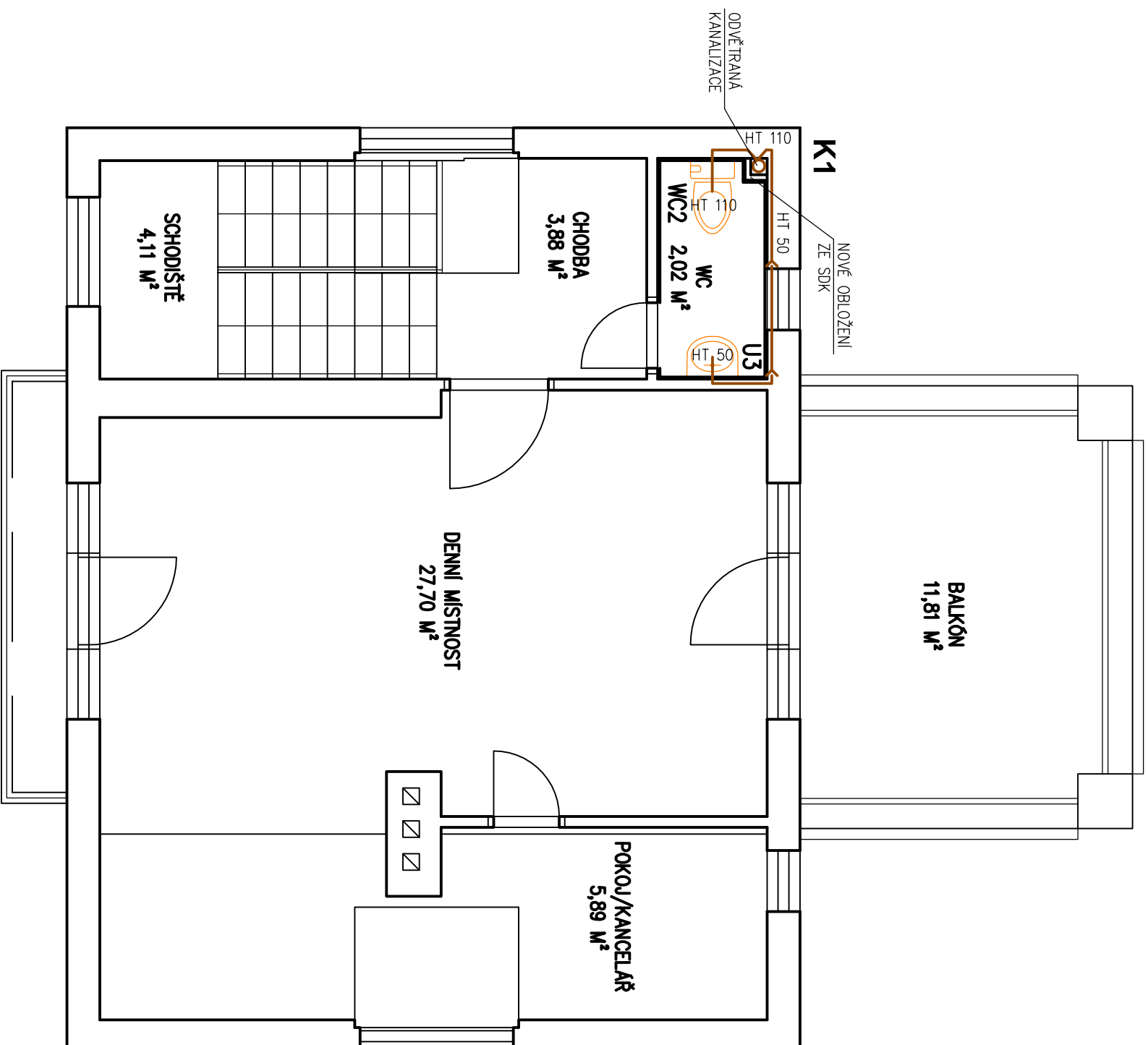


LEGENDA

OZNAČENÍ	NAZEV
	SPLAŠKOVÁ KANALIZACE Z TRUB HT
	SPLAŠKOVÁ KANALIZACE Z TRUB KG
	U STÁVAJÍCÍHO UMYVADLA, SPRCHY A DŘEZU BUDOU OSAZENY NOVÉ SIFONY
	U VŠECH STÁVAJÍCÍCH ZAŘÍZOVACÍCH PŘEDMĚTŮ BUDE ZACHOVÁNA STÁVAJÍCÍ VÝŠKA PŘIPOJENÍ KANALIZACE
	V TRASE NOVÉ KANALIZACE A VODOVODU JSOU NAVRŽENY OPRAVY KERAMICKÝCH OKLADŮ A PODLAHOVÝCH KRYTIN

INVESTOR: MĚSTSKÁ ČÁST PRAHA 14 BRATŘI VENCLIKŮ 1073 198 21 PRAHA 9		GENERALNÍ PROJEKTANT: ProProjekt - PROJEKTOVÁNÍ STAVEB - INŽENÝRSKÁ ČINNOST - DOZOROVÁNÍ STAVEB ProProjekt s.r.ó. Komenského 1173 408 01 Rumburk tel.: 412 332 317 projekce@proprojekt.cz www.proprojekt.cz		
MÍSTO: ST.P.Č.K. 317, K.Ú. PRAHA 9 – KYJE		PROJEKTANT ČÁSTI:		
OPRAVA KANALIZACE A VODOVODU MATEŘSKÉ ŠKOLY OSICKÁ Č.P. 454, 198 00 PRAHA 9 - KYJE		HIP: ING. JIŘÍ COBL	ZODPOVĚDNÝ PROJEKTANT: ING. JIŘÍ COBL	VYPRACOVAL: JAN HOŠEK
PROJEKTOVÁ ČÁST: F.1.4 TECHNICKÁ PROSTŘEDÍ STAVEB		FORMÁT: 2x44	datum: 07/2012	číslo zakázky: 2012085
VÝKRES: KANALIZACE - 1.NP		měřítko: 1:50	stupeň pd: PD	paré:
		část: F.1.4	číslo výkresu: e.1.2	

KANALIZACE – 2.NP



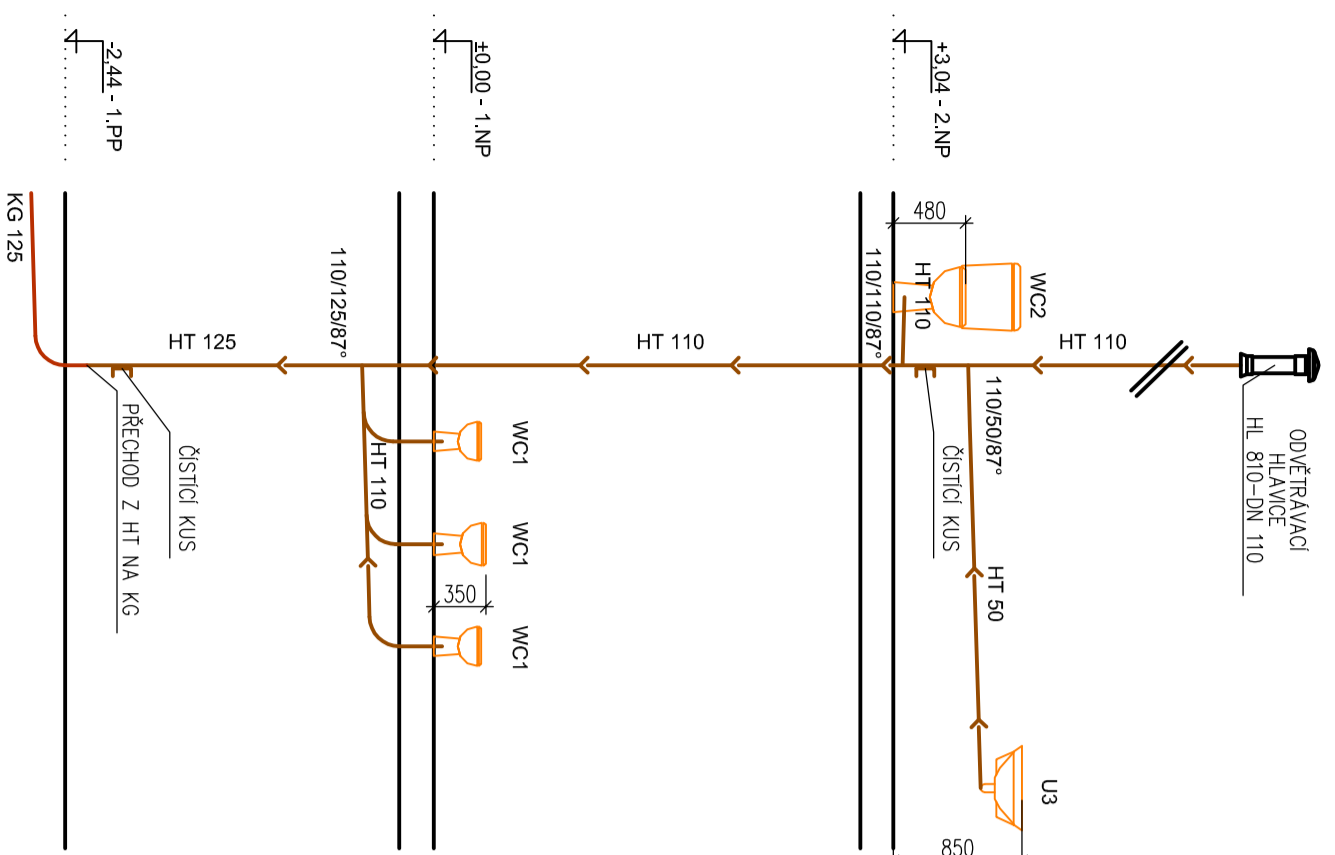
LEGENDA

OZNAČENÍ	NÁZEV
	SPLAŠKOVÁ KANALIZACE Z TRUB HT
	SPLAŠKOVÁ KANALIZACE Z TRUB KG
	U STÁVAJÍCÍHO UMYVADLA, SPRCHY A DŘEZU BUDDOU OSAZENY NOVÉ SIFONY
	U VŠECH STÁVAJÍCÍCH ZAŘÍZOVACÍCH PŘEDMĚTŮ BUDE ZACHOVÁNA STÁVAJÍCÍ VÝŠKA PŘIPOJENÍ KANALIZACE
	V TRASE NOVÉ KANALIZACE A VODOVODU JSOU NAVRŽENY OPRAVY KERAMICKÝCH OBKLADŮ A PODLAHOVÝCH KRYTIN

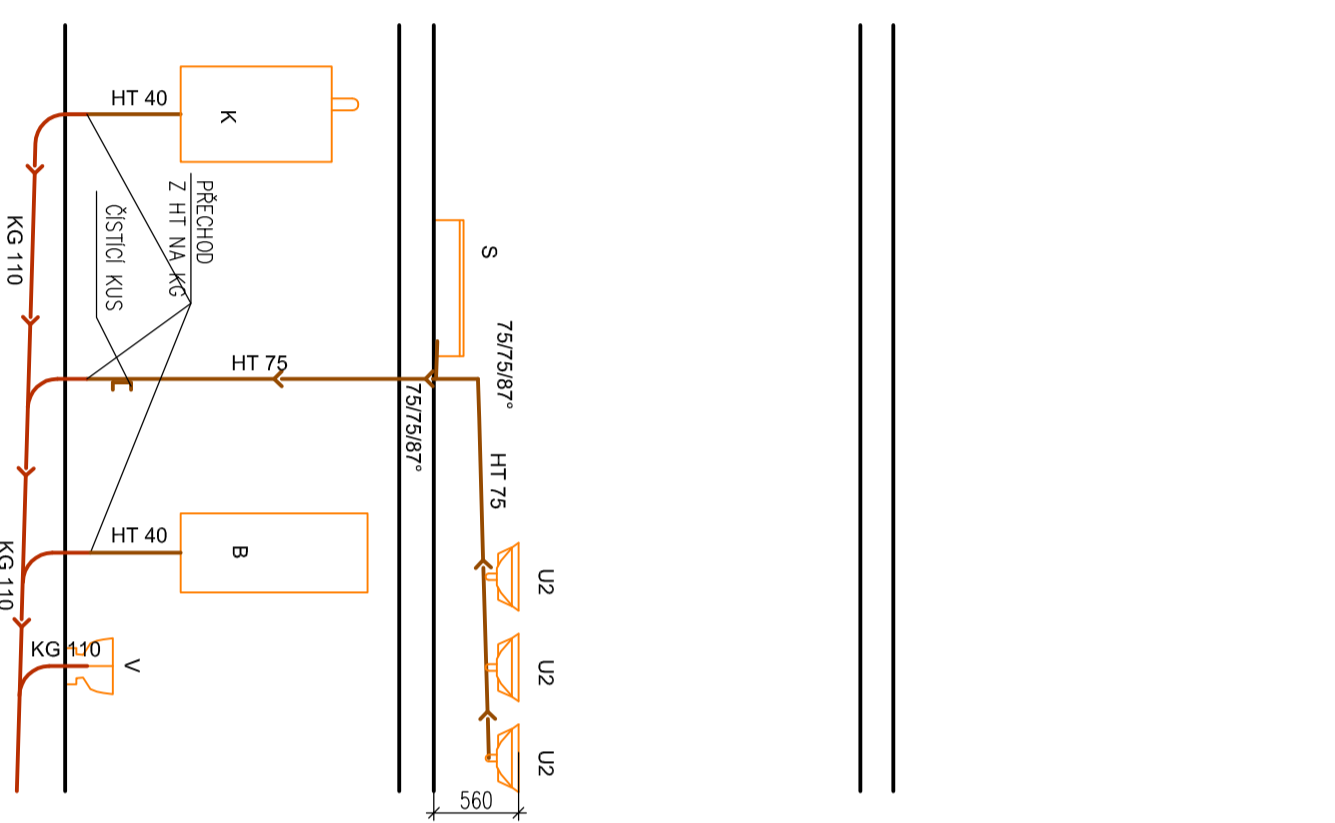
INVESTOR: MĚSTSKÁ ČÁST PRAHA 14 BRATŘI VENCLIKŮ 1073 198 21 PRAHA 9		GENERÁLNÍ PROJEKTANT: ProProjekt - PROJEKTOVÁNÍ STAVEB - INŽENÝRSKÁ ČINNOST - DOZOROVÁNÍ STAVEB ProProjekt s.r.ó. Komenského 1173 408 01 Rumburk tel.: 412 332 317 projekce@proprojekt.cz www.proprojekt.cz		
MÍSTO: ST.P.Č.K. 317, K.Ú. PRAHA 9 – KYJE		PROJEKTANT ČÁSTI:		
OPRAVA KANALIZACE A VODOVODU MATEŘSKÉ ŠKOLY OSICKÁ Č.P. 454, 198 00 PRAHA 9 - KYJE		HIP: ING. JIŘÍ COBL	ZODPOVĚDNÝ PROJEKTANT: ING. JIŘÍ COBL	VYPRACOVAL: JAN HOŠEK
PROJEKTOVÁ ČÁST: F.1.4 TECHNICKÁ PROSTŘEDÍ STAVEB		FORMÁT: 2x44	datum: 07/2012	číslo zakázky: 2012085
VÝKRES: KANALIZACE - 2.NP		MĚŘÍTKO: 1:50	STUPEŇ PD: PD	PARÉ:
		část: F.1.4	číslo výkresu: e.1.3	

SVISLÉ ŘEZY K1 – K3

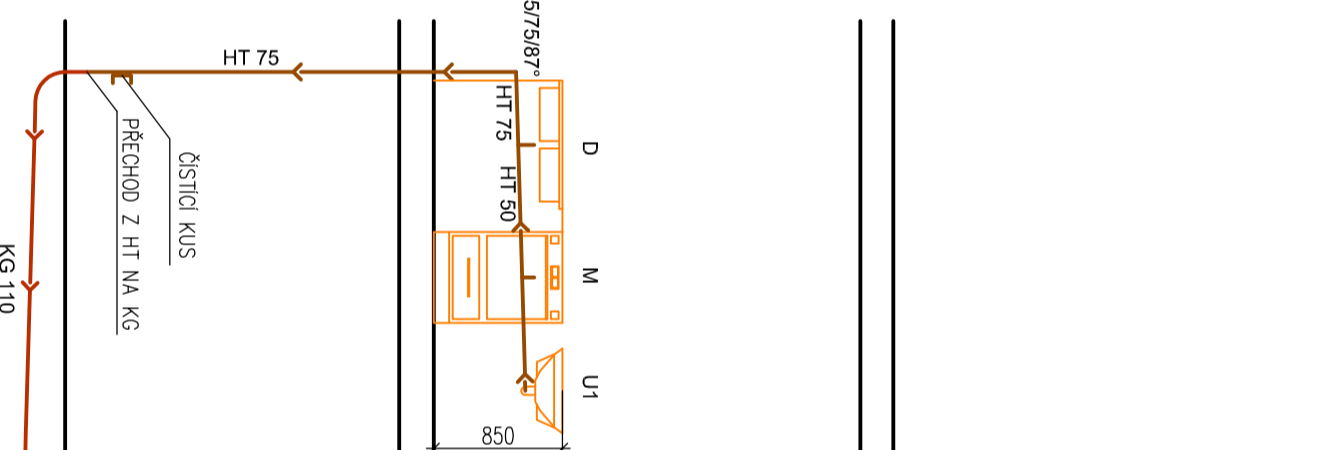
K1 - SVISLÝ ŘEZ



K2 - SVISLÝ ŘEZ



K3 - SVISLÝ ŘEZ

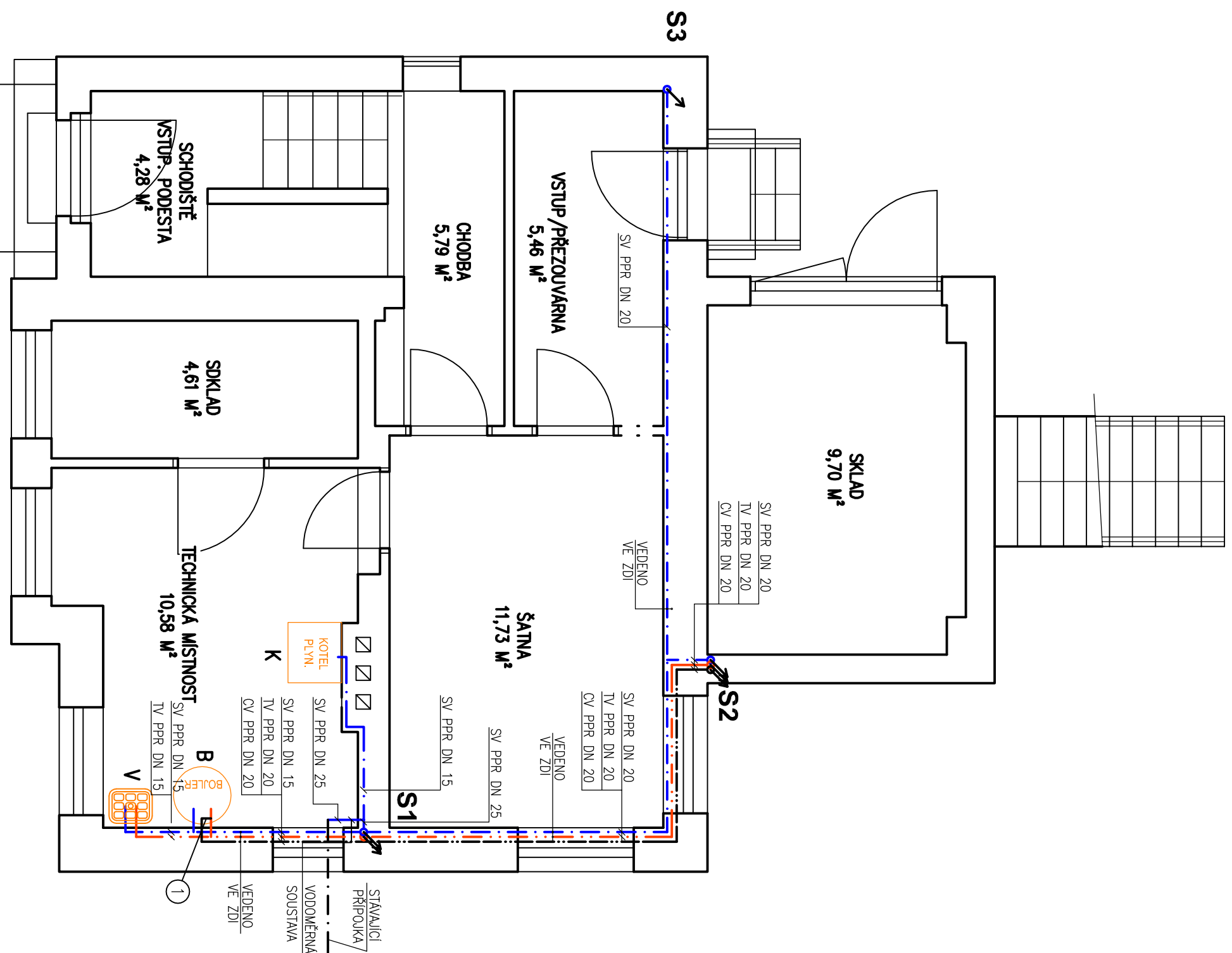


LEGENDA

OZNAČENÍ	NAZEV
	SPLAŠKOVÁ KANALIZACE Z TRUB HT
	SPLAŠKOVÁ KANALIZACE Z TRUB KG
	U STÁVAJÍCÍHO UMÝVADLA, SPRCHY A DŘEZU BUDOU OSAZENY NOVÉ SIFONY
	U VŠECH STÁVAJÍCÍCH ZARÍZOVACÍCH PŘEDMĚTŮ BUDE ZACHOVÁNA STÁVAJÍCÍ VÝŠKA PŘÍPOJENÍ KANALIZACE
	V TRASE NOVÉ KANALIZACE A VODOVODU JSOU NAVRŽENY OPRAVY KERAMICKÝCH OBKLADŮ A PODLAHOVÝCH KRYTIN

INVESTOR: MĚSTSKÁ ČÁST PRAHA 14 BRATŘI VENKLIKŮ 1073 198 21 PRAHA 9		GENERÁLNÍ PROJEKTANT: ProProjekt • PROJEKTOVÁNÍ STAVEB • INŽENÝRSKÁ ČINNOST • DOZOROVÁNÍ STAVEB ProProjekt s.r.o. Komenského 1173 408 01 Rumburk tel. 412 332 317 projekce@proprojekt.cz www.proprojekt.cz	
MÍSTO: ST.P.Č.K. 317, K.O. PRAHA 9 – KYJE		PROJEKTANT ČÁSTI: H.P.: ING. JIŘÍ COBL ZODPOVĚDNÝ PROJEKTANT: ING. JIŘÍ COBL VYPRACOVAL: JAN HOŠEK FORMÁT: 3xA4 DATUM: 07/2012 ČÍSLO ZAKAZKY: 2012085	
PROJEKTOVÁ ČÁST: F.1.4 TECHNICKÁ PROSTŘEDÍ STAVEB		MĚŘÍTKO: 1:50 STUPEŇ PD: PD	
VÝKRES: SVISLÉ ŘEZY K1 - K3		ČÁST: F.1.4 ČÍSLO VÝKRESU: e.1.4	

VODOVOD – 1.PP

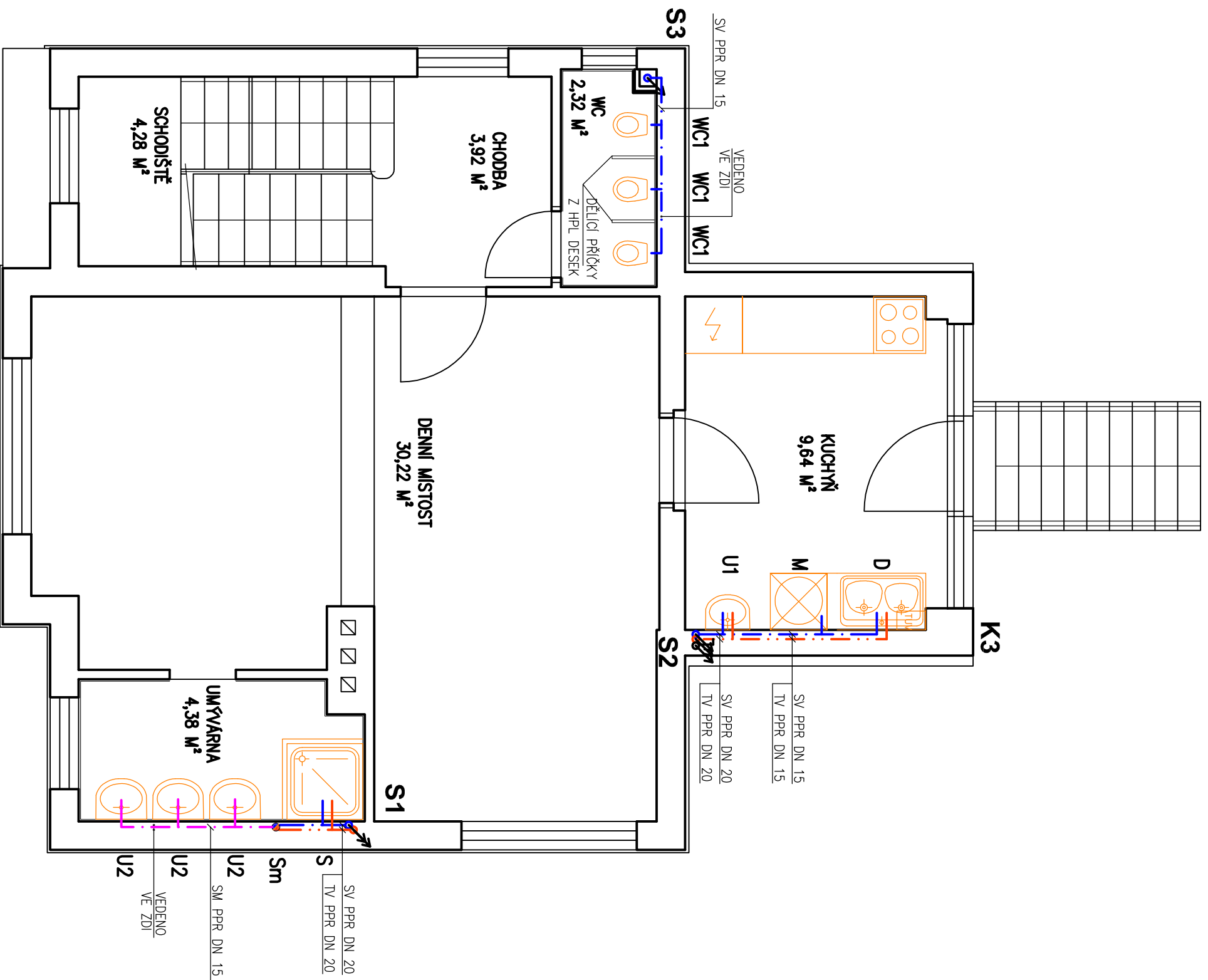


LEGENDA

OZNAČENÍ	NÁZEV
	STUDENÁ VODA TRUBKY PPR PN 16
	TEPLÁ VODA TRUBKY PPR PN 20
	CIRKULAČNÍ VODA TRUBKY PPR PN 20
	SMIŠENÁ VODA TRUBKY PPR PN 20
NUTNO PROVĚST OVĚŘENÍ TLAKU NA PŘÍPOJCE	
VEDENÍ BUDE IZOLOVÁNO MIRELON 9MM	
VODOMĚRNÁ SOUPRAVA (KULOVÝ UZÁVĚR, VODOMĚR, KULOVÝ UZÁVĚR)	
U VŠECH STĀVAJÍCÍCH ZAŘÍZOVACÍCH PŘEDMĚTŮ BUDE ZACHOVÁNA STĀVAJÍCÍ VÝŠKA PŘÍPOJENÍ VODOVODU	
V TRASE NOVÉ KANALIZACE A VODOVODU JSOU NAVRŽENY OPRAVY KERAMICKÝCH OBKLADŮ A PODLAHOVÝCH KRYTIN	
1 – CIRKULAČNÍ ČERPADLO GRUNDFOS PRO TUV	

INVESTOR: MĚSTSKÁ ČÁST PRAHA 14 BRATŘI VENCLIKŮ 1073 198 21 PRAHA 9		GENERALNÍ PROJEKTANT: ProProjekt - PROJEKTOVÁNÍ STAVEB - INŽENÝRSKÁ ČINNOST - DOZOROVÁNÍ STAVEB ProProjekt s.r.ó. Komenského 1173 408 01 Rumburk tel.: 412 332 317 projekte@proprojekt.cz www.proprojekt.cz	
MÍSTO: ST.P.Č.K. 317, K.Ú. PRAHA 9 – KYJE		PROJEKTANT ČÁSTI:	
STĀVA: OPRAVA KANALIZACE A VODOVODU MATEŘSKÉ ŠKOLY OSICKÁ Č.P. 454, 198 00 PRAHA 9 - KYJE		HP: ING. JIŘÍ COBL	ZODPOVĚDNÝ PROJEKTANT: ING. JIŘÍ COBL
PROJEKOVÁ ČÁST: F.1.4 TECHNICKÁ PROSTŘEDÍ STAVEB		FORMÁT: 2x44	DATAUM: 07/2012
VÝKRES: VODOVOD - 1.PP		MĚŘITKO: 1:50	STUPEŇ PD: PD
		ČÁST: F.1.4	ČÍSLO VÝKRESU: e.1.5
			VPRACOVAL: JAN HOŠEK
			ČÍSLO ZAKÁZKY: 2012085
			PARÉ:

VODOVOD – 1.NP

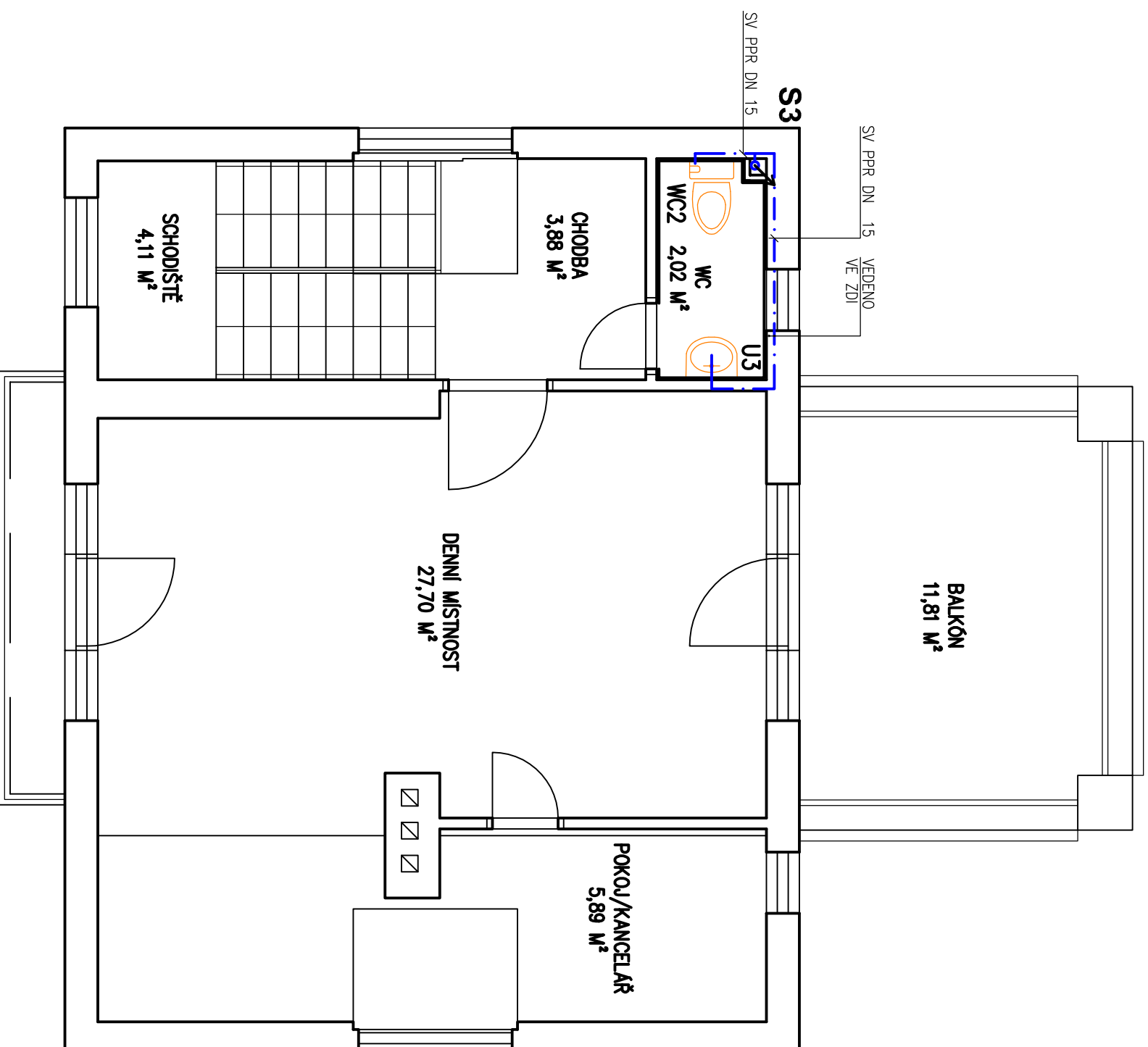


LEGENDA

OZNAČENÍ	NÁZEV
	STUDENÁ VODA TRUBKY PPR PN 16
	TEPLÁ VODA TRUBKY PPR PN 20
	CIRKULAČNÍ VODA TRUBKY PPR PN 20
	SMIŠENÁ VODA TRUBKY PPR PN 20
NUTNO PROVÉST OVĚŘENÍ TLAKU NA PŘÍPOJCE	
VEDENÍ BUDE IZOLOVÁNO MIRELON 9MM	
VODOMĚRNÁ SOUPRAVA (KULOVÝ UZÁVĚR, VODOMĚR, KULOVÝ UZÁVĚR)	
U VŠECH STAVAJÍCÍCH ZAŘÍZOVACÍCH PŘEDMĚTŮ BUDE ZACHOVÁNA STÁVAJÍCÍ VÝŠKA PŘÍPOJENÍ VODVODU	
V TRASE NOVÉ KANALIZACE A VODOVODU JSOU NAVRŽENY OPRAVY KERAMICKÝCH OBKLADŮ A PODLAHOVÝCH KRYTIN	
1 – CIRKULAČNÍ ČERPADLO GRUNDFOS PRO TUV	

INVESTOR: MĚSTSKÁ ČÁST PRAHA 14 BRATŘI VENCLIKŮ 1073 198 21 PRAHA 9		GENERÁLNÍ PROJEKTANT: ProProjekt - PROJEKTOVÁNÍ STAVEB - INŽENÝRSKÁ ČINNOST - DOZOROVÁNÍ STAVEB ProProjekt s.r.ó. Komenského 1173 408 01 Rumburk tel. 412 332 317 projekce@proprojekt.cz www.proprojekt.cz	
MÍSTO: ST.P.Č.K. 317, K.Ú. PRAHA 9 – KYJE		PROJEKTANT ČÁSTI:	
OPRAVA KANALIZACE A VODOVODU MATEŘSKÉ ŠKOLY OSICKÁ Č.P. 454, 198 00 PRAHA 9 - KYJE		HP: ING. JIŘÍ COBL	ZODPOVĚDNÝ PROJEKTANT: ING. JIŘÍ COBL
PROJEKTOVACÍ ČÁST: F.1.4 TECHNICKÁ PROSTŘEDÍ STAVEB		FORMÁT: 2x44	DATAUM: 07/2012
VÝKRES: VODOVOD - 1.NP		MĚŘÍTKO: 1:50	STUPEŇ PD: PD
		ČÁST: F.1.4	ČÍSLO VÝKRESU: e.1.6
		VPRACOVAL: JAN HOŠEK	PARÉ: 2012085

VODOVOD – 2.NP

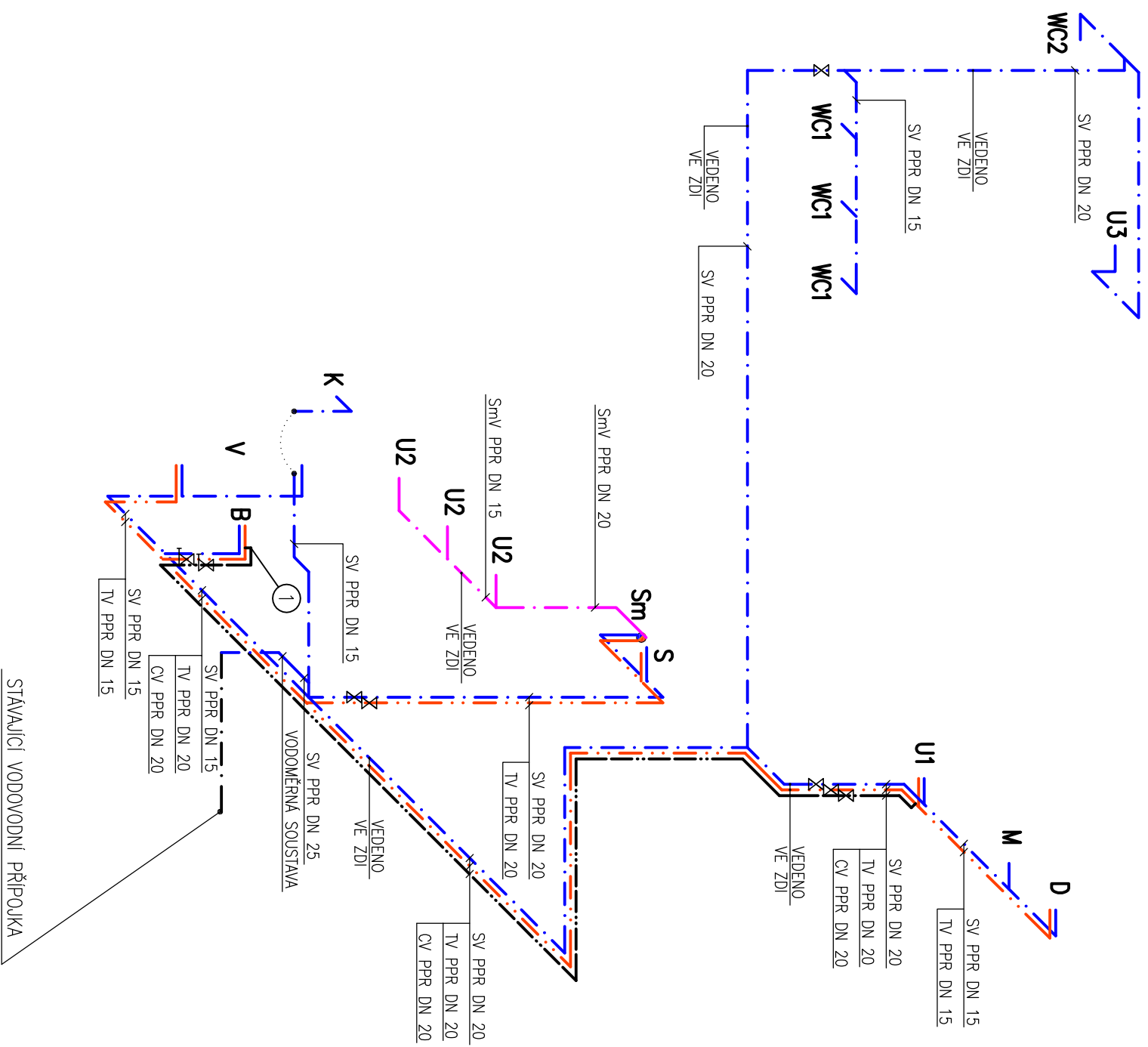


LEGENDA

OZNAČENÍ	NÁZEV
— · · · · · —	STUDENÁ VODA TRUBKY PPR PN 16
— · · · · · —	TEPLÁ VODA TRUBKY PPR PN 20
— · · · · · —	CIRKULAČNÍ VODA TRUBKY PPR PN 20
— · · · · · —	SMIŠENÁ VODA TRUBKY PPR PN 20
NUTNO PROVÉST OVĚŘENÍ TLAKU NA PŘÍPOJCE	
VEDENÍ BUDE IZOLOVÁNO MIRELON 9MM	
✂ — ✂ VODOMĚRNÁ SOUPRAVA (KULOVÝ UZÁVĚR, VODOMĚŘ, KULOVÝ UZÁVĚR)	
U VŠECH STAVAJÍCÍCH ZAŘÍZOVACÍCH PŘEDMĚTŮ BUDE ZACHOVÁNA STÁVAJÍCÍ VÝŠKA PŘÍPOJENÍ VODOVODU	
V TRASE NOVÉ KANALIZACE A VODOVODU JSOU NAVRŽENY OPRAVY KERAMICKÝCH OBKLADŮ A PODLAHOVÝCH KRYTIN	
1 – CIRKULAČNÍ ČERPADLO GRUNDFOS PRO TUV	

INVESTOR: MĚSTSKÁ ČÁST PRAHA 14 BRATŘI VENCLIKŮ 1073 198 21 PRAHA 9		GENERÁLNÍ PROJEKTANT: ProProjekt - PROJEKTOVÁNÍ STAVEB - INŽENÝRSKÁ ČINNOST - DOZOROVÁNÍ STAVEB ProProjekt s.r.ó. Komenského 1173 408 01 Rumburk tel.: 412 332 317 projekce@proprojekt.cz www.proprojekt.cz	
MÍSTO: ST.P.Č.K. 317, K.Ú. PRAHA 9 – KYJE		PROJEKTANT ČÁSTI:	
OPRAVA KANALIZACE A VODOVODU MATEŘSKÉ ŠKOLY OSICKÁ Č.P. 454, 198 00 PRAHA 9 - KYJE			
PROJEKTOVÁ ČÁST: F.1.4 TECHNICKÁ PROSTŘEDÍ STAVEB		MĚŘÍTKO: 1:50	STUPEŇ PD: PD
VÝKRES: VODOVOD - 2.NP		ČÁST: F.1.4	ČÍSLO VÝKRESU: e.1.7
		FORMÁT: 2x44	DATAUM: 07/2012
		HP: ING. JIŘÍ COBL	ZODPOVĚDNÝ PROJEKTANT: ING. JIŘÍ COBL
		VPRACOVAL: JAN HOŠEK	ČÍSLO ZAKAZKY: 2012085
		PARÉ:	

VODOVOD – AXONOMETRIE



LEGENDA

OZNAČENÍ	NÁZEV
	STUDENÁ VODA TRUBKY PPR PN 16
	TEPLÁ VODA TRUBKY PPR PN 20
	CIRKULAČNÍ VODA TRUBKY PPR PN 20
	SMIŠENÁ VODA TRUBKY PPR PN 20
NUTNO PROVÉST OVĚŘENÍ TLAKU NA PŘÍPOJCE	
VEDENÍ BUDE IZOLOVÁNO MIRELON 9MM	
VODOMĚRNÁ SOUPRAVA (KULOVÝ UZÁVĚR, VODOMĚR, KULOVÝ UZÁVĚR)	
U VŠECH STAVAJÍCÍCH ZAŘÍZOVACÍCH PŘEDMĚTŮ BUDE ZACHOVÁNA STAVAJÍCÍ VÝŠKA PŘÍPOJENÍ VODOVODU	
V TRASE NOVÉ KANALIZACE A VODOVODU JSOU NAVRŽENY OPRAVY KERAMICKÝCH OBKLADŮ A PODLAHOVÝCH KRYTIN	
1 – CIRKULAČNÍ ČERPADLO GRUNDFOS PRO TUV	

INVESTOR: MĚSTSKÁ ČÁST PRAHA 14 BRATŘI VENCLIKŮ 1073 198 21 PRAHA 9		GENERÁLNÍ PROJEKTANT: ProProjekt - PROJEKTOVÁNÍ STAVEB - INŽENÝRSKÁ ČINNOST - DOZOROVÁNÍ STAVEB ProProjekt s.r.ó. Komenského 1173 408 01 Rumburk tel.: 412 332 317 projekce@proprojekt.cz www.proprojekt.cz		
MÍSTO: ST.P.Č.K. 317, K.Ú. PRAHA 9 – KYJE		PROJEKTANT ČÁSTI:		
OPRAVA KANALIZACE A VODOVODU MATĚRSKÉ ŠKOLY OSICKÁ Č.P. 454, 198 00 PRAHA 9 - KYJE		HIP: ING. JIŘÍ COBL	ZODPOVĚDNÝ PROJEKTANT: ING. JIŘÍ COBL	VYPRACOVAL: JAN HOŠEK
PROJEKTOVÁ ČÁST: F.1.4 TECHNICKÁ PROSTŘEDÍ STAVEB		FORMÁT: 2x44	datum: 07/2012	číslo zakázky: 2012085
VÝKRES: VODOVOD - AXONOMETRIE		MĚŘÍTKO: 1:50	STUPEŇ PD: PD	PARÉ:
		část: F.1.4	číslo výkresu: e.1.8	