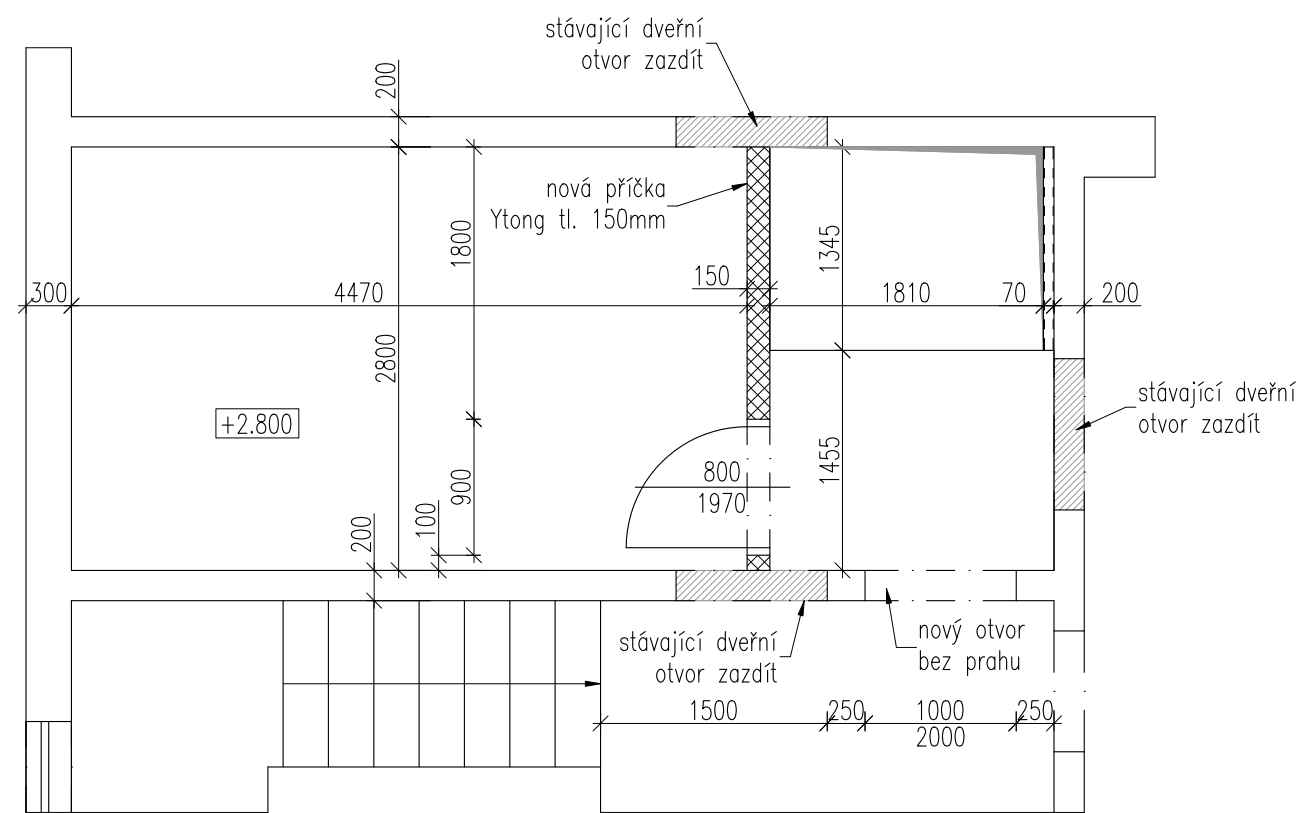





PŮDORYS 3.NP – UPRAVY OTVORŮ A NOVÁ PŘÍČKA



POZNÁMKY

- 1) NOVÁ PŘÍČKA BUDE PROVEDENA ZE ZDIVA YTONG TL. 150 mm – PŘÍČKA BUDE KOTVENA KE STÁVAJÍCÍM STĚNÁM NEBO ZAZDĚNÝM DVEŘNÍM OTVORŮM.
- 2) STÁVAJÍCÍ DVEŘNÍ OTVORY BUDOU ZAZDĚNY ZDIVEM Z PLNÝCH CÍHEL NA MALTU.
- 3) DO STĚNOVÉHO PANELU BUDE VYŘÍZNUT NOVÝ OTVOR. VYŘEZÁVÁNÍ PROBĚHNE PO ČÁSTECH. PILÍŘKY 250x200mm NA STRANÁCH NOVÉHO OTVORU MUSEJÍ BÝT ZACHOVÁNY A NEPORUŠENY.
- 4) VŠECHNY ROZMĚRY JE NUTNÉ OVĚŘIT NA STAVBĚ A NA ZÁKLADĚ FINÁLNÍHO TYPU PLOŠINY.
- 5) UVEDENÉ RELATIVNÍ VÝŠKOVÉ KÓTY JSOU VZTAŽENY K ČISTÉ PODLAŽE 2. NP.

NAVRHL:	KRESLIL:	KONTOLOVAL:	<div><div><div></div><div></div><div></div></div><div>PROJEKCE STATIKA DOPRAVNÍ STAVBY</div><div>PSDS s.r.o., Trabantská 673/18, Praha 9 776 304 488, URL: www.psds.cz</div></div>	
ING. JAN ELIÁŠ	ING. JAN ELIÁŠ	ING. JIŘÍ SUROVEC		
				
ODP. OSOBA:	ING. JIŘÍ SUROVEC			
STAVEBNÍK:			AUTORIZ. RAZÍTKO:	
<div>Městská část Praha 14</div> <div>Bratří Venclíků 1073/8, 198 00 Praha 9 – Černý Most</div>				
STAVBA:				
<div>Výtah - MŠ Jahoda</div> <div>Vybíralova 969/2</div> <div>198 00 Praha 14 – Černý Most</div>				
K.Ú.:	STUPEŇ:	FORMÁT:		
Černý Most	DPS	2 x A4		
KRAJ:	DATUM:	MĚŘÍTKO:	Č. PŘÍLOHY:	Č. VÝTISKU:
Hlavní město Praha	01/2020	1 : 50	2.4	
Půdorys 3. NP				