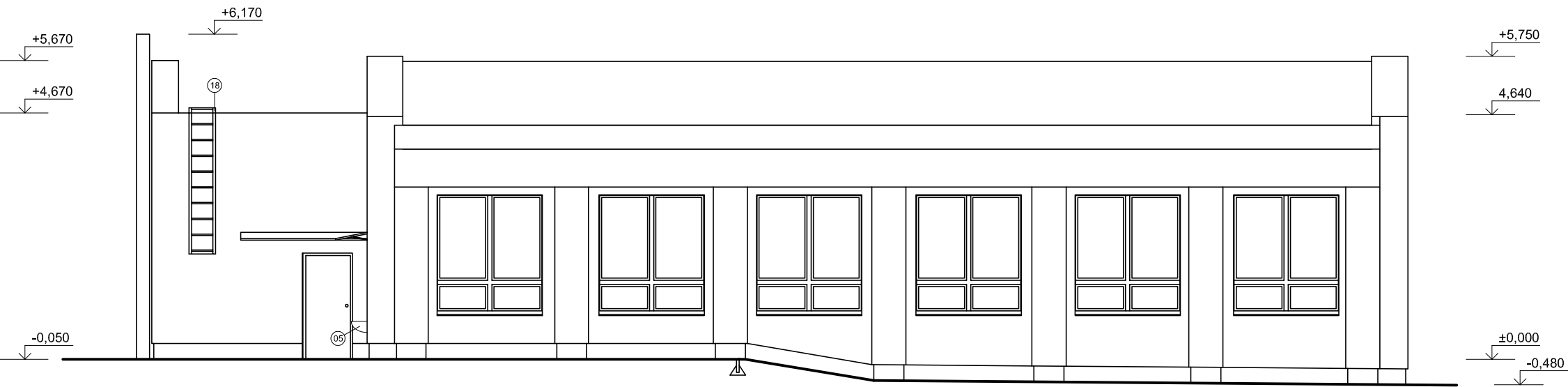
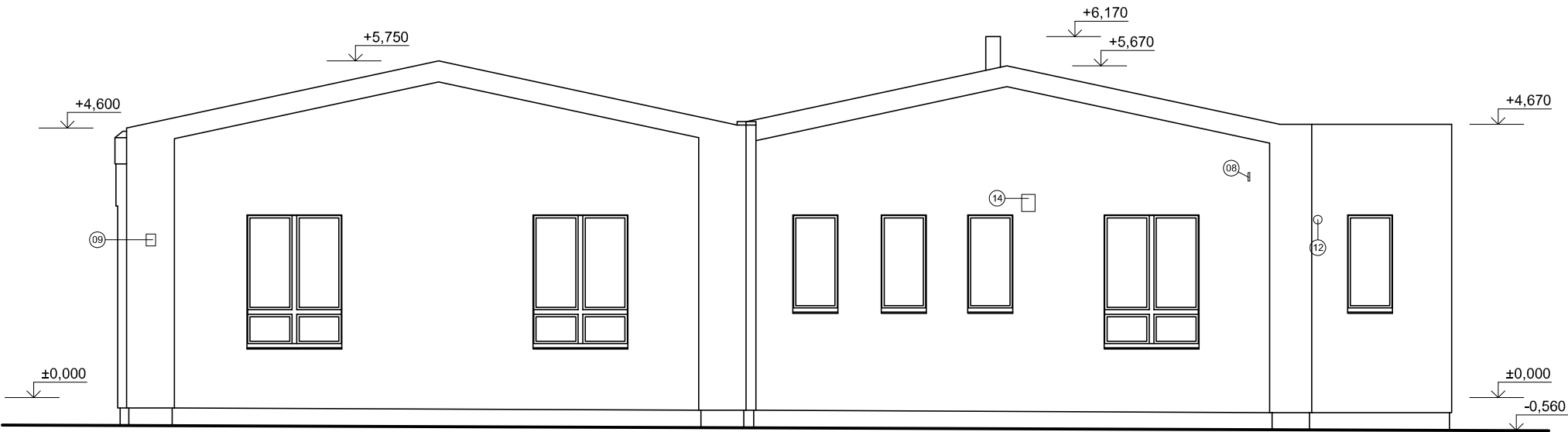


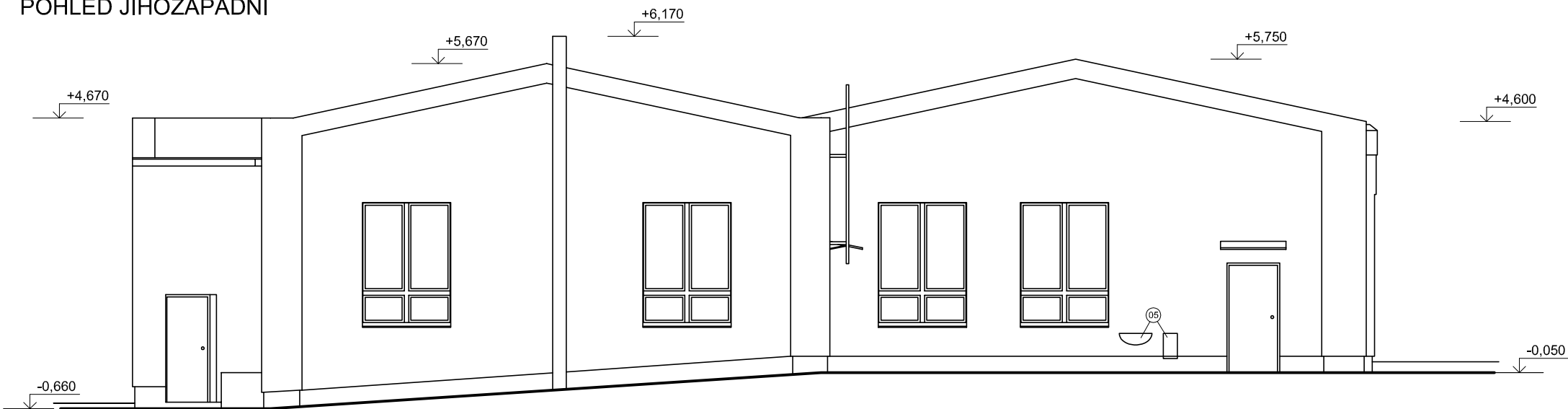
POHLED JIHOVÝCHODNÍ



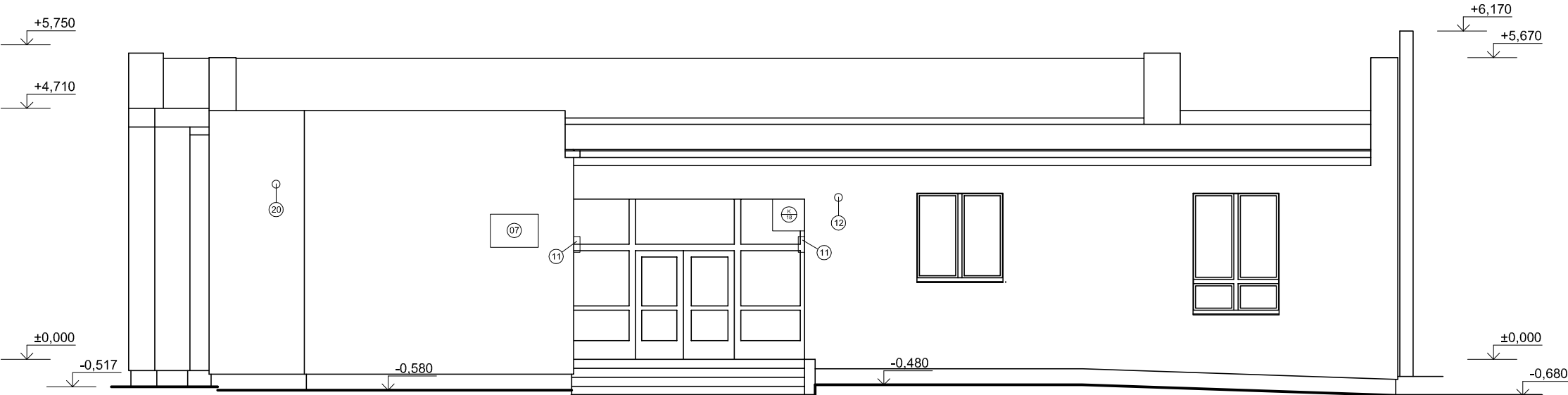
POHLED SEVEROVÝCHODNÍ



POHLED JIHOZÁPADNÍ



POHLED SEVEROZÁPADNÍ



POZNÁMKA

- ZATEPLENÍ BUDE PŘEVEDENO POMOCÍ KZS Z POLYSTYRÉNU II. 160mm
- SOKL A SKLEPY BUDOU ZATEPLENÉ POLYSTYRÉNEM XPS II. 120mm
- HYDROIZOLACE U PODSKLEPENÉ ČÁSTI BUDE Z SBS ASFALTOVÝCH PÁSŮ
- HYDROIZOLACE U NEPODSKLEPENÉ ČÁSTI BUDE Z HYDROIZOLAČNÍ STĚRKY
- VNĚJŠÍ POVRCH BUDE KRYT TENKOVrstvou SILIKONOVOU OMÍTKOU SE SAMOČISTIČÍM EFEKTEM, BARVU VYBERE INVESTOR
- BUDE PŘEVEDENO NOVÉ OLPECHOVÁNÍ PARAPETŮ A ATK Z POZINKOVANÉHO PLECHU
- NOVÉ OKAPY A SVODY BUDOU Z POZINKOVANÉHO PLECHU
- NOVÁ OKNA BUDOU PLASTOVÁ 8-ní KOMOROVÁ S IZOL. TROJSKLEM
- POVRCH TERÉNU PO VÝKOPECH BUDE UVEDEN DO PŮVODNÍHO STAVU VČETNĚ ZATRAVNĚNÍ DO 1. VZRŮSTU (SEČENÍ)
- ZPEVNĚNÉ PLOCHY BUDOU UVEDENÉ DO PŮVODNÍHO STAVU
- VEŠKERÉ NOVÉ PRVKY JE NUTNÉ PŘED OBJEDNÁNÍM PŘEMĚŘIT
- NADPRAŽÍ A OSTĚNÍ OKEN BUDE ZATEPLENÉ FASÁDNÍM POLYST. II. 30-50mm
- PARAPETY BUDOU ZATEPLENÉ XPS POLYSTYRÉNEM II. 50mm
- VE VÝKOPU PRO ZATEPLENÍ SOKLU BUDE KOLEM CELÉHO OBJEKTU POLOŽEN ZEMNÍČÍ PÁSEK FeZn PRO NÁPOJENÍ HROMOSVODU
- U VÝKOPŮ HLUBŠÍCH VÍCE NEŽ 1m JE NUTNÉ ZŘÍDIT PAŽENÍ
- ZPĚTNÝ ZÁSYP BUDE PŘEVEDEN Z VÝKOPU A HUTNĚN PO VRSTVÁCH 300mm
- PO ODSTRANĚNÍ STÁVAJÍCÍHO OPLECHOVÁNÍ ATK JE NUTNÉ POČÍTAT S DROBNÝMI OPRAVAMI STÁVAJÍCÍ ASFALTOVÉ KRYTINY
- PŘED MONTÁŽÍ KZS BUDE NUTNÉ PŘEVĚŘIT VŠECHNY KABELY VEDENÉ PO FASÁDĚ NEFUNKČNÍ BUDOU ODSTRANĚNÉ, OSTATNÍ BUDOU ZAKRYTÉ KZS.
- PŘED POKLÁDKOU HYDROIZOLAČÍ BUDE PŘEVEDĚNÁ OPRAVA POVRCHU PODKLADU - PŘEDPOKLAD 50% PLOCHY
- PO ODSTRANĚNÍ VÝCŇAVAJÍCÍCH KONSTRUKCÍ BUDE PŘEVEDĚNÁ OPRAVA POVRCHU CEMENTOVOU OMÍTKOU - PŘEDPOKLAD 100% PLOCHY
- V MÍSTNOSTECH Č. 04 A 05 BUDE PŘEVEDĚNÁ OPRAVA ŠTUKOVÝCH OMÍTEK V ROZSAHU 30% PLOCHY A VÝMALBA 100% PLOCHY

TATO DOKUMENTACE JE URČENÁ PRO ÚČELY STAVEBNÍHO ŘÍZENÍ, TECHNICKÉ DETAILY  
PŘEVEDENÍ STAVBY JE NUTNÉ ŘEŠIT BĚHEM JEJÍ REALIZACE NEBO  
V DALŠÍM (PROVÁDĚCÍM) STUPNI PROJEKTOVÉ DOKUMENTACE

Vypracoval: Ing. Jaroslav Kubala		Kontroloval: Ing. Kateřina Kalapírová		<div>PROJECT K7</div>	
Investor Městská část Praha 14 Bratří Venclíků 1073, 198 21 Praha 9					
Místo stavby Šestajovická 1068/17, Praha 14					
Akce:		Zateplení obvodového pláště a odizolování proti vodě MŠ Šestajovická		Datum	03/2019
Příloha:				Stupeň	DSP
				Měřítko	1 : 100
POHLEDY - nový stav		Číslo přílohy		Formát	A2
				11	