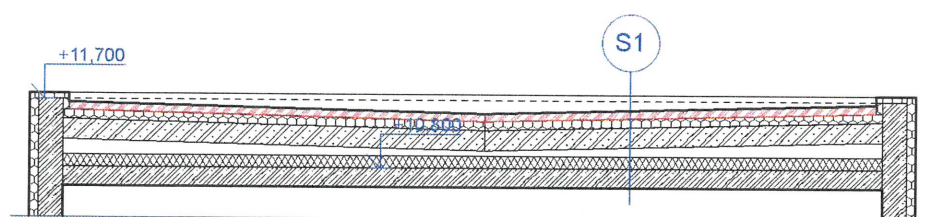


PAV. C

LEGENDA V POHLEDU

	nová vegetační střecha - obecně / zeleň		elektro - hromosvod - stávající
	nová vegetační střecha - kačirek		elektro - hromosvod (nové)
	stř. výlezy (oprava)		elektro - antény (oprava)
	VZT - zařízení (oprava)		ZTI - nová střešní vpust, dvoustuňová+ochranný koš
			ZTI - odvětrání kanalizace (nové)

ŘEZ C1, 1:100



LEGENDA V ŘEZU

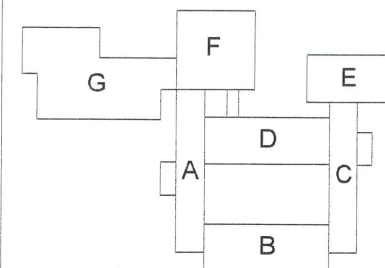
	stávající		nové	Kce bez rozlišení		TI z minerální vlny
				Kce z prostého betonu		TI z EPS nebo XPS
				ŽB kce		Terén bez rozlišení
				Lehčené zdivo (ref. Ytong, škvárobeton)		

POZNÁMKY

- V projektu se mohou vyskytovat drobné odchylky od skutečných rozměrů a materiálů vzniklé vlivem zaměření či geometrických nepravidlostí stávajících částí stavby, a jež nelze v projektu obsáhnout. Stávající stav bude upřesněn ve vyšších stupních PD.

- Podrobnější informace jsou uvedeny v technické zprávě, která je nedílnou součástí PD.

- Tato dokumentace je určena pro stavební povolení v rozsahu dle Vyhl. č. 499/2006 Sb. a neslouží pro provádění stavby.



výškopisný systém: místní
polohopisný systém: místní

AKCE:

Nové zelené střechy na objektu ZŠ Gen. Janouška, Praha 14

MÍSTO STAVBY:

Gen. Janouška čp. 1006, 19800 Praha 14
k.ú. Černý Most
parc. č. 221/80, 365, 366, 493

STAVEBNÍK:

Městská část Praha 14
Bratři Venclíků 1073/8, 198 21 Praha 9
IČ: 00231312

GENERÁLNÍ PROJEKTANT:

a3atelier s.r.o.
Konviktská 998/15, 110 00 Praha 1
IČ: 24164500

STUPEŇ PD:

DOKUMENTACE PRO STAVEBNÍ POVOLENÍ

ŘEŠENÁ ČÁST PD:

D - Dokumentace objektu
D-1 - Objekt ZŠ Gen. Janouška
D-1-1 - Architektonicko-stavební řešení
D-1-1-2 - Výkresová PD

PROJEKTANT PROFESE / ČÁSTI PD:

a3atelier s.r.o.
Konviktská 998/15, 110 00 Praha 1
IČ: 24164500

KRESLIL / ZPRACOVAL:

Bc. Ondřej Jonáš, Jan Kalenský

NÁZEV VÝKRESU / ČÁSTI:

VÝKRES STŘECHY - PODROBNÝ - PAV. C

MĚŘÍTKO: FORMÁT VÝKRESU:

1:200 1 x A3

DATUM: ČÍSLO PARÉ:

05 / 2020

ČÍSLO VÝKRESU:

D-1-1-2-4