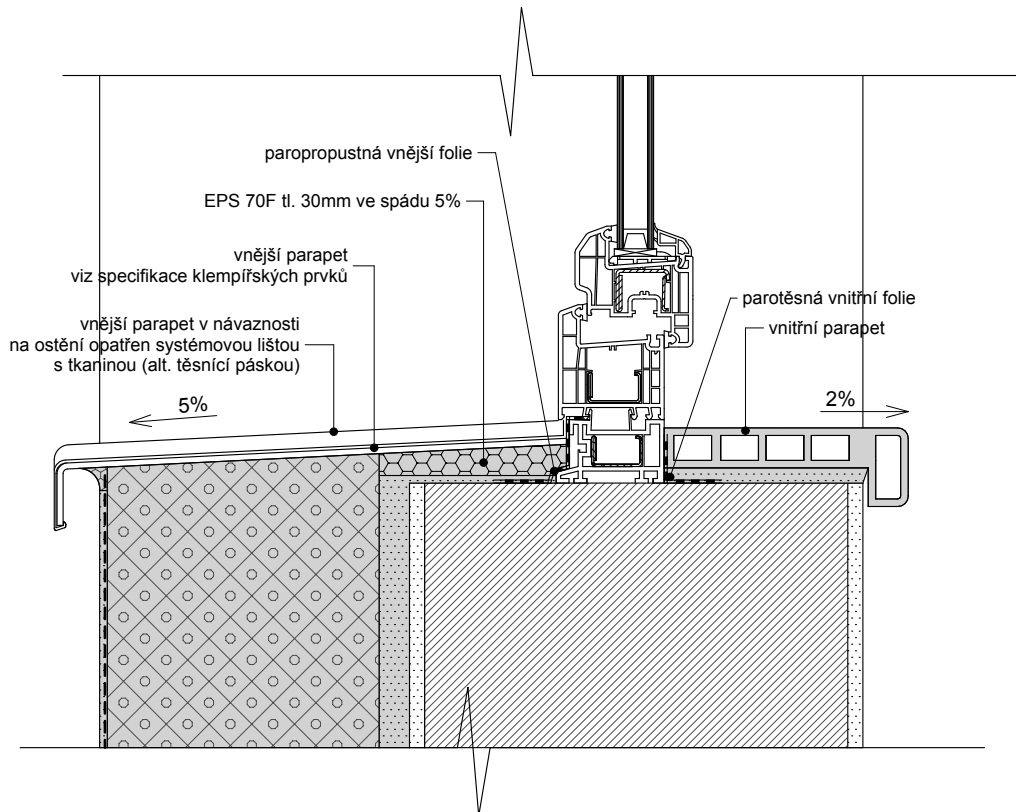


DETAIL D1b - PARAPET TYPICKÉHO OKNA V PŘÍSTAVBĚ, M=1:10



POZNÁMKY

- Některé navazující skladby konstrukcí u uvedených detailů jsou pouze schématické a musí být před prováděním veškerých prací ověřeny. To bude provedeno dodatečným podrobným stavebně technickým průzkumem, v jehož rámci budou provedeny sondy do konstrukce a následné určení stavu konstrukce a jeho mechanických, statických a tepelně technických vlastností. Podrobný stavebně technický průzkum nebylo v rámci zpracování DPS možné provést z provozních důvodů. V případě nálezů STP, které odhalí zásadní nesrovnalosti s dosud navrhovaným řešením, bude po konzultaci s projektantem provedena případná úprava stavebně technického řešení.
- Ve výkresu se mohou vyskytovat odchylky od skutečných rozměrů, vzniklé vlivem zaměření či geometrických nepravidelostí stavby, jež nelze v projektu obsáhnout. Dodavatel je povinen před započatím výroby konkrétních prvků, či v případě jakýchkoliv nejasností, překontrolovat dané návaznosti a rozměry na stavbě samé.
- Veškeré jmenované výrobky, materiály, uvedení výrobců a jejich konkrétních označení prvků, jsou uvedeny jako referenční. Při výstavbě lze použít odlišné výrobky a materiály. Tyto však musí být nejprve odsouhlaseny investorem, či projektantem příslušné části. Důležitou roli při výběru materiálů hrají především jejich konkrétní vlastnosti, mechanické, stavebně fyzikální, estetické, návaznosti na další zabudované konstrukce apod.
- Při zjištění nesouladu mezi projektem a skutečným stavem je nutná konzultace s projektantem.
- Technická zpráva je nedílnou součástí dokumentace.