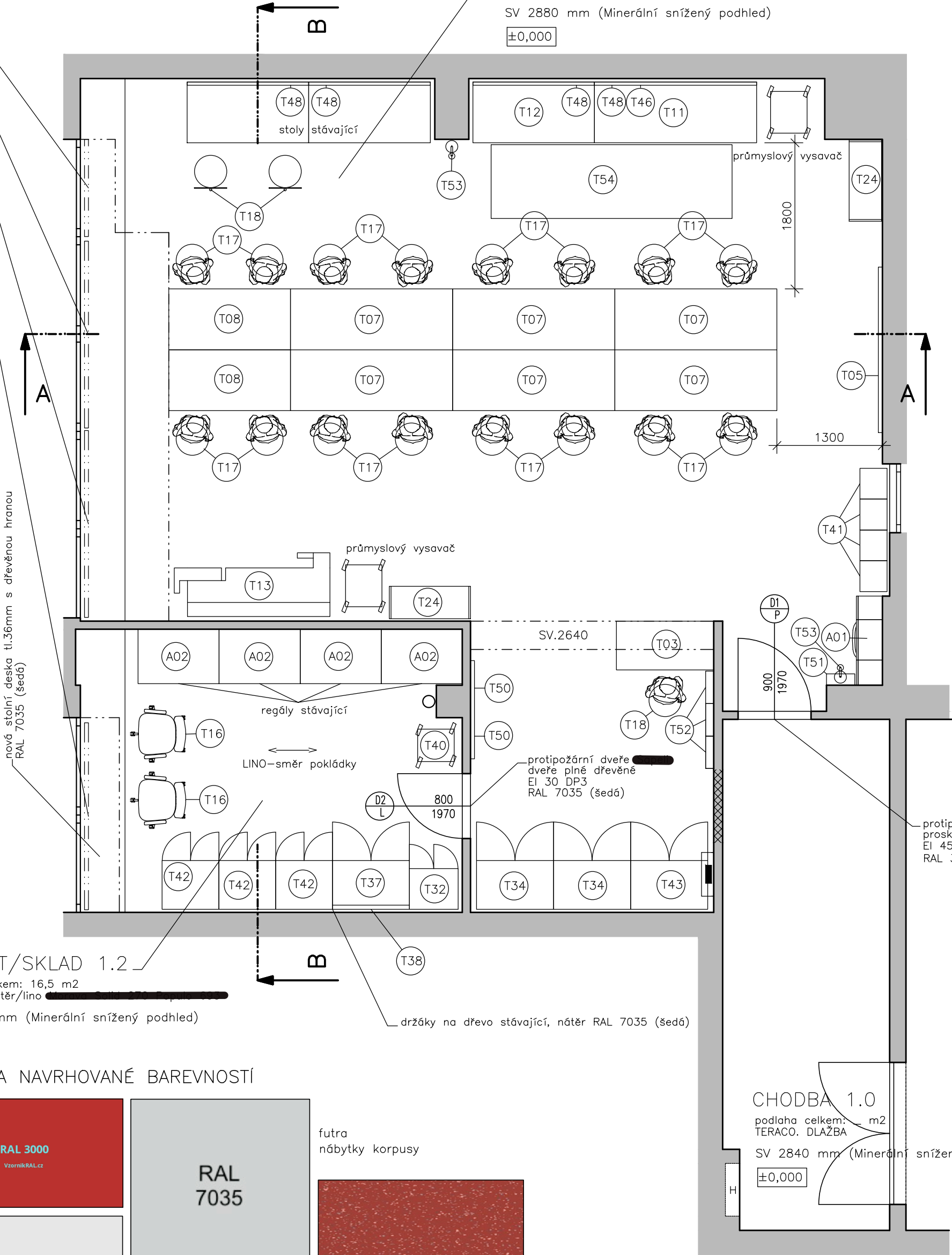


Roleta ■■■ řetízková Termo 1157 (šedá interiér/bílo stříbrná exteriér)  
2500 x 2400mm, nehořlavost B1

DÍLNA 1.1

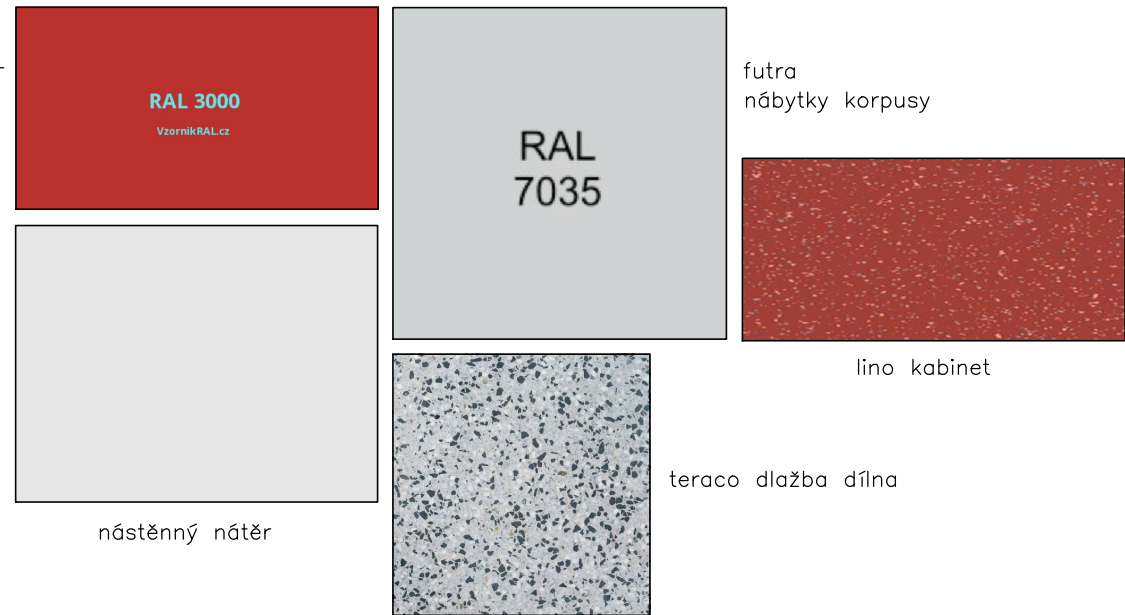
podlaha celkem: 78 m2/18žbků + 1  
TERACO. DLAŽBA  
SV 2880 mm (Minerální snížený pohled)  
±0,000



KABINET/SKLAD 1.2

podlaha celkem: 16,5 m2  
betonový potěr/lino ■■■  
SV 2840 mm (Minerální snížený pohled)  
±0,000

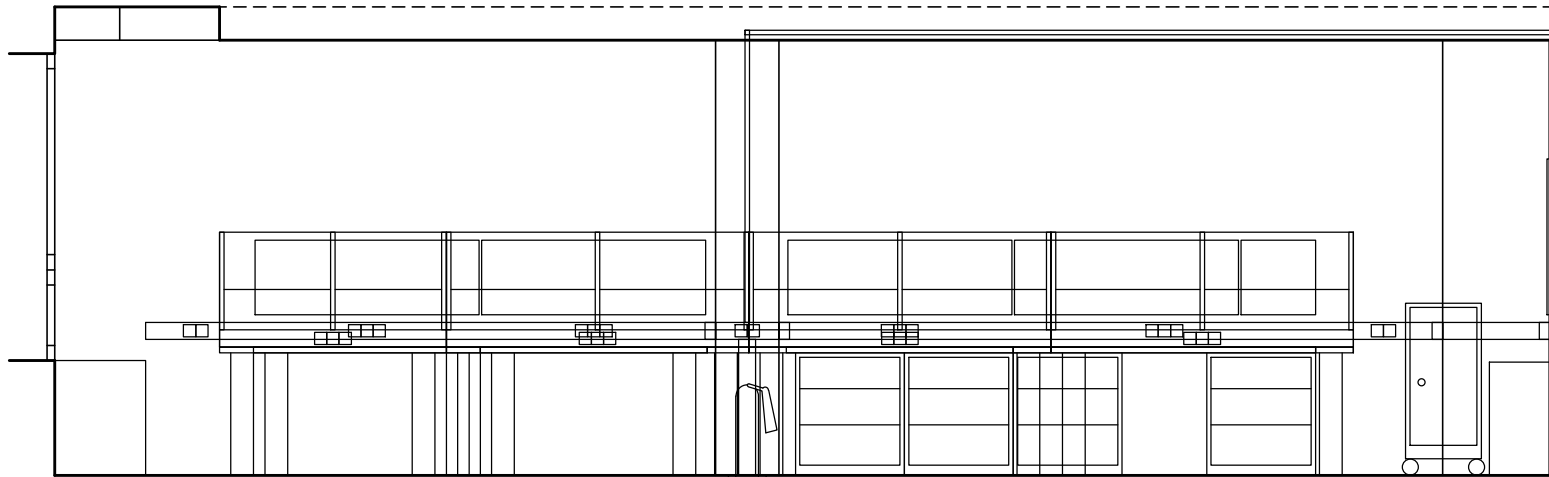
LEGENDA NAVRHOVANÉ BAREVNOSTÍ



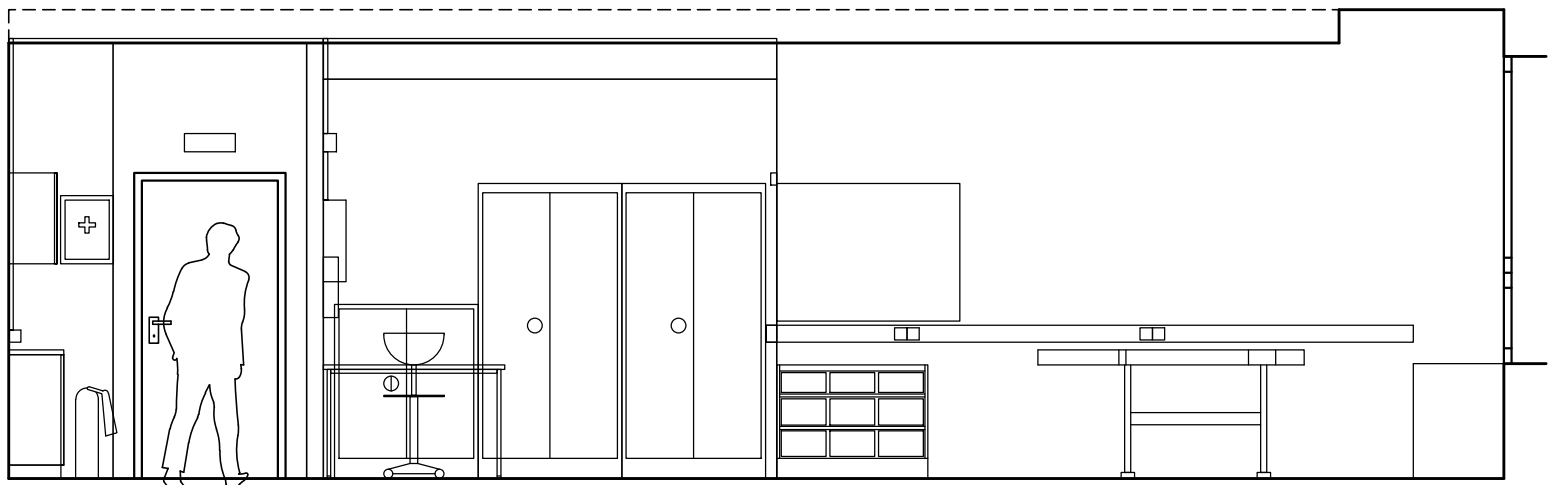
CHODBA 1.0

podlaha celkem: ■■■ m2  
TERACO. DLAŽBA  
SV 2840 mm (Minerální snížený pohled)  
±0,000

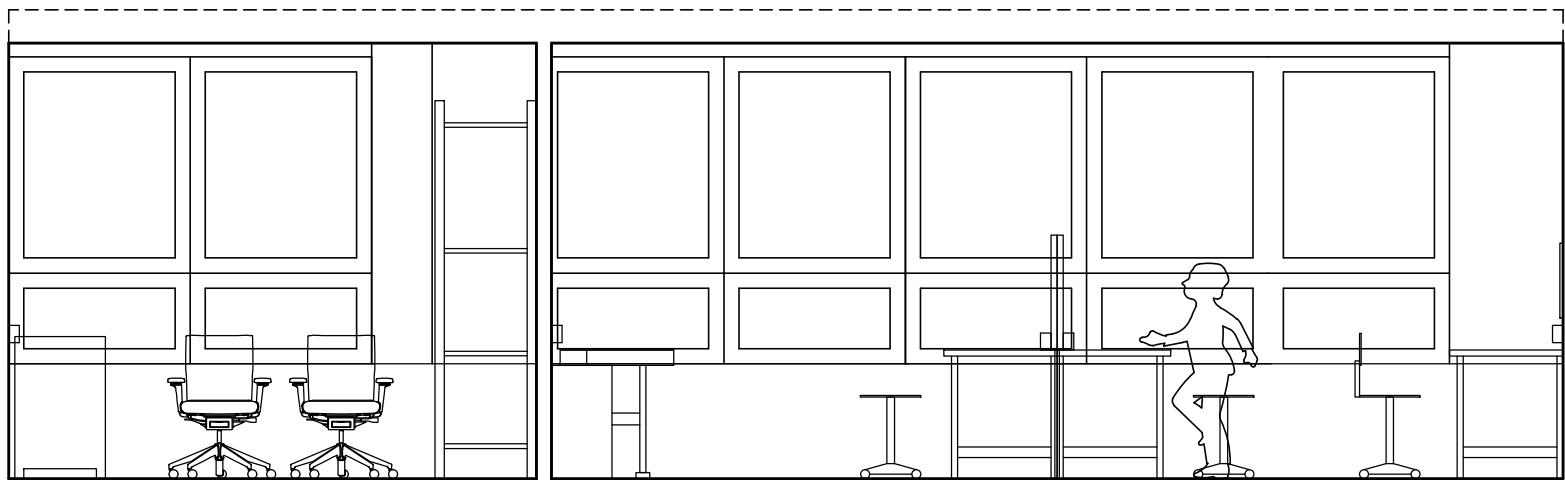
LEGENDA ZNAČENÍ



ŘEZ A-A



POHLED – VSTUPNÍ DVEŘE



ŘEZ B-B

stropní Minerální pohled ponechán  
stěny oprava – rozbití malby, škrábání, penetrace, 2xnátěr výmalba ■■■  
stěny nátěr do v. 1000mm – interiérová polomatná vysoce odolná barva ■■■  
parapety stávající dřevěné části opraveny, přelakovány RAL 3000  
ocelové zárubně stávající očištěny a přelakovány RAL 7035 (šedá)  
topná tělesa a přívody stávající očištěny a přelakovány ■■■ pro ústřední topení odstín bílý  
podlaha teraco dlažba(250x250/30) šedá ponechána, v místech vedení podlahové el. doplněna totožnou dlažbou  
podlaha následně přeleštěna, ošetřena hloubkovou penetrací

V PRŮBĚHU REALIZACE DOPORUČENÁ ÚČAST ARCHITEKTA

KRESLIL	PROJEKTANT	ZODP.PROJEKTANT	ARCHITEKT	 www.skolnidilny.org 608 362 436/722 643 190	
-	-	-	MgA. Ondřej Elfmark		
INVESTOR ZŠ CHVALETICKÁ, Chvaletická 918/3, 198 00 Praha 14					
<input checked="" type="checkbox"/> ARCHIT.STAVEB. <input type="checkbox"/> KONSTRUKCE <input type="checkbox"/> ZDRAV.INSTALACE <input type="checkbox"/> VYTÁPĚNÍ <input type="checkbox"/> ELEKTROINSTALACE <input type="checkbox"/> VZDUCHOTECHNIKA	NÁZEV A MÍSTO STAVBY REKONSTR.ŠKOLNÍ DÍLNY II.STUPEŇ ZŠ CHVALETICKÁ Chvaletická 918/3, 198 00 Praha 14			DATUM 02/2017 STUPEŇ studie FORMÁT A2 MĚŘÍTKO 1:50 Č.ZAK. -	ČÍSLO PARÉ
OBSAH STAVEBNÍ ČÁST – 1.PP navrh. stav-nábytky-půdorys/pohledy			STAVEBNÍ OBJEKT 1.1/1.2 ČÍSLO VÝKRESU A/02		