

Č.M.	NÁZEV MÍSTNOSTI	PLOCHA (m²)	PODLAHY	STĚNY
1.02a	Učebna	69,35	PVC	Omítka

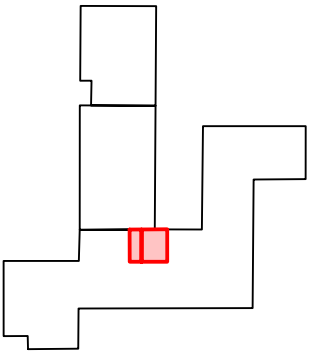
LEGENDA

- N2** - ZPĚTNÉ OSAZENÍ UPRAVENÉ PARAPETNÍ DESKY
- N3** - VYROVNÁNÍ PODLAHY STĚRKOU + POLOŽENÍ VINYLÓVÝCH PÁSŮ
- N4** - PŘEKRYTÍ DVEŘNÍHO OTVORU SDK DESKAMI Z OBOU STRAN

POZNÁMKA:

- prostory učebny budou nově vymalovány
- u odbourané příčky bude opravena omítka
- u nové vinylové podlahy bude osazená soklová lišta s vlepeným vinylem

Půdorysné schema objektu:



R-Projekt 07 Praha s.r.o. Ke Strašnické 8/1795, Praha 10 tel. 261 305 100, 261 305 101 e-mail: jiri.padevet@rprojekt07.cz	AKCE Stavební úpravy v přízemí ZŠ ZŠ Chvaletická, objekt Rochovská 12 č.p. 692 Praha 9 - Hloubětín	VED.PROJ.		ING. J. PADEVĚT	
		ZODP.PROJ.		ING. J. PADEVĚT	
		SPOLUPR.		PAULÍNA SALUGOVÁ	
		ZAK.Č.		0009 0115 40	
OBJEDNAVATEL Městská část Praha 14 Bratří Venclíků 1073 198 21 Praha 9	VÝKRES Výřez z půdorysu 1.NP - učebna - navrhovaný stav	STUPEŇ	DPS	D.1.1 AS	2.2
		FORM.	2xA4		
		MĚŘ.:	1:50		
		DATUM	05/2023	PROFESE	VÝKRES