

FOTODOKUMENTACE STÁVAJÍCÍHO STAVU

ZE DNE 3.11.2016 a 7.12.2016

MATEŘSKÁ ŠKOLA, OBJEKT 100a A 100b PRAHA – BOBKOVA 766/10



Foto č.1 – místo s nejvýraznějším protékáním (místo odběru vzorku V1)



Foto č.2 – výrazná vlhkostní mapa na obvodové stěně s navýšením úrovně v další pracovní spáře



Foto č.3 – vlhkostní mapa nad podlahou je v rozsahu celé místnosti



Foto č.4 – vytékání srážkové vody z prostoru anglického dvorku s nefunkčním (zaneseným) odtokovým kanálkem; tento problém je u všech oken v 1.PP



Foto č.5 – sprašování maleb okolo kanalizačního potrubí

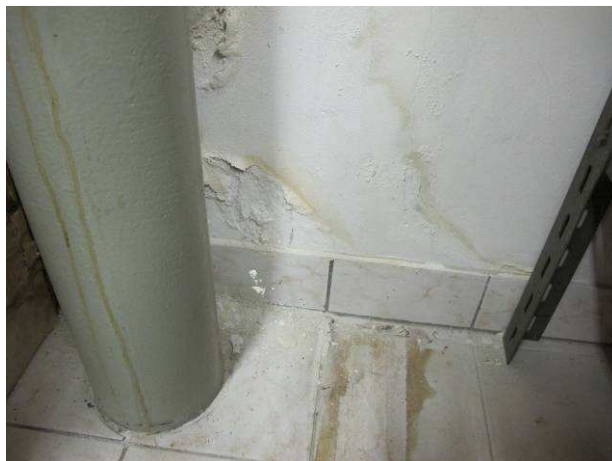


Foto č.6 – začínající degradace omítek za stoupajícím kanalizačním potrubím



Foto č.7 – celkový pohled na rozsah poškozených omítek



Foto č.8 – detail hloubkové destrukce omítek v místě pracovní spáry

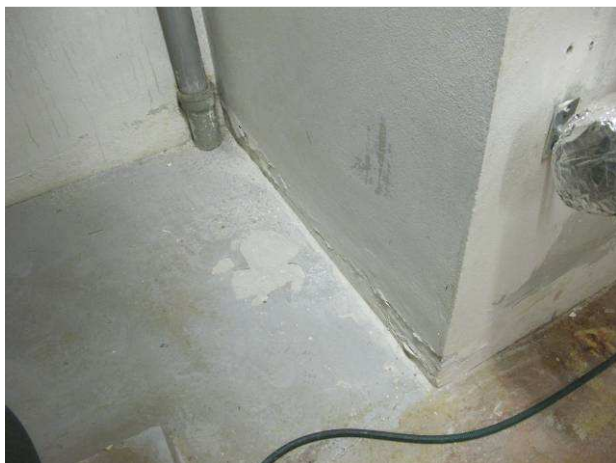


Foto č.9 – sprašování maleb v patě stěny v prostoru kotelny



Foto č.10 – začínající degradace omítek v patě stěny vnitřní příčky, na nosné betonové stěně se vlhkostní projevy neobjevují



Foto č.11 – poškozené omítky nad podlahami v 1.NP objektu 100b; příčka oddělující hernu a prostory sociálního zázemí



Foto č.12 – poškozené omítky nad podlahami v 1.NP objektu 100b; příčka oddělující hernu a prostory sociálního zázemí



Foto č.13 – poškozené omítky nad podlahami v 1.NP objektu 100b; příčka oddělující hernu a prostory sociálního zázemí



Foto č.14 – provedená sonda v zádveři skladu hraček a rekvizit



Foto č.15 – detail sondy; výrazné zvlhčení celého podlahového souvrství

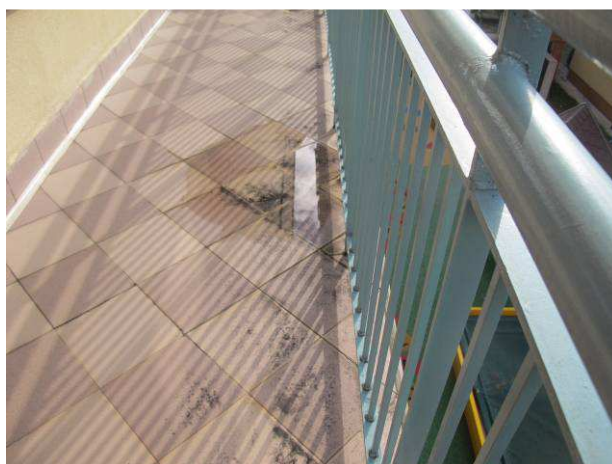


Foto č.16 – chybně spádovaná balkonová plocha, spáry dlažby vypraskané, dochází k zatékání vody do souvrství



Foto č.17 – vlhkostní mapy se začínající degradací omítek pod topením na obvodové stěně u balkonové desky

Vypracoval: David Klimeš